

**Администрация  
муниципального образования  
«город Усолье-Сибирское»**

**УТВЕРЖДАЮ**  
Начальник отдела  
архитектуры и градостроительства

\_\_\_\_\_ / Е.О. Смирнова \_\_\_\_\_ /  
(ФИО)  
" \_\_\_\_ " \_\_\_\_\_ 2023г.

**ПАСПОРТ № 76  
ЦВЕТОВОГО РЕШЕНИЯ ФАСАДА  
(МАТЕРИАЛЫ И ТЕХНОЛОГИЯ ПРОВЕДЕНИЯ РАБОТ)**

**Адрес объекта: Иркутская область, г. Усолье -Сибирское,  
ул. Интернациональная, 2**

**1. Сведения об объекте**

1	Год постройки	1970г.
2	Автор проекта	главный специалист отдела архитектуры и градостроительства Чикотеева Д.А.
3	Автор колористического решения	главный специалист отдела архитектуры и градостроительства Чикотеева Д.А.
4	Этажность	пять этажей
5	Дата последнего ремонта	
6	Подрядчик производства работ	
7	Заявитель:	
	Адрес (юридический и физический)	Иркутская область, г. Усолье-Сибирское, ул. Интернациональная, 2
	Основание (свидетельство на право собственности, договор аренды или иного права пользования)	
8	Собственник:	Муниципальная собственность «г. Усолье-Сибирское»
	Адрес (юридический и физический)	
	Основание (свидетельство на право собственности, договор аренды или иного права пользования)	
9	Обслуживающая организация	

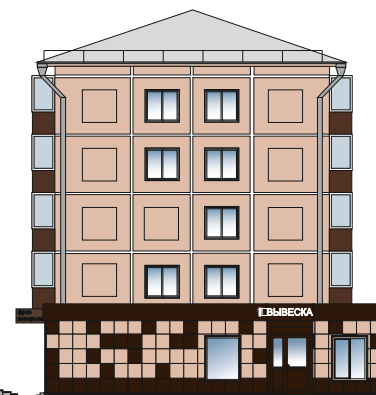
## 2. Окраска и отделка

Элемент фасада	Цвет	Образец цвета	Фактура поверхности
Стены	J 107 (KRAS LAND)		фасадная штукатурка (гладкая)
Эркер, пилястра			
Цоколь	K 109 (KRAS LAND)		
Карниз			
Фронтон			
Наличники, оконные переплеты	Белая		гладкая
Входная группа: ступени, козырек	RAL 7016 (антрацитово-серый)		гладкая
Двери			
Металлические конструкции и элементы: стойки, поручни, решетки			гладкая
Кровля			
Элементы декоративной отделки: пилоны, колонна, фриз	RAL 8019 (серо-коричневый)		
Балконы	RAL 8019 (серо-коричневый)		профилированный лист

# Цветовое решение фасадов



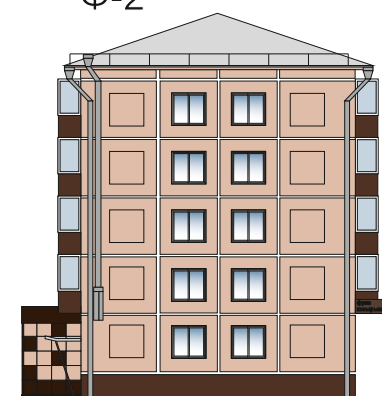
Ф-1



Ф-2



Ф-3



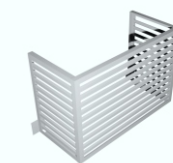
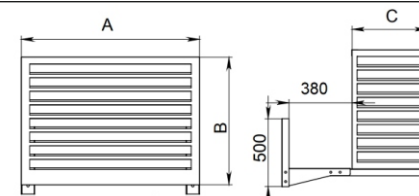
Ф-4

# Размещение кондиционеров на фасадах



## Примечание:

Оборудовать системы вентиляции в декоративными коробами  
Цвет: J 107 (KRAS LAND) (бежевый)



# Цветовое решение фасадов с размещением вывесок и входных групп



## Цветовая гамма логотипов вывесок

Жёлтые тона	Фиолетовые тона	Зелёные тона	Серые тона
RAL 1001 Белый	RAL 4001 Коричнево-зелёный	RAL 6000 Пыльно-зелёный	RAL 7011 Смоляно-серый
RAL 1003 Синевато-жёлтый	RAL 4002 Пыльно-фиолетовый	RAL 6001 Изумрудно-зелёный	RAL 7012 Синевато-серый
RAL 1011 Коричнево-белый	RAL 4003 Средне-фиолетовый	RAL 6002 Листоново-зелёный	RAL 7014 Синевато-серый
RAL 1012 Пыльно-жёлтый	RAL 4008 Триумфальный пурпурный	RAL 6004 Синевато-зелёный	RAL 7016 Белесо-серый
RAL 1013 Мягко-белый	RAL 4007 Триумфально-фиолетовый	RAL 6005 Зелёный жёлт.	RAL 7013 Белесовато-серый
RAL 1014 Средняя кость	RAL 4009 Пыльно-фиолетовый	RAL 6009 Листоный зелёный	RAL 7018 Антрацитово-серый
RAL 1015 Светлая слоновая кость	<b>Синие тона</b>	RAL 6010 Травяной зелёный	RAL 7018 Травяной зелёный
RAL 1023 Темнооранжево-жёлтый	RAL 5000 Фиолетово-синий	RAL 6012 Коричнево-зелёный	RAL 7030 Каштаново-серый
RAL 1034 Пыльно-жёлтый	RAL 5001 Зелёно-синий	RAL 6018 Жёлто-зелёный	RAL 7031 Синевато-серый
RAL 1037 Сочеточно-жёлтый	RAL 5002 Ультрамаринно-синий	RAL 6021 Бледно-зелёный	RAL 7032 Галечный серый
<b>Оранжевые тона</b>	RAL 5003 Среднеоранжевый	RAL 6024 Темнооранжево-зелёный	RAL 7034 Жёлто-серый
RAL 2000 Мягко-оранжевый	RAL 5004 Чёрно-синий	RAL 6027 Средне-зелёный	RAL 7035 Синевато-серый
RAL 2001 Коричнево-оранжевый	RAL 5005 Светло-синий	RAL 6028 Светло-зелёный	<b>Коричневые тона</b>
RAL 2002 Льняной	RAL 5007 Винно-красно-синий	RAL 6033 Бледно-коричневый	RAL 8001 Оливково-коричневый
RAL 2003 Пыльно-оранжевый	RAL 5008 Средне-синий	RAL 6034 Пыльно-коричневый	RAL 8004 Мягко-коричневый
RAL 2004 Средне-оранжевый	RAL 5009 Пыльно-синий	RAL 6037 Зелёный	RAL 8011 Оливково-коричневый
RAL 2008 Темнооранжево-оранжевый	RAL 5011 Светло-синий		RAL 8012 Мягко-коричневый
RAL 2010 Светло-оранжевый	RAL 5012 Торфяной		RAL 8014 Средне-коричневый
RAL 2009 Темнооранжево-оранжевый	RAL 5013 Кобальдово-синий		RAL 8015 Мягко-коричневый
<b>Красные тона</b>	RAL 5015 Небесно-синий		RAL 8016 Шоколадно-коричневый
RAL 3001 Светло-красный	RAL 5017 Темнооранжево-синий		RAL 8019 Средне-коричневый
RAL 3003 Пыльно-красный	RAL 5018 Бархатно-синий		RAL 8022 Мягко-коричневый
RAL 3004 Пурпурно-красный	RAL 5020 Синевато-синий		RAL 8023 Средне-коричневый
RAL 3005 Вино-красный	RAL 5021 Водяная сень		RAL 8024 Белесо-коричневый
RAL 3007 Мягко-красный	RAL 5022 Ночная сень		RAL 8025 Средне-коричневый
RAL 3009 Средне-красный	RAL 5024 Пыльно-синий		RAL 8028 Темно-коричневый
RAL 3011 Коричнево-красный			RAL 8029 Темно-коричневый
RAL 3012 Белесо-красный			RAL 9001 Кремлёвский белый
RAL 3014 Розовый атак			RAL 9002 Светло-серый
RAL 3015 Средне-розовый			RAL 9003 Средне-серый
RAL 3016 Коричнево-красный			RAL 9004 Светло-серый чёрный
RAL 3017 Розовый			RAL 9010 Белый
RAL 3020 Темнооранжево-красный			RAL 9011 Горчично-чёрный
RAL 3022 Вино-красный			RAL 9016 Темносерый белый
RAL 3027 Мягко-красный			RAL 9017 Темносерый чёрный
RAL 3028 Красный			



### Примечание:

Вывески размещают на фризовой части козырька входной группы.

Высота вывески : 800 мм;

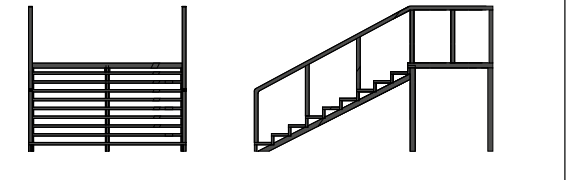
Высота шрифта: 500 мм.;

Высота логотипа: 750 мм.

### Примечание:

Входные группы оборудованы металлической не комбинированной светопрозрачными лестницами с перилами

### Цветовая гамма лестницы и перил и пандусов:



### 3. Фасад и его окружение Общий вид фасада (фрагмент фасада)



#### 4. Расположение объекта Ситуационный план



М 1:500

# Ситуационный план



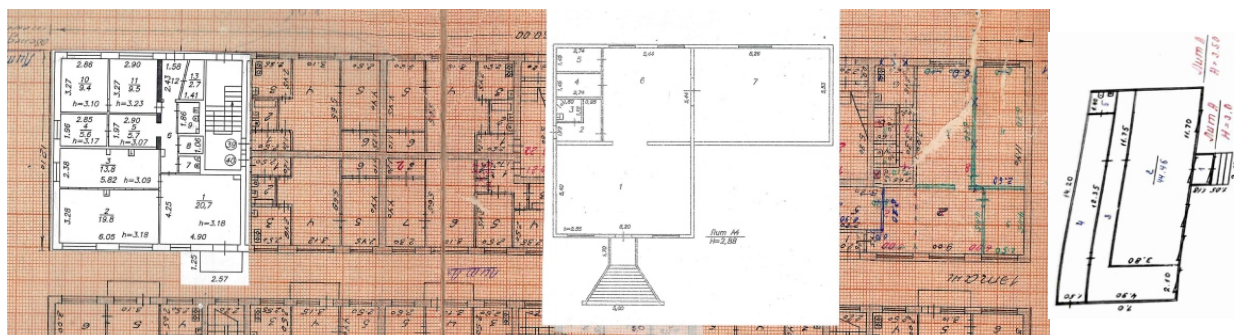
М 1:2000



5. Извлечение из технического паспорта  
(поэтажный план занимаемого помещения или всего объекта)

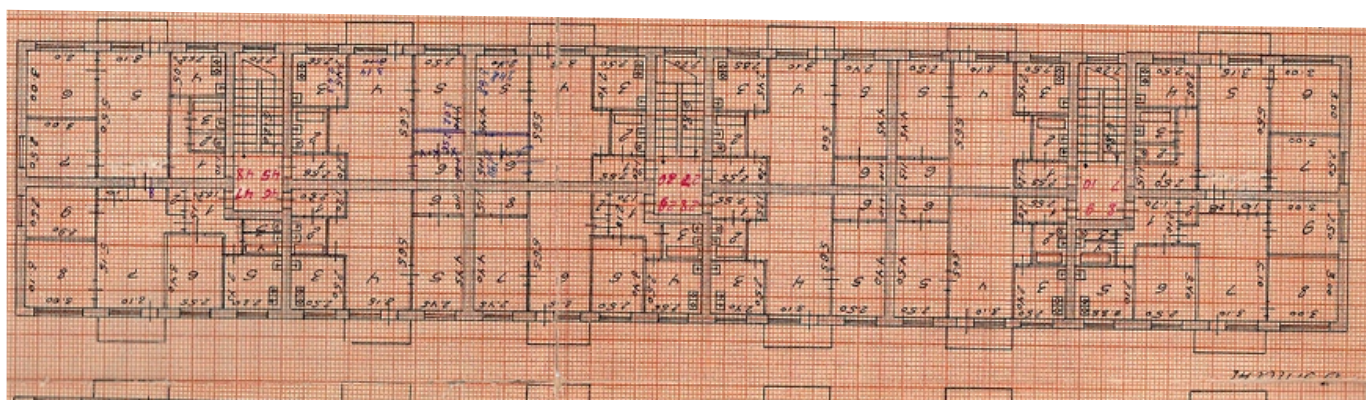
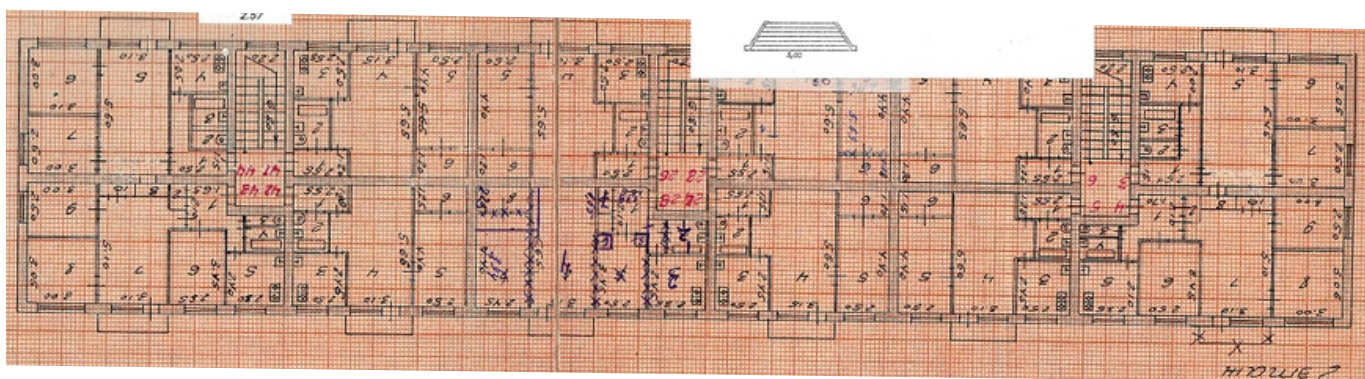
Ф-3

Ф-2



Ф-4

Ф-1



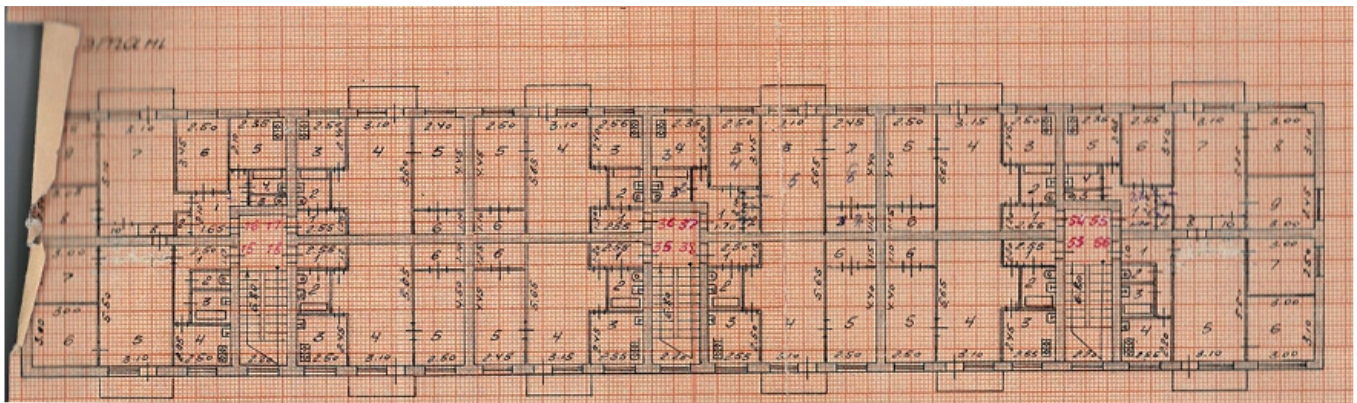
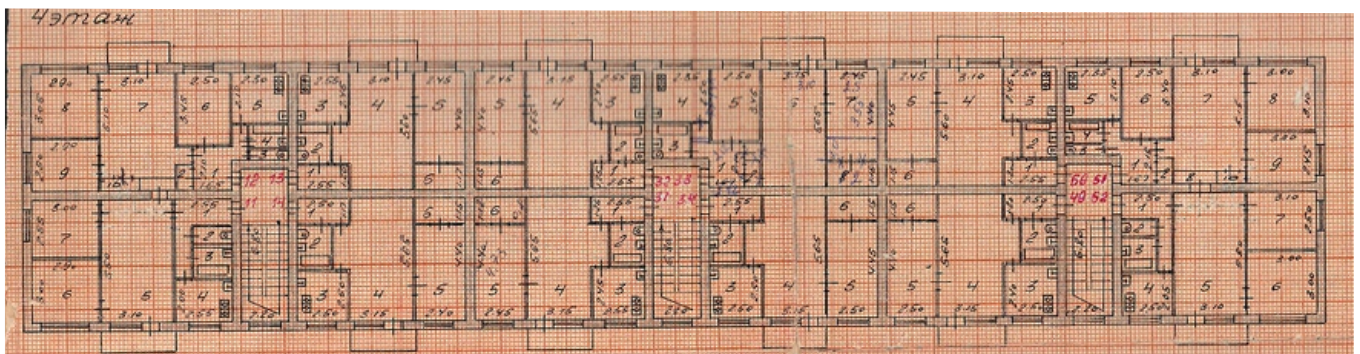
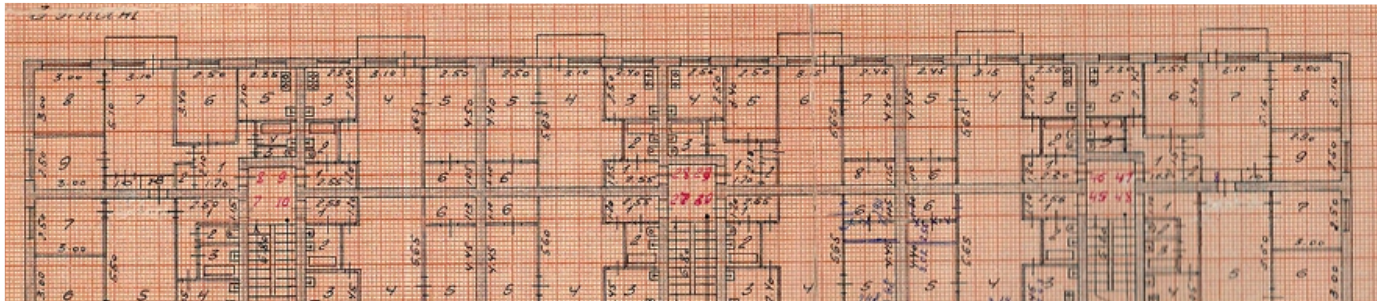
Экспликация

Общая площадь: 2906.88 кв.м.

Подсобная площадь:

Дата выдачи (БТИ):

5. Извлечение из технического паспорта  
(поэтажный план занимаемого помещения или всего объекта)



## 6. Необходимые мероприятия по благоустройству прилегающей территории

### 7. Обязанности заказчика

1. Осуществлять ремонт, покраску фасадов и возведение конструктивно - объемных элементов строго в соответствии с утвержденным паспортом, соблюдая технологическое и цветовое соответствие.

2. Согласовать в ОАиГ все необходимые изменения, возникшие в ходе проведения ремонтных работ.

3. Привлекать для работы подрядные организации, имеющие соответствующие документы (лицензию на право проведения таких работ).

4. Сохранять данный паспорт как документ, подтверждающий законность произведенных работ по изменению фасада.

5. Наличие паспорта является необходимым требованием для выполнения работ по ремонту и окраске фасада.

### 8. Согласования

Собственник \_\_\_\_\_ / \_\_\_\_\_ /  
(Ф.И.О.) (балансодержатель)

Изготовитель паспорта:

**Отдел архитектуры и градостроительства администрации города Усолье -  
Сибирское**