

**Администрация
муниципального образования
«город Усолье-Сибирское»**

УТВЕРЖДАЮ

И.о. начальника отдела
архитектуры и градостроительства

_____ / С.А. Караулова _____ /
(ФИО)
" ____ " _____ 2023г.

**ПАСПОРТ № 19
ЦВЕТОВОГО РЕШЕНИЯ ФАСАДА
(МАТЕРИАЛЫ И ТЕХНОЛОГИЯ ПРОВЕДЕНИЯ РАБОТ)**

**Адрес объекта: Иркутская область, г. Усолье-Сибирское,
ул. Интернациональная, 14**

1. Сведения об объекте

1	Год постройки	1969г.
2	Автор проекта	главный специалист отдела архитектуры и градостроительства Ленгард Л.А.
3	Автор колористического решения	главный специалист отдела архитектуры и градостроительства Ленгард Л.А.
4	Этажность	пять этажей
5	Дата последнего ремонта	
6	Подрядчик производства работ	
7	Заявитель:	
	Адрес (юридический и физический)	Иркутская область, г. Усолье-Сибирское, ул. Интернациональная, 14
	Основание (свидетельство на право собственности, договор аренды или иного права пользования)	
8	Собственник:	Муниципальная собственность «г.Усолье-Сибирское»
	Адрес (юридический и физический)	
	Основание (свидетельство на право собственности, договор аренды или иного права пользования)	
9	Обслуживающая организация	

2. Окраска и отделка

Элемент фасада	Цвет	Образец цвета	Фактура поверхности
Стены	J 107 (KRAS LAND)		
Эркер, пилястра			
Цоколь	K 109 (KRAS LAND)		
Карниз	J 107 (KRAS LAND)		
Фронтон			
Наличники, оконные переплеты	Белая		гладкая
Входная группа: ступени, козырек	RAL 7016 (антрацитово-серый)		гладкая
Двери			
Металлические конструкции и элементы: стойки, поручни, решетки			гладкая
Кровля			
Элементы декоративной отделки: пилоны, колонна, фриз			
Балконы	RAL 8019 (серо-коричневый)		профилированный лист

Цветовое решение фасадов



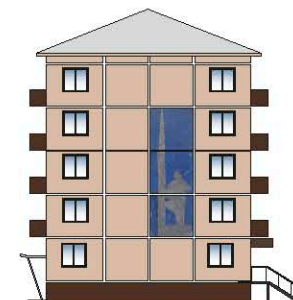
Ф-1



Ф-2



Ф-3



Ф-4

Цветовое решение фасадов с размещением остекления балконов



Ф-1



Ф-2



Ф-3

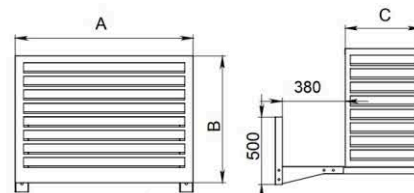


Ф-4

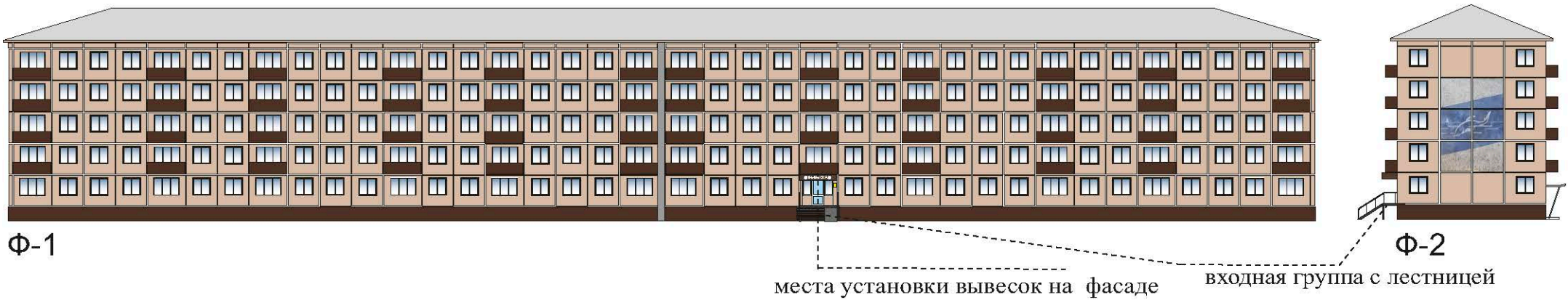
Размещение кондиционеров на фасадах



Примечание:
Оборудовать системы вентиляции в декоративных коробах
Цвет: RAL 7004 (сигнальный серый)



Цветовое решение фасадов с размещением вывесок и входных групп



Цветовая гамма логотипов вывесок

Желтые тона	Фиолетовые тона	Зеленые тона	Серые тона
RAL 1801 Желтый	RAL 4801 Дуриан-фиолетовый	RAL 6000 Темнозеленый	RAL 7001 Сиреневато-серый
RAL 1802 Светлый желтый	RAL 4802 Крушево-фиолетовый	RAL 6001 Крушево-зеленый	RAL 7002 Светло-серый
RAL 1811 Коричнево-желтый	RAL 4804 Средне-фиолетовый	RAL 6002 Средне-зеленый	RAL 7008 Светло-серый
RAL 1812 Темножелтый	RAL 4808 Темнофиолетовый	RAL 6004 Сине-зеленый	RAL 7808 Ваниль-серый
RAL 1816 Жемчужно-желтый	RAL 4807 Пурпурно-фиолетовый	RAL 6008 Синевато-зеленый	RAL 7903 Ваниль-серый
RAL 1814 Светлый воск	RAL 4808 Пурпурно-фиолетовый	RAL 6009 Пыльный зеленый	RAL 7916 Английский серый
RAL 1816 Светлая слоновья кость		RAL 6012 Темно-зеленый	RAL 7004 Триумфальный серый
RAL 1808 Трансферно-желтый	Синие тона	RAL 6012 Мирно-зеленый	RAL 7004 Камелия-серый
RAL 1808 Трансферно-желтый	RAL 5008 Финиково-синий	RAL 6012 Мирно-зеленый	RAL 7001 Синевато-серый
RAL 1808 Трансферно-желтый	RAL 5001 Синевато-синий	RAL 6001 Коричнево-зеленый	RAL 7008 Светло-серый
RAL 1807 Светло-желтый	RAL 5002 Ультрамарин-синий	RAL 6002 Коричнево-зеленый	RAL 7002 Пыльный серый
RAL 1807 Светло-желтый	RAL 5003 Синевато-синий	RAL 6003 Темно-зеленый	RAL 7008 Желто-серый
Оранжевые тона	RAL 5004 Синевато-синий	RAL 6007 Синевато-зеленый	RAL 7008 Светло-серый
RAL 2008 Минеральный	RAL 5004 Синевато-синий	RAL 6007 Синевато-зеленый	
RAL 2001 Коричнево-оранжевый	RAL 5005 Синевато-синий	RAL 6003 Синевато-зеленый	Коричневые тона
RAL 2002 Красный	RAL 5007 Синевато-синий	RAL 6003 Синевато-зеленый	RAL 8001 Сиреневато-коричневый
RAL 2003 Темно-оранжевый	RAL 5008 Синевато-синий	RAL 6004 Синевато-зеленый	RAL 8004 Морозно-коричневый
RAL 2004 Оранжевый	RAL 5008 Синевато-синий	RAL 6004 Синевато-зеленый	RAL 8001 Сиреневато-коричневый
RAL 2008 Темно-оранжевый	RAL 5009 Синевато-синий	RAL 6007 Синевато-зеленый	RAL 8008 Сиреневато-коричневый
RAL 2013 Светло-оранжевый	RAL 5011 Синевато-синий	RAL 6012 Синевато-зеленый	RAL 8012 Сиреневато-коричневый
RAL 2009 Темно-оранжевый	RAL 5012 Синевато-синий	RAL 6019 Синевато-зеленый	RAL 8019 Сиреневато-коричневый
Красные тона	RAL 5019 Синевато-синий	RAL 6017 Синевато-зеленый	RAL 8017 Сиреневато-коричневый
RAL 3001 Светло-красный	RAL 5017 Синевато-синий	RAL 6017 Синевато-зеленый	RAL 8018 Сиреневато-коричневый
RAL 3008 Красный	RAL 5018 Синевато-синий	RAL 6018 Синевато-зеленый	RAL 8018 Сиреневато-коричневый
RAL 3004 Темно-красный	RAL 5020 Синевато-синий	RAL 6020 Синевато-зеленый	RAL 8020 Сиреневато-коричневый
RAL 3008 Красный	RAL 5021 Синевато-синий	RAL 6021 Синевато-зеленый	RAL 8021 Сиреневато-коричневый
RAL 3007 Морозно-красный	RAL 5022 Синевато-синий	RAL 6022 Синевато-зеленый	RAL 8022 Сиреневато-коричневый
RAL 3006 Светло-красный	RAL 5028 Синевато-синий	RAL 6028 Синевато-зеленый	RAL 8028 Сиреневато-коричневый
RAL 3011 Коричнево-красный			
RAL 3012 Коричнево-красный			
RAL 3014 Лососный розовый			
RAL 3016 Светло-розовый			
RAL 3018 Бордово-красный			
RAL 3017 Красный			
RAL 3020 Темно-красный			
RAL 3022 Коричнево-красный			
RAL 3027 Морозно-красный			
RAL 3028 Красный			
		Черные и белые тона	RAL 9001 Крем-белый
			RAL 9002 Светло-серый
			RAL 9003 Светло-серый
			RAL 9004 Светло-серый
			RAL 9005 Светло-серый
			RAL 9006 Светло-серый
			RAL 9007 Светло-серый
			RAL 9008 Светло-серый
			RAL 9009 Светло-серый
			RAL 9010 Светло-серый
			RAL 9011 Светло-серый
			RAL 9012 Светло-серый
			RAL 9013 Светло-серый
			RAL 9014 Светло-серый
			RAL 9015 Светло-серый
			RAL 9016 Светло-серый
			RAL 9017 Светло-серый
			RAL 9018 Светло-серый
			RAL 9019 Светло-серый
			RAL 9020 Светло-серый

Цветовая гамма подложки вывески

RAL 9019 Средне-коричневый

Цветовая гамма шрифтовой части вывески

RAL 9001 Крем-белый
RAL 9010 Белый
RAL 9005 Синевато-белый



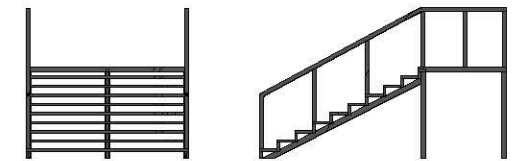
Примечание:
 Вывески размещают на фризовой части козырька входной группы.
 Высота вывески : 800 мм;
 Высота шрифта: 500 мм.;
 Высота логотипа: 750 мм.

Примечание:

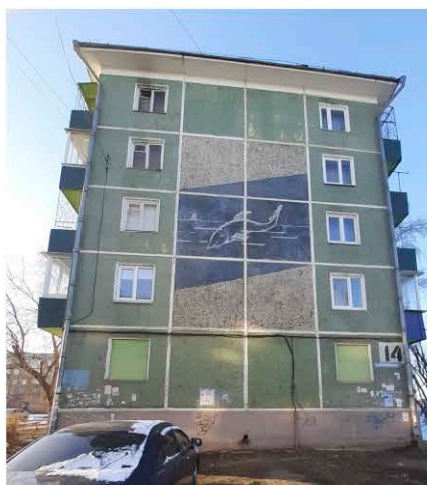
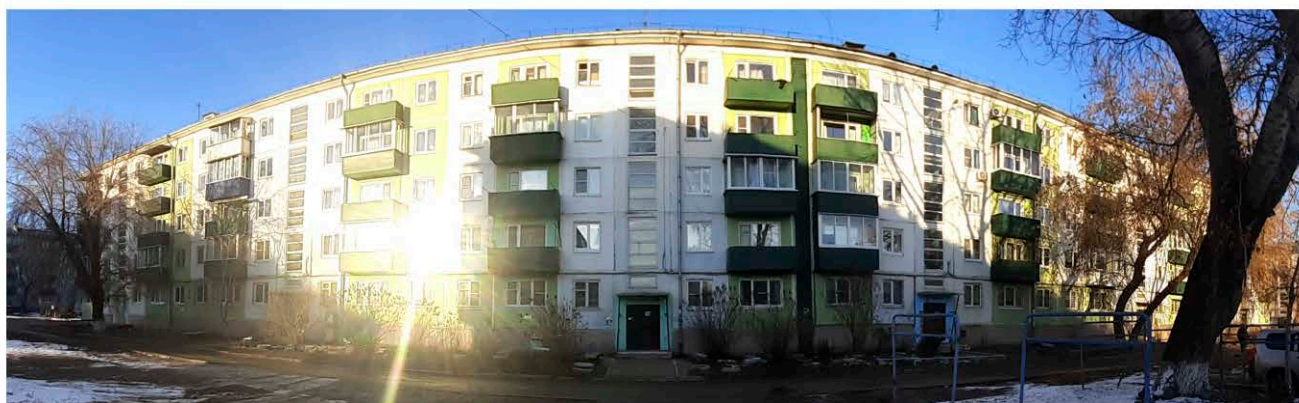
Входные группы оборудованы металлической не комбинированной светопрозрачными лестницами с перилами

Цветовая гамма лестницы, перил и пандусов:

RAL 7016 Антрацит-серый



3. Фасад и его окружение Общий вид фасада (фрагмент фасада)

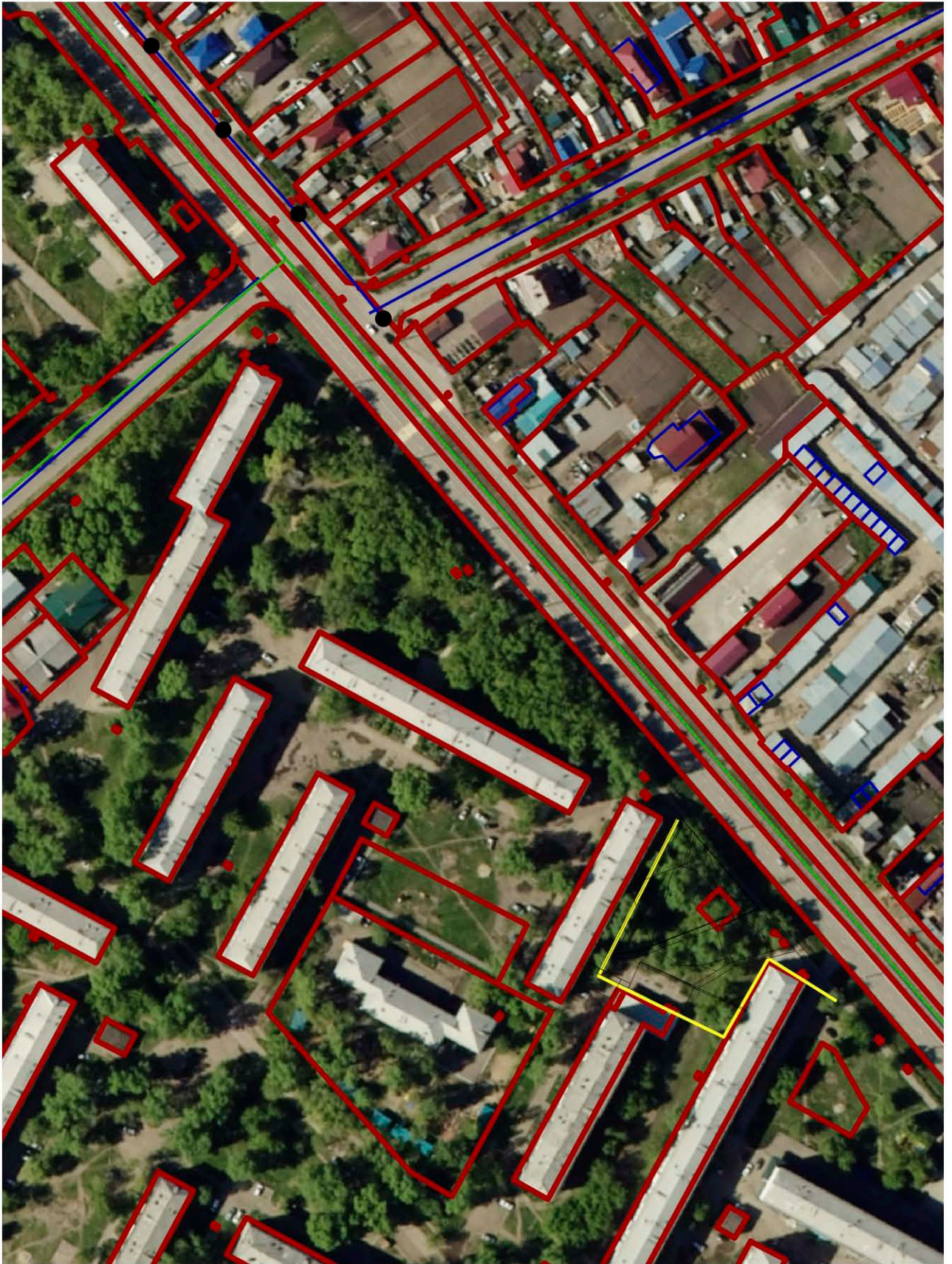


4. Расположение объекта
Ситуационный план



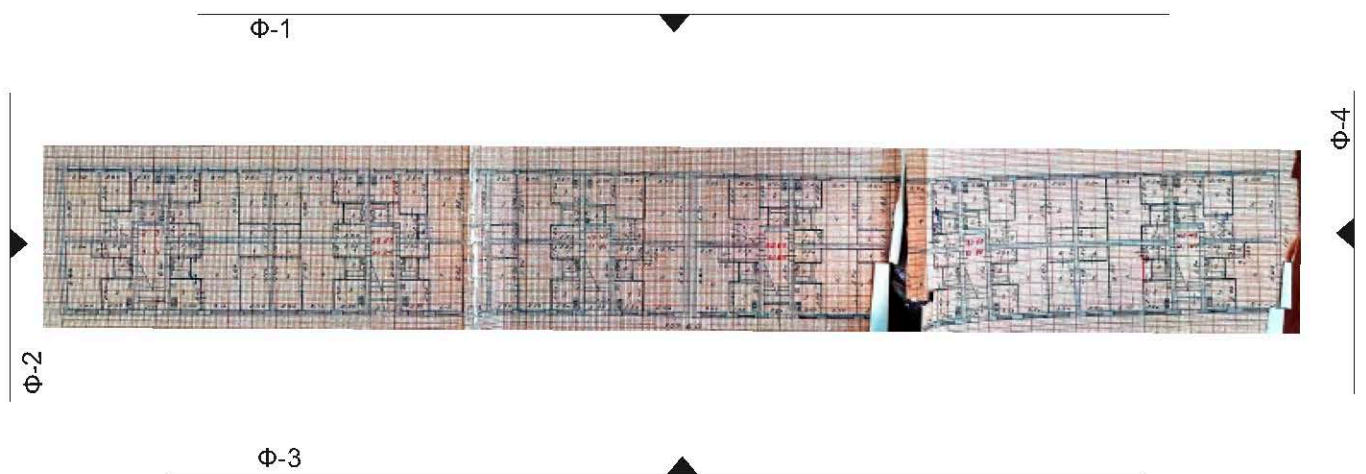
М 1:500

Ситуационный план



М 1:2000

5. Извлечение из технического паспорта
(поэтажный план занимаемого помещения или всего объекта)



Экспликация

Общая площадь: *5670,42 кв. м*

Подсобная площадь:

6. Необходимые мероприятия по благоустройству прилегающей территории

7. Обязанности заказчика

1. Осуществлять ремонт, покраску фасадов и возведение конструктивно - объемных элементов строго в соответствии с утвержденным паспортом, соблюдая технологическое и цветовое соответствие.

2. Согласовать в ОАиГ все необходимые изменения, возникшие в ходе проведения ремонтных работ.

3. Привлекать для работы подрядные организации, имеющие соответствующие документы (лицензию на право проведения таких работ).

4. Сохранять данный паспорт как документ, подтверждающий законность произведенных работ по изменению фасада.

5. Наличие паспорта является необходимым требованием для выполнения работ по ремонту и окраске фасада.

8. Согласования

Собственник _____ / _____ /
(Ф.И.О.) (балансодержатель)

Изготовитель паспорта:

Отдел архитектуры и градостроительства администрации города Усолье -
Сибирское