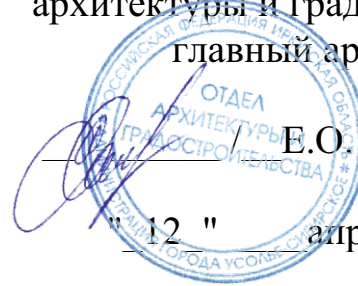


**Администрация
муниципального образования
«город Усолье-Сибирское»**

УТВЕРЖДАЮ
Начальник отдела
архитектуры и градостроительства
главный архитектор города



Е.О. Румянцева ____/
(ФИО)
" 12 " апреля ____ 2025 г.







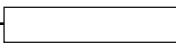
ПАСПОРТ № 7
ЦВЕТОВОГО РЕШЕНИЯ ФАСАДОВ
(МАТЕРИАЛЫ И ТЕХНОЛОГИЯ ПРОВЕДЕНИЯ РАБОТ)

Адрес объекта: Иркутская область, г. Усолье-Сибирское,
ул. Ватутина, д.7

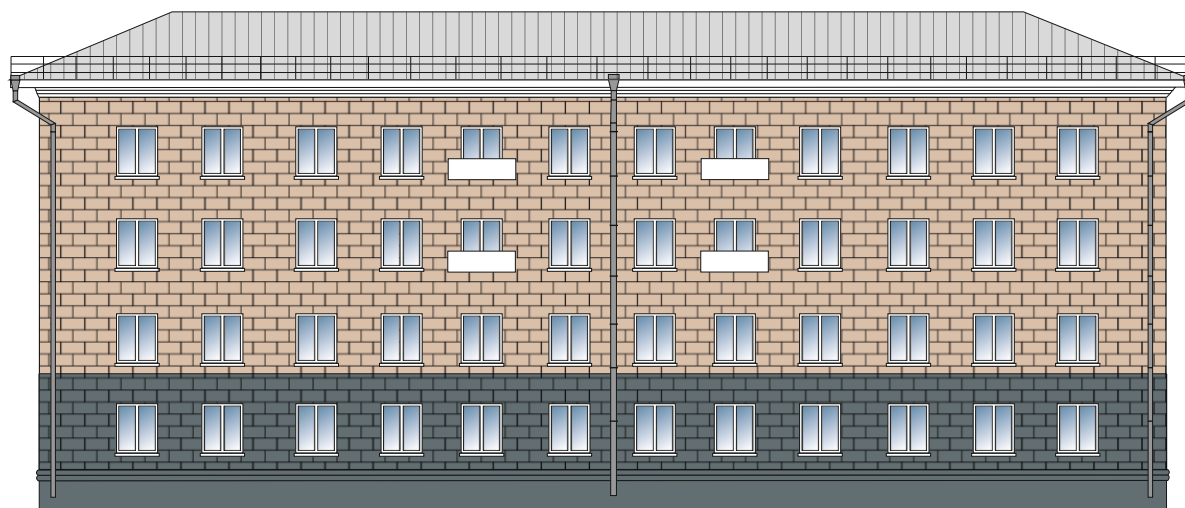
1. Сведения об объекте

1	Кадастровый номер земельного участка, на котором находится объект	38:31:000029:2974
2	Кадастровый номер объекта	38:31:000029:365
3	Год постройки	1961
4	Автор проекта	Главный специалист отдела архитектуры и градостроительства Новосартова А.Э.
5	Автор колористического решения	Главный специалист отдела архитектуры и градостроительства Новосартова А.Э.
6	Этажность	5 (1 подземный)
7	Дата последнего ремонта	
8	Подрядчик производства работ	
9	Заявитель:	
	Адрес (юридический и физический)	Иркутская область, город Усолье-Сибирское, ул. Ватутина, д. 7
	Основание (свидетельство на право собственности, договор аренды или иного права пользования)	
10	Собственник:	Муниципальная собственность «город Усолье-Сибирское»
	Адрес (юридический и физический)	
	Основание (свидетельство на право собственности, договор аренды или иного права пользования)	
11	Обслуживающая организация	

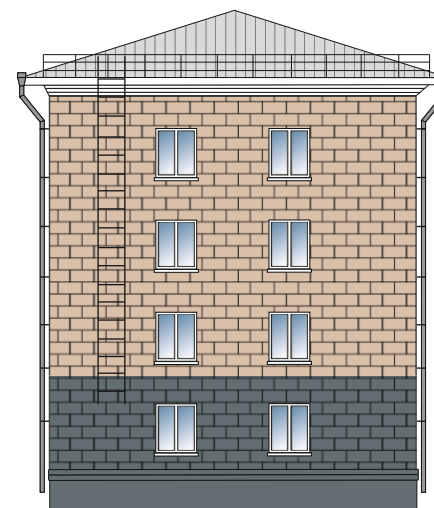
2. Окраска и отделка

Элемент фасада	Цвет	Образец цвета	Фактура поверхности
Стены	H 110 (KRAS LAND) L 047 (KRAS LAND)		гладкая
Эркер, пилястра	-	- 	-
Цоколь	L 047 (KRAS LAND)		гладкая
Карниз	Белый (KRAS LAND)		гладкая
Фронтон	-	-	-
Наличники, оконные переплеты	Белый		
Входная группа: ступени, козырек	-	-	-
Двери	RAL 7016 (антрацитово-серый)		
Металлические конструкции и элементы: стойки, поручни, решетки	-	-	-
Кровля	-	-	Шифер шероховатая
Элементы декоративной отделки: пилоны, колонна, фриз	-	-	-
Балконы	RAL-9003 (сигнальный белый)		Профилированный лист

Цветовое решение фасадов



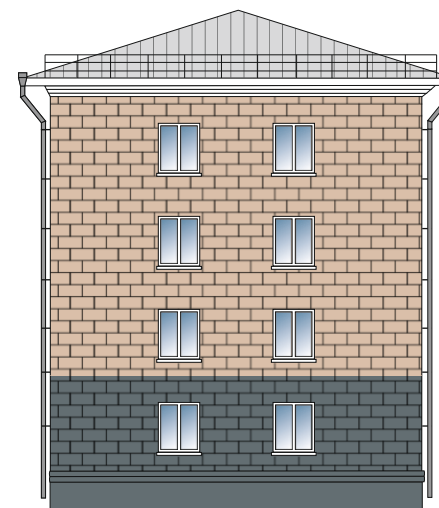
Ф-1



Ф-3

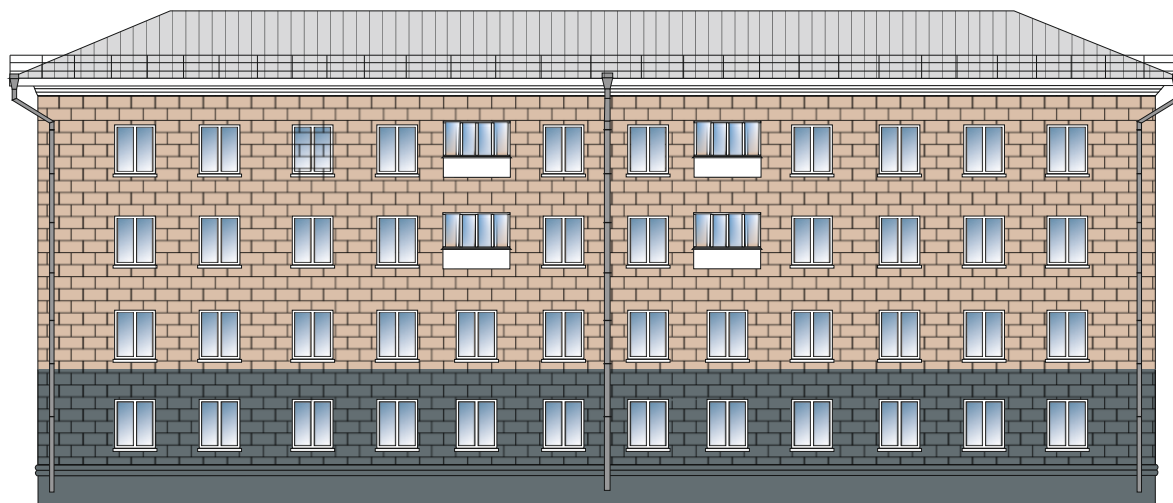


Ф-2

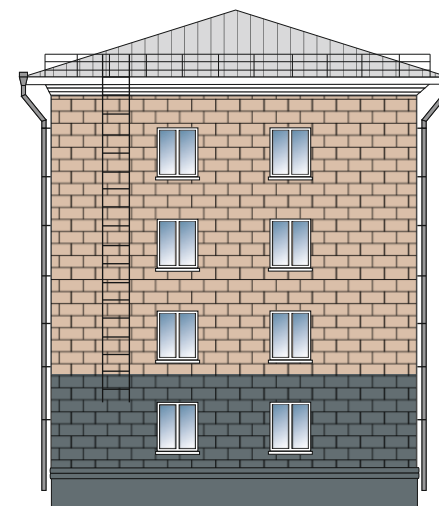


Ф-4

Размещение балконного остекления на фасадах



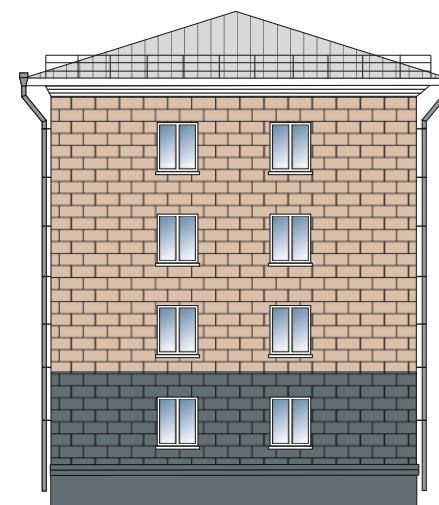
Ф-1



Ф-3



Ф-2



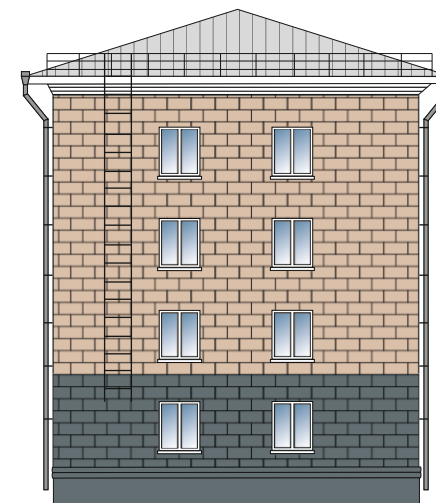
Ф-4

Размещение кондиционеров на фасадах

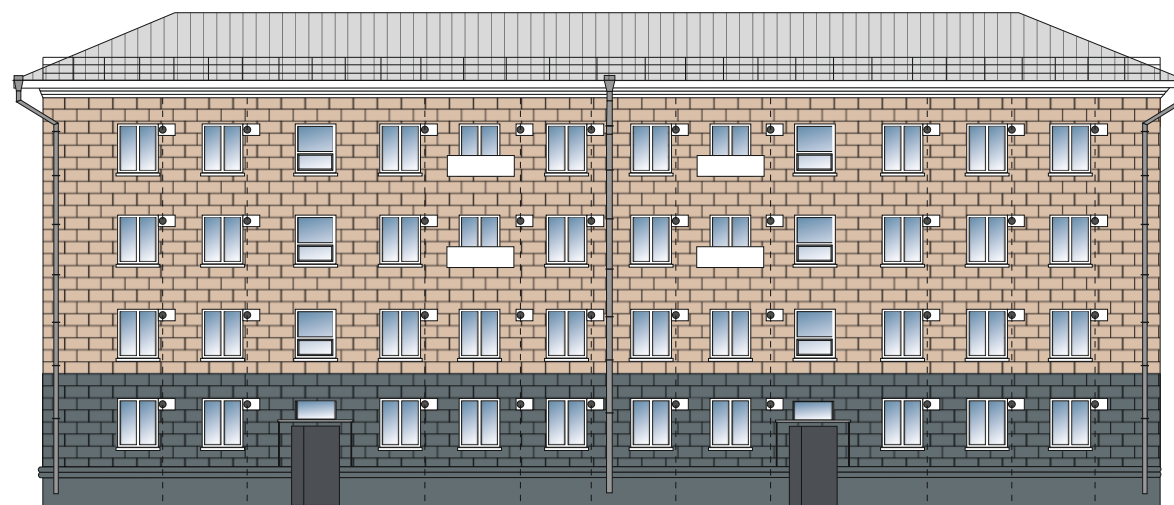


Ф-1

места установки кондиционеров

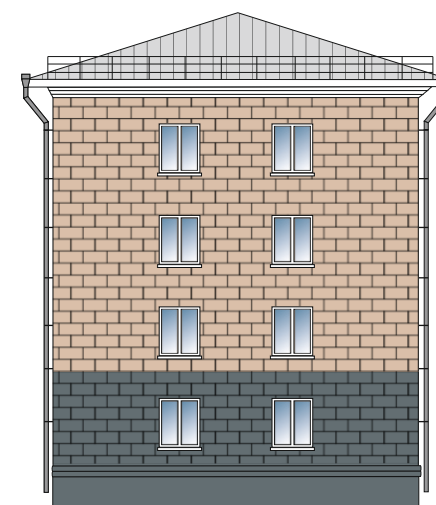


Ф-3



Ф-2

места установки кондиционеров



Ф-4

Примечание:

Оборудовать системы вентиляции декоративными коробами
Цвет: RAL 7040 (серое окно)




3. Фасад и его окружение Общий вид фасада (фрагмент фасада)



4. Расположение объекта Ситуационный план



Экспликация

 - граница объекта


 - граница з/у

М 1:500

Ситуационный план



Экспликация

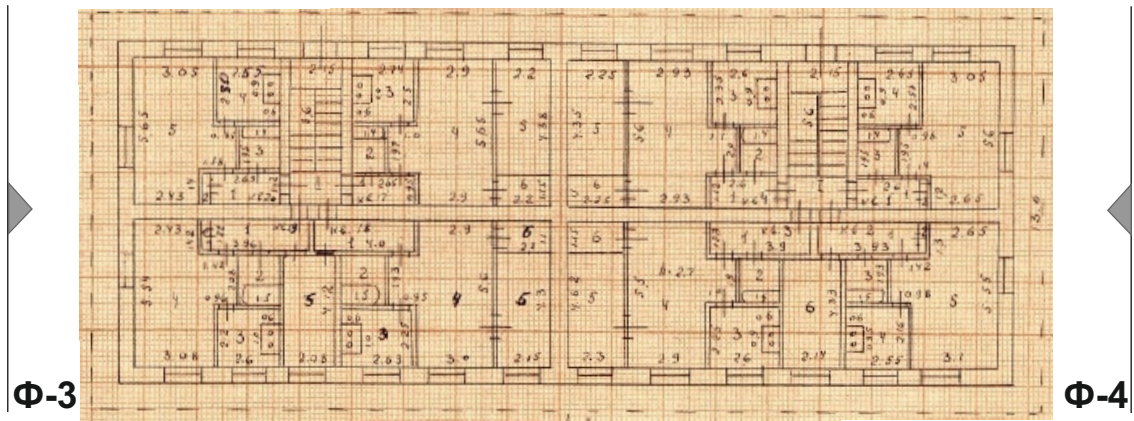
 - граница объекта

 - граница з/у

М 1:2000

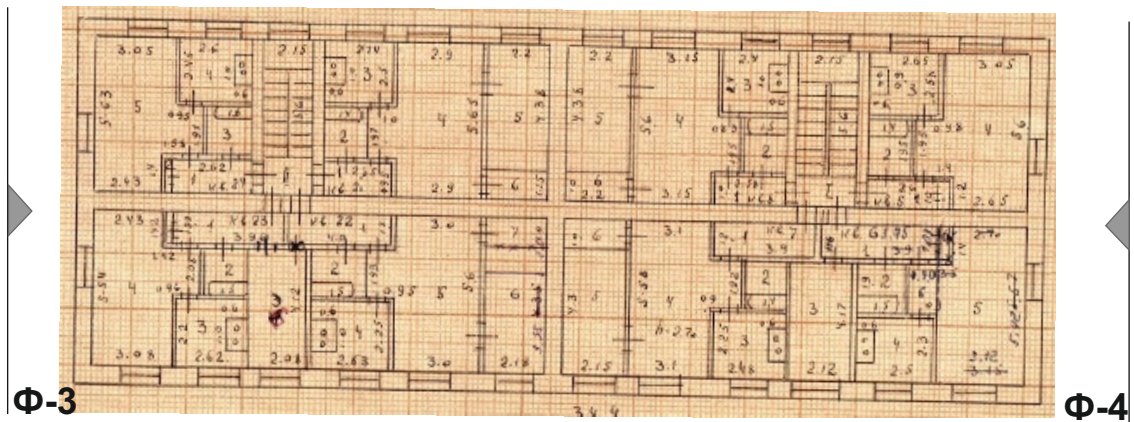
5. Извлечение из технического паспорта
(позтажный план занимаемого помещения или всего объекта)

Ф-2



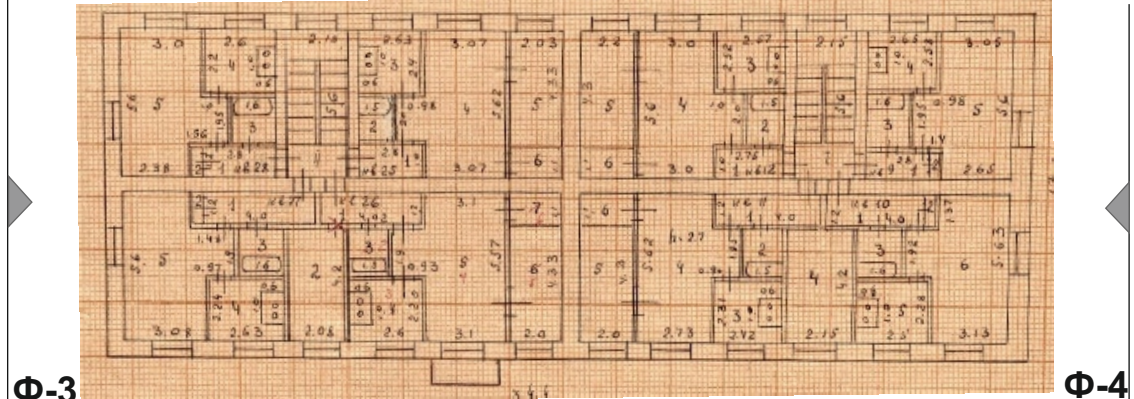
Ф-1

Ф-2



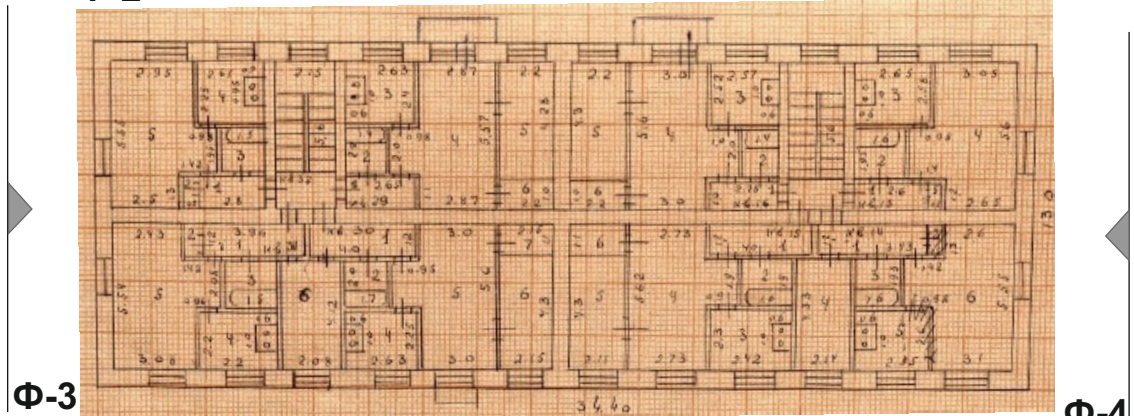
Ф-1

Ф-2



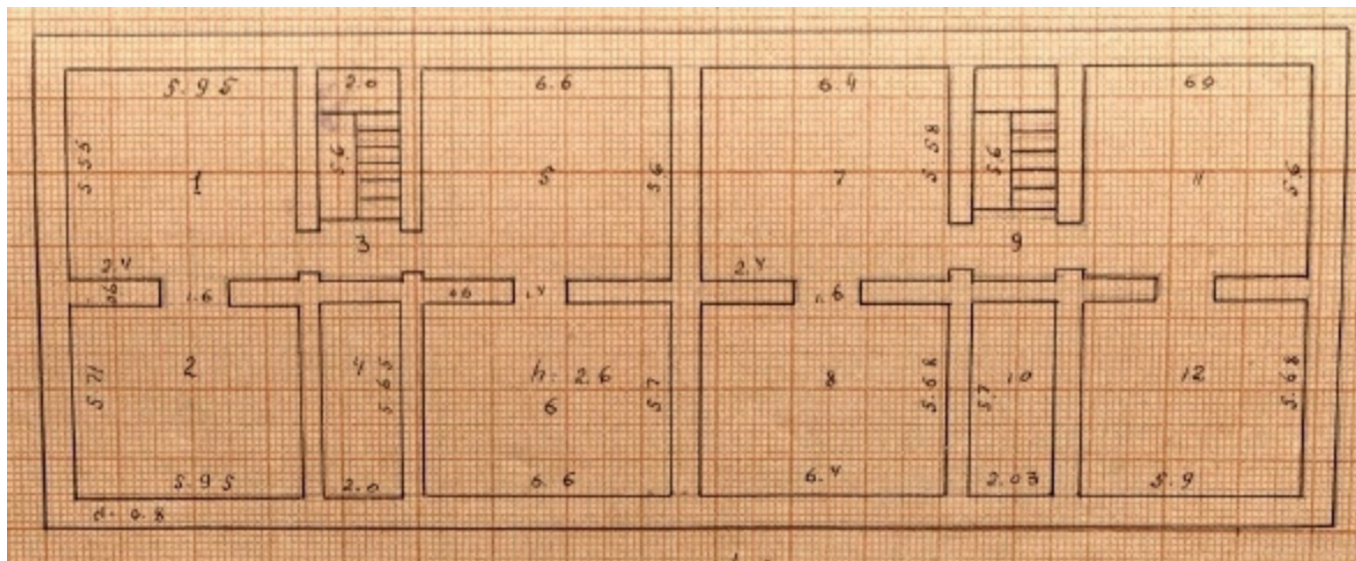
Ф-1

Ф-2



Ф-1

5. Извлечение из технического паспорта
(позтажный план занимаемого помещения или всего объекта)



6. Необходимые мероприятия
по благоустройству прилегающей территории

7. Обязанности заказчика

1. Осуществлять ремонт, покраску фасадов и возведение конструктивно - объемных элементов строго в соответствии с утвержденным паспортом, соблюдая технологическое и цветовое соответствие.
2. Согласовать в ОАиГ все необходимые изменения, возникшие в ходе проведения ремонтных работ.
3. Привлекать для работы подрядные организации, имеющие соответствующие документы (лицензию на право проведения таких работ).
4. Сохранять данный паспорт как документ, подтверждающий законность произведенных работ по изменению фасадов.
5. Наличие паспорта является необходимым требованием для выполнения работ по ремонту и окраске фасадов.

8. Согласования

Собственник _____ / _____ /
(Ф.И.О.) (балансодержатель)

Изготовитель паспорта: отдел архитектуры и градостроительства
администрации города Усолье -Сибирское