

**Администрация  
муниципального образования  
«город Усолье-Сибирское»**

**УТВЕРЖДАЮ**  
Начальник отдела  
архитектуры и градостроительства

\_\_\_\_\_ / Е.О. Смирнова /  
(ФИО)  
" \_\_\_ " \_\_\_\_\_ 2023г.

**ПАСПОРТ № 15  
ЦВЕТОВОГО РЕШЕНИЯ ФАСАДА  
(МАТЕРИАЛЫ И ТЕХНОЛОГИЯ ПРОВЕДЕНИЯ РАБОТ)**

**Адрес объекта: Иркутская область, г. Усолье -Сибирское,  
ул. Богдана Хмельницкого, 26**

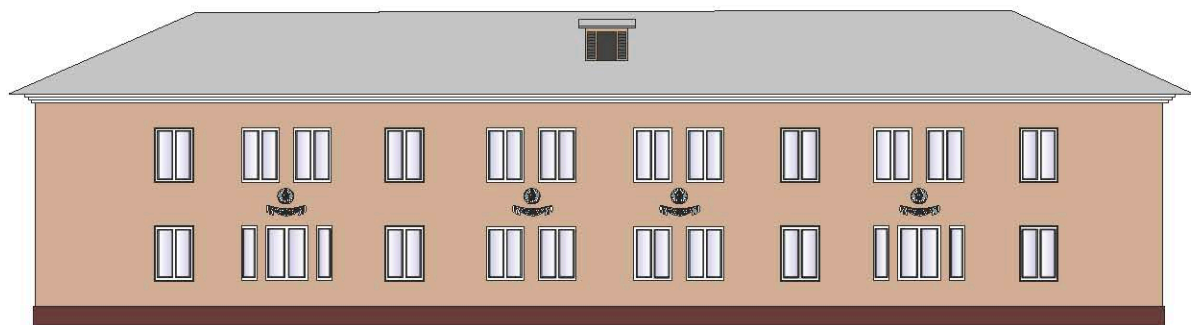
1. Сведения об объекте

1	Год постройки	1956 г.
2	Автор проекта	главный специалист отдела архитектуры и градостроительства Ленгард Л.А.
3	Автор колористического решения	главный специалист отдела архитектуры и градостроительства Ленгард Л.А.
4	Этажность	два этажа
5	Дата последнего ремонта	
6	Подрядчик производства работ	
7	Заявитель:	
	Адрес (юридический и физический)	Иркутская область, г. Усолье-Сибирское, ул. Богдана Хмельницкого, 26
	Основание (свидетельство на право собственности, договор аренды или иного права пользования)	
8	Собственник:	Муниципальная собственность «г. Усолье-Сибирское»
	Адрес (юридический и физический)	
	Основание (свидетельство на право собственности, договор аренды или иного права пользования)	
9	Обслуживающая организация	

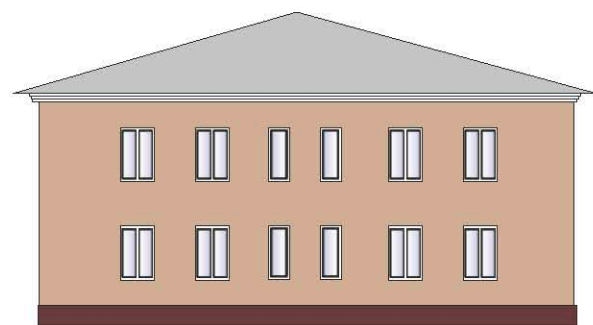
## 2. Окраска и отделка

Элемент фасада	Цвет	Образец цвета	Фактура поверхности
Стены	X054 (KRAS LAND)		штукатурка шуба
Эркер, пилястра			
Цоколь	M120 (KRAS LAND)		штукатурка шуба
Карниз	Белая (KRAS LAND)		гладкая
Фронтон			
Наличники, оконные переплеты	белый		гладкая
Входная группа: ступени, козырек			
Двери	RAL 8017(шоколадно-коричневый)		гладкая
Металлические конструкции и элементы: стойки, поручни, решетки			гладкая
Кровля			
Элементы декоративной отделки: пилоны, колонна, русты, обрамление	Белая (KRAS LAND)		гладкая
Балконы			

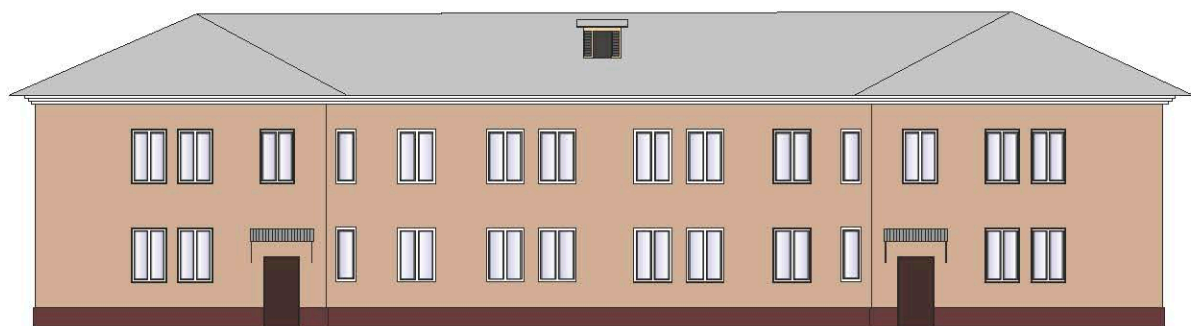
# Цветовое решение фасадов



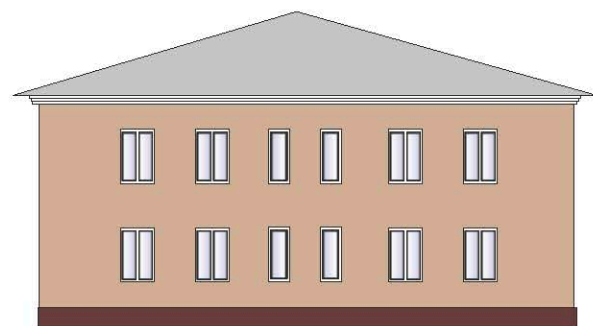
Ф-1



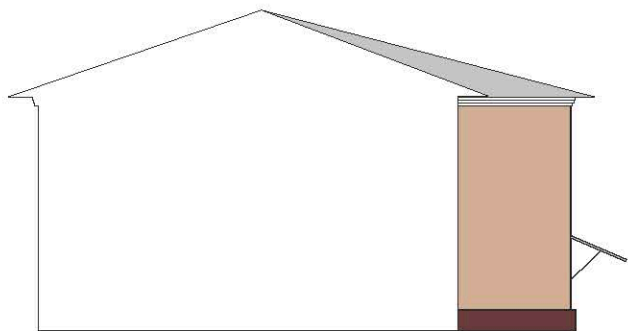
Ф-2



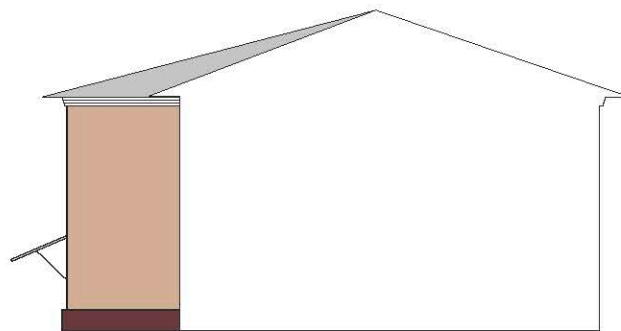
Ф-3



Ф-4

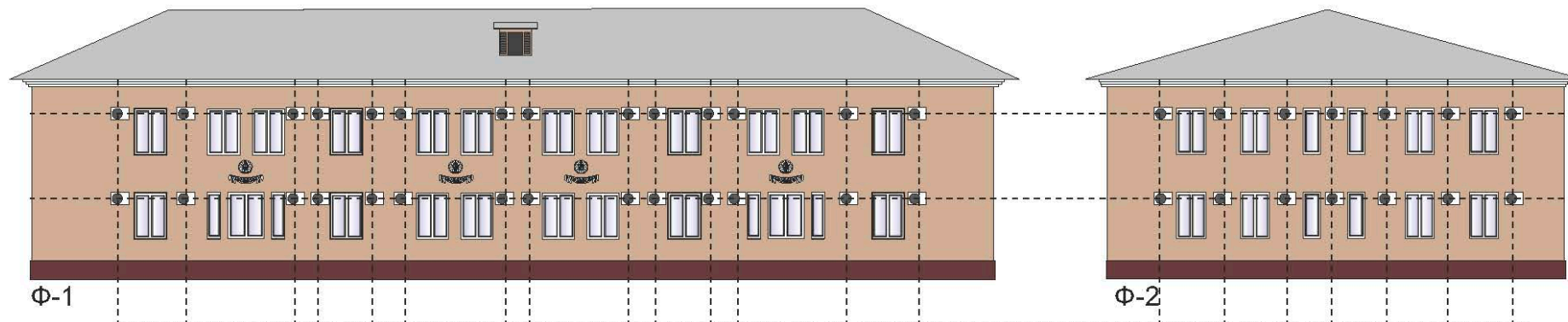


Ф-5

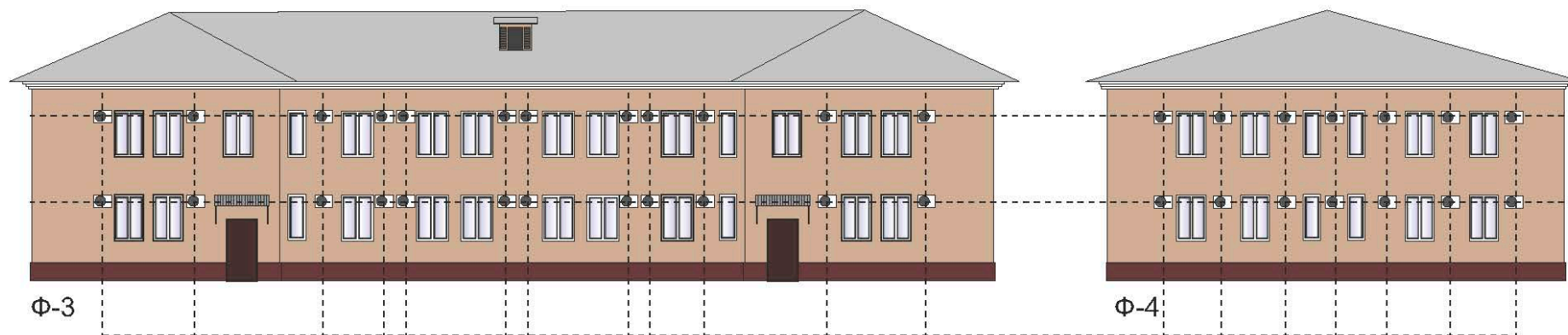


Ф-6

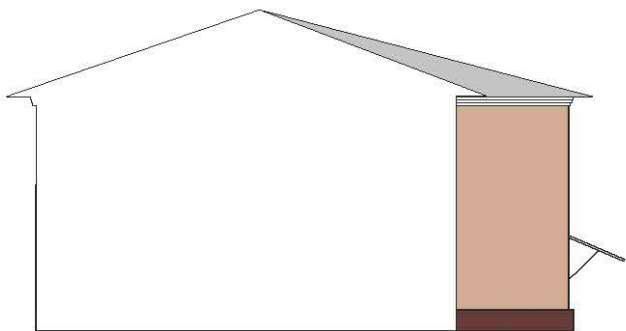
# Размещение кондиционеров на фасадах



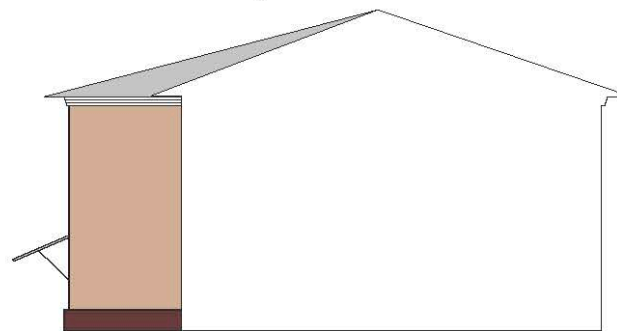
места установки кондиционеров



места установки кондиционеров



Ф-5



Ф-6

**Примечание:**  
Оборудовать системы вентиляции в декоративных коробах  
Цвет: RAL 9010(белый)

Technical drawing showing dimensions A, B, C, and 380. A small 3D perspective view of the box is also shown.

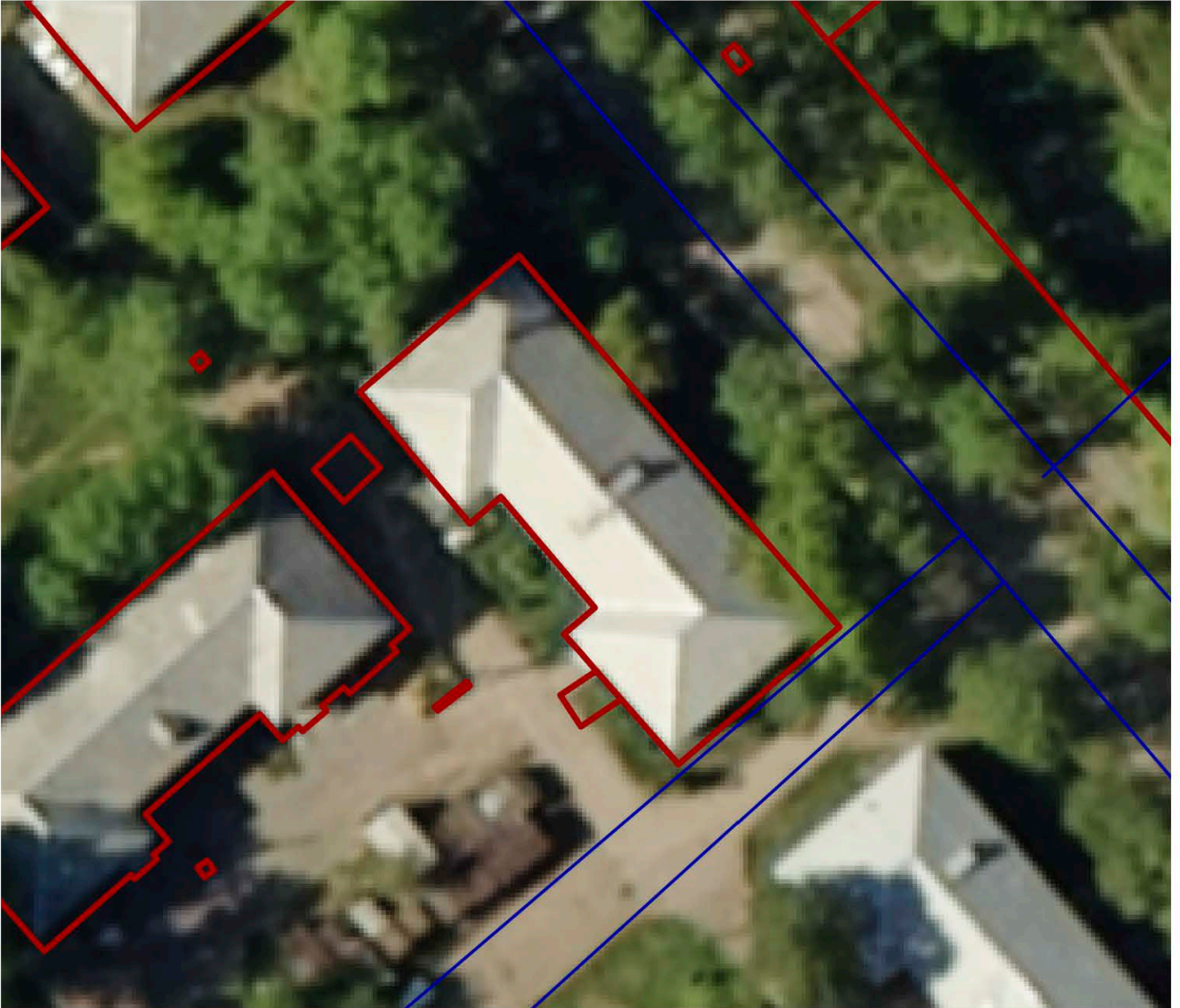


### 3. Фасад и его окружение Общий вид фасада (фрагмент фасада)





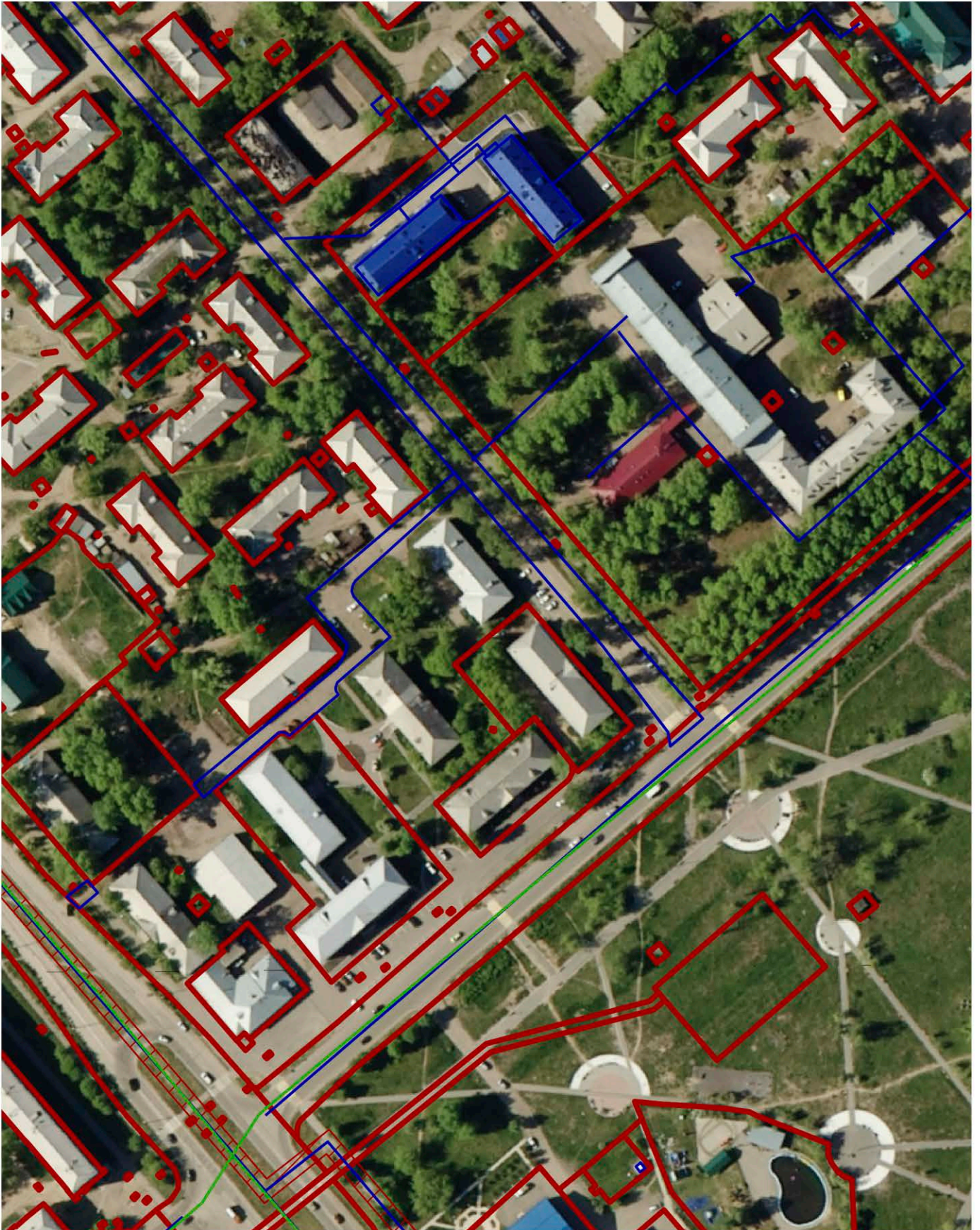
4. Расположение объекта  
Ситуационный план



М 1:500



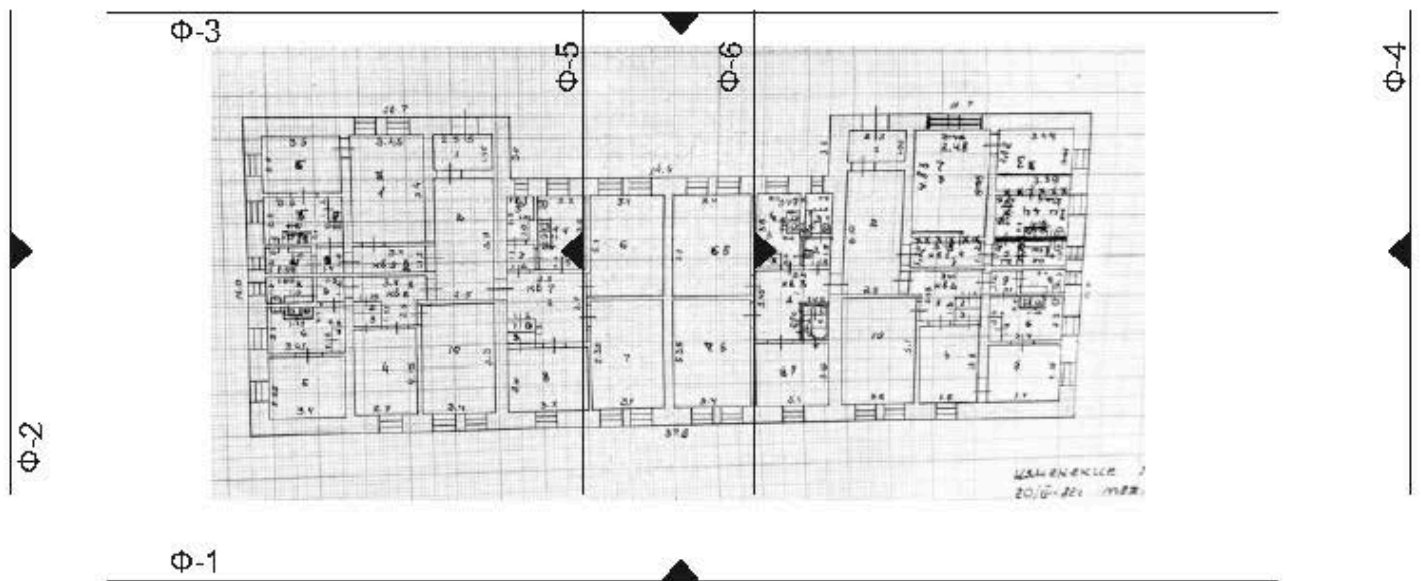
Ситуационный план



М 1:2000



5. Извлечение из технического паспорта  
(поэтажный план занимаемого помещения или всего объекта)



Экспликация

Общая площадь: 690,77 кв.м.

Подсобная площадь:

Дата выдачи (БТИ):



6. Необходимые мероприятия  
по благоустройству прилегающей территории

7. Обязанности заказчика

1. Осуществлять ремонт, покраску фасадов и возведение конструктивно - объемных элементов строго в соответствии с утвержденным паспортом, соблюдая технологическое и цветовое соответствие.

2. Согласовать в ОАиГ все необходимые изменения, возникшие в ходе проведения ремонтных работ.

3. Привлекать для работы подрядные организации, имеющие соответствующие документы (лицензию на право проведения таких работ).

4. Сохранять данный паспорт как документ, подтверждающий законность произведенных работ по изменению фасада.

5. Наличие паспорта является необходимым требованием для выполнения работ по ремонту и окраске фасада.

8. Согласования

Собственник \_\_\_\_\_ / \_\_\_\_\_ /  
(Ф.И.О.) (балансодержатель)

Изготовитель паспорта:

Отдел архитектуры и градостроительства администрации города Усолье -  
Сибирское