

**Администрация  
муниципального образования  
«город Усолье-Сибирское»**

**УТВЕРЖДАЮ**

Начальник отдела  
архитектуры и градостроительства-  
главный архитектор города



/ Е.О. Румянцева /  
(ФИО)

" 04 " июля 2025 г.





**ПАСПОРТ № 13  
ЦВЕТОВОГО РЕШЕНИЯ ФАСАДОВ  
(МАТЕРИАЛЫ И ТЕХНОЛОГИЯ ПРОВЕДЕНИЯ РАБОТ)**

**Адрес объекта: Иркутская область, г. Усолье-Сибирское,  
ул. Стопани, д. 79**

**1. Сведения об объекте**

1	Кадастровый номер земельного участка, на котором находится объект	38:31:000028:6492
2	Кадастровый номер объекта	38:31:000028:457
3	Год постройки	1976
4	Автор проекта	Главный специалист отдела архитектуры и градостроительства Новосартова А.Э.
5	Автор колористического решения	Главный специалист отдела архитектуры и градостроительства Новосартова А.Э.
6	Этажность	6 (подземных – 1)
7	Дата последнего ремонта	
8	Подрядчик производства работ	
9	Заявитель:	Томилина Наталья Александровна
	Адрес (юридический и физический)	Иркутская область, город Усолье-Сибирское, ул. Стопани, д. 79
	Основание (свидетельство на право собственности, договор аренды или иного права пользования)	
10	Собственник:	Муниципальная собственность «город Усолье-Сибирское»
	Адрес (юридический и физический)	
	Основание (свидетельство на право собственности, договор аренды или иного права пользования)	
11	Обслуживающая организация	

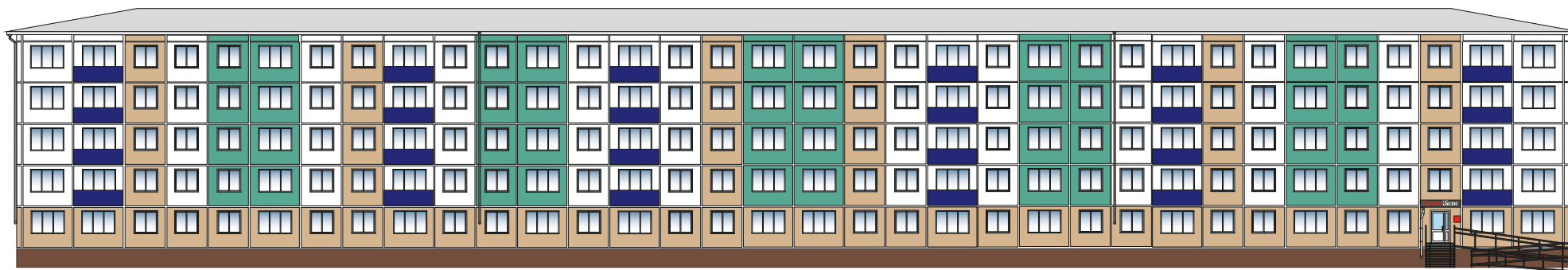
## 2. Окраска и отделка

Элемент фасада	Цвет	Образец цвета	Фактура поверхности
Стены	J 110 (KRAS LAND) RAL 1001 (Бежевый) N 038 (KRAS LAND) RAL 6033 (Мятно-бирюзовый) Белый (KRAS LAND) RAL 9003 (Сигнальный белый)	  	гладкая
Эркер, пилястра	-	-	-
Цоколь	M 122 (KRAS LAND)		гладкая
Карниз	Белый (KRAS LAND) RAL 9003 (Сигнальный белый)		гладкая
Фронтон	-	-	-
Наличники, оконные переплеты	Белый		ПВХ гладкая
Входная группа: ступени, козырек	RAL 7016 (Антрацитово-серый)		Металл гладкая
Двери	RAL 8022 (Черно-коричневый)		Металлические, пластиковые остекленные гладкая
Металлические конструкции и элементы: стойки, поручни, решетки	RAL 8022 (Черно-коричневый)		
Кровля	-	-	Шифер шероховатая
Элементы декоративной отделки: пилоны, колонна, фриз	RAL 8019 (Серо-коричневый)		Фриз из композита гладкая
Балконы	RAL 5005 (Сигнальный синий)		Профилированный лист гладкая

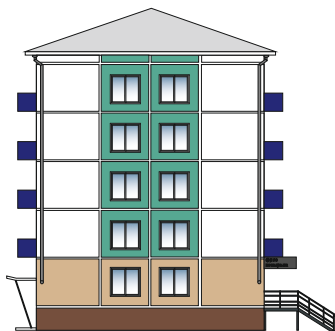
## Цветовое решение фасадов



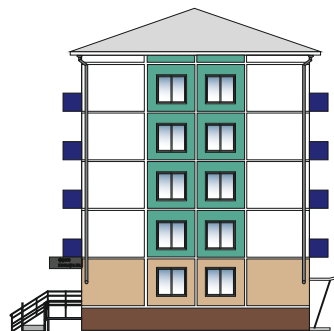
Ф-1



Ф-2



Ф-3



Ф-4

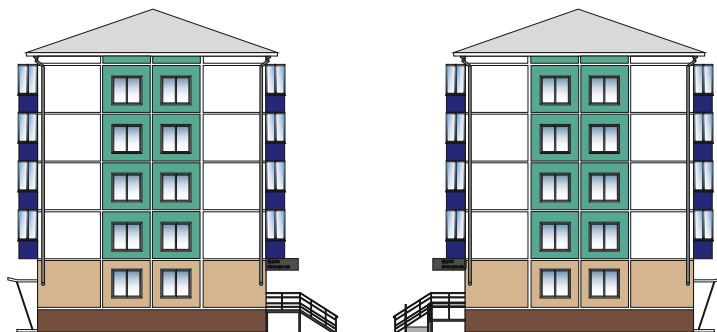
## Размещение балконного остекления на фасадах



$\Phi-1$



Φ-2



Φ-3

Φ-4



## Размещение кондиционеров на фасадах



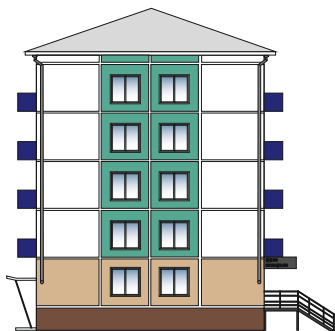
Ф-1

места установки кондиционеров

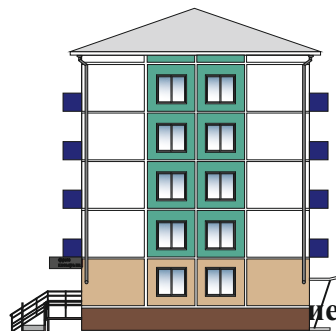


Ф-2

места установки кондиционеров



Ф-3



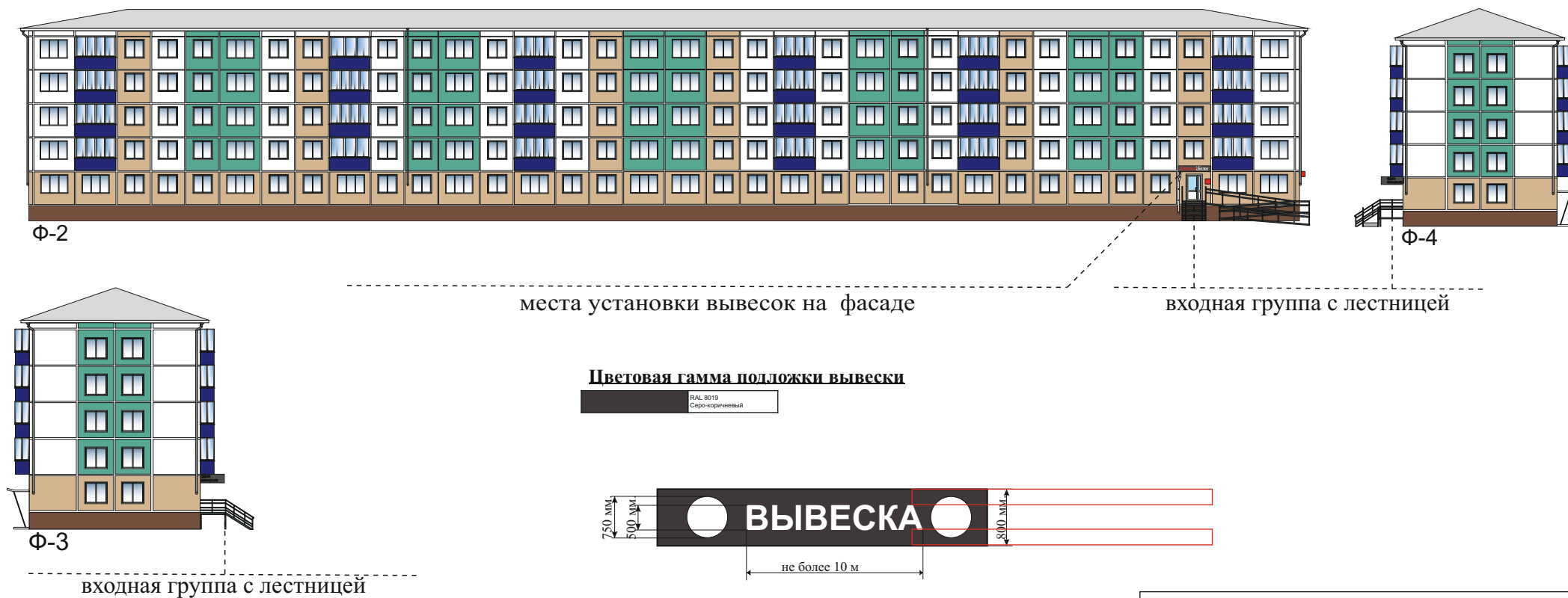
Ф-4

### Примечание:

Оборудовать системы вентиляции декоративными коробами  
ДМК 900, Горизонтальные Ламели 900\*600\*520  
Цвет: RAL -1015 (Светлая слоновая кость)



## Размещение вывесок и входных групп на фасадах



### Примечание:

Вывески размещают на фризовой части козырька входной группы.

Высота вывески : 800 мм;

Максимальная высота шрифта: 500 мм.;

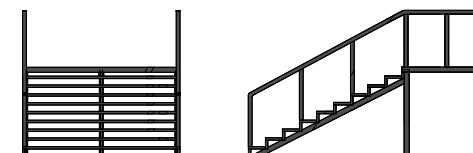
Высота логотипа: 750 мм.

### Примечание:

Входные группы оборудованы металлической не комбинированной светопрозрачными лестницами с перилами

### Цветовая гамма лестницы и перил и пантусов:

RAL 7016  
Антрацитово-серый



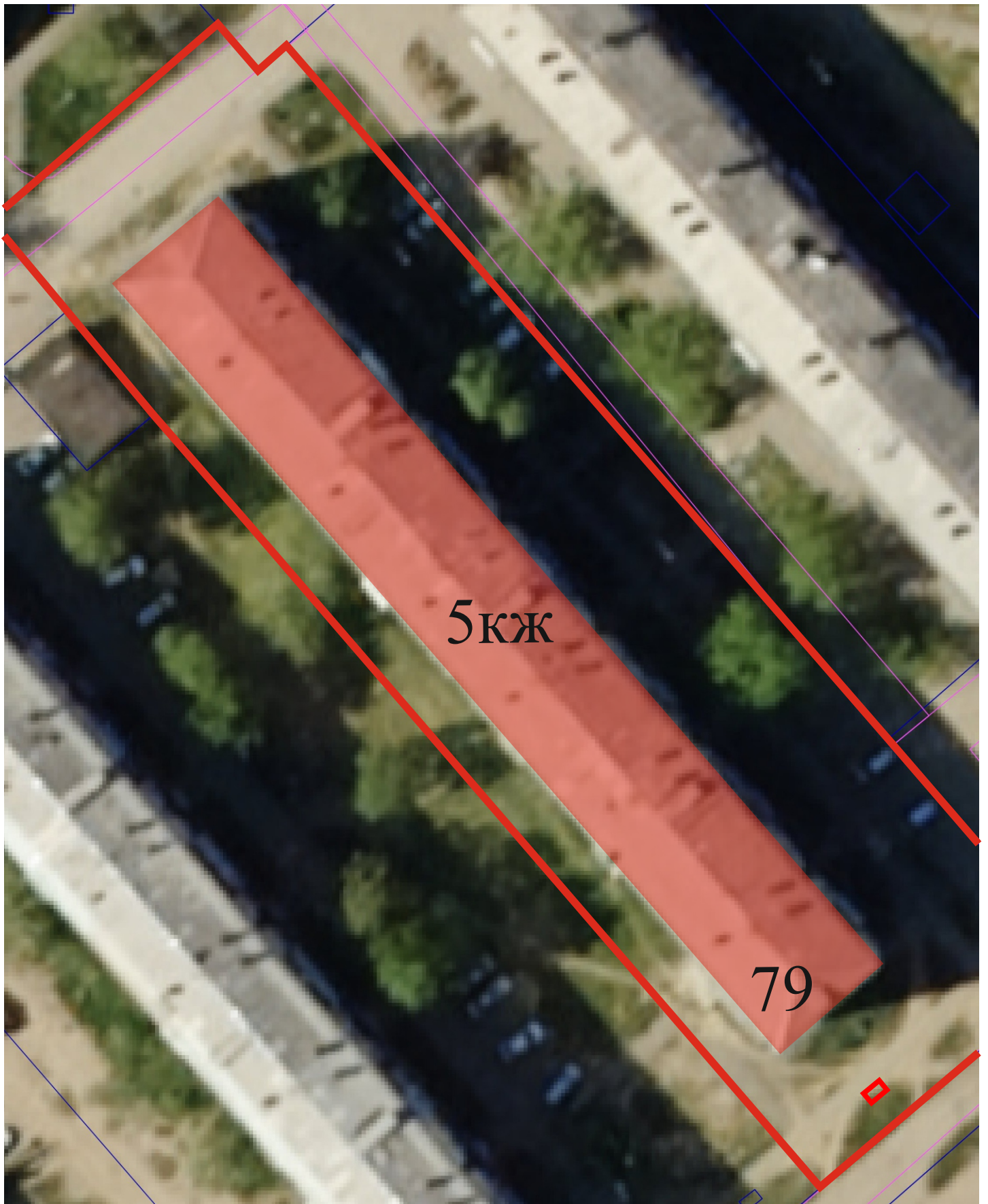


### 3. Фасад и его окружение Общий вид фасада (фрагмент фасада)





4. Расположение объекта  
Ситуационный план



М 1:500



# Ситуационный план



## Экспликация



- граница з/у



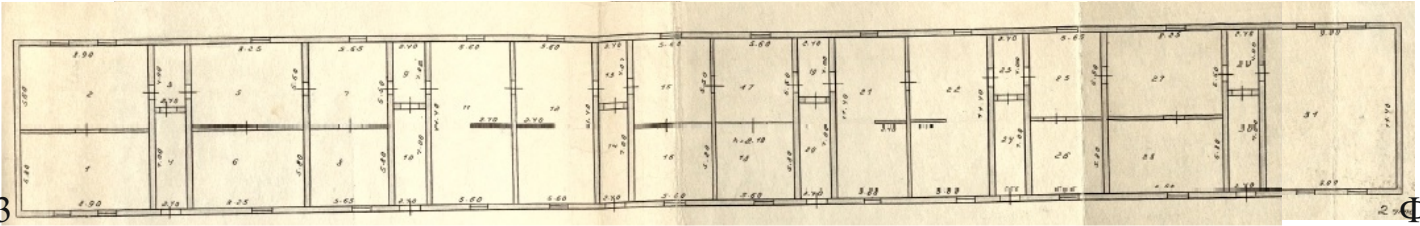
- граница объекта

М 1:2000



5. Извлечение из технического паспорта  
(поэтажный план занимаемого помещения или всего объекта)

Ф-2

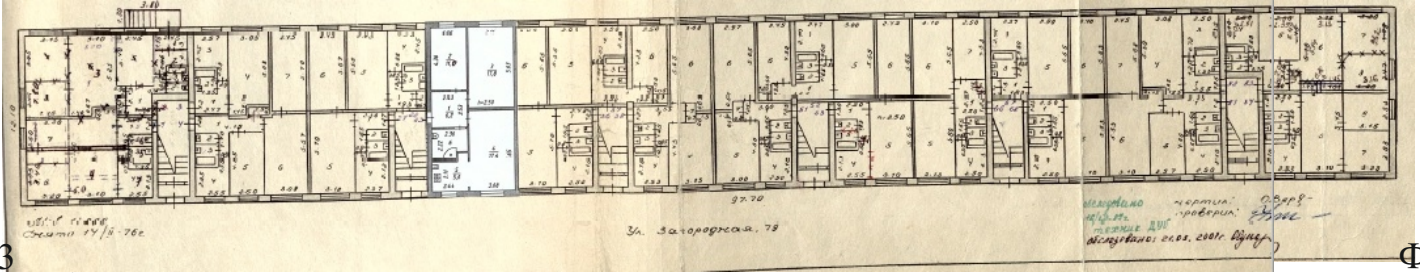


Ф-3

Ф-1

Ф-4

Ф-2

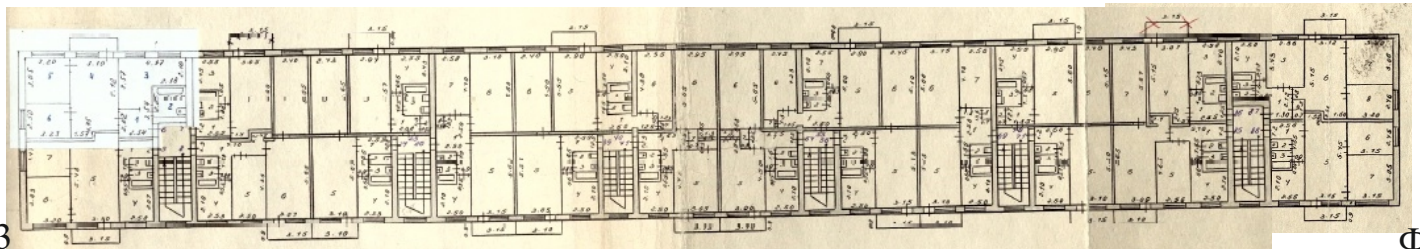


Ф-3

Ф-1

Ф-4

Ф-2

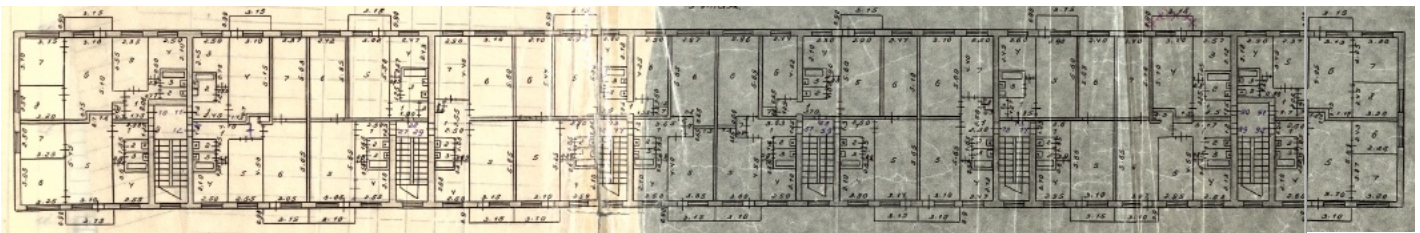


Ф-3

Ф-1

Ф-4

Ф-2

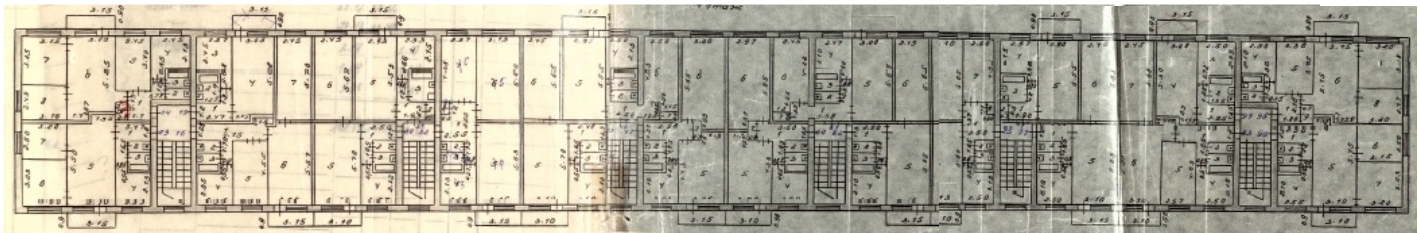


Ф-3

Ф-1

Ф-4

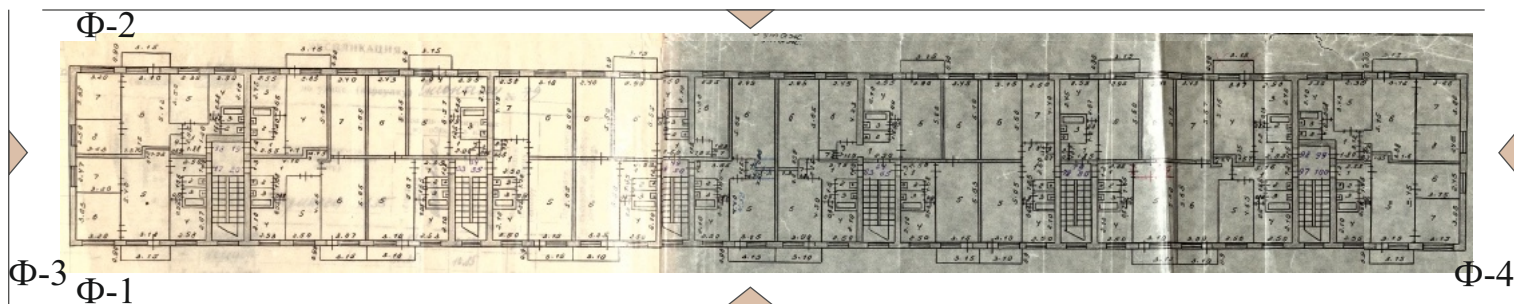
Ф-2



Ф-3 Ф-1

Ф-4

5. Извлечение из технического паспорта  
(позтажный план занимаемого помещения или всего объекта)



Экспликация:

Общая площадь: 4 734, 4

Подсобная площадь:

Дата выдачи (БТИ):

6. Необходимые мероприятия  
по благоустройству прилегающей территории

7. Обязанности заказчика

1. Осуществлять ремонт, покраску фасадов и возведение конструктивно - объемных элементов строго в соответствии с утвержденным паспортом, соблюдая технологическое и цветовое соответствие.
2. Согласовать в ОАиГ все необходимые изменения, возникшие в ходе проведения ремонтных работ.
3. Привлекать для работы подрядные организации, имеющие соответствующие документы (лицензию на право проведения таких работ).
4. Сохранять данный паспорт как документ, подтверждающий законность произведенных работ по изменению фасадов.
5. Наличие паспорта является необходимым требованием для выполнения работ по ремонту и окраске фасадов.

8. Согласования

Собственник \_\_\_\_\_ / \_\_\_\_\_ /  
(Ф.И.О.) (балансодержатель)

Изготовитель паспорта: *отдел архитектуры и градостроительства  
администрации города Усолье -Сибирское*