

**Администрация
муниципального образования
«город Усолье-Сибирское»**

УТВЕРЖДАЮ
Начальник отдела
архитектуры и градостроительства-
главный архитектор города

_____/ Е.О. Румянцева ____/
(ФИО)
" 29 " мая 2025г.



**ПАСПОРТ № 11
ЦВЕТОВОГО РЕШЕНИЯ ФАСАДОВ
(МАТЕРИАЛЫ И ТЕХНОЛОГИЯ ПРОВЕДЕНИЯ РАБОТ)**

**Адрес объекта: Иркутская область, г. Усолье-Сибирское,
пр-д Серегина, д.7**

1. Сведения об объекте

1	Кадастровый номер земельного участка, на котором находится объект	38:31:000028:6597
2	Кадастровый номер объекта	38:31:000028:408
3	Год постройки	1964
4	Автор проекта	Главный специалист отдела архитектуры и градостроительства Новосартова А.Э.
5	Автор колористического решения	Главный специалист отдела архитектуры и градостроительства Новосартова А.Э.
6	Этажность	5
7	Дата последнего ремонта	
8	Подрядчик производства работ	
9	Заявитель:	
	Адрес (юридический и физический)	Иркутская обл., г. Усолье-Сибирское, пр-д Серегина, д. 7
	Основание (свидетельство на право собственности, договор аренды или иного права пользования)	
10	Собственник:	Муниципальное образование «город Усолье-Сибирское»
	Адрес (юридический и физический)	
	Основание (свидетельство на право собственности, договор аренды или иного права пользования)	

2. Окраска и отделка

Элемент фасада	Цвет	Образец цвета	Фактура поверхности
Стены	M096(KRAS LAND), RAL 1011 (Коричнево-бежевый) M054(KRAS LAND), RAL 6001 (Изумрудно-зеленый) Белая (KRAS LAND) RAL 9016 (Транспортный белый)	  	Фасадная краска гладкая
Эркер, пилястра	-	-	-
Цоколь	M120 (KRAS LAND) RAL 8011 (Орехово-коричневый)		Фасадная краска гладкая
Карниз	Белая (KRAS LAND)		Фасадная краска гладкая
Фронтон	-	-	-
Наличники, оконные переплеты	RAL 9016 (Транспортный белый)		ПВХ гладкая
Входная группа: ступени, козырек	RAL 7015 (Каштаново-коричневый)		Монолитный поликарбонат гладкая
Двери	RAL 8016 (Махагон коричневый)		Металлические гладкая
Металлические конструкции и элементы: стойки, поручни, решетки	-	-	гладкая
Кровля	-	-	Шифер шероховатая
Элементы декоративной отделки: фриз	-	-	Композит гладкая
Балконы	RAL-6005 (Зеленый мох)		Профилированный лист гладкая

Цветовое решение фасадов



Ф-1



Ф-2



Ф-3



Ф-4

Размещение балконного остекления на фасадах



Ф-1



Ф-2



Ф-3



Ф-4

Размещение кондиционеров на фасадах

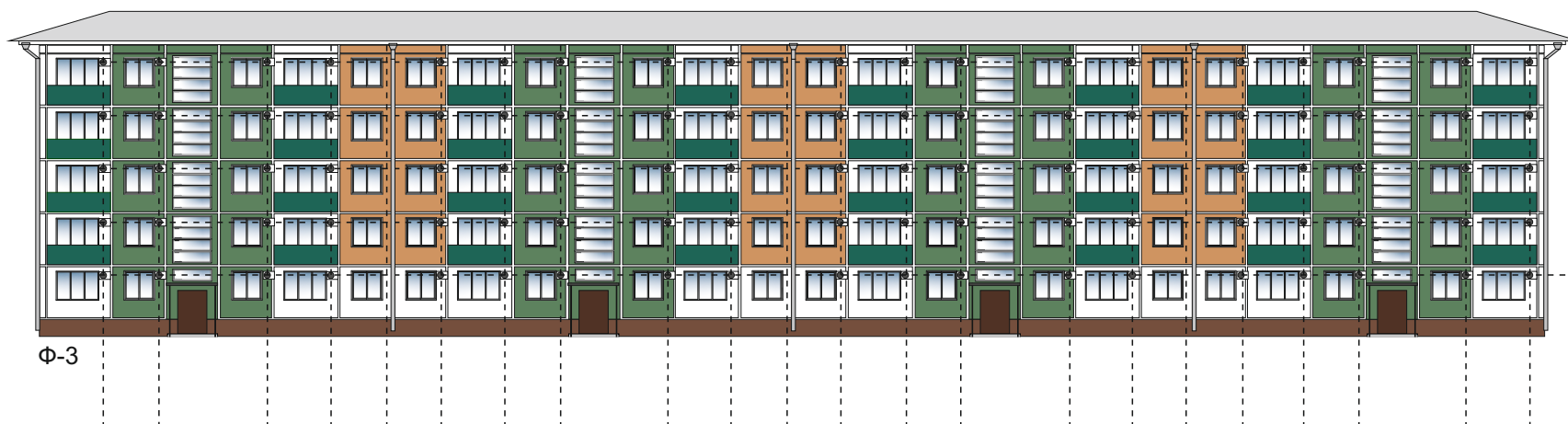


Ф-1



Ф-2

места установки кондиционеров



Ф-3

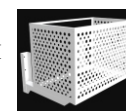


Ф-4

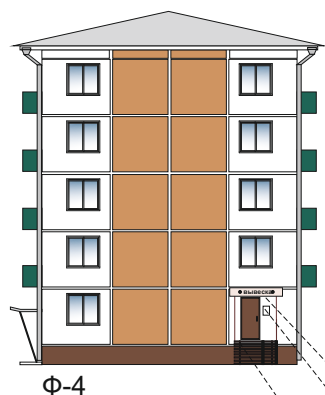
места установки кондиционеров

Примечание:

1. Оборудовать систему вентиляции декоративными коробами
2. Короб для наружного блока кондиционера на фасад Ласар 900x600x550 мм
3. Цвет: RAL 9003 (сигнальный белый)



Размещение вывесок и входных групп на фасадах



Ф-4

места установки вывесок на фасаде

место расположения режимной таблички на фасаде

входная группа с лестницей

Цветовая гамма логотипов вывесок и шрифтовой части

Желтые тона	Фиолетовые тона	Зелёные тона	Серые тона
RAL 1001 Белесый	RAL 4001 Красно-оранжевый	RAL 6000 Красно-зелёный	RAL 7001 Серебристо-серый
RAL 1003 Сигнальный желтый	RAL 4002 Красно-фиолетовый	RAL 6001 Изумрудно-зелёный	RAL 7002 Синевато-серый
RAL 1011 Коричнево-белесый	RAL 4004 Бирюзово-фиолетовый	RAL 6002 Пыльно-зелёный	RAL 7004 Синевато-серый
RAL 1012 Лимонно-желтый	RAL 4008 Травянисто-пропурный	RAL 6004 Сине-зелёный	RAL 7006 Белесый
RAL 1013 Жемчужно-белый	RAL 4007 Углубленно-фиолетовый	RAL 6005 Зелёный мха	RAL 7013 Коричнево-серый
RAL 1014 Солнечная кость	RAL 4009 Застенчиво-фиолетовый	RAL 6009 Пыльный зелёный	RAL 7016 Антрацитово-серый
RAL 1015 Светлая слоновья кость	Синие тона	RAL 6010 Травяной зелёный	RAL 7024 Гарбатовый серый
RAL 1023 Транспортно-желтый	RAL 5000 Фиолетово-синий	RAL 6012 Мшисто-зелёный	RAL 7030 Каменно-серый
RAL 1024 Пастельно-желтый	RAL 5001 Зелёно-синий	RAL 6018 Жёлто-зелёный	RAL 7031 Сине-серый
RAL 1027 Солнечно-желтый	RAL 5002 Углубленно-синий	RAL 6021 Бледно-зелёный	RAL 7032 Галечный серый
Оранжевые тона	RAL 5003 Синевато-синий	RAL 6024 Травянисто-зелёный	RAL 7034 Жёлто-серый
RAL 2000 Матово-оранжевый	RAL 5004 Матово-синий	RAL 6027 Светло-зелёный	RAL 7035 Светло-серый
RAL 2001 Красно-оранжевый	RAL 5005 Сигнальный синий	RAL 6030 Сигнальный зелёный	Коричневые тона
RAL 2002 Алый	RAL 5007 Борламентно-синий	RAL 6033 Матово-коричневый	RAL 8001 Светло-коричневый
RAL 2003 Пастельно-оранжевый	RAL 5008 Синевато-синий	RAL 6034 Пыльно-коричневый	RAL 8004 Матово-коричневый
RAL 2004 Оранжевый	RAL 5009 Пурпурно-синий	RAL 8037 Зелёный	RAL 8011 Средне-коричневый
RAL 2009 Транспортный оранжевый	RAL 5011 Синевато-синий		RAL 8012 Коричнево-коричневый
RAL 2010 Сигнальный оранжевый	RAL 5012 Пурпурный		RAL 8014 Средне-коричневый
RAL 2009 Транспортный оранжевый	RAL 5013 Кобальтово-синий		RAL 8015 Наглухо-коричневый
Красные тона	RAL 5015 Насыщенно-синий		RAL 8017 Шоколадно-коричневый
RAL 3001 Сигнальный красный	RAL 5017 Томатно-синий		RAL 8019 Средне-коричневый
RAL 3003 Рубиново-красный	RAL 5018 Бирюзово-синий		RAL 8022 Матово-коричневый
RAL 3004 Пурпурно-красный	RAL 5020 Оранжево-синий		RAL 8023 Средне-коричневый
RAL 3005 Вино-красный	RAL 5021 Матово-синий		RAL 8024 Бледно-коричневый
RAL 3007 Широко-красный	RAL 5022 Темно-синий		RAL 8025 Бледно-коричневый
RAL 3009 Огненно-красный	RAL 5024 Пыльно-синий		RAL 8028 Темно-коричневый
RAL 3011 Коричнево-красный			Чёрные и белые тона
RAL 3012 Белесо-красный			RAL 8001 Кремлено-белый
RAL 3014 Розовый аист			RAL 8002 Светло-розовый
RAL 3015 Светло-розовый			RAL 9003 Сигнальный белый
RAL 3016 Кораллово-красный			RAL 9004 Сигнальный чёрный
RAL 3017 Розовый			RAL 9010 Белый
RAL 3020 Демонстрационный красный			RAL 9011 Гарбатово-чёрный
RAL 3022 Полосово-красный			RAL 9016 Транспортный белый
RAL 3027 Малиново-красный			RAL 9017 Транспортный чёрный
RAL 3028 Красный			

Цветовая гамма подложки вывески



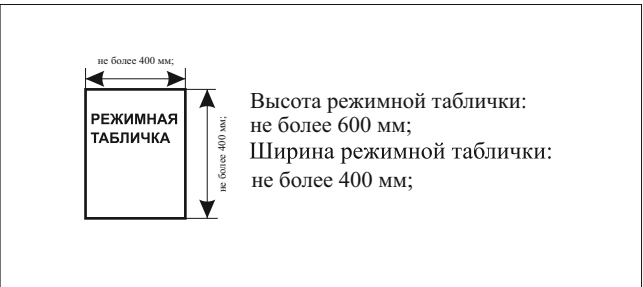
Примечание:

Вывески размещают на фризовой части козырька входной группы.

Высота вывески : 800 мм;

Высота шрифта: 500 мм.;

Высота логотипа: 750 мм.



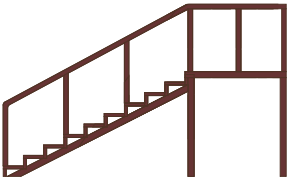
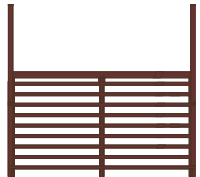
Высота режимной таблички:
не более 600 мм;
Ширина режимной таблички:
не более 400 мм;

Примечание:

Входные группы оборудованы металлическими не комбинированными светопрозрачными лестницами с перилами

Предусмотреть устройство пандуса для маломобильных групп населения

Цветовая гамма лестницы и перил и пандусов:





3. Фасад и его окружение Общий вид фасада (фрагмент фасада)



4. Расположение объекта Ситуационный план



Экспликация



-  - граница объекта
-  - граница з/у

М 1:500

Ситуационный план



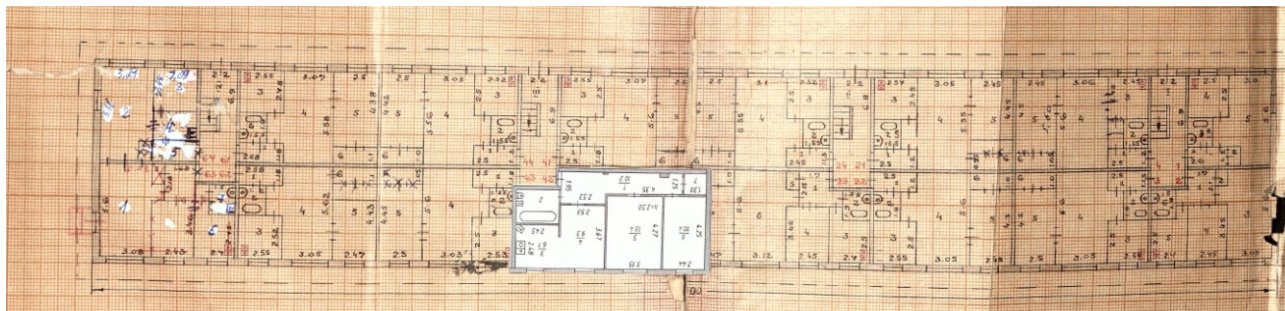
Экспликация

-  - граница объекта
-  - граница з/у

М 1:2000

5. Извлечение из технического паспорта (позтажный план занимаемого помещения или всего объекта)

Ф-2

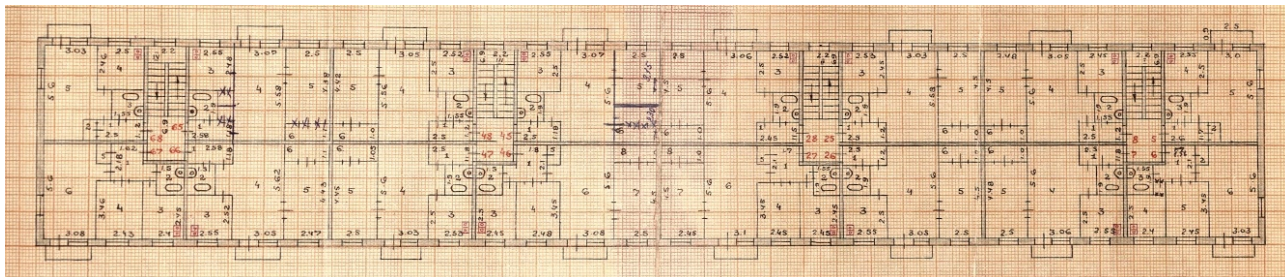


Ф-3

Ф-1

Ф-4

Ф-2

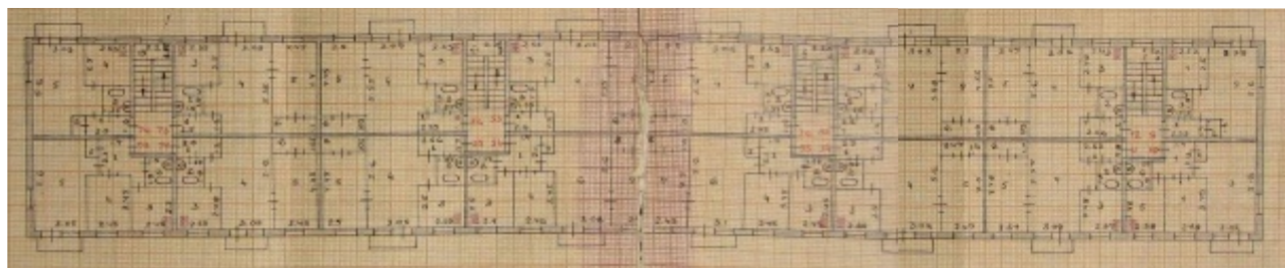


Ф-3

Ф-1

Ф-4

Ф-2

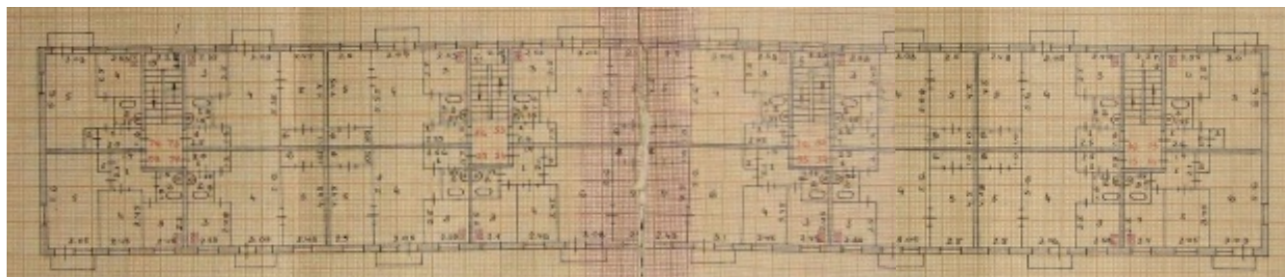


Ф-3

Ф-1

Ф-4

Ф-2

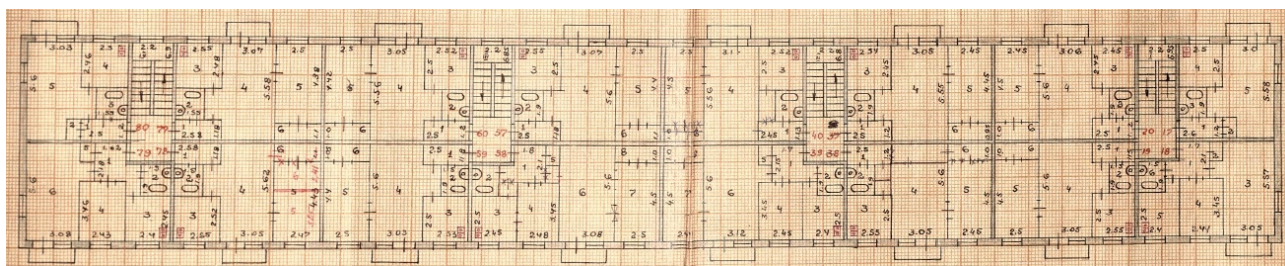


Ф-3

Ф-1

Ф-4

Ф-2



Ф-3

Ф-1

Ф-4

Экспликация:

Общая площадь: 3 816,87

Подсобная площадь: 1 494,64

Дата выдачи (БТИ):

6. Необходимые мероприятия
по благоустройству прилегающей территории

7. Обязанности заказчика

1. Осуществлять ремонт, покраску фасадов и возведение конструктивно - объемных элементов строго в соответствии с утвержденным паспортом, соблюдая технологическое и цветовое соответствие.
2. Согласовать в ОАиГ все необходимые изменения, возникшие в ходе проведения ремонтных работ.
3. Привлекать для работы подрядные организации, имеющие соответствующие документы (лицензию на право проведения таких работ).
4. Сохранять данный паспорт как документ, подтверждающий законность произведенных работ по изменению фасадов.
5. Наличие паспорта является необходимым требованием для выполнения работ по ремонту и окраске фасадов.

8. Согласования

Собственник _____ / _____ /
(Ф.И.О.) (балансодержатель)

Изготовитель паспорта: отдел архитектуры и градостроительства
администрации города Усолье-Сибирское