

Администрация  
муниципального образования  
«город Усолье -Сибирское»

УТВЕРЖДАЮ  
Начальник отдела  
архитектуры и градостроительства  
\_\_\_\_\_/ \_\_ С.А. Караулова \_\_/  
(ФИО)  
" \_\_ " \_\_\_\_\_ 2024г.








ПАСПОРТ № 36  
ЦВЕТОВОГО РЕШЕНИЯ ФАСАДОВ  
(МАТЕРИАЛЫ И ТЕХНОЛОГИЯ ПРОВЕДЕНИЯ РАБОТ)

Адрес объекта: Иркутская область, г. Усолье -Сибирское,  
проезд Серёгина, 5  
38:31:000028:393

1. Сведения об объекте

1	Год постройки	1964 г.
2	Автор проекта	главный специалист отдела архитектуры и градостроительства Кудряшова О.В.
3	Автор колористического решения	главный специалист отдела архитектуры и градостроительства Кудряшова О.В.
4	Этажность	пять этажей , в том числе подземных 0
5	Дата последнего ремонта	
6	Подрядчик производства работ	
7	Заявитель:	
	Адрес (юридический и физический)	Иркутская область, город Усолье-Сибирское, проезд Серёгина, 5
	Основание (свидетельство на право собственности, договор аренды или иного права пользования)	
8	Собственник:	Муниципальная собственность «город Усолье-Сибирское»
	Адрес (юридический и физический)	
	Основание (свидетельство на право собственности, договор аренды или иного права пользования)	
9	Обслуживающая организация	

## 2. Окраска и отделка

Элемент фасада	Цвет	Образец цвета	Фактура поверхности
Стены	М 096 (KRAS LAND), М 054 (KRAS LAND), Белая (KRAS LAND)	  	
Эркер, пилястра			
Цоколь	М 120 (KRAS LAND)		
Карниз	Белая (KRAS LAND)		
Фронтон			
Наличники, оконные переплеты	Белый		
Входная группа: ступени, козырек			
Двери			
Металлические конструкции и элементы: стойки, поручни, решетки			гладкая
Кровля			
Элементы декоративной отделки: пилоны, колонна, фриз			
Балконы	RAL-6005		Профилированный лист

## Цветовое решение фасадов



Ф-1



Ф-2



Ф-3



Ф-4

# Цветовое решение фасадов с размещением остекления балконов



Ф-1



Ф-2



Ф-3



Ф-4

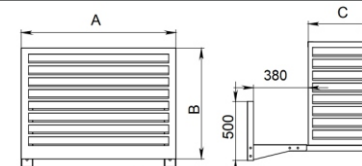


## Размещение кондиционеров на фасадах

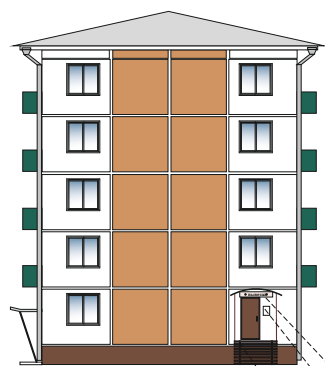


### Примечание:

Оборудовать системы вентиляции декоративными коробами  
Цвет: RAL 9003 (сигнальный белый)



Цветовое решение фасадов с размещением вывесок и входных групп



Ф-4

места установки вывесок на фасаде

место расположения режимной таблички на фасаде

входная группа с лестницей

Цветовая гамма логотипов вывесок и шрифтовой части

Желтые тона	Фиолетовые тона	Зелёные тона	Серые тона
RAL 1001 Белесый	RAL 4001 Красно-оранжевый	RAL 6000 Красно-зелёный	RAL 7001 Серебристо-серый
RAL 1003 Сигнальный желтый	RAL 4002 Красно-фиолетовый	RAL 6001 Изумрудно-зелёный	RAL 7002 Синевато-серый
RAL 1011 Коричнево-белесый	RAL 4004 Бирюзово-фиолетовый	RAL 6002 Пыльно-зелёный	RAL 7004 Сигнальный серый
RAL 1012 Лимонно-желтый	RAL 4008 Травянисто-пропурный	RAL 6004 Сине-зелёный	RAL 7006 Белесый
RAL 1013 Жемчужно-белый	RAL 4007 Углубленно-фиолетовый	RAL 6005 Зелёный мх	RAL 7013 Коричнево-серый
RAL 1014 Солнечная кость	RAL 4009 Застывший-фиолетовый	RAL 6009 Пыльный зелёный	RAL 7016 Антрацитово-серый
RAL 1015 Светлая сложенная кость	Синие тона	RAL 6010 Травяной зелёный	RAL 7024 Гарцовый серый
RAL 1023 Транспортно-желтый	RAL 5000 Фиолетово-синий	RAL 6012 Медово-желтый	RAL 7030 Каменно-серый
RAL 1024 Пастельно-желтый	RAL 5001 Зелёно-синий	RAL 6018 Жёлто-зелёный	RAL 7031 Сине-серый
RAL 1027 Солнечно-желтый	RAL 5002 Углубленно-синий	RAL 6021 Бледно-зелёный	RAL 7032 Галечный серый
Оранжевые тона	RAL 5003 Синевато-синий	RAL 6024 Травянисто-зелёный	RAL 7034 Жёлто-серый
RAL 2000 Мало-оранжевый	RAL 5004 Мало-синий	RAL 6027 Светло-зелёный	RAL 7035 Светло-серый
RAL 2001 Красно-оранжевый	RAL 5005 Сигнальный синий	RAL 6030 Сигнальный зелёный	Коричневые тона
RAL 2002 Алый	RAL 5007 Борлактово-синий	RAL 6033 Мало-коричневый	RAL 8001 Светло-коричневый
RAL 2003 Пастельно-оранжевый	RAL 5008 Средне-синий	RAL 6034 Пыльно-коричневый	RAL 8004 Мало-коричневый
RAL 2004 Оранжевый	RAL 5009 Полуно-синий	RAL 8037 Зелёный	RAL 8011 Средне-коричневый
RAL 2009 Транспортный оранжевый	RAL 5011 Средне-синий		RAL 8012 Бледно-коричневый
RAL 2010 Сигнальный оранжевый	RAL 5012 Полуно-синий		RAL 8014 Средне-коричневый
RAL 2009 Транспортный оранжевый	RAL 5013 Кобальтово-синий		RAL 8015 Наглухо-коричневый
Красные тона	RAL 5015 Несколько-синий		RAL 8017 Средне-коричневый
RAL 3001 Сигнальный красный	RAL 5017 Полуно-синий		RAL 8019 Средне-коричневый
RAL 3003 Рубиново-красный	RAL 5018 Бирюзово-синий		RAL 8022 Мало-коричневый
RAL 3004 Полуно-красный	RAL 5020 Оранжево-синий		RAL 8023 Средне-коричневый
RAL 3005 Красный	RAL 5021 Мало-синий		RAL 8024 Бледно-коричневый
RAL 3007 Мало-красный	RAL 5022 Полуно-синий		RAL 8025 Бледно-коричневый
RAL 3009 Средне-красный	RAL 5024 Пыльно-синий		RAL 8028 Травянисто-коричневый
RAL 3011 Коричнево-красный			RAL 8019 Средне-коричневый
RAL 3012 Белесо-красный			RAL 8022 Мало-коричневый
RAL 3014 Розовый алмаз			RAL 8023 Средне-коричневый
RAL 3015 Светло-розовый			RAL 8024 Бледно-коричневый
RAL 3016 Кораллово-красный			RAL 8025 Бледно-коричневый
RAL 3017 Розовый			RAL 8028 Травянисто-коричневый
RAL 3020 Средне-красный			
RAL 3022 Полуно-красный			
RAL 3027 Мало-красный			
RAL 3028 Красный			

Цветовая гамма подложки вывески



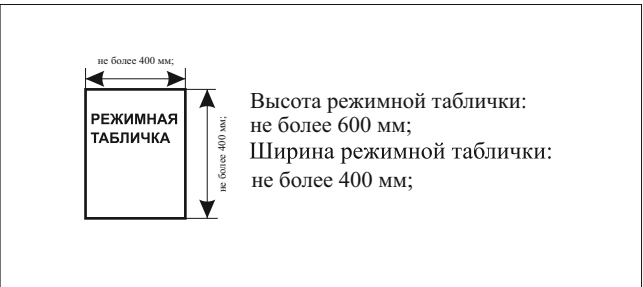
Примечание:

Вывески размещают на фризовой части козырька входной группы.

Высота вывески : 800 мм;

Высота шрифта: 500 мм.;

Высота логотипа: 750 мм.



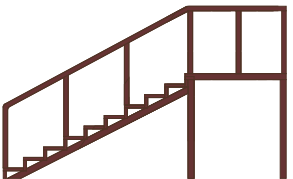
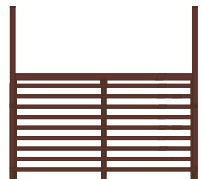
Высота режимной таблички:  
не более 600 мм;  
Ширина режимной таблички:  
не более 400 мм;

Примечание:

Входные группы оборудованы металлическими не комбинированными светопрозрачными лестницами с перилами

Предусмотреть устройство пандуса для маломобильный групп населения

Цветовая гамма лестницы и перил и пандусов:





### 3. Фасад и его окружение Общий вид фасада (фрагмент фасада)





#### 4. Расположение объекта Ситуационный план



М 1:500



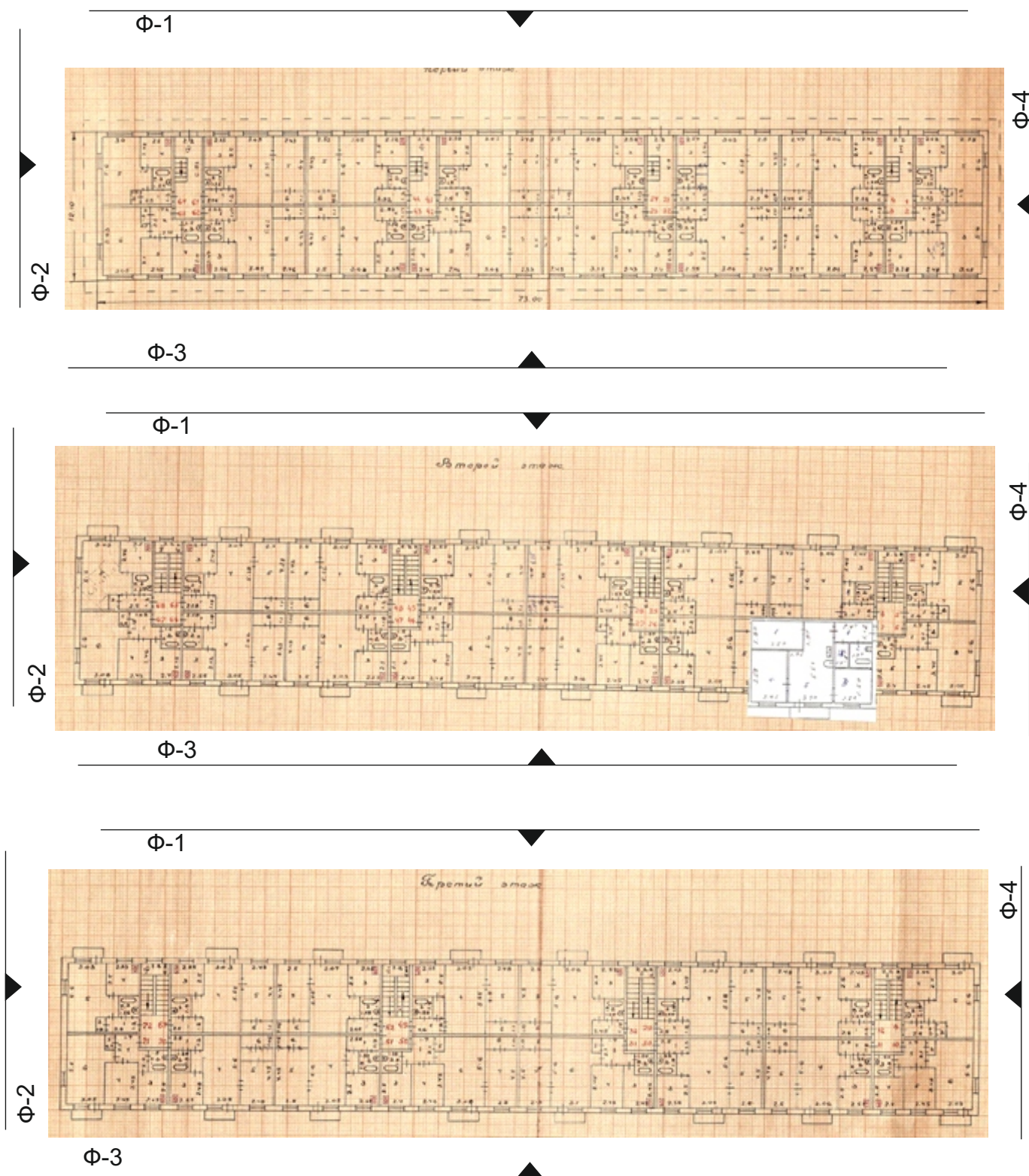
# Ситуационный план



М 1:2000



5. Извлечение из технического паспорта  
(поэтажный план занимаемого помещения или всего объекта)



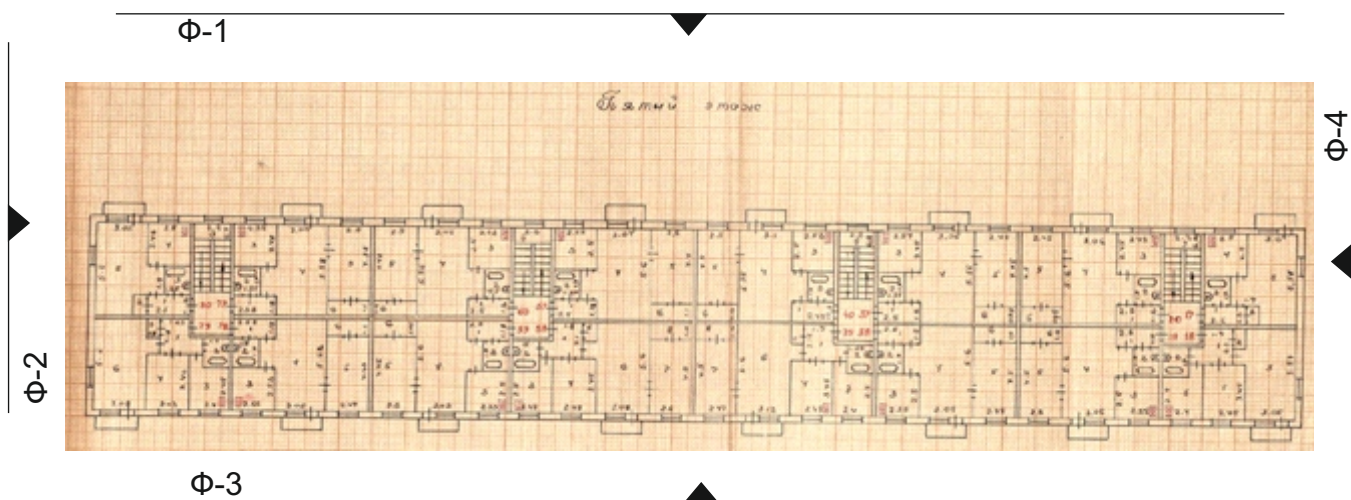
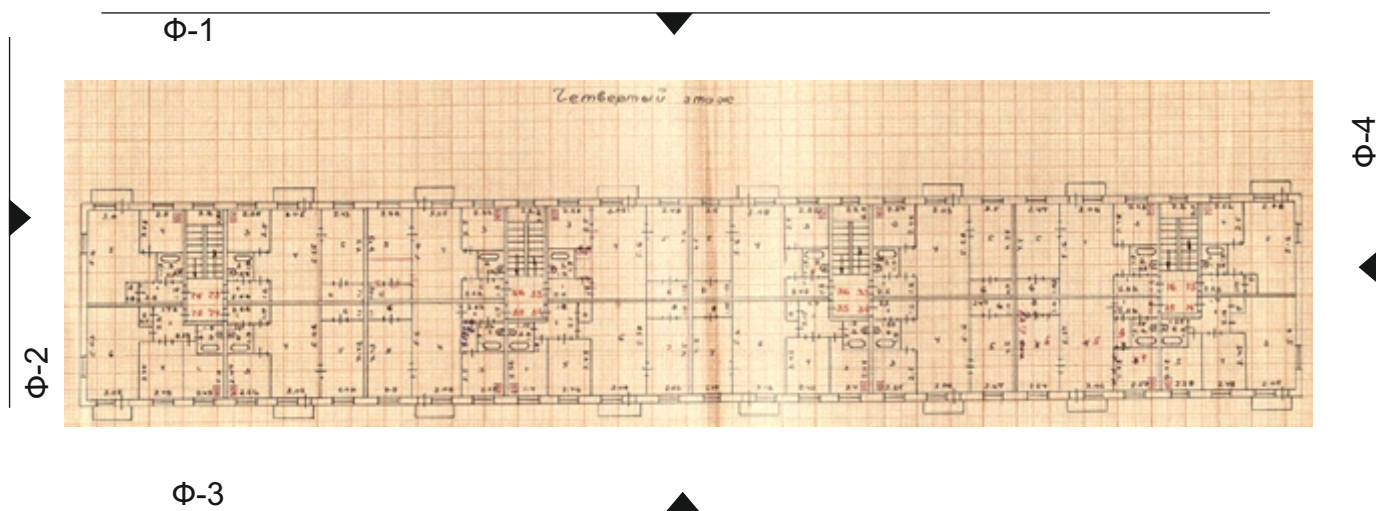
Экспликация

Общая площадь: 3514,7 кв.м.

Подсобная площадь:

Дата выдачи (БТИ):

5. Извлечение из технического паспорта  
(поэтажный план занимаемого помещения или всего объекта)



Экспликация

Общая площадь: 3514,4 кв.м.

Подсобная площадь:

Дата выдачи (БТИ):

6. Необходимые мероприятия  
по благоустройству прилегающей территории

7. Обязанности заказчика

1. Осуществлять ремонт, покраску фасадов и возведение конструктивно - объемных элементов строго в соответствии с утвержденным паспортом, соблюдая технологическое и цветовое соответствие.

2. Согласовать в ОАиГ все необходимые изменения, возникшие в ходе проведения ремонтных работ.

3. Привлекать для работы подрядные организации, имеющие соответствующие документы (лицензию на право проведения таких работ).

4. Сохранять данный паспорт как документ, подтверждающий законность произведенных работ по изменению фасада.

5. Наличие паспорта является необходимым требованием для выполнения работ по ремонту и окраске фасада.

8. Согласования

Собственник \_\_\_\_\_ / \_\_\_\_\_ /  
(Ф.И.О.) (балансодержатель)

Изготовитель паспорта:

Отдел архитектуры и градостроительства администрации города Усолье  
Сибирское