

**Администрация  
муниципального образования  
«город Усолье-Сибирское»**

**УТВЕРЖДАЮ**  
Начальник отдела  
архитектуры и градостроительства-  
главный архитектор города

 / Е.О. Румянцева /  
(ФИО)  
' 01 " \_\_\_\_\_ июля \_\_\_\_\_ 2025 г.

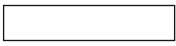
**ПАСПОРТ № 12  
ЦВЕТОВОГО РЕШЕНИЯ ФАСАДОВ  
(МАТЕРИАЛЫ И ТЕХНОЛОГИЯ ПРОВЕДЕНИЯ РАБОТ)**

**Адрес объекта: Иркутская область, г. Усолье-Сибирское,  
ул. Молотовая , д. 88**

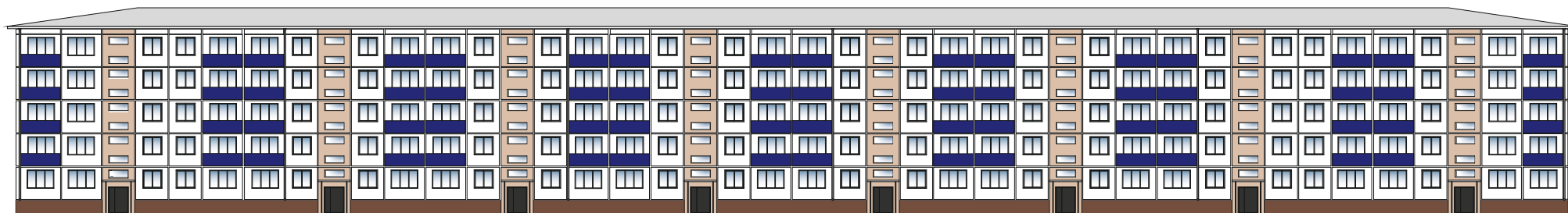
**1. Сведения об объекте**

1	Кадастровый номер земельного участка, на котором находится объект	38:31:000041:2606
2	Кадастровый номер объекта	38:31:000041:302
3	Год постройки	1985
4	Автор проекта	Главный специалист отдела архитектуры и градостроительства Новосартова А.Э.
5	Автор колористического решения	Главный специалист отдела архитектуры и градостроительства Новосартова А.Э.
6	Этажность	6 (подземных – 1)
7	Дата последнего ремонта	
8	Подрядчик производства работ	
9	Заявитель:	Сопегина Анастасия Анатольевна
	Адрес (юридический и физический)	Иркутская область, город Усолье-Сибирское, ул. Молотовая, д. 88
	Основание (свидетельство на право собственности, договор аренды или иного права пользования)	
10	Собственник:	Муниципальная собственность «город Усолье-Сибирское»
	Адрес (юридический и физический)	
	Основание (свидетельство на право собственности, договор аренды или иного права пользования)	
11	Обслуживающая организация	

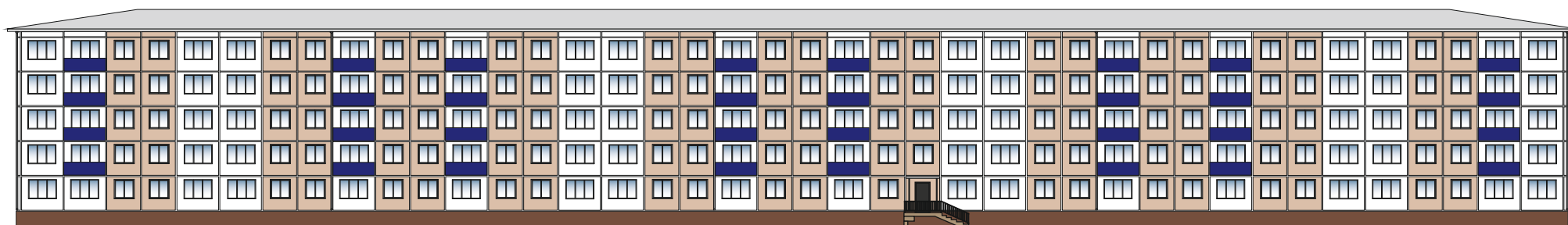
## 2. Окраска и отделка

Элемент фасада	Цвет	Образец цвета	Фактура поверхности
Стены	S 110 (KRAS LAND) RAL 1014 (Слоновая кость) Белый (KRAS LAND) RAL 9003 (Сигнальный белый)	 	гладкая
Эркер, пилястра	-	-	-
Цоколь	M 122 (KRAS LAND) RAL 8007 (Палево-коричневый)		гладкая
Карниз	Белый (KRAS LAND) RAL 9003 (Сигнальный белый)		гладкая
Фронтон	-	-	-
Наличники, оконные переплеты	Белый		ПВХ гладкая
Входная группа: ступени, козырек	-	-	-
Двери	RAL 8022 (Черно-коричневый)		Металлические; гладкая
Металлические конструкции и элементы: стойки, поручни, решетки	RAL 8022 (Черно-коричневый)		гладкая
Кровля	-	-	Шифер шероховатая
Элементы декоративной отделки: пилоны, колонна, фриз	-	-	-
Балконы	RAL 5005 (Сигнальный синий)		Профилированный лист гладкая

## Цветовое решение фасадов



Ф-1



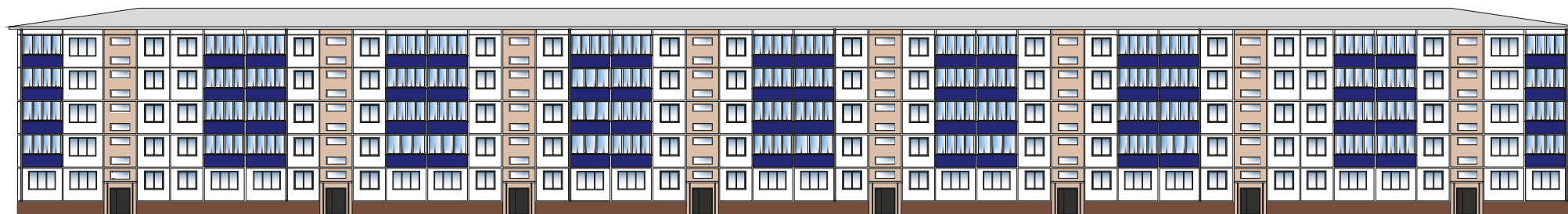
Ф-2



Ф-3

Ф-4

# Размещение балконного остекления на фасадах



Ф-1



Ф-2

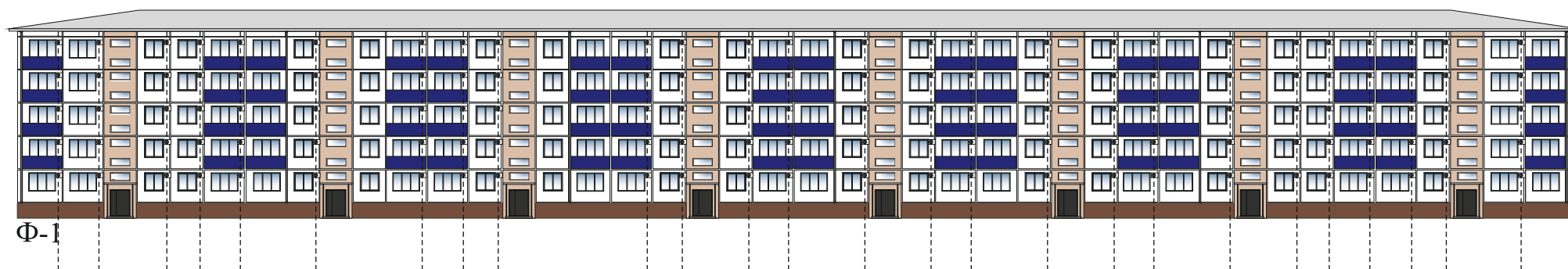


Ф-3

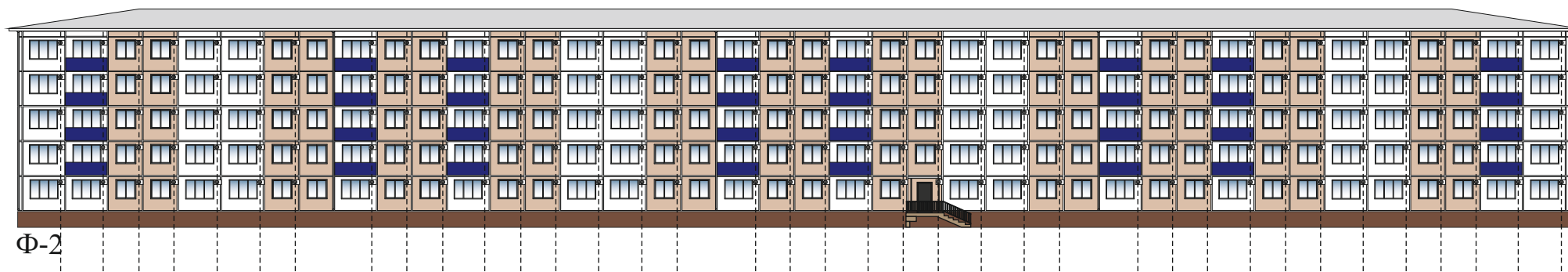
Ф-4



## Размещение кондиционеров на фасадах



места установки кондиционеров

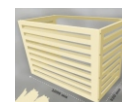


места установки кондиционеров



### Примечание:

Оборудовать системы вентиляции декоративными коробами Стандарт-Сар  
Цвет: RAL 1015 (светлая слоновая кость)





### 3. Фасад и его окружение Общий вид фасада (фрагмент фасада)





4. Расположение объекта  
Ситуационный план





М 1:500



# Ситуационный план



## Экспликация

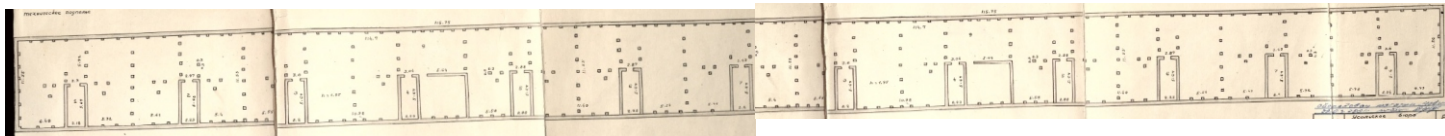
-  - граница з/у
-  - граница объекта

М 1:2000



5. Извлечение из технического паспорта  
(поэтажный план занимаемого помещения или всего объекта)

Ф-2

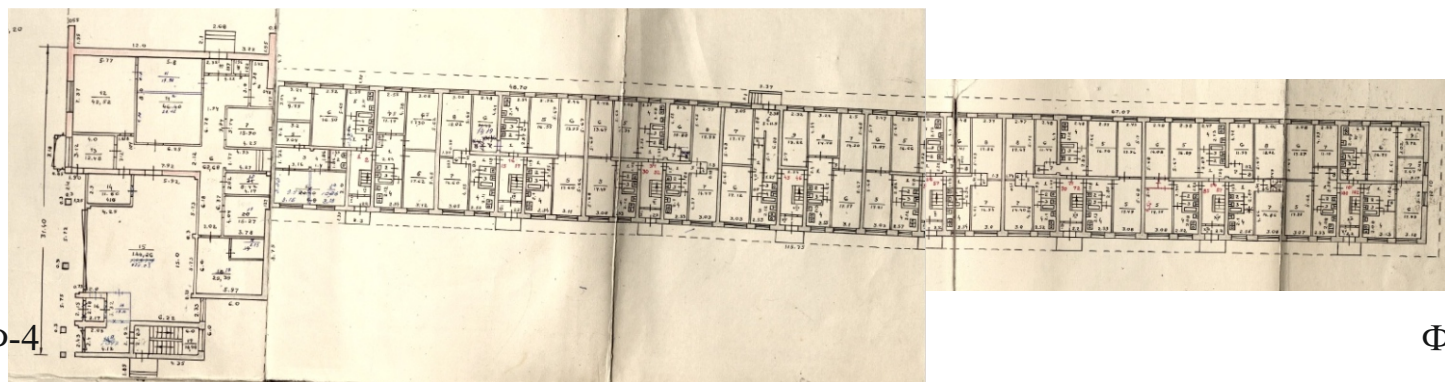


Ф-4

Ф-3

Ф-1

Ф-2

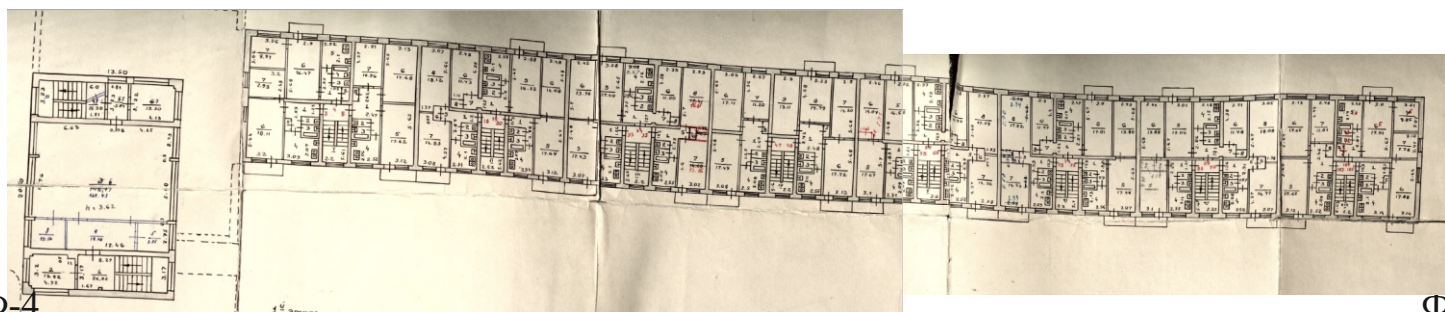


Ф-4

Ф-3

Ф-1

Ф-2



Ф-4

Ф-3

Ф-1

Экспликация:

Общая площадь: 6 238,7

Подсобная площадь:

Дата выдачи (БТИ):

6. Необходимые мероприятия  
по благоустройству прилегающей территории

7. Обязанности заказчика

1. Осуществлять ремонт, покраску фасадов и возведение конструктивно - объемных элементов строго в соответствии с утвержденным паспортом, соблюдая технологическое и цветовое соответствие.
2. Согласовать в ОАиГ все необходимые изменения, возникшие в ходе проведения ремонтных работ.
3. Привлекать для работы подрядные организации, имеющие соответствующие документы (лицензию на право проведения таких работ).
4. Сохранять данный паспорт как документ, подтверждающий законность произведенных работ по изменению фасадов.
5. Наличие паспорта является необходимым требованием для выполнения работ по ремонту и окраске фасадов.

8. Согласования

Собственник \_\_\_\_\_ / \_\_\_\_\_ /  
(Ф.И.О.) (балансодержатель)

Изготовитель паспорта: *отдел архитектуры и градостроительства  
администрации города Усолье -Сибирское*