

**Администрация
муниципального образования
«город Усолье -Сибирское»**

УТВЕРЖДАЮ
Начальник отдела
архитектуры и градостроительства

_____ / Е.О. Смирнова _____ /
(ФИО)
" ____ " _____ 2024г.






ПАСПОРТ № 28
ЦВЕТОВОГО РЕШЕНИЯ ФАСАДОВ
(МАТЕРИАЛЫ И ТЕХНОЛОГИЯ ПРОВЕДЕНИЯ РАБОТ)

**Адрес объекта: Иркутская область, г. Усолье -Сибирское,
ул. Луначарского, 23
38:31:000050:381**

1. Сведения об объекте

1	Год постройки	1970 г.
2	Автор проекта	главный специалист отдела архитектуры и градостроительства Чикотеева Д.А.
3	Автор колористического решения	главный специалист отдела архитектуры и градостроительства Чикотеева Д.А.
4	Этажность	Шесть этажей, в том числе подземных 1
5	Дата последнего ремонта	
6	Подрядчик производства работ	
7	Заявитель:	
	Адрес (юридический и физический)	Иркутская область, г. Усолье-Сибирское, ул. Луначарского, 23
	Основание (свидетельство на право собственности, договор аренды или иного права пользования)	
8	Собственник:	Муниципальная собственность «город Усолье-Сибирское»
	Адрес (юридический и физический)	
	Основание (свидетельство на право собственности, договор аренды или иного права пользования)	
9	Обслуживающая организация	

2. Окраска и отделка

Элемент фасада	Цвет	Образец цвета	Фактура поверхности
Стены	К 096 (KRAS LAND), J 116 (KRAS LAND), Белая (KRAS LAND)		
Эркер, пилястра			
Цоколь	L 116 (KRAS LAND)		
Карниз	Белая (KRAS LAND)		
Фронтон			
Наличники, оконные переплеты	Белая		гладкая
Входная группа: ступени, козырек			
Двери			
Металлические конструкции и элементы: стойки, поручни, решетки			гладкая
Кровля			
Элементы декоративной отделки: пилоны, колонна, фриз			
Балконы	Белая		Профилированный лист

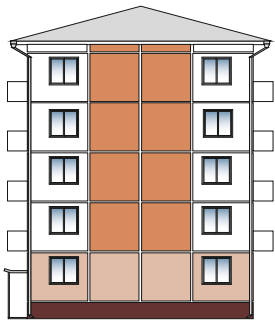
Цветовое решение фасадов



Ф-1



Ф-3



Ф-2



Ф-4

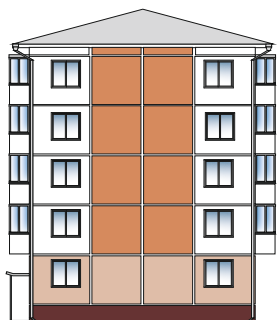
Цветовое решение фасадов с размещением остекления балконов



Ф-1



Ф-3



Ф-2

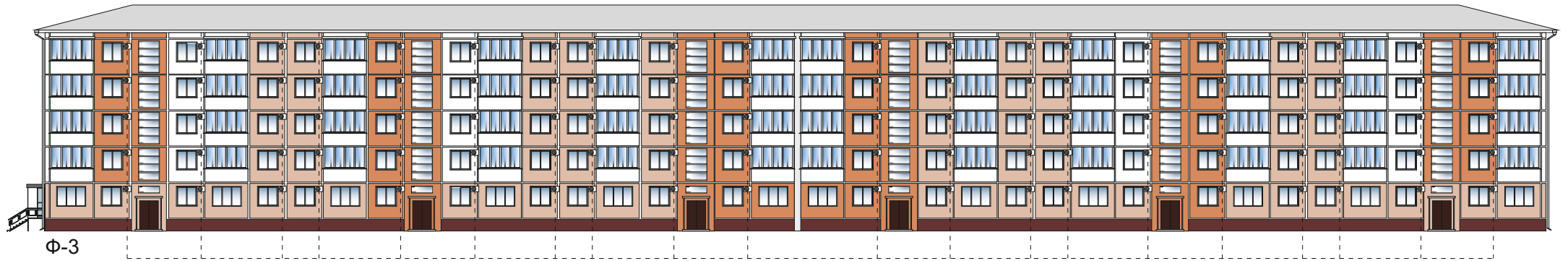


Ф-4

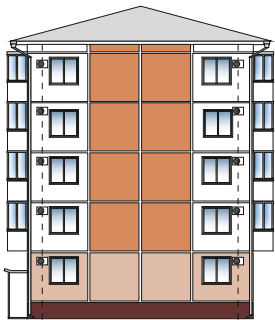
Размещение кондиционеров на фасадах



места установки кондиционеров



места установки кондиционеров



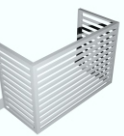
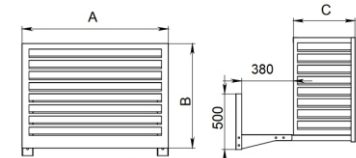
Ф-2



Ф-4

места установки кондиционеров

Примечание:
Оборудовать системы вентиляции в декоративными коробами
Цвет: в цвет панели фасада



Цветовое решение фасадов с размещением вывесок и входных групп

Цветовая гамма логотипов вывесок

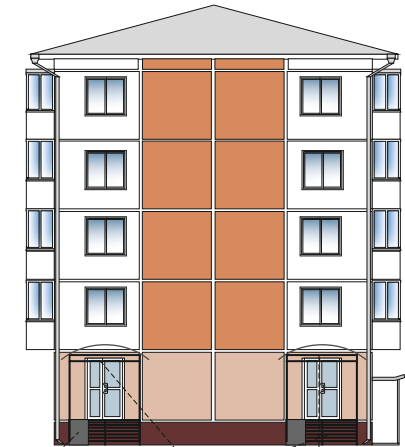
Желтые тона	Фиолетовые тона	Зелёные тона	Серые тона
RAL 1001 Бежевый	RAL 4001 Красно-сиреневый	RAL 6000 Патиссоно-зелёный	RAL 7001 Серебристо-серый
RAL 1003 Сигнальный жёлтый	RAL 4002 Красно-фиолетовый	RAL 6001 Лимонно-зелёный	RAL 7002 Оливково-серый
RAL 1011 Коричнево-бежевый	RAL 4004 Бордово-фиолетовый	RAL 6002 Лиственно-зелёный	RAL 7004 Сигнальный серый
RAL 1012 Лимонно-жёлтый	RAL 4006 Транспортный пурпурный	RAL 6004 Сине-зелёный	RAL 7006 Белово-серый
RAL 1013 Желтушно-белый	RAL 4007 Пурпурно-фиолетовый	RAL 6005 Зелёный мох	RAL 7010 Коричнево-серый
RAL 1014 Сливовая кость	RAL 4009 Лиственно-фиолетовый	RAL 6009 Лиственно-зелёный	RAL 7016 Антрацитово-серый
RAL 1015 Светлая сливовая кость	Синие тона	RAL 6010 Травяной зелёный	RAL 7024 Графитовый серый
RAL 1023 Транспортно-жёлтый	RAL 5000 Фиолетово-синий	RAL 6012 Червоно-зелёный	RAL 7030 Каштаново-серый
RAL 1034 Пастельно-жёлтый	RAL 5001 Жёлто-синий	RAL 6018 Жёлто-зелёный	RAL 7031 Сине-серый
RAL 1037 Солнечно-жёлтый	RAL 5002 Ультрамаринно-синий	RAL 6021 Благородно-зелёный	RAL 7032 Палевый серый
Оранжевые тона	RAL 5003 Салфирово-синий	RAL 6024 Транспортный зелёный	RAL 7034 Жёлто-серый
RAL 2000 Жёлто-оранжевый	RAL 5004 Червоно-синий	RAL 6027 Светло-зелёный	RAL 7035 Светло-серый
RAL 2001 Красно-оранжевый	RAL 5005 Сигнальный синий	Коричневые тона	RAL 8001 Сиреневый
RAL 2002 Лазурный	RAL 5007 Бриллиантово-синий	RAL 8003 Минерально-коричневый	RAL 8004 Морско-коричневый
RAL 2003 Пастельно-оранжевый	RAL 5008 Сиреневый	RAL 8004 Пастельно-борозовый	RAL 8011 Оливково-коричневый
RAL 2004 Оранжевый	RAL 5009 Платиново-синий	RAL 8037 Зелёный	RAL 8012 Коричнево-серый
RAL 2009 Транспортный оранжевый	RAL 5011 Салфирово-синий		RAL 8014 Синий кобальтовый
RAL 2010 Сигнальный оранжевый	RAL 5012 Голубой		RAL 8015 Каштаново-коричневый
RAL 2009 Транспортный оранжевый	RAL 5013 Кобальтово-синий		RAL 8017 Шоколадно-коричневый
Красные тона	RAL 5015 Небесно-синий		RAL 8018 Сиреневый
RAL 3001 Сигнальный красный	RAL 5017 Транспортный синий		RAL 8022 Черно-коричневый
RAL 3003 Рубиново-красный	RAL 5018 Бирюзово-синий		RAL 8023 Оливково-коричневый
RAL 3004 Пурпурно-красный	RAL 5020 Оливково-сине-зелёный		RAL 8024 Белово-коричневый
RAL 3005 Вишнево-красный	RAL 5021 Водная опель		RAL 8025 Белово-коричневый
RAL 3007 Бирюзово-красный	RAL 5022 Лазурный синий		RAL 8028 Терракотовый
RAL 3009 Оксидно-красный	RAL 5024 Пастельно-синий		
RAL 3011 Коричнево-красный			Чёрные и белые тона
RAL 3012 Бежево-красный			RAL 9001 Кремково-белый
RAL 3014 Розовый перламутр			RAL 9002 Светло-серый
RAL 3015 Светло-розовый			RAL 9003 Сигнальный белый
RAL 3016 Коричнево-красный			RAL 9004 Сигнальный чёрный
RAL 3017 Розовый			RAL 9010 Белый
RAL 3020 Транспортный красный			RAL 9011 Графитово-чёрный
RAL 3022 Лососёво-красный			RAL 9016 Транспортный белый
RAL 3027 Виноградно-красный			RAL 9017 Транспортный чёрный
RAL 3028 Красный			

Цветовая гамма подложки вывески

RAL 8019 Серио-коричневый

Цветовая гамма шрифтовой части вывески

RAL 9001 Кремково-белый
RAL 9010 Белый
RAL 9003 Сигнальный белый



места установки вывесок

входная группа с лестницей



Примечание:

Вывески размещают на фризовой части козырька входной группы.

Высота шрифта: 500 мм.;

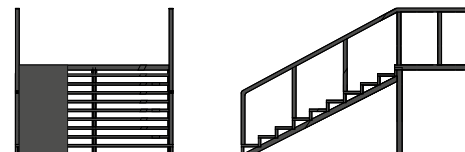
Высота логотипа: 750 мм.

Примечание:

Входные группы оборудованы металлической не комбинированной светопрозрачными лестницами с перилами

Цветовая гамма лестницы и перил и пандусов:

RAL 7016 Антрацитово-серый



3. Фасад и его окружение Общий вид фасада (фрагмент фасада)



4. Расположение объекта
Ситуационный план



М 1:1000

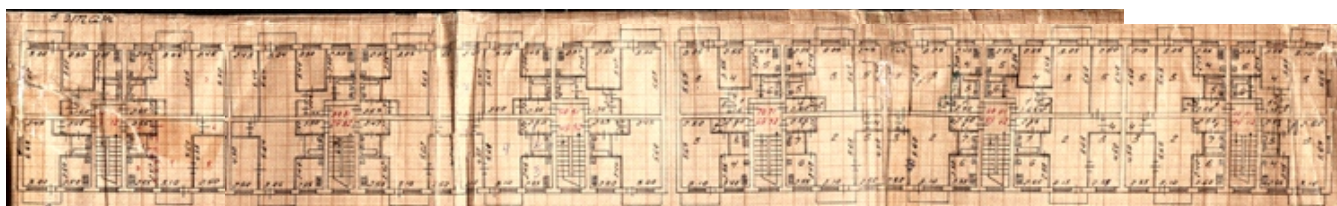
Ситуационный план



М 1:2000

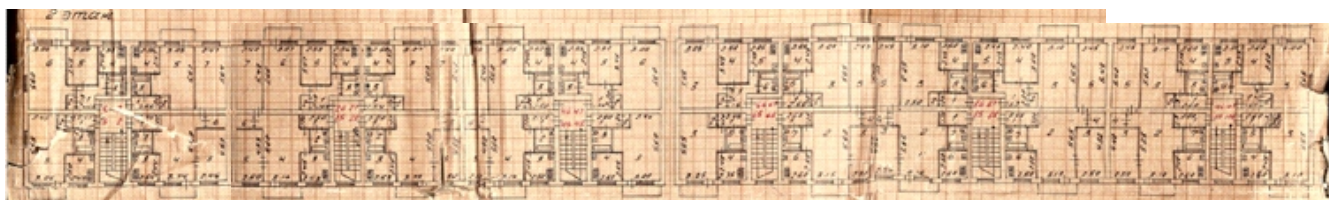
5. Извлечение из технического паспорта
(поэтажный план занимаемого помещения или всего объекта)

Ф-1



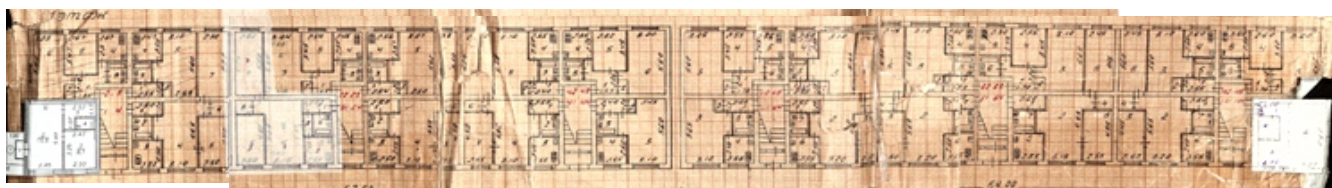
Ф-3

Ф-1



Ф-3

Ф-1



Ф-3

Экспликация

Общая площадь: 5180,8 кв.м.

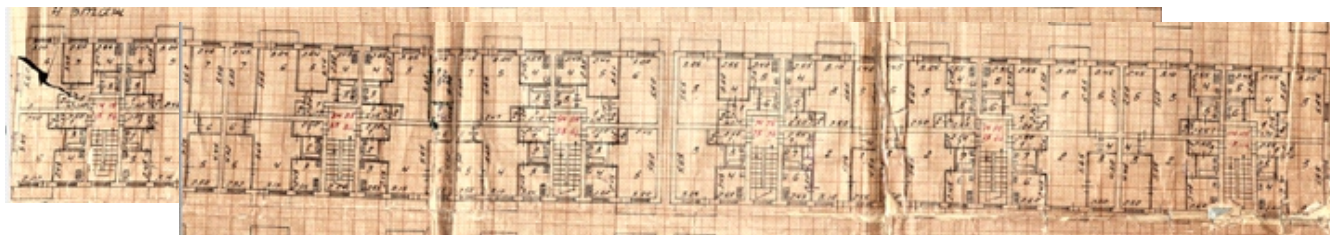
Подсобная площадь:

Дата выдачи (БТИ):

5. Извлечение из технического паспорта
(поэтажный план занимаемого помещения или всего объекта)

Ф-1

Ф-4

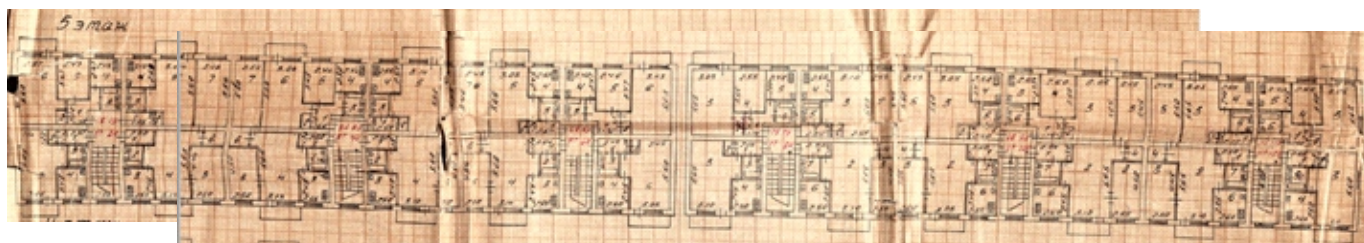


Ф-2

Ф-3

Ф-1

Ф-4

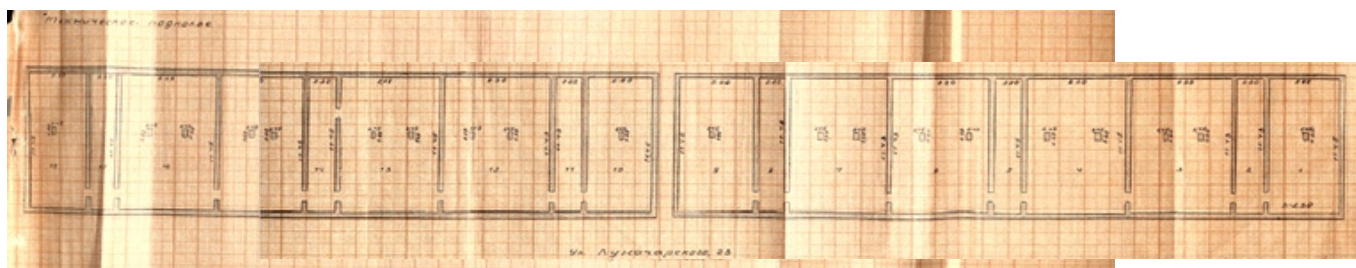


Ф-2

Ф-3

Ф-1

Ф-4



Ф-2

Ф-3

Экспликация

Общая площадь: 5180,8 кв.м.

Подсобная площадь:

Дата выдачи (БТИ):

6. Необходимые мероприятия по благоустройству прилегающей территории

7. Обязанности заказчика

1. Осуществлять ремонт, покраску фасадов и возведение конструктивно - объемных элементов строго в соответствии с утвержденным паспортом, соблюдая технологическое и цветовое соответствие.

2. Согласовать в ОАиГ все необходимые изменения, возникшие в ходе проведения ремонтных работ.

3. Привлекать для работы подрядные организации, имеющие соответствующие документы (лицензию на право проведения таких работ).

4. Сохранять данный паспорт как документ, подтверждающий законность произведенных работ по изменению фасада.

5. Наличие паспорта является необходимым требованием для выполнения работ по ремонту и окраске фасада.

8. Согласования

Собственник _____ / _____ /
(Ф.И.О.) (балансодержатель)

Изготовитель паспорта:

**Отдел архитектуры и градостроительства администрации города Усолье -
Сибирское**