

**Администрация  
муниципального образования  
«город Усолье -Сибирское»**

**УТВЕРЖДАЮ**  
Начальник отдела  
архитектуры и градостроительства

\_\_\_\_\_ / Е.О. Смирнова \_\_\_\_\_ /  
(ФИО)  
" \_\_\_\_ " \_\_\_\_\_ 2024г.

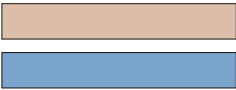







**ПАСПОРТ № 38  
ЦВЕТОВОГО РЕШЕНИЯ ФАСАДА  
(МАТЕРИАЛЫ И ТЕХНОЛОГИЯ ПРОВЕДЕНИЯ РАБОТ)**

**Адрес объекта: Иркутская область, г. Усолье -Сибирское,  
пр-кт Ленинский, 60  
38:31:00055:7741**

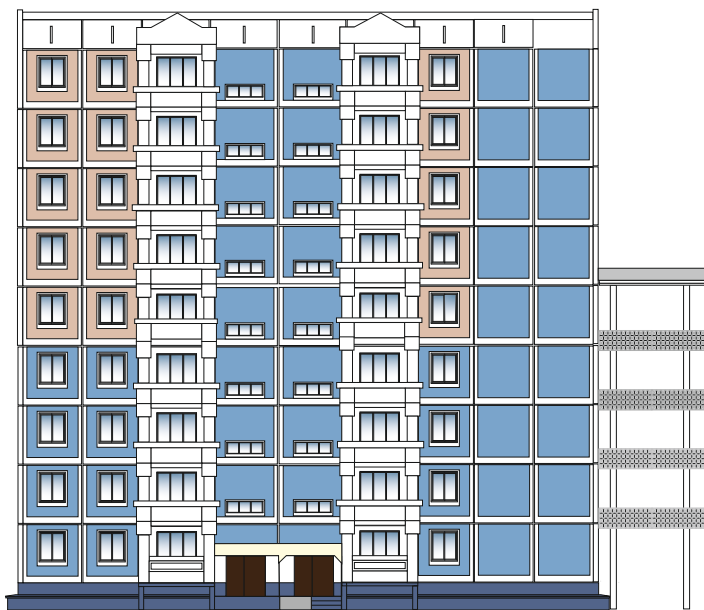
1. Сведения об объекте

1	Год постройки	2012 г.
2	Автор проекта	главный специалист отдела архитектуры и градостроительства Кудряшова О.В.
3	Автор колористического решения	главный специалист отдела архитектуры и градостроительства Кудряшова О.В.
4	Этажность	девять этажей, в том числе подземных 0
5	Дата последнего ремонта	
6	Подрядчик производства работ	
7	Заявитель:	ТСЖ-56
	Адрес (юридический и физический)	Иркутская область, г. Усолье-Сибирское, пр-кт Ленинский, 60
	Основание (свидетельство на право собственности, договор аренды или иного права пользования)	
8	Собственник:	Муниципальная собственность «город Усолье-Сибирское»
	Адрес (юридический и физический)	
	Основание (свидетельство на право собственности, договор аренды или иного права пользования)	
9	Обслуживающая организация	

## 2. Окраска и отделка

Элемент фасада	Цвет	Образец цвета	Фактура поверхности
Стены	S 110 (KRAS LAND), J 006 (KRAS LAND)		
Эркер, пилястра			
Цоколь	N006 (KRAS LAND)		
Карниз	Белая (KRAS LAND)		
Фронтон	Белая (KRAS LAND)		
Наличники, оконные переплеты	Белый		гладкая
Входная группа: ступени, козырек			
Двери			
Металлические конструкции и элементы: стойки, поручни, решетки	RAL 7021(Серый)		гладкая
Кровля			
Элементы декоративной отделки: пилоны, колонна, фриз	Белая (KRAS LAND)		
Балконы, лоджии	Белая (KRAS LAND)		

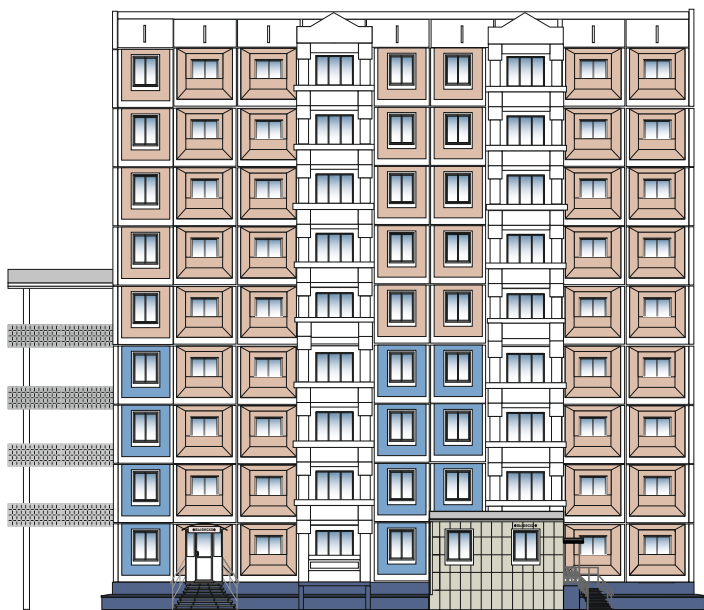
# Цветовое решение фасадов



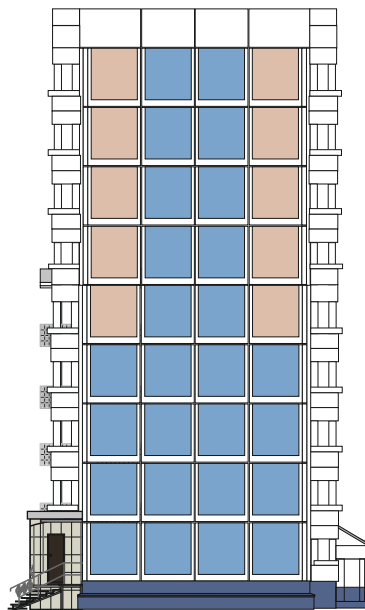
Φ-1



Φ-2

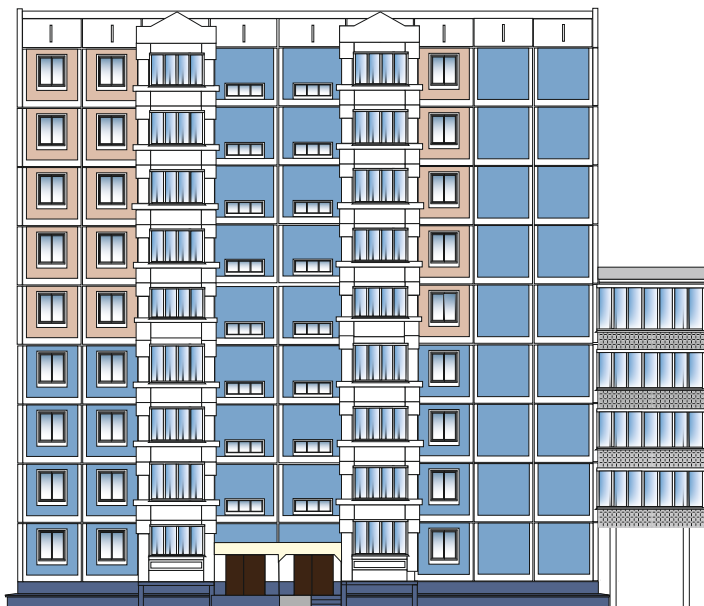


Φ-3



Φ-4

# Размещение остекления балконов



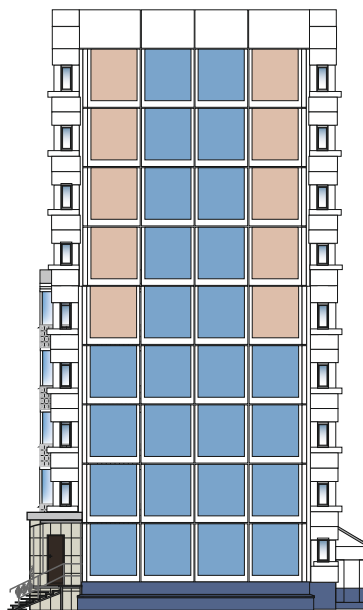
Ф-1



Ф-2

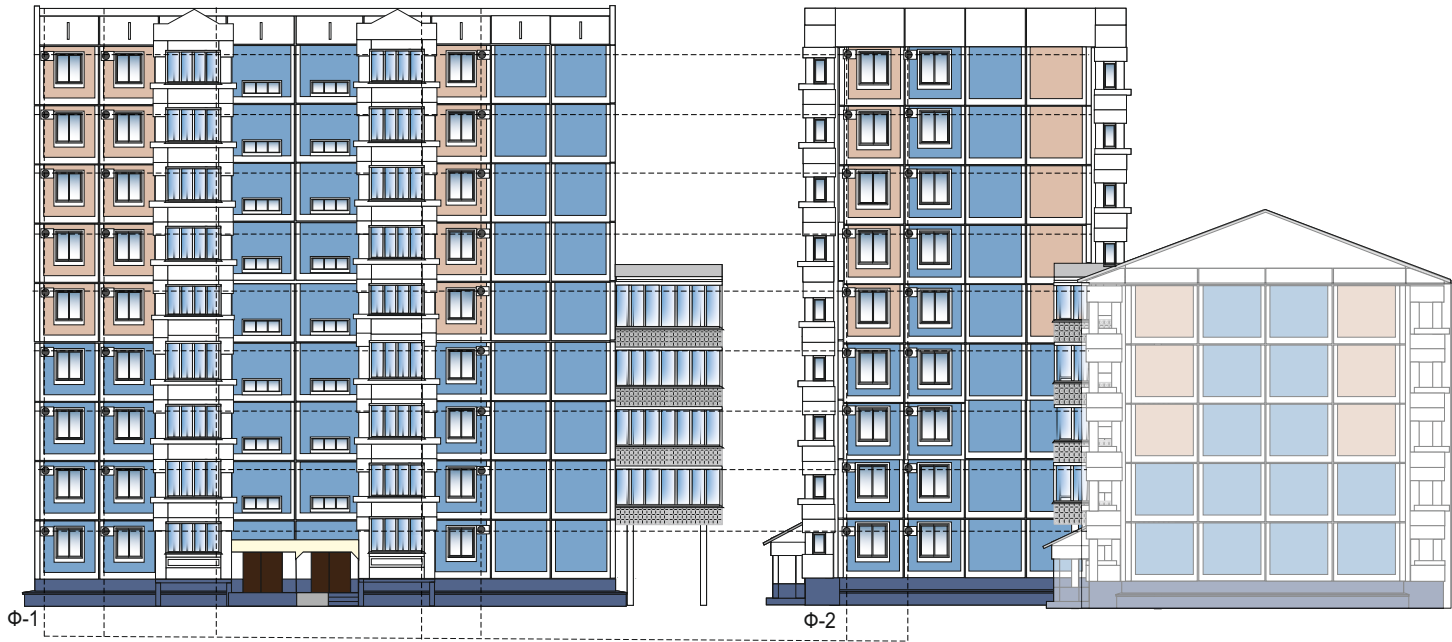


Ф-3



Ф-4

# Размещение кондиционеров на фасадах



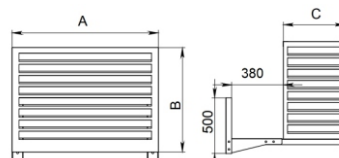
места установки кондиционеров



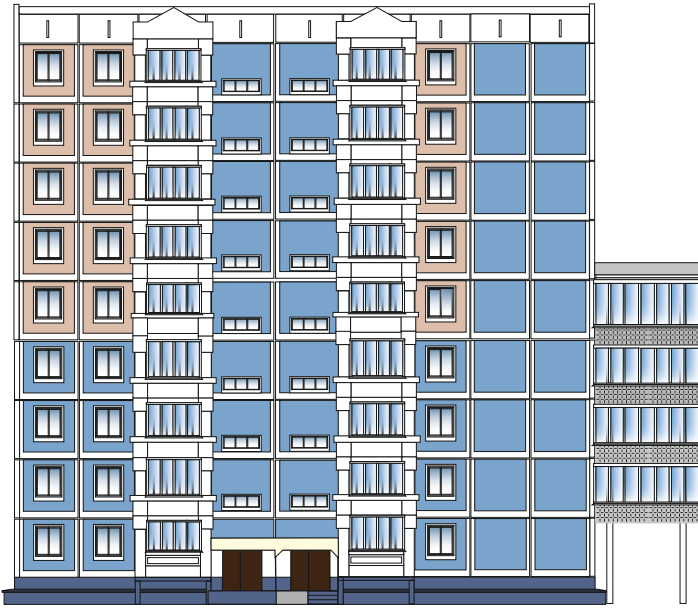
места установки кондиционеров

## Примечание:

Оборудовать системы вентиляции декоративными коробами  
Цвет: RAL 9003 (Сигнальный белый)



# Размещение вывесок и входных групп



Ф-1



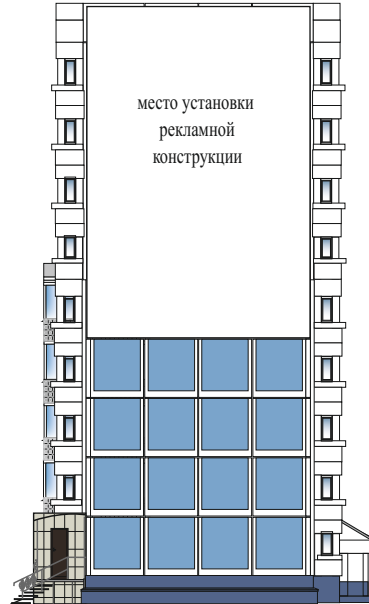
Ф-2



Ф-3

места установки вывесок на фасаде

входная группа с лестницей



Ф-4

место установки  
рекламной  
конструкции

## Цветовая гамма подложки вывески



**Примечание:**  
Вывески размещают на фризовой части козырька входной группы.  
Высота вывески : 800 мм.;  
Высота шрифта: 500 мм.;  
Высота логотипа: 750 мм.

## Цветовая гамма логотипов вывесок

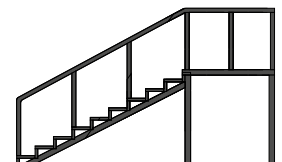
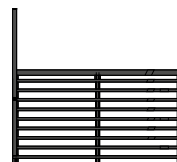
Имитация камня	Восковые тона	Водные тона	Средние тона
001. Белый	001. Белый	001. Белый	001. Белый
002. Кремовый	002. Кремовый	002. Кремовый	002. Кремовый
003. Желтый	003. Желтый	003. Желтый	003. Желтый
004. Оранжевый	004. Оранжевый	004. Оранжевый	004. Оранжевый
005. Красный	005. Красный	005. Красный	005. Красный
006. Розовый	006. Розовый	006. Розовый	006. Розовый
007. Фиолетовый	007. Фиолетовый	007. Фиолетовый	007. Фиолетовый
008. Синий	008. Синий	008. Синий	008. Синий
009. Зеленый	009. Зеленый	009. Зеленый	009. Зеленый
010. Серый	010. Серый	010. Серый	010. Серый
011. Черный	011. Черный	011. Черный	011. Черный

## Примечание:

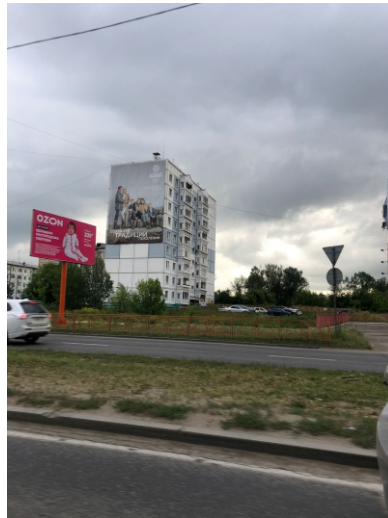
Входные группы оборудованы металлической не комбинированной светопрозрачными лестницами с перилами

## Предусмотреть устройство пандуса для маломобильный групп населения

## Цветовая гамма лестницы, перил и пандусов:



### 3. Фасад и его окружение Общий вид фасада (фрагмент фасада)



4. Расположение объекта  
Ситуационный план



М 1:500

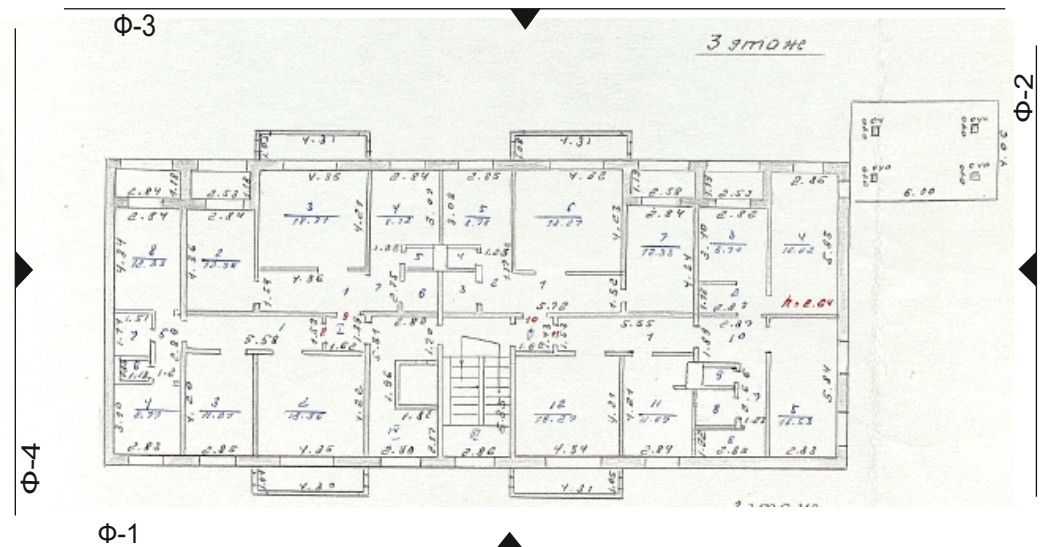
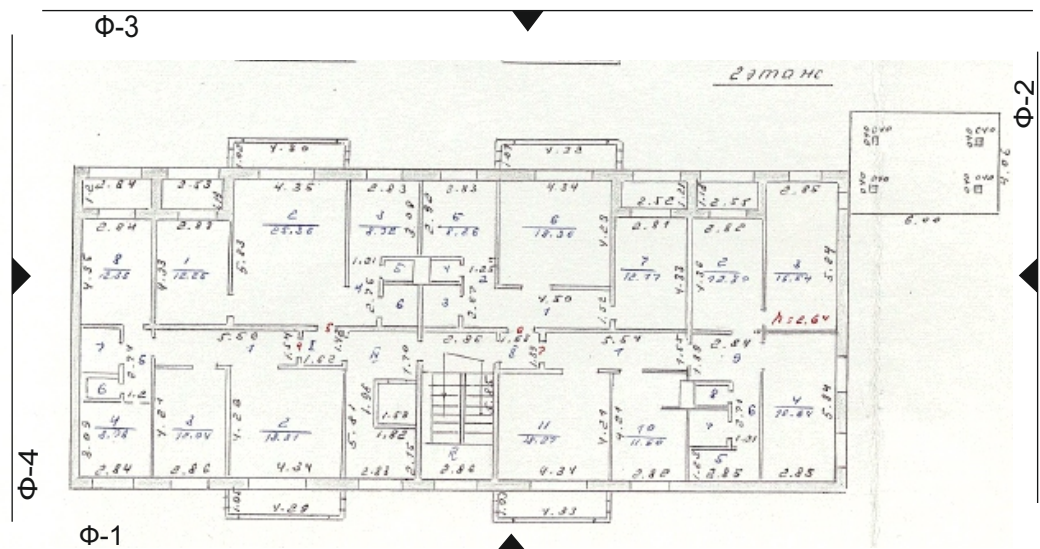
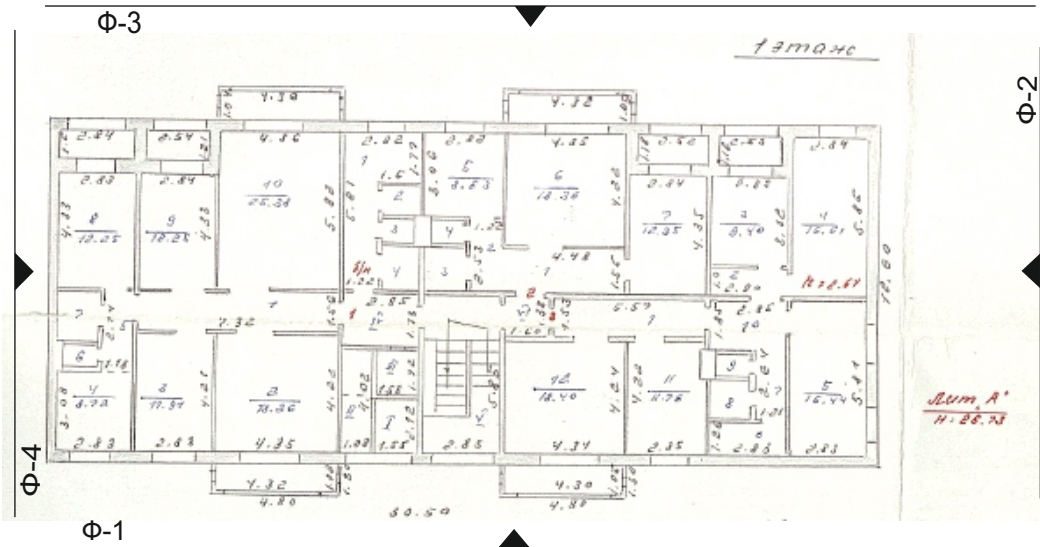


# Ситуационный план



М 1:2000

5. Извлечение из технического паспорта  
(поэтажный план занимаемого помещения или всего объекта)



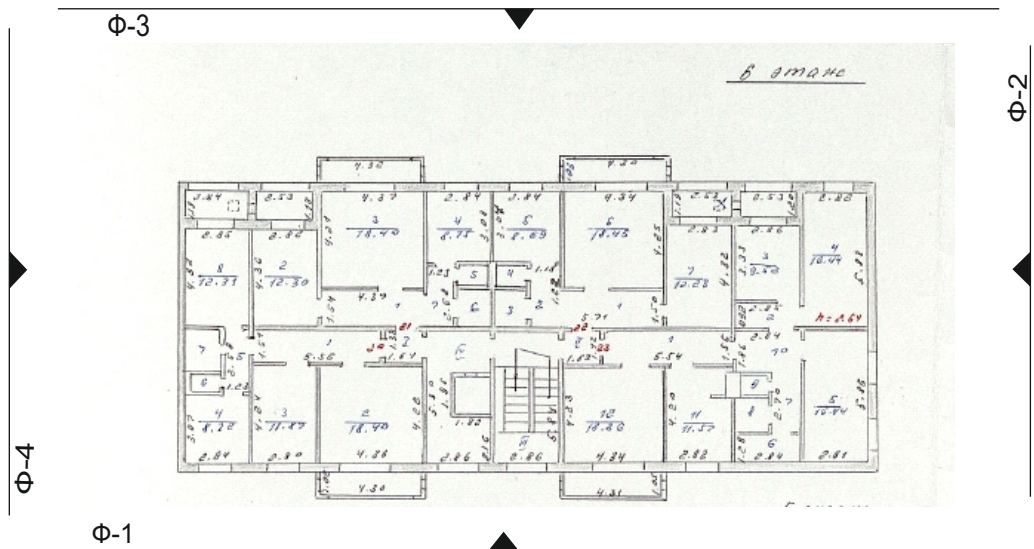
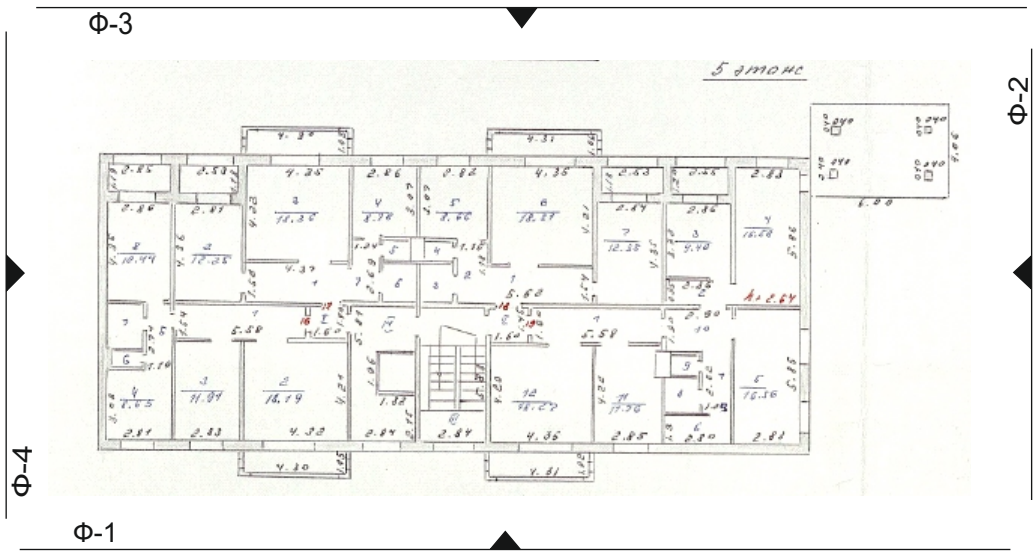
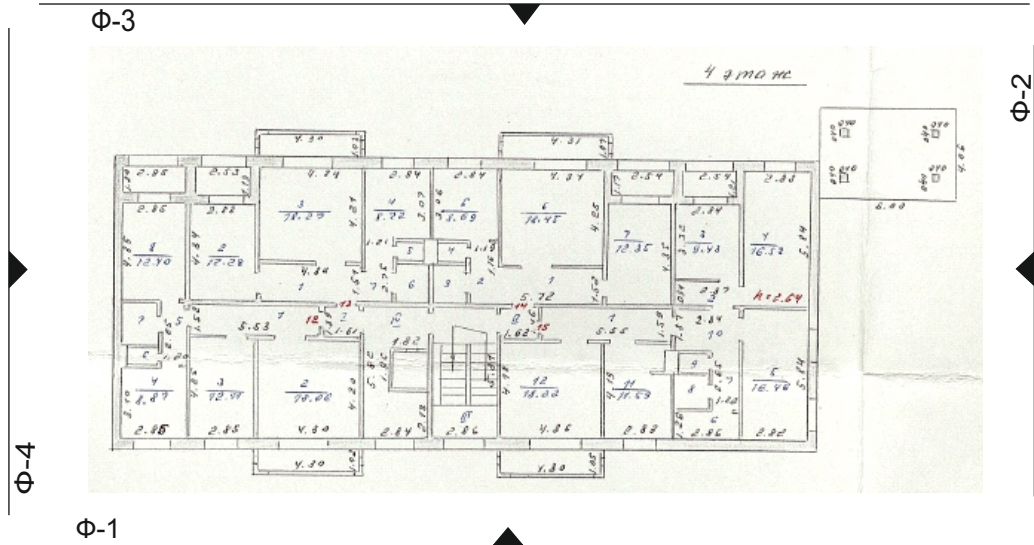
Экспликация

Общая площадь: 3271,60 кв.м.

Подсобная площадь:

Дата выдачи (БТИ):

5. Извлечение из технического паспорта  
(поэтажный план занимаемого помещения или всего объекта)



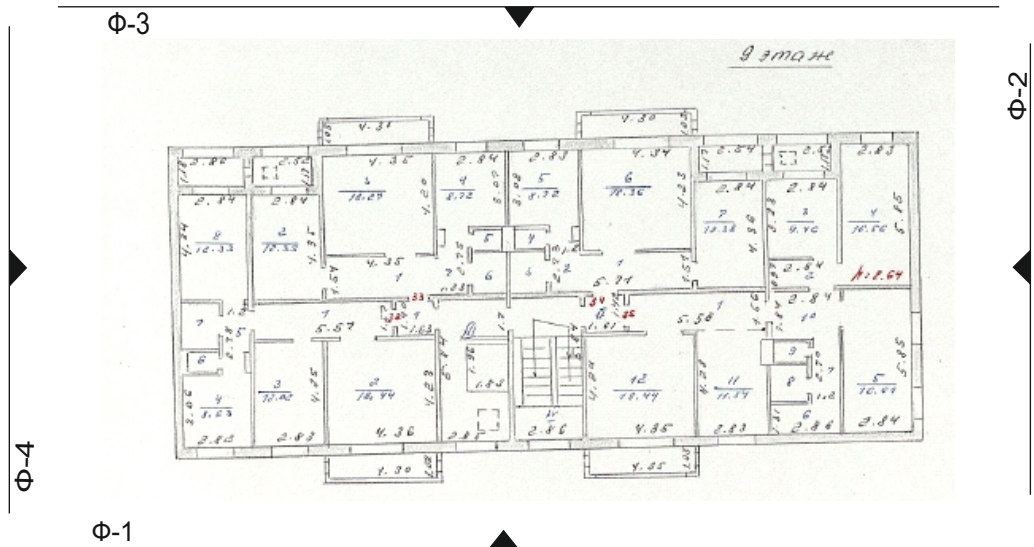
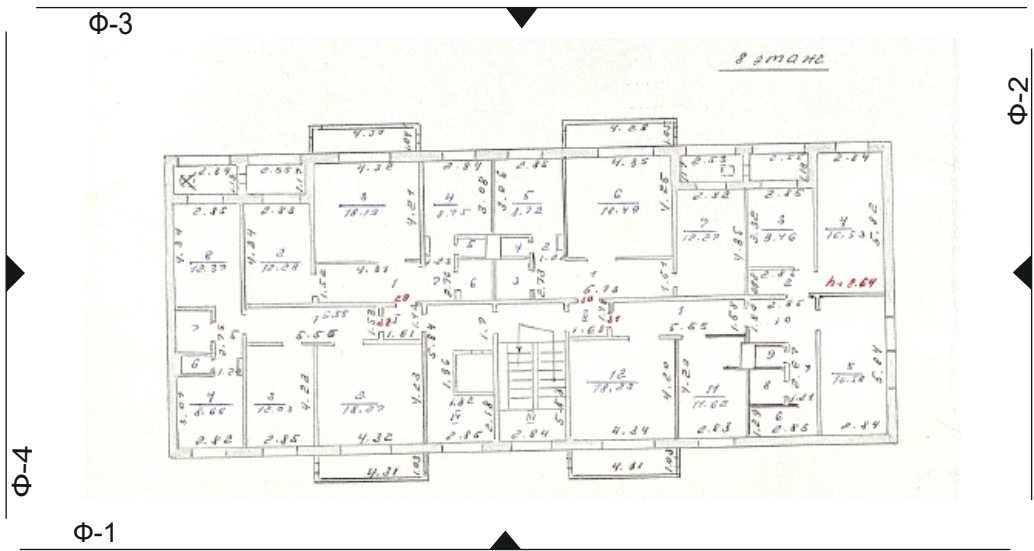
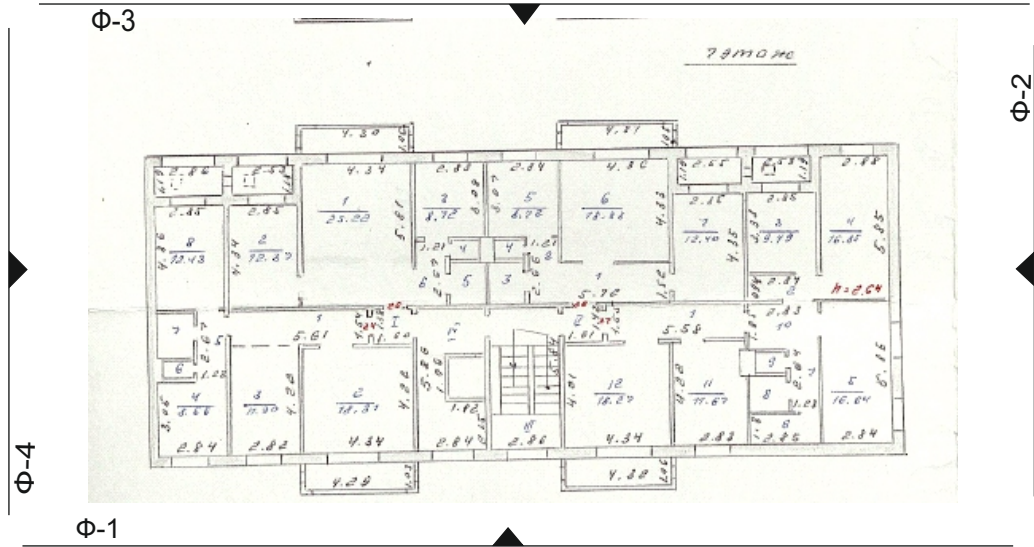
Экспликация

Общая площадь: 3271,60 кв.м.

Подсобная площадь:

Дата выдачи (БТИ):

5. Извлечение из технического паспорта  
(поэтажный план занимаемого помещения или всего объекта)



Экспликация

Общая площадь: 3271,60 кв.м.

Подсобная площадь:

Дата выдачи (БТИ):

6. Необходимые мероприятия  
по благоустройству прилегающей территории

7. Обязанности заказчика

1. Осуществлять ремонт, покраску фасадов и возведение конструктивно - объемных элементов строго в соответствии с утвержденным паспортом, соблюдая технологическое и цветовое соответствие.

2. Согласовать в ОАиГ все необходимые изменения, возникшие в ходе проведения ремонтных работ.

3. Привлекать для работы подрядные организации, имеющие соответствующие документы (лицензию на право проведения таких работ).

4. Сохранять данный паспорт как документ, подтверждающий законность произведенных работ по изменению фасада.

5. Наличие паспорта является необходимым требованием для выполнения работ по ремонту и окраске фасада.

8. Согласования

Собственник \_\_\_\_\_ / \_\_\_\_\_ /  
(Ф.И.О.) (балансодержатель)

Изготовитель паспорта:

Отдел архитектуры и градостроительства администрации города Усолье -  
Сибирское