

**Администрация
муниципального образования
«город Усолье -Сибирское»**

УТВЕРЖДАЮ
Начальник отдела
архитектуры и градостроительства

_____ / Е.О. Смирнова _____ /
(ФИО)
" ____ " _____ 2024г.

**ПАСПОРТ № 45
ЦВЕТОВОГО РЕШЕНИЯ ФАСАДОВ
(МАТЕРИАЛЫ И ТЕХНОЛОГИЯ ПРОВЕДЕНИЯ РАБОТ)**

**Адрес объекта: Иркутская область, г. Усолье -Сибирское,
ул. Ленина, 82
38:31:000029:328**

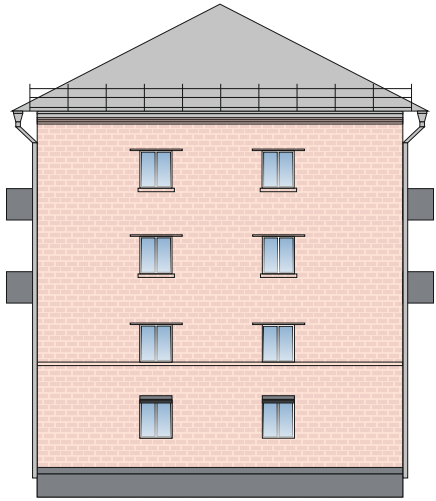
1. Сведения об объекте

| | | |
|---|--|---|
| 1 | Год постройки | 1965 г. |
| 2 | Автор проекта | главный специалист отдела архитектуры и градостроительства Кудряшова О.В. |
| 3 | Автор колористического решения | главный специалист отдела архитектуры и градостроительства Кудряшова О.В. |
| 4 | Этажность | четыре этажа |
| 5 | Дата последнего ремонта | |
| 6 | Подрядчик производства работ | |
| 7 | Заявитель: | |
| | Адрес (юридический и физический) | Иркутская область, г. Усолье-Сибирское, ул. Ленина, 82 |
| | Основание (свидетельство на право собственности, договор аренды или иного права пользования) | |
| 8 | Собственник: | Муниципальная собственность «г. Усолье-Сибирское» |
| | Адрес (юридический и физический) | |
| | Основание (свидетельство на право собственности, договор аренды или иного права пользования) | |
| 9 | Обслуживающая организация | |

2. Окраска и отделка

| Элемент фасада | Цвет | Образец цвета | Фактура поверхности |
|--|--|--|---|
| Стены | RAL 7040(серое окно) K 163 (KRAS LAND) K 139 (KRAS LAND) |    | Керамическая плитка гладкая Фасадная штукатурка гладкая |
| Эркер, пилястра | - | - | - |
| Цоколь | RAL 7044 (серый шёлк) (главный фасад) K 163 (KRAS LAND) |   | Керамическая плитка гладкая Гладкая |
| Карниз | RAL 7004 (сигнальный серый) |  | гладкая |
| Фронтон | - | - | - |
| Наличники, оконные переплеты | Белый | | гладкая |
| Входная группа: ступени, козырек | RAL 7024 (графитовый серый) |  | гладкая |
| Двери | RAL 7024 (графитовый серый) |  | гладкая |
| Металлические конструкции и элементы: стойки, поручни, решетки | RAL 7024 (графитовый серый) |  | гладкая |
| Кровля | RAL 7004 (сигнальный серый) |  | Шифер |
| Элементы декоративной отделки: пилоны, колонна, фриз | RAL 7011(железно-серый) |  | Композитная панель гладкая |
| Балконы | RAL 7004 (сигнальный серый) |  | Металлический профиль |

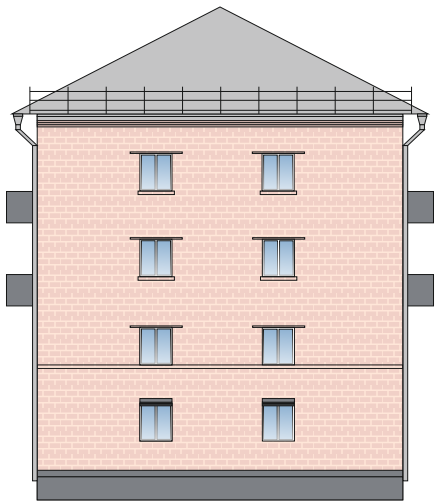
Цветовое решение фасадов



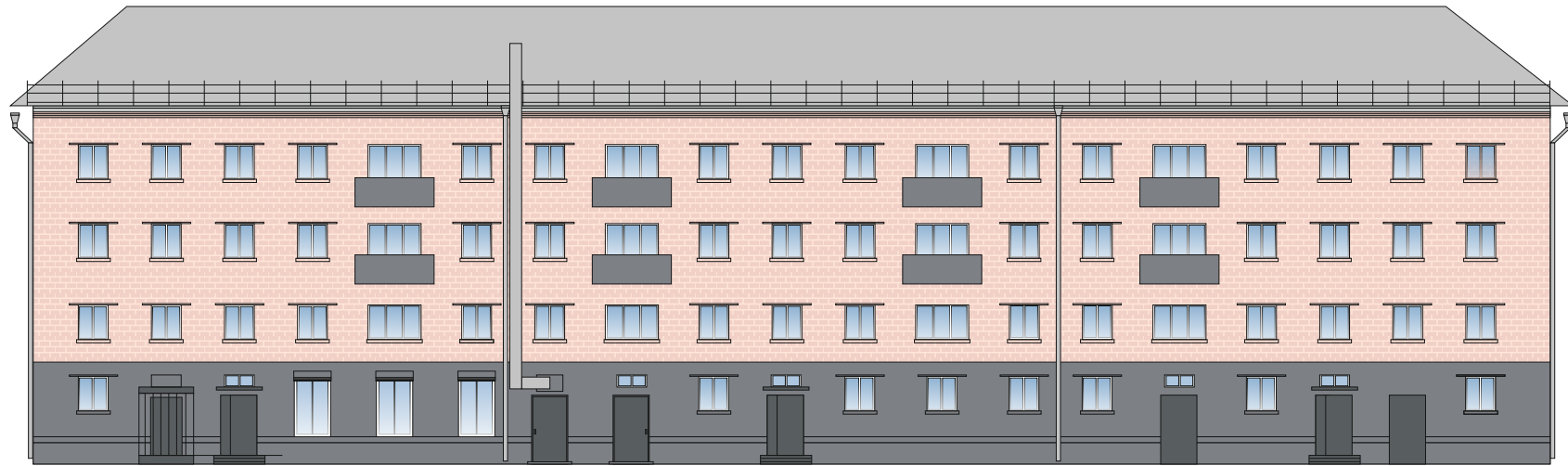
Ф-4



Ф-1

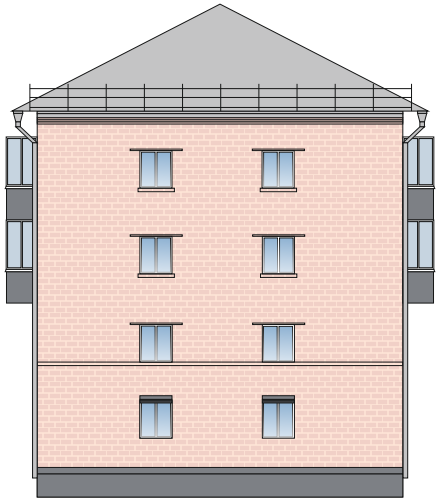


Ф-3



Ф-2

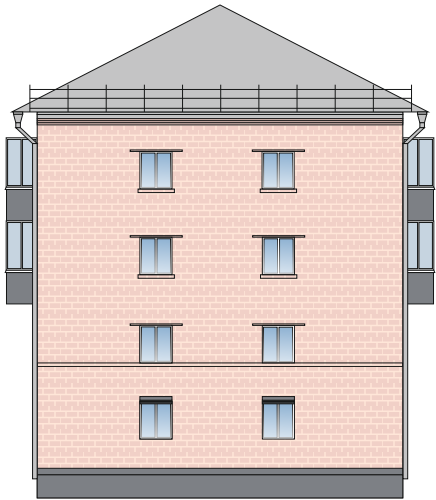
Цветовое решение фасадов с остеклением балконов



Ф-4



Ф-1

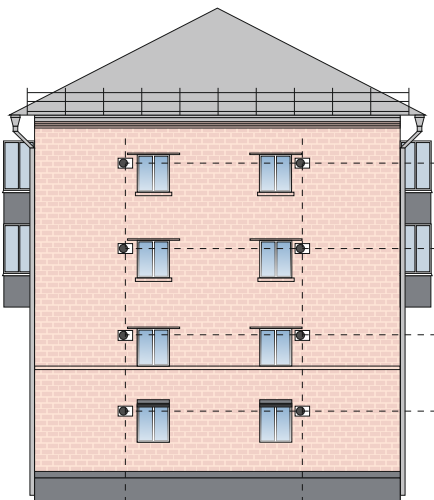


Ф-3

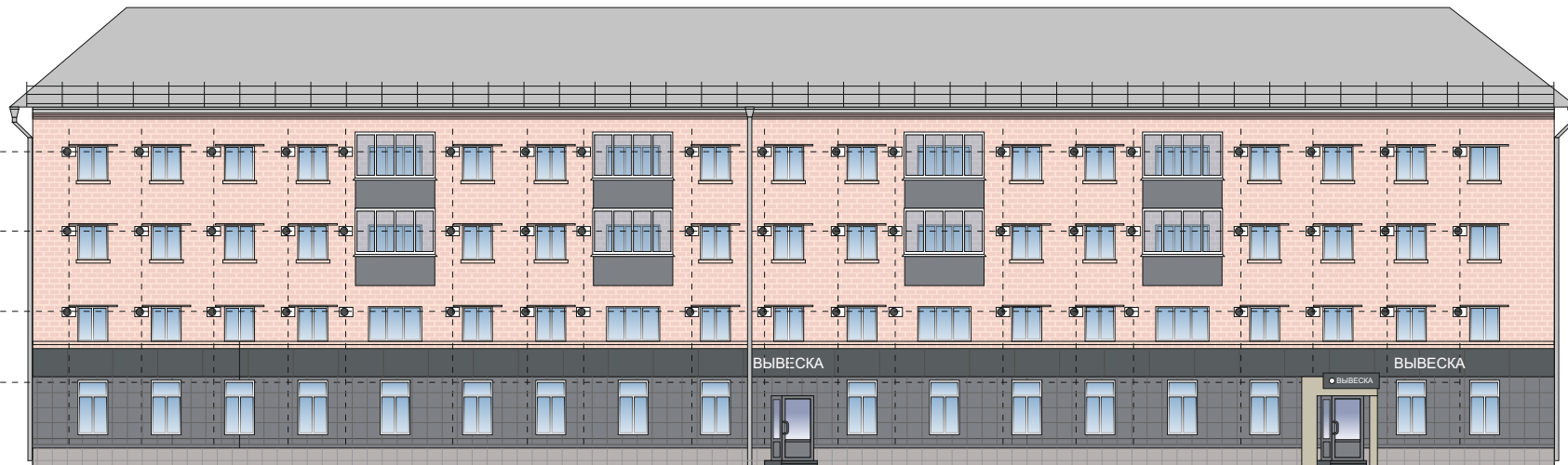


Ф-2

Цветовое решение фасадов с размещением кондиционеров

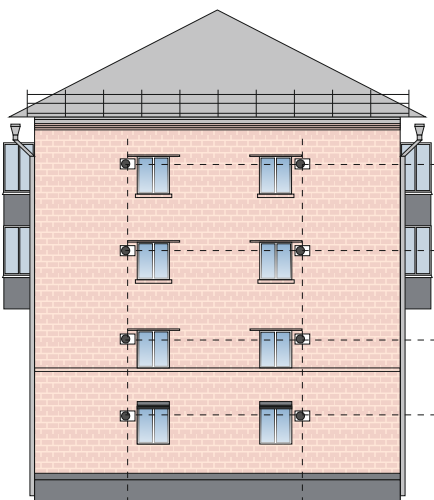


Φ-4

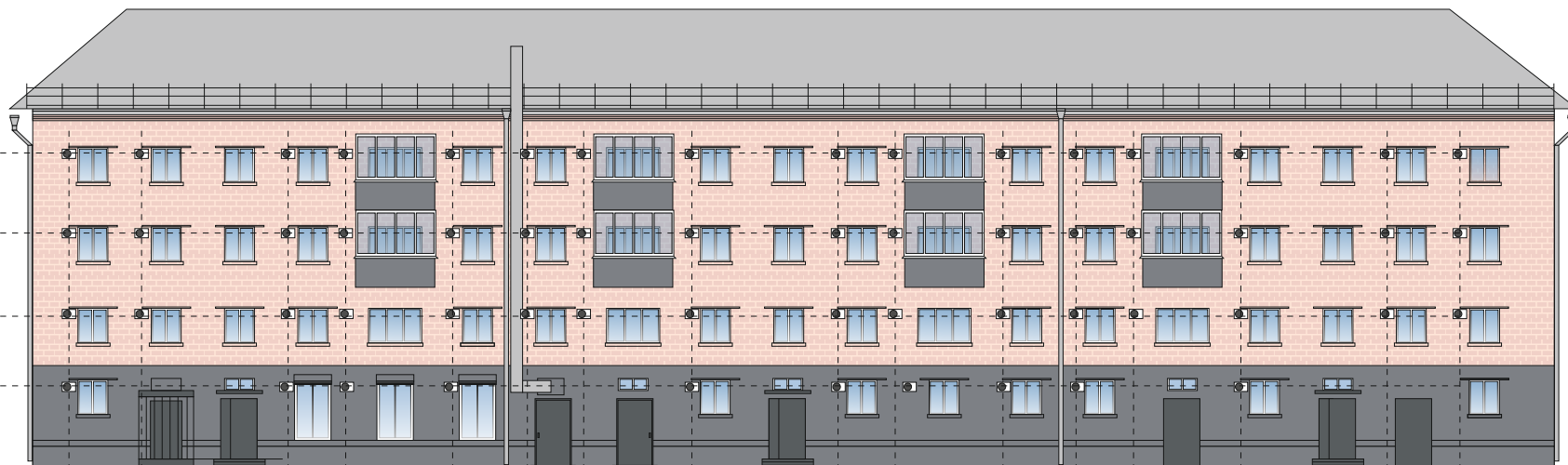


Φ-1

места размещения кондиционеров



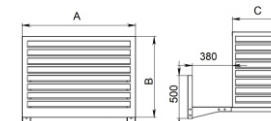
Φ-3



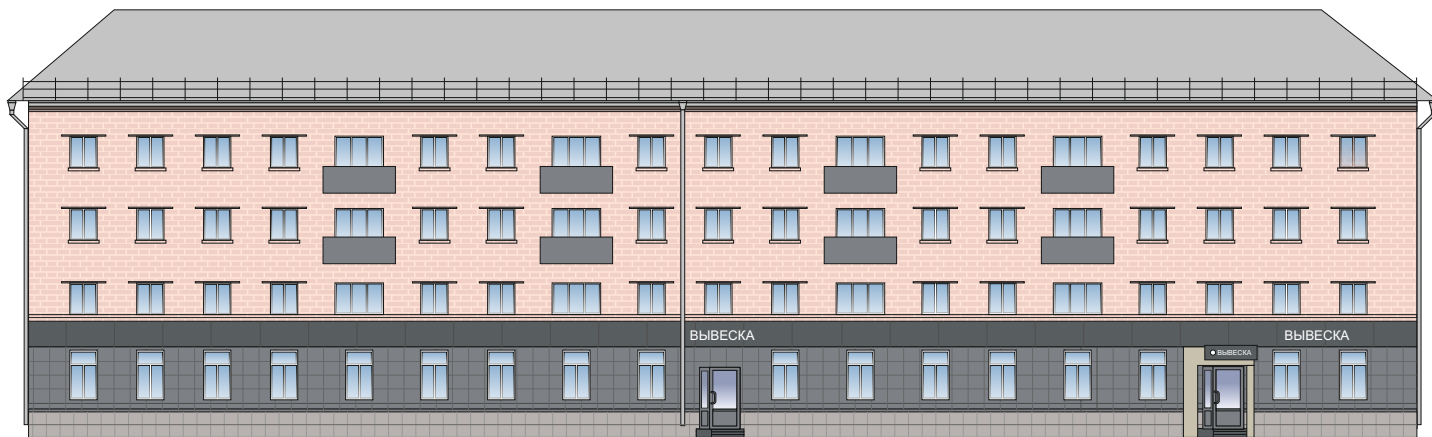
Φ-2

места размещения кондиционеров

Примечание:
Оборудовать системы вентиляции декоративными коробами
Цвет: в цвет фасада



Цветовое решение фасадов с размещением вывесок



Ф-1



Примечание:

Вывески размещают на фризе фасада

Высота шрифта: 500 мм.;

Высота логотипа: 650 мм.

Цветовая гамма вывесок

Цветовая гамма подложки вывески

| Жёлтые тона | Фиолетовые тона | Зелёные тона | Сереые тона | Коричневые тона | Чёрные и белые тона |
|------------------------------------|------------------------------------|----------------------------------|-----------------------------------|-----------------------------------|---------------------------------|
| RAL 1001 Белый | RAL 4001 Красно-сиреневый | RAL 6000 Патиново-зелёный | RAL 7001 Серебристо-серый | RAL 8001 Охра коричневая | RAL 9001 Кремово-белый |
| RAL 1003 Сигнальный жёлтый | RAL 4002 Красно-фиолетовый | RAL 6001 Игуарудно-зелёный | RAL 7002 Оливково-серый | RAL 8004 Коричнево-коричневый | RAL 9002 Светло-серый |
| RAL 1011 Коричнево-бежевый | RAL 4004 Бирюзо-фиолетовый | RAL 6002 Пастельно-зелёный | RAL 7004 Сигнальный серый | RAL 8011 Орехово-коричневый | RAL 9003 Сигнальный белый |
| RAL 1012 Лимонно-жёлтый | RAL 4006 Транспортный пурпурный | RAL 6004 Сине-зелёный | RAL 7006 Бежево-серый | RAL 8012 Красно-коричневый | RAL 9004 Сигнальный чёрный |
| RAL 1013 Жемчужно-белый | RAL 4007 Пурпурно-фиолетовый | RAL 6005 Зелёный мох | RAL 7013 Коричнево-серый | RAL 8014 Синие коричневый | RAL 9010 Белый |
| RAL 1014 Слоновая кость | RAL 4009 Пастельно-фиолетовый | RAL 6009 Пыльный зелёный | RAL 7016 Антрацитово-серый | RAL 8015 Каштаново-коричневый | RAL 9011 Графитно-чёрный |
| RAL 1015 Светлая слоновая кость | Синие тона | RAL 6010 Травяной зелёный | RAL 7024 Графитовый серый | RAL 8017 Виноградно-коричневый | RAL 9016 Транспортный белый |
| RAL 1023 Транспортно-жёлтый | RAL 5000 Фиолетово-синий | RAL 6012 Чёрно-зелёный | RAL 7030 Каменно-серый | RAL 8018 Красно-коричневый | RAL 9017 Транспортный чёрный |
| RAL 1034 Пастельно-жёлтый | RAL 5001 Зелёно-синий | RAL 6018 Жёлто-зелёный | RAL 7031 Синие-серый | RAL 8022 Чёрно-коричневый | |
| RAL 1037 Солнечно-жёлтый | RAL 5002 Ультрамаринно-синий | RAL 6021 Бледно-зелёный | RAL 7032 Палевый серый | RAL 8023 Оливково-коричневый | |
| Оранжевые тона | RAL 5003 Салфирово-синий | RAL 6024 Транспортный зелёный | RAL 7034 Жёлто-серый | RAL 8024 Бежево-коричневый | |
| RAL 2000 Жёлто-оранжевый | RAL 5004 Чёрно-синий | RAL 6027 Светло-зелёный | RAL 7035 Светло-серый | RAL 8025 Бледно-коричневый | |
| RAL 2001 Красно-оранжевый | RAL 5005 Сигнальный синий | RAL 6032 Салютный зелёный | | RAL 8028 Торжественный | |
| RAL 2002 Алый | RAL 5007 Бриллиантово-синий | RAL 6033 Митно-бирюзовый | Коричневые тона | | |
| RAL 2003 Пастельно-оранжевый | RAL 5008 Сиреневый | RAL 6034 Пастельно-бирюзовый | RAL 8001 Охра коричневая | | |
| RAL 2004 Оранжевый | RAL 5009 Лазурно-синий | RAL 6037 Зелёный | RAL 8004 Коричнево-коричневый | | |
| RAL 2009 Транспортный оранжевый | RAL 5011 Стально-синий | | RAL 8011 Орехово-коричневый | | |
| RAL 2010 Сигнальный оранжевый | RAL 5012 Полубой | | RAL 8012 Красно-коричневый | | |
| RAL 2009 Транспортный оранжевый | RAL 5013 Кобальтово-синий | | RAL 8014 Синие коричневый | | |
| Красные тона | RAL 5015 Небесно-синий | | RAL 8015 Каштаново-коричневый | | |
| RAL 3001 Сигнальный красный | RAL 5017 Транспортный синий | | RAL 8017 Виноградно-коричневый | | |
| RAL 3003 Рубиново-красный | RAL 5018 Бирюзово-синий | | RAL 8018 Средне-коричневый | | |
| RAL 3004 Пурпурно-красный | RAL 5020 Оксамидная сине | | RAL 8022 Чёрно-коричневый | | |
| RAL 3005 Вино-красный | RAL 5021 Водная сине | | RAL 8023 Оливково-коричневый | | |
| RAL 3007 Чёрно-красный | RAL 5022 Полусиний | | RAL 8024 Бежево-коричневый | | |
| RAL 3009 Оксид красный | RAL 5024 Пастельно-синий | | RAL 8025 Бледно-коричневый | | |
| RAL 3011 Коричнево-красный | | | RAL 8028 Торжественный | | |
| RAL 3012 Бежево-красный | | | | | |
| RAL 3014 Розовый антик | | | | | |
| RAL 3015 Светлорозовый | | | | | |
| RAL 3016 Кораллово-красный | | | | | |
| RAL 3017 Розовый | | | | | |
| RAL 3020 Транспортный красный | | | | | |
| RAL 3022 Лососево-красный | | | | | |
| RAL 3027 Малиново-красный | | | | | |
| RAL 3028 Красный | | | | | |

3. Фасад и его окружение Общий вид фасада (фрагмент фасада)

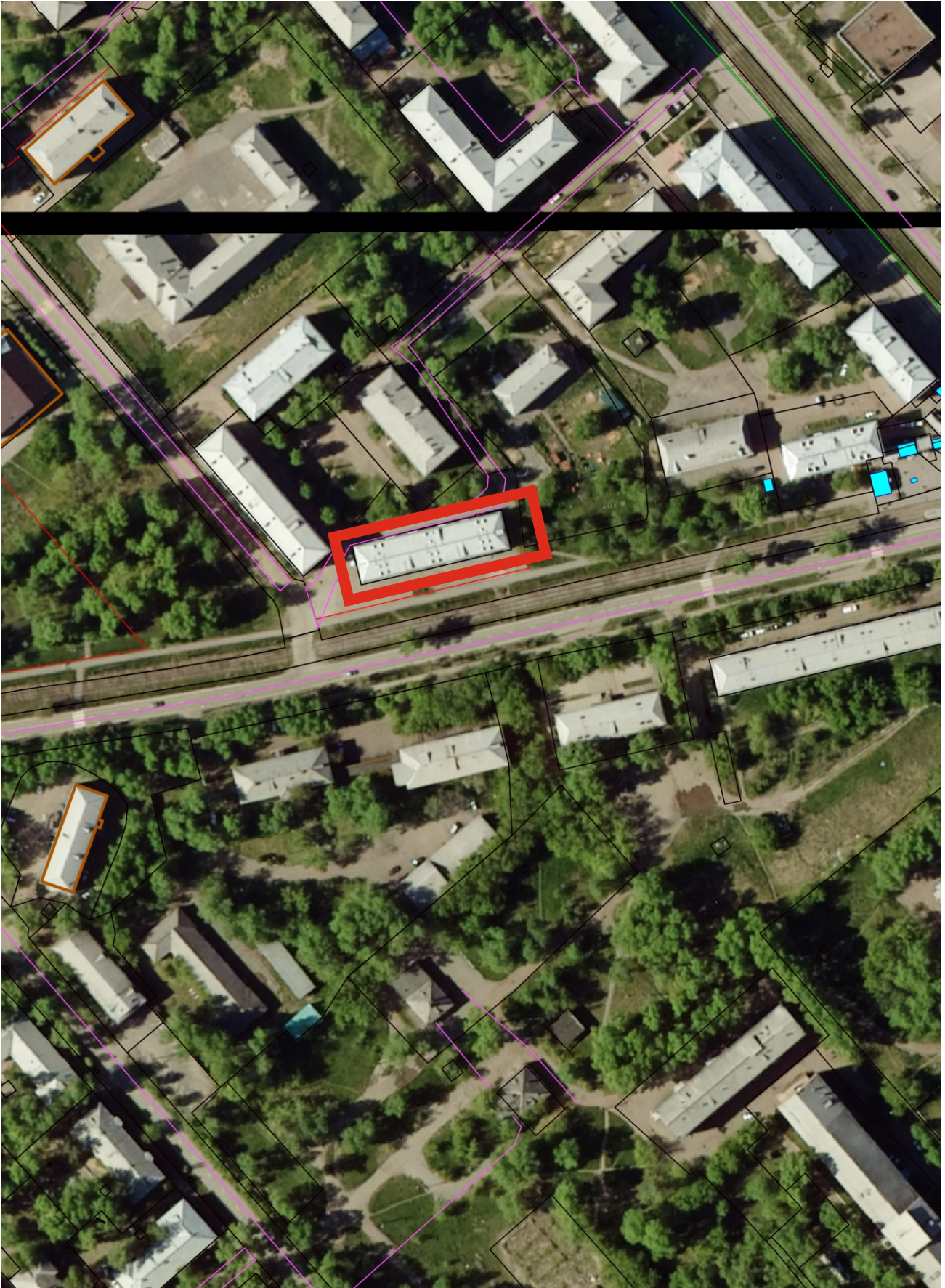


4. Расположение объекта Ситуационный план



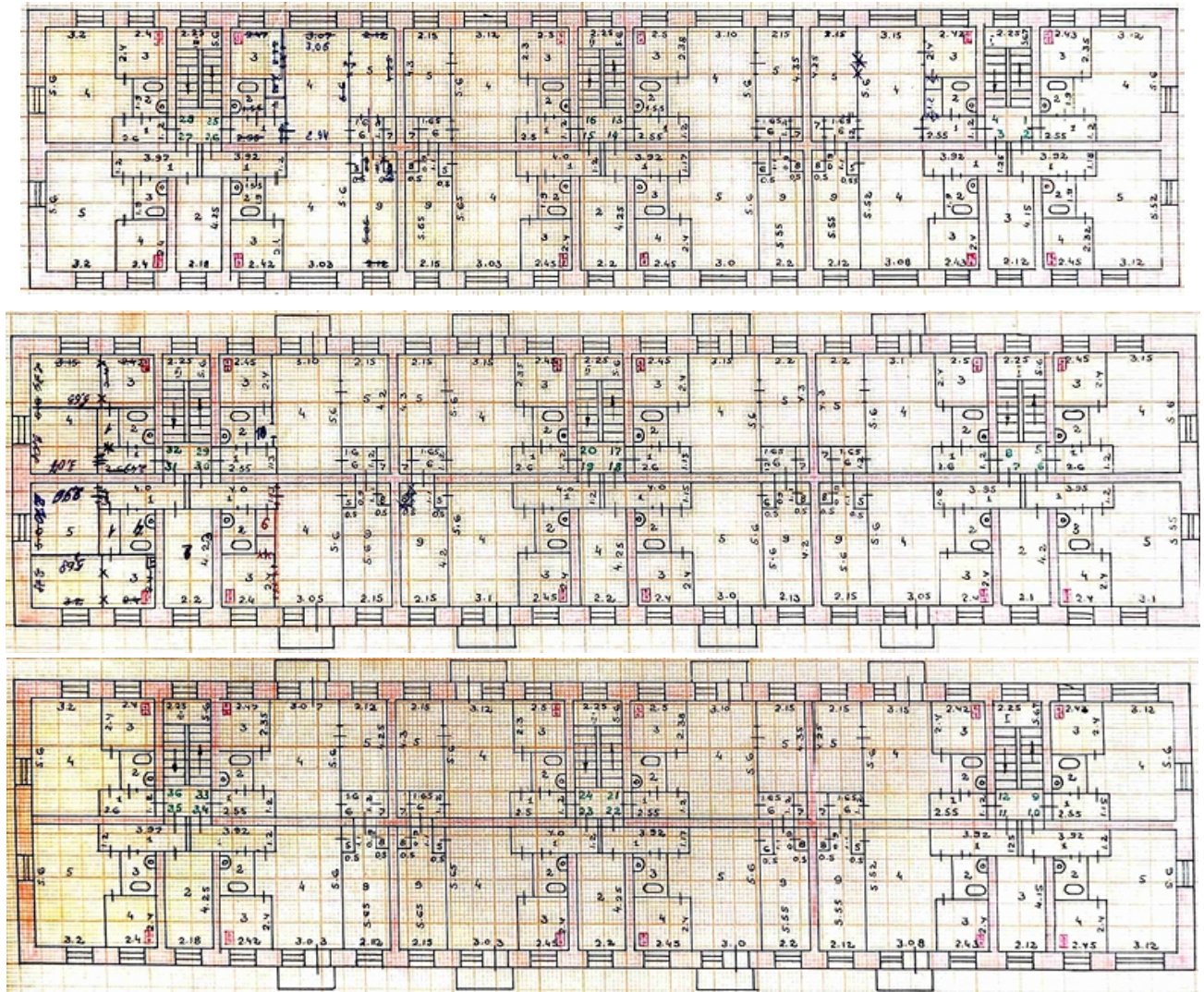
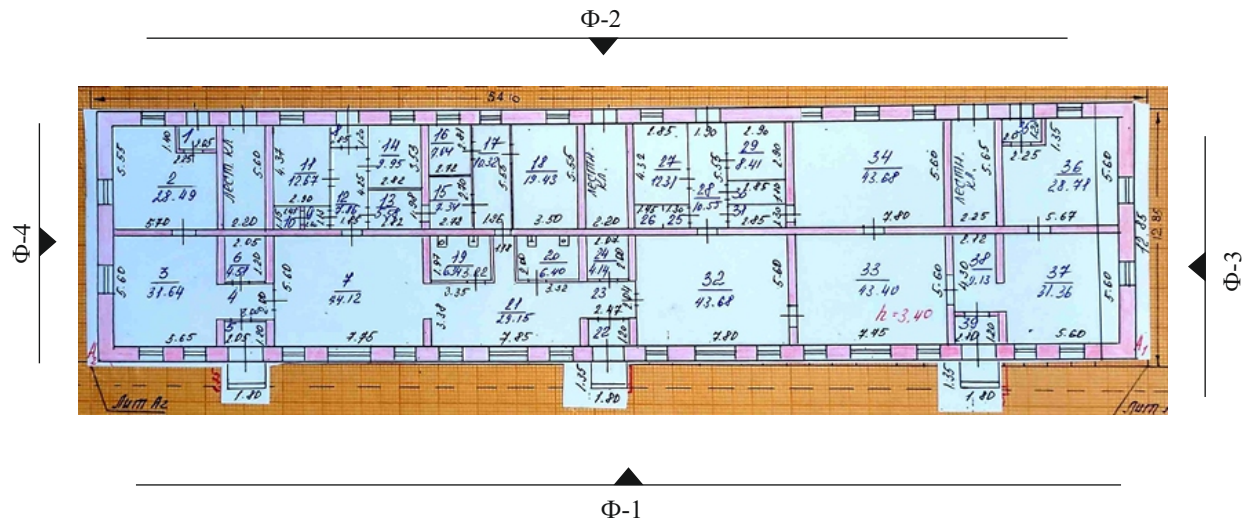
М 1:500

Ситуационный план



М 1:2000

5. Извлечение из технического паспорта (поэтажный план занимаемого помещения или всего объекта)



Экспликация

Общая площадь: 1511,72 кв.м.

Подсобная площадь:

Дата выдачи (БТИ):

6. Необходимые мероприятия по благоустройству прилегающей территории

7. Обязанности заказчика

1. Осуществлять ремонт, покраску фасадов и возведение конструктивно - объемных элементов строго в соответствии с утвержденным паспортом, соблюдая технологическое и цветовое соответствие.

2. Согласовать в ОАиГ все необходимые изменения, возникшие в ходе проведения ремонтных работ.

3. Привлекать для работы подрядные организации, имеющие соответствующие документы (лицензию на право проведения таких работ).

4. Сохранять данный паспорт как документ, подтверждающий законность произведенных работ по изменению фасада.

5. Наличие паспорта является необходимым требованием для выполнения работ по ремонту и окраске фасада.

8. Согласования

Собственник _____ / _____ /
(Ф.И.О.) (балансодержатель)

Изготовитель паспорта:

**Отдел архитектуры и градостроительства администрации города Усолье -
Сибирское**