

Администрация
муниципального образования
«город Усолье -Сибирское»

УТВЕРЖДАЮ
Начальник отдела
архитектуры и градостроительства

_____ / __ Е.О. Смирнова ____ /
(ФИО)
" ____ " _____ 2024г.

ПАСПОРТ № 20
ЦВЕТОВОГО РЕШЕНИЯ ФАСАДОВ
(МАТЕРИАЛЫ И ТЕХНОЛОГИЯ ПРОВЕДЕНИЯ РАБОТ)

Адрес объекта: Иркутская область, г. Усолье -Сибирское,
ул. Космонавтов, 46
38:31:000055:604

1. Сведения об объекте

1	Год постройки	1984г.
2	Автор проекта	главный специалист отдела архитектуры и градостроительства Кудряшова О.В.
3	Автор колористического решения	главный специалист отдела архитектуры и градостроительства Кудряшова О.В.
4	Этажность	шесть этажей, в том числе подземных 1
5	Дата последнего ремонта	
6	Подрядчик производства работ	
7	Заявитель:	
	Адрес (юридический и физический)	Иркутская область, г. Усолье -Сибирское, ул. Космонавтов, 46
	Основание (свидетельство на право собственности, договор аренды или иного права пользования)	
8	Собственник:	Муниципальная собственность «город Усолье -Сибирское»
	Адрес (юридический и физический)	
	Основание (свидетельство на право собственности, договор аренды или иного права пользования)	
9	Обслуживающая организация	

2. Окраска и отделка

Элемент фасада	Цвет	Образец цвета	Фактура поверхности
Стены	К 003 (KRAS LAND), К 168 (KRAS LAND), Белая (KRAS LAND)		
Эркер, пилястра			
Цоколь	L 168 (KRAS LAND)		
Карниз	Белая (KRAS LAND)		
Фронтон			
Наличники, оконные переплеты	Белая		гладкая
Входная группа: ступени, козырек			
Двери			
Металлические конструкции и элементы: стойки, поручни, решетки			гладкая
Кровля			
Элементы декоративной отделки: пилоны, колонна, фриз			
Балконы	RAL-9003 (сигнальный белый)		Профилированный лист

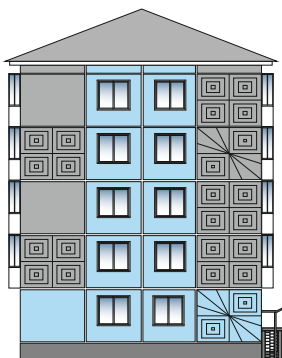
Цветовое решение фасадов с размещением остекления балконов



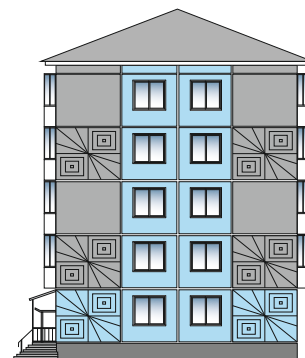
Ф-1



Ф-3



Ф-2



Ф-4

Цветовое решение фасадов с размещением вывесок



Ф-1

Цветовая гамма логотипов вывесок

Жёлтые тона	Фиолетовые тона	Зелёные тона	Серые тона
RAL 1001 Коричневый	RAL 4001 Красно-зелёный	RAL 6000 Пастельно-зелёный	RAL 7001 Серебристо-серый
RAL 1003 Синевато-жёлтый	RAL 4002 Красно-фиолетовый	RAL 6001 Изумрудно-зелёный	RAL 7002 Оливково-серый
RAL 1011 Коричнево-бежевый	RAL 4004 Бордово-фиолетовый	RAL 6002 Пестро-зелёный	RAL 7008 Синевато-серый
RAL 1012 Пыльно-жёлтый	RAL 4008 Транспортный пурпурный	RAL 6004 Сине-зелёный	RAL 7008 Синевато-серый
RAL 1013 Жемчужно-белый	RAL 4007 Розово-фиолетовый	RAL 6005 Зелёный мекс.	RAL 7013 Бирюзово-серый
RAL 1014 Слоновая кость	RAL 4009 Пастельно-фиолетовый	RAL 6009 Пыльный зелёный	RAL 7018 Алтаново-серый
RAL 1018 Светлая слоновая кость	Синие тона	RAL 6010 Травяной зелёный	RAL 7024 Голубовато-серый
RAL 1023 Темно-жёлтый	RAL 5000 Виспорово-синий	RAL 6012 Чёрно-зелёный	RAL 7025 Каштаново-серый
RAL 1034 Пастельно-жёлтый	RAL 5001 Зелёно-синий	RAL 6018 Жёлто-зелёный	RAL 7031 Сине-серый
RAL 1037 Солнечно-жёлтый	RAL 5002 Улывающе-синий	RAL 6021 Бледно-зелёный	RAL 7032 Голубовато-серый
Оранжевые тона	RAL 5003 Светло-оранжевый	RAL 6024 Темнозелёный	RAL 7034 Металловый
RAL 2000 Жёлто-оранжевый	RAL 5004 Чёрно-синий	RAL 6027 Светло-зелёный	RAL 7035 Светло-серый
RAL 2001 Красно-оранжевый	RAL 5005 Сигнальный синий	RAL 6033 Сигнальный зелёный	Коричневые тона
RAL 2002 Алый	RAL 5007 Бирюзово-синий	RAL 6033 Мягко-бирюзовый	RAL 8001 Оливково-коричневый
RAL 2003 Пыльно-оранжевый	RAL 5008 Сиреневый	RAL 6034 Пастельно-бирюзовый	RAL 8004 Мягко-оранжевый
RAL 2004 Оранжевый	RAL 5009 Пурпурно-синий	RAL 6037 Золотистый	RAL 8011 Орехово-коричневый
RAL 2008 Темнооранжевый	RAL 5011 Стальной синий		RAL 8012 Мягко-оранжевый
RAL 2010 Светлооранжевый	RAL 5012 Темно-синий		RAL 8014 Сине-оранжевый
RAL 2009 Темнооранжевый	RAL 5013 Кобальтово-синий		RAL 8015 Каштаново-оранжевый
Красные тона	RAL 5015 Нубиано-синий		RAL 8017 Шоколадно-оранжевый
RAL 3001 Сигнальный красный	RAL 5017 Светлооранжевый синий		RAL 8019 Сиреневый
RAL 3003 Буровато-красный	RAL 5018 Сиреневато-синий		RAL 8022 Мягко-оранжевый
RAL 3004 Пурпурно-красный	RAL 5009 Славянская синь		RAL 8025 Оранжево-оранжевый
RAL 3005 Вишневый	RAL 5021 Бирюзовая синь		RAL 8024 Беловато-оранжевый
RAL 3007 Чёрно-красный	RAL 5022 Классический синий		RAL 8023 Сине-оранжевый
RAL 3009 Синий красный	RAL 5024 Пыльно-синий		RAL 8026 Беловато-оранжевый
RAL 3011 Коричнево-красный			RAL 8027 Темнооранжевый
RAL 3012 Бирюзово-красный			
RAL 3014 Розовый антик			
RAL 3015 Синевато-розовый			
RAL 3016 Коричнево-розовый			
RAL 3017 Розовый			
RAL 3020 Транспортный красный			
RAL 3022 Роскошный красный			
RAL 3027 Малиново-красный			
RAL 3028 Красный			

Цветовая гамма шрифтовой части вывески

	RAL 9001 Кремлено-белый
	RAL 9010 Белый
	RAL 9003 Сигнальный белый



Примечание:

Вывески размещают на фризовой части козырька входной группы.
 Высота фриза : 800 мм;
 Высота шрифта: 500 мм.;
 Высота логотипа: 750 мм.

места установки вывесок на фасаде

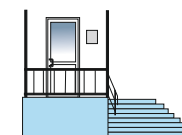
входная группа с лестницей

Примечание:

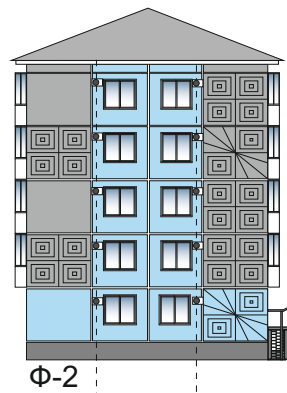
Входные группы оборудованы металлической не комбинированной светопрозрачными лестницами с перилами

Цветовая гамма лестницы и перил и пандусов:

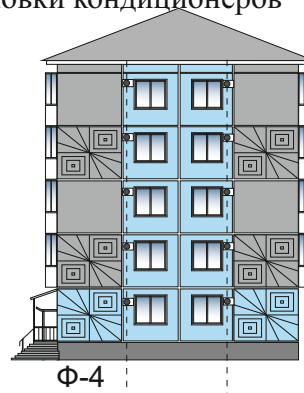
	RAL 7016 Антрацитово-серый
	К 003 (KRAS LAND)



Размещение кондиционеров на фасадах



места установки кондиционеров



Примечание:
Оборудовать системы вентиляции в декоративных коробах
Цвет: белый

A
B
380
C

3. Фасад и его окружение Общий вид фасада (фрагмент фасада)

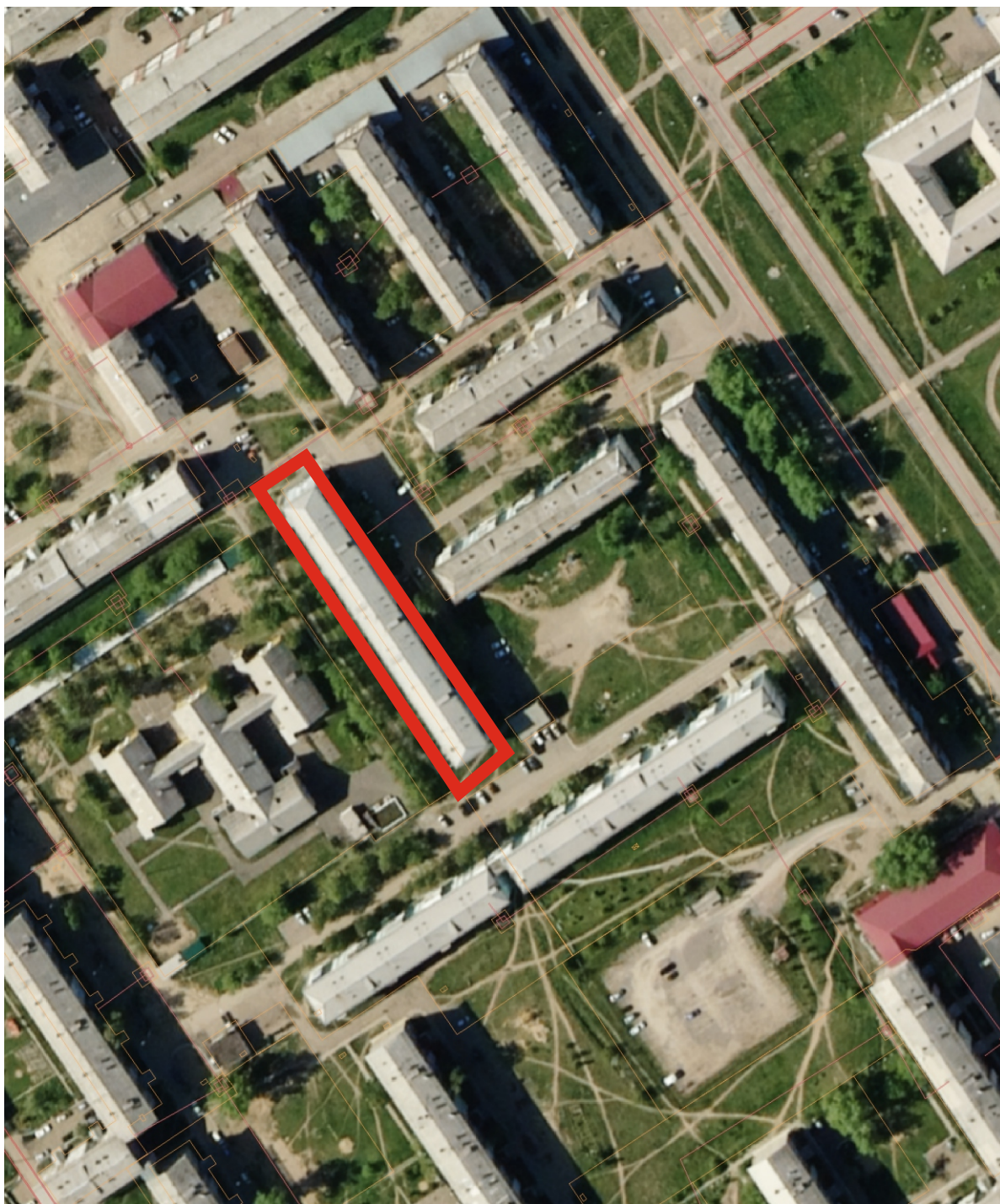


4. Расположение объекта
Ситуационный план



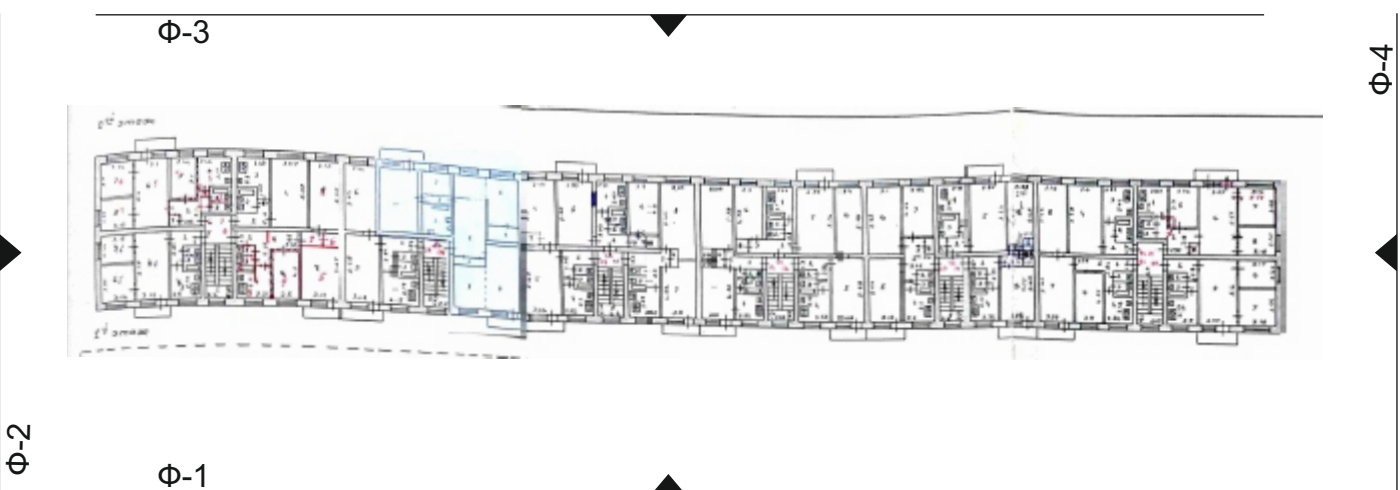
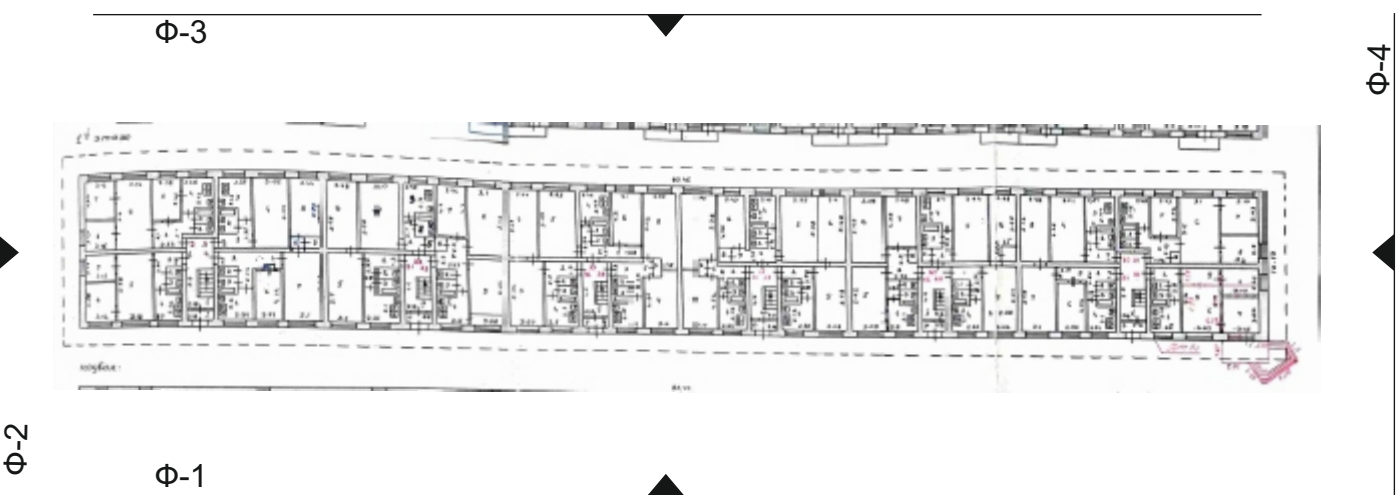
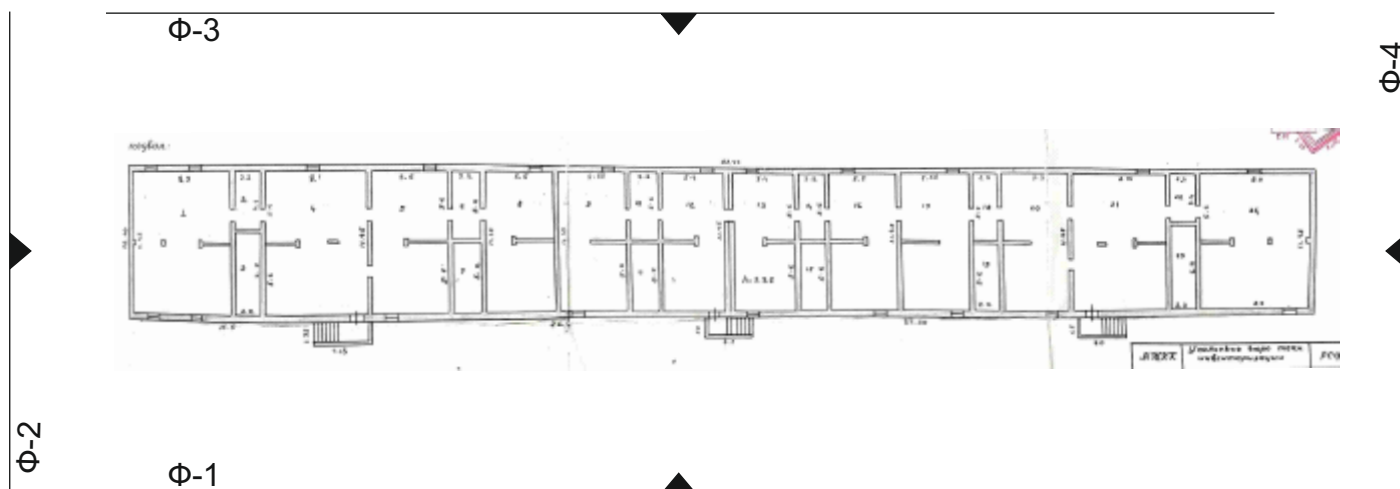
М 1:500

Ситуационный план



М 1:2000

5. Извлечение из технического паспорта
(поэтажный план занимаемого помещения или всего объекта)



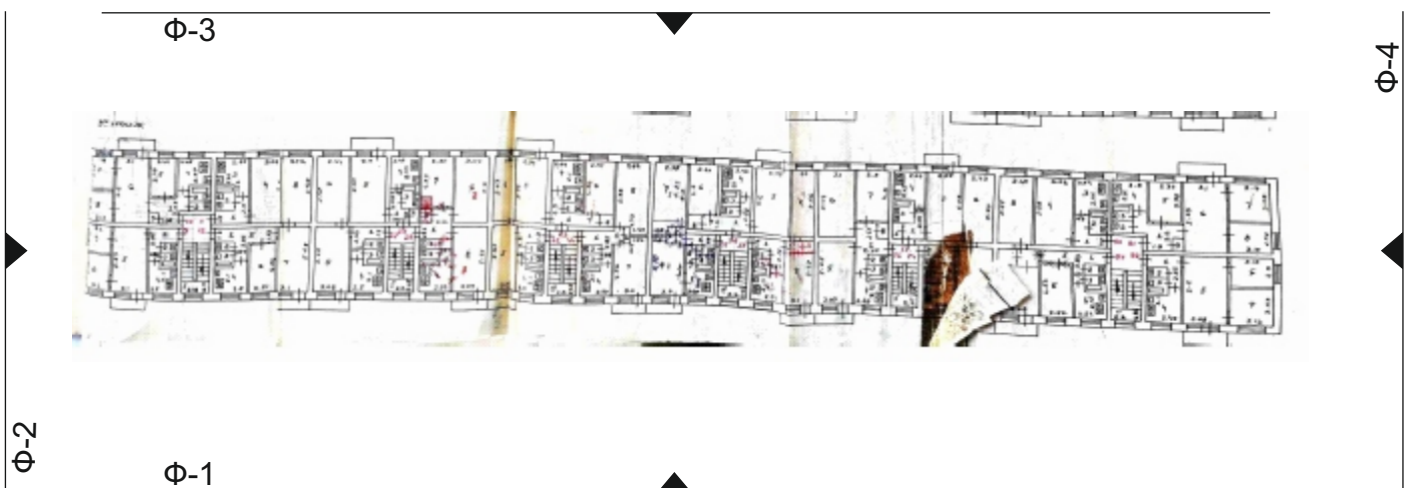
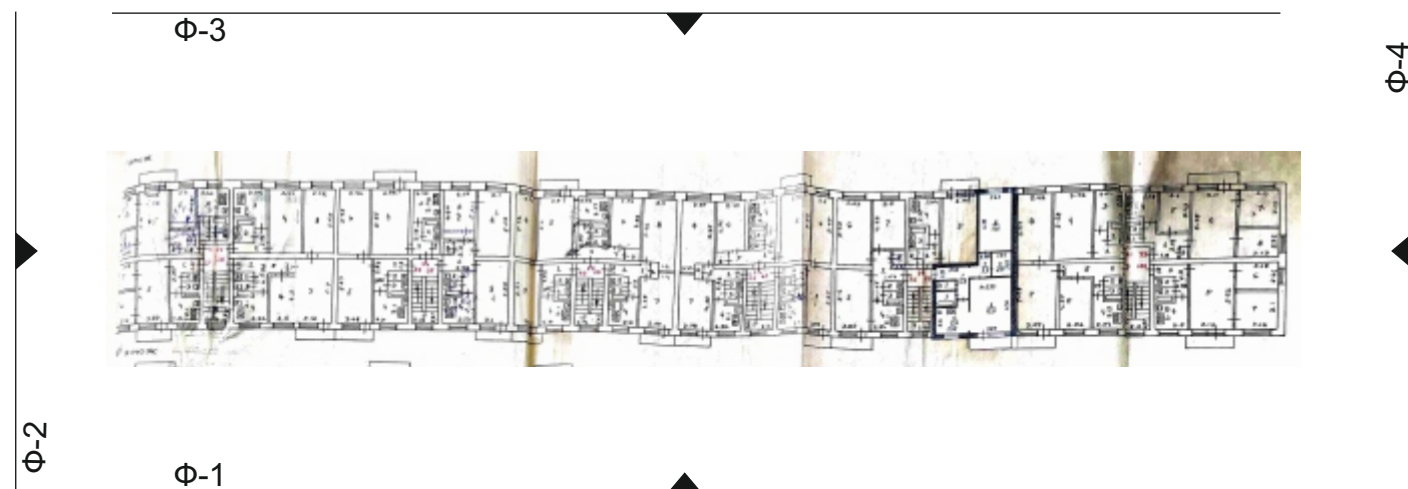
Экспликация

Общая площадь: 5083,5 кв.м.

Подсобная площадь: кв.м.

Дата выдачи (БТИ):

5. Извлечение из технического паспорта
(поэтажный план занимаемого помещения или всего объекта)



Экспликация

Общая площадь: 5083,5 кв.м.

Подсобная площадь: кв.м.

Дата выдачи (БТИ):

6. Необходимые мероприятия по благоустройству прилегающей территории

7. Обязанности заказчика

1. Осуществлять ремонт, покраску фасадов и возведение конструктивно - объемных элементов строго в соответствии с утвержденным паспортом, соблюдая технологическое и цветовое соответствие.

2. Согласовать в ОАиГ все необходимые изменения, возникшие в ходе проведения ремонтных работ.

3. Привлекать для работы подрядные организации, имеющие соответствующие документы (лицензию на право проведения таких работ).

4. Сохранять данный паспорт как документ, подтверждающий законность произведенных работ по изменению фасада.

5. Наличие паспорта является необходимым требованием для выполнения работ по ремонту и окраске фасада.

8. Согласования

Собственник _____ / _____ /
(Ф.И.О.) (балансодержатель)

Изготовитель паспорта:

Отдел архитектуры и градостроительства администрации города Усолье -
Сибирское