

**Администрация
муниципального образования
«город Усолье-Сибирское»**

УТВЕРЖДАЮ
Начальник отдела
архитектуры и градостроительства-
главный архитектор города

/ Е.О. Румянцева /
(ФИО)
" 2 " апреля 2025г.

**ПАСПОРТ № 5
ЦВЕТОВОГО РЕШЕНИЯ ФАСАДОВ
(МАТЕРИАЛЫ И ТЕХНОЛОГИЯ ПРОВЕДЕНИЯ РАБОТ)**

**Адрес объекта: Иркутская область, г. Усолье-Сибирское,
пр-кт. Комсомольский , д. 34**

1. Сведения об объекте

1	Кадастровый номер земельного участка, на котором находится объект	38:31:000028:53
2	Кадастровый номер объекта	38:31:000029:871
3	Год постройки	1965
4	Автор проекта	Главный специалист отдела архитектуры и градостроительства Новосартова А.Э.
5	Автор колористического решения	Главный специалист отдела архитектуры и градостроительства Новосартова А.Э.
6	Этажность	2
7	Дата последнего ремонта	
8	Подрядчик производства работ	
9	Заявитель:	
	Адрес (юридический и физический)	Иркутская обл., г. Усолье-Сибирское, пр-кт Комсомольский, д.34
	Основание (свидетельство на право собственности, договор аренды или иного права пользования)	
10	Собственник:	Муниципальное образование «город Усолье-Сибирское»
	Адрес (юридический и физический)	
	Основание (свидетельство на право собственности, договор аренды или иного права пользования)	
11	Обслуживающая организация	

2. Окраска и отделка

Элемент фасада	Цвет	Образец цвета	Фактура поверхности
Стены	RAL 9003 (сигнальный белый) RAL 6038 (люминесцентный зеленый) RAL 230 60 30 RAL 160 30 40 RAL 1016 (желтая сера) RAL 2001 (красно-оранжевый) RAL 300 30 30	      	гладкая
Эркер, пилястра	-	-	-
Цоколь	RAL 9022 (перламутровый светло-серый)		гладкая
Карниз	RAL 9003 (сигнальный белый)		гладкая
Фронтон	-	-	-
Наличники, оконные переплеты	Белый		гладкая
Входная группа: ступени, козырек	RAL 9022 (перламутровый светло-серый)		гладкая
Двери	RAL 7043 (транспортный серый В)		гладкая
Металлические конструкции и элементы: стойки, поручни, решетки	RAL 9022 (перламутровый светло-серый)		гладкая
Кровля	-	-	Шифер шероховатая

Цветовое решение фасадов



Цветовое решение фасадов



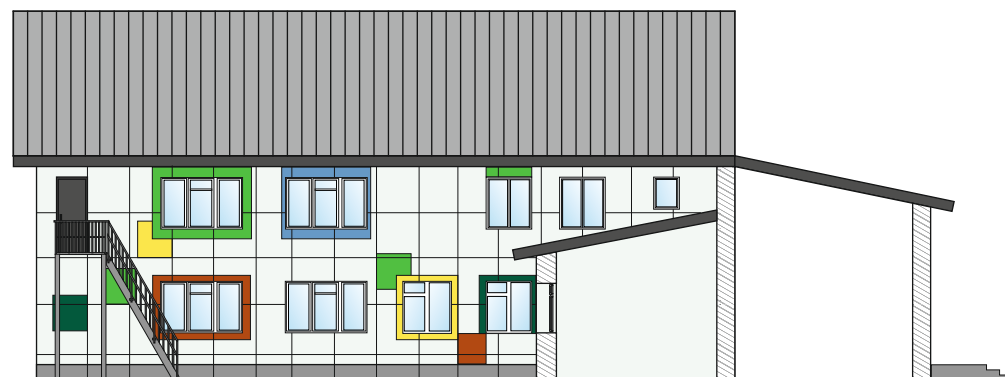
Ф-3



Ф-4



Ф-5



Ф-6

3. Фасад и его окружение Общий вид фасада (фрагмент фасада)



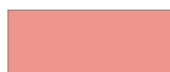
4. Расположение объекта Ситуационный план



Этажность



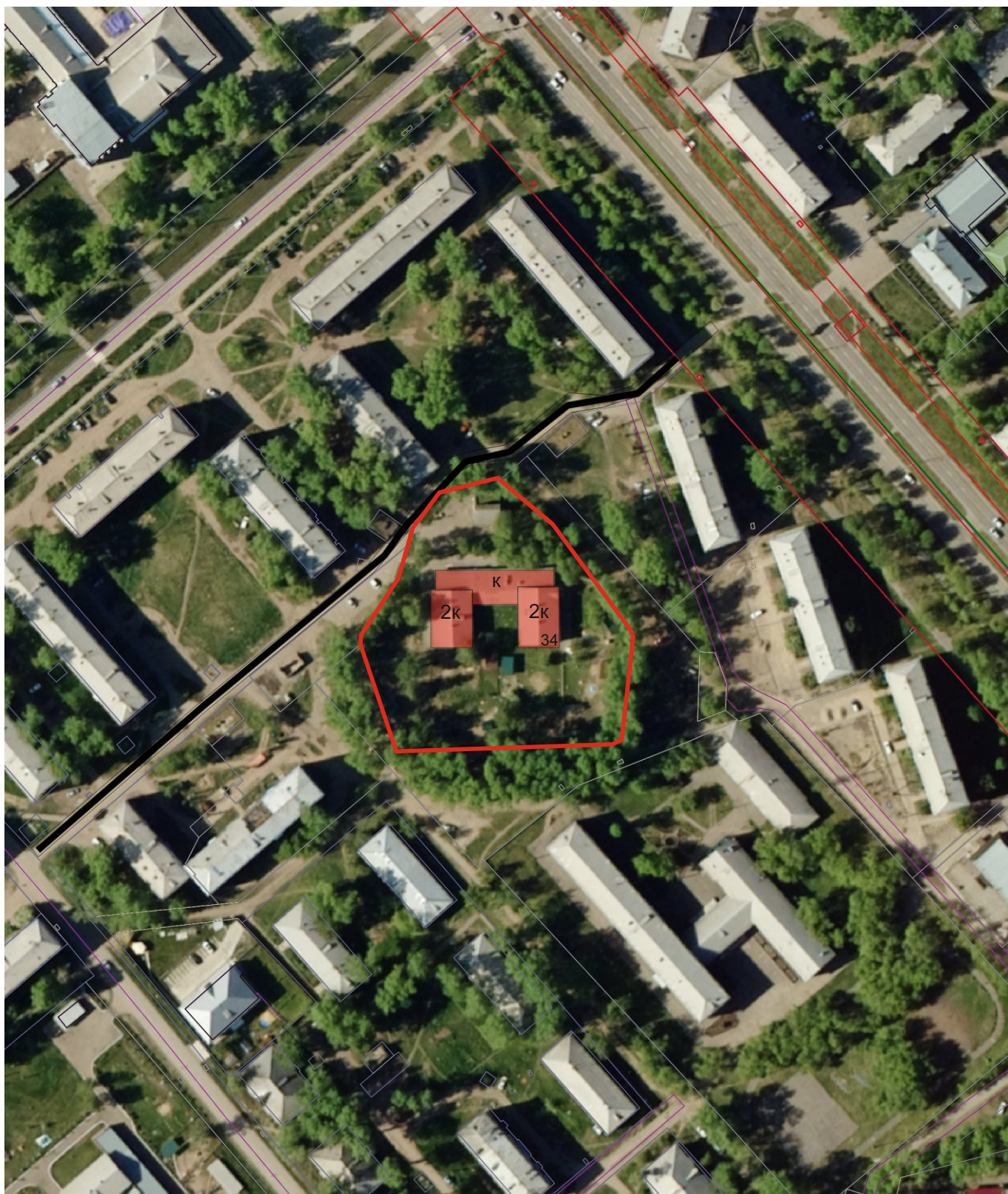
- граница земельного участка



- граница объекта

М 1:500

Ситуационный план



Этажность



- граница земельного участка

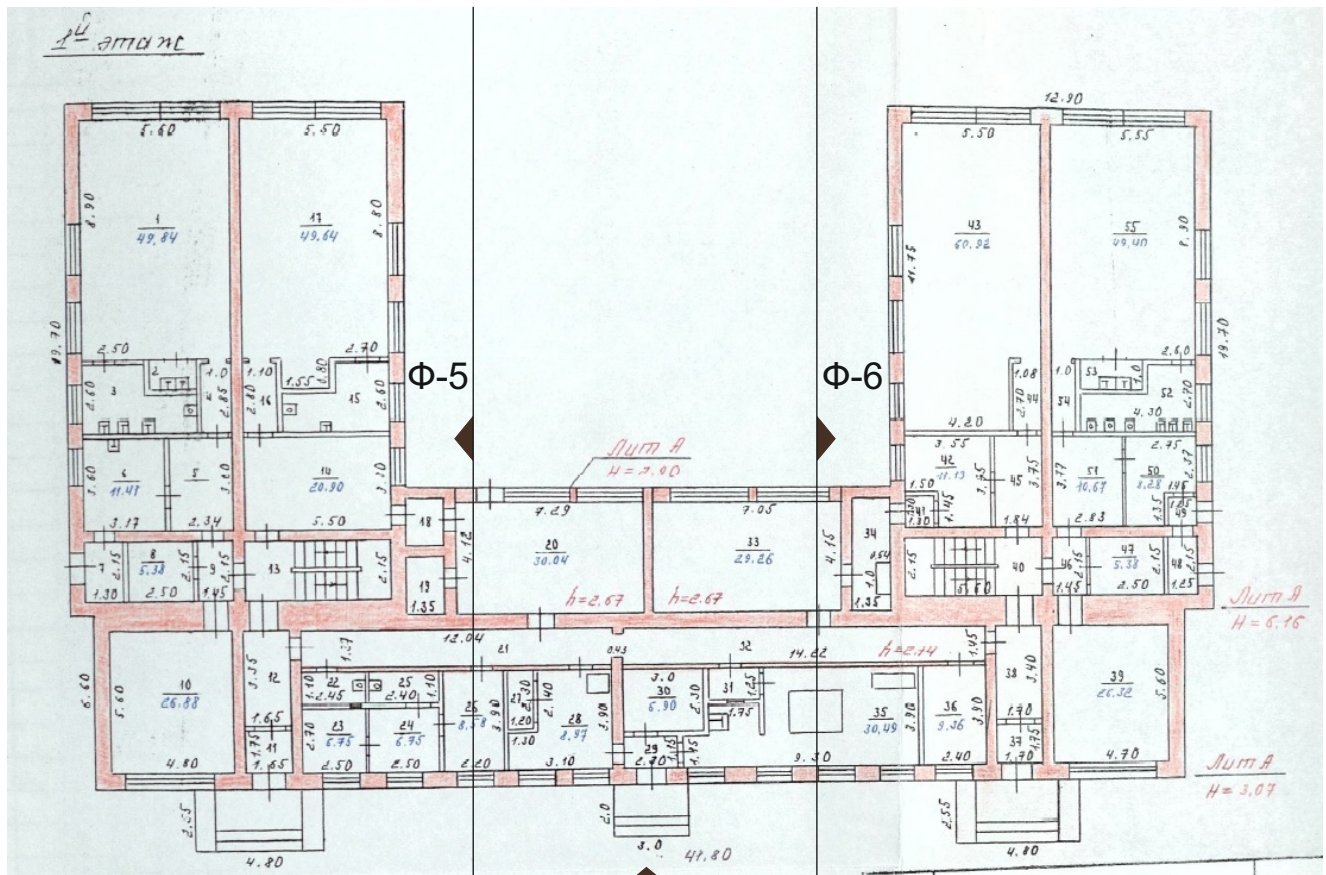


- граница объекта

М 1:2000

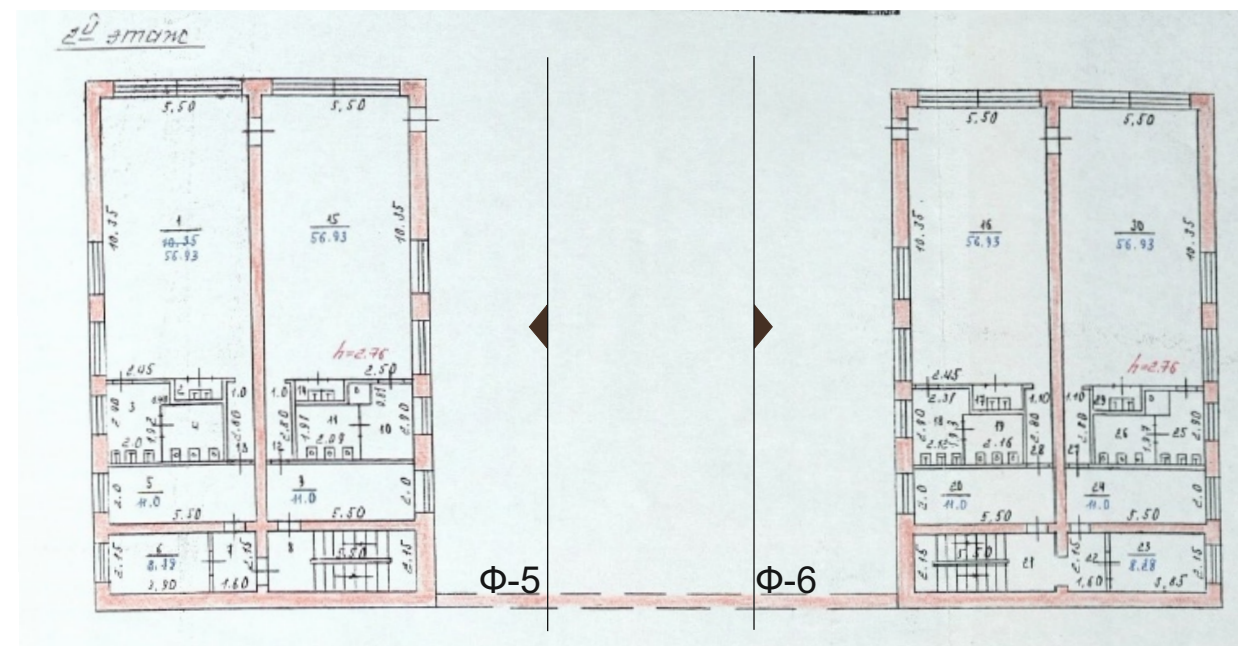
5. Извлечение из технического паспорта
(поэтажный план занимаемого помещения или всего объекта)

Ф-2



Ф-1

Ф-2



Ф-1

Экспликация

Общая площадь: 1026,11

Подсобная площадь: 233,98

Дата выдачи (БТИ):

6. Необходимые мероприятия
по благоустройству прилегающей территории

7. Обязанности заказчика

1. Осуществлять ремонт, покраску фасадов и возведение конструктивно - объемных элементов строго в соответствии с утвержденным паспортом, соблюдая технологическое и цветовое соответствие.
2. Согласовать в ОАиГ все необходимые изменения, возникшие в ходе проведения ремонтных работ.
3. Привлекать для работы подрядные организации, имеющие соответствующие документы (лицензию на право проведения таких работ).
4. Сохранять данный паспорт как документ, подтверждающий законность произведенных работ по изменению фасадов.
5. Наличие паспорта является необходимым требованием для выполнения работ по ремонту и окраске фасадов.

8. Согласования

Собственник _____ / _____ /
(Ф.И.О.) (балансодержатель)

Изготовитель паспорта: отдел архитектуры и градостроительства
администрации города Усолье -Сибирское