

**Администрация
муниципального образования
«город Усолье-Сибирское»**

УТВЕРЖДАЮ

Начальник отдела
архитектуры и градостроительства
главный архитектор города



/___Е.О. Румянцева___/
(ФИО)

" 16 " _____ июля _____ 2025 г.

**ПАСПОРТ № 16
ЦВЕТОВОГО РЕШЕНИЯ ФАСАДОВ
(МАТЕРИАЛЫ И ТЕХНОЛОГИЯ ПРОВЕДЕНИЯ РАБОТ)**

**Адрес объекта: Иркутская область, г. Усолье-Сибирское,
пр-кт. Комсомольский , д. 49**

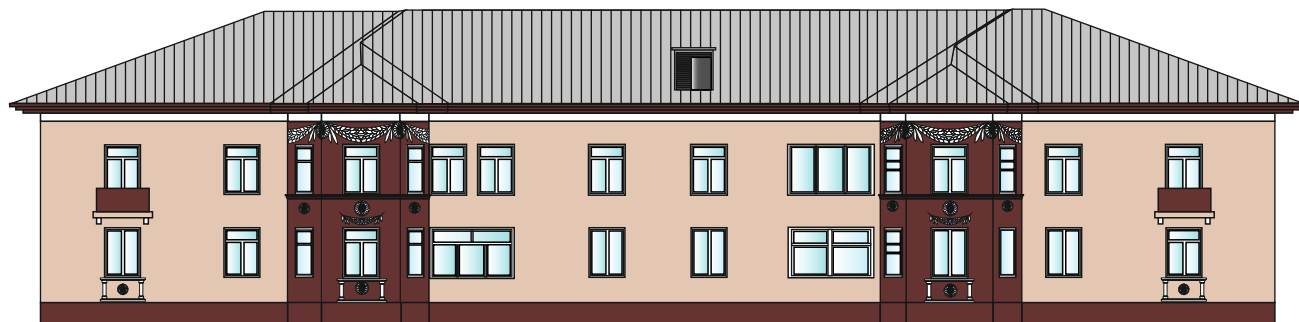
1. Сведения об объекте

1	Кадастровый номер земельного участка, на котором находится объект	38:31:000029:2870
2	Кадастровый номер объекта	38:31:000029:347
3	Год постройки	1958
4	Автор проекта	Главный специалист отдела архитектуры и градостроительства Новосартова А.Э.
5	Автор колористического решения	Главный специалист отдела архитектуры и градостроительства Новосартова А.Э.
6	Этажность	2
7	Дата последнего ремонта	
8	Подрядчик производства работ	
9	Заявитель:	Комитет по городскому хозяйству
	Адрес (юридический и физический)	Иркутская область, город Усолье-Сибирское, пр-кт Комсомольский, д. 49
	Основание (свидетельство на право собственности, договор аренды или иного права пользования)	
10	Собственник:	Муниципальная собственность «город Усолье-Сибирское»
	Адрес (юридический и физический)	
	Основание (свидетельство на право собственности, договор аренды или иного права пользования)	
11	Обслуживающая организация	

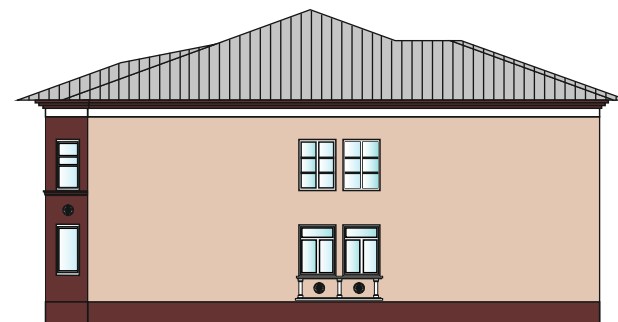
2. Окраска и отделка

Элемент фасада	Цвет	Образец цвета	Фактура поверхности
Стены	RAL 3012 (Бежево-красный) N113 (KRAS LAND) RAL 8017(Шоколадно-коричневый) M115 (KRAS LAND) Белый	  	гладкая
Эркер, пилястра, барельеф	RAL 8017(Шоколадно-коричневый) M115 (KRAS LAND) Белый	 	гладкая
Цоколь	RAL 8017(Шоколадно-коричневый) M115 (KRAS LAND)		гладкая
Карниз	RAL 8017(Шоколадно-коричневый) M115 (KRAS LAND)		гладкая
Наличники, оконные переплеты	Белый		ПВХ гладкая
Входная группа: ступени, козырек	RAL 8017 (Шоколадно-коричневый)		Металлочерепица гладкая
Двери	RAL 8017 (Шоколадно-коричневый) M115 (KRAS LAND)		гладкая
Металлические конструкции и элементы: стойки, поручни, решетки	RAL 8022 (Черно-коричневый) M 156 (KRAS LAND)		
Кровля	-	-	Шифер шероховатая
Элементы декоративной отделки: пилоны, колонна, фриз	-	-	-
Балконы	RAL 8017 (Шоколадно-коричневый)		Профилированный лист; гладкая

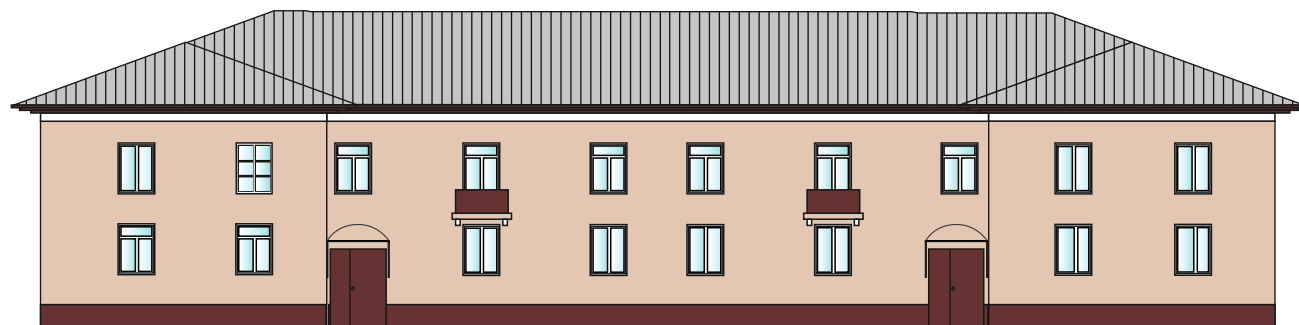
Цветовое решение фасадов



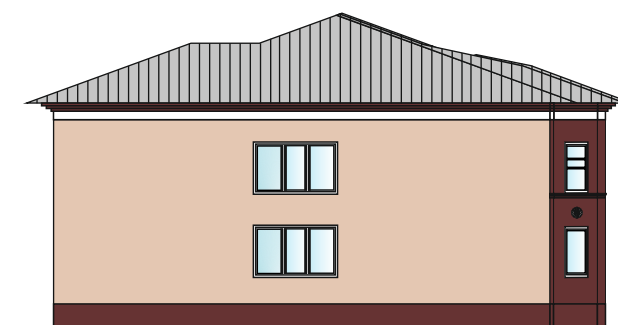
Ф-1



Ф-3

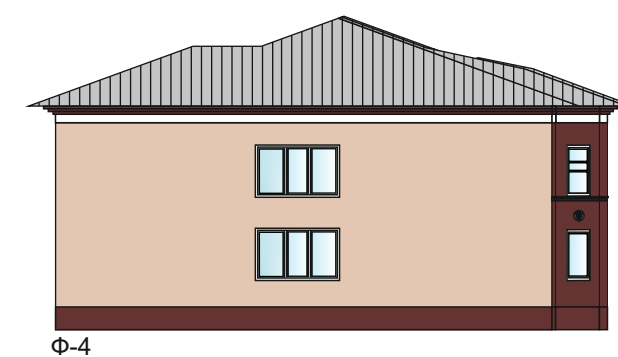
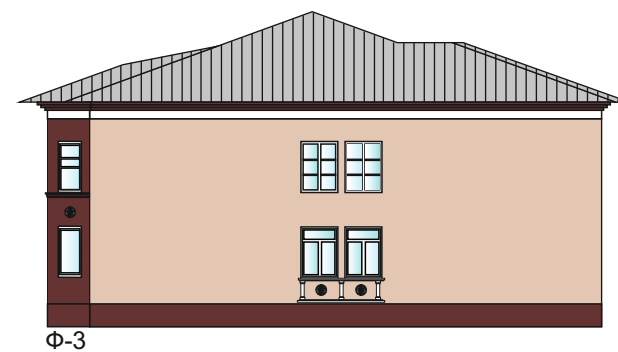


Ф-2



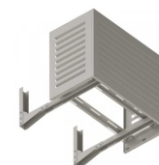
Ф-4

Размещение кондиционеров на фасадах

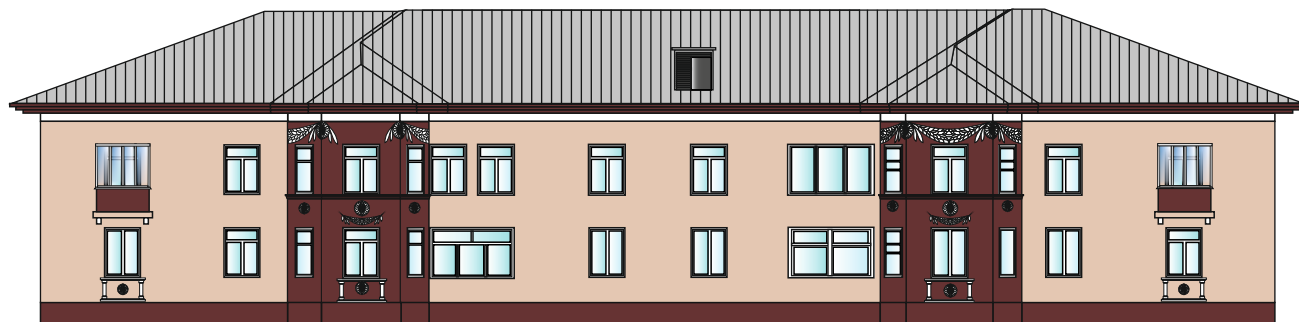


Примечание:

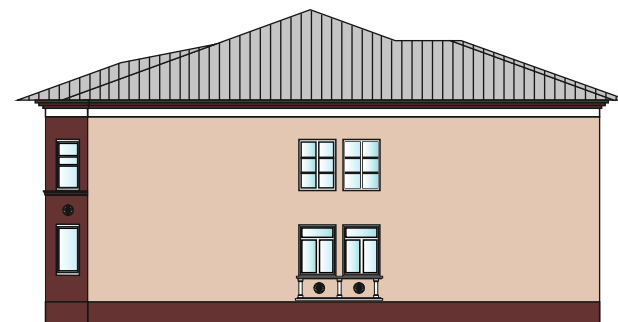
Оборудовать системы вентиляции декоративными коробами LiteBox 1000x700x550
Цвет: RAL 3012 (бежево-красный)



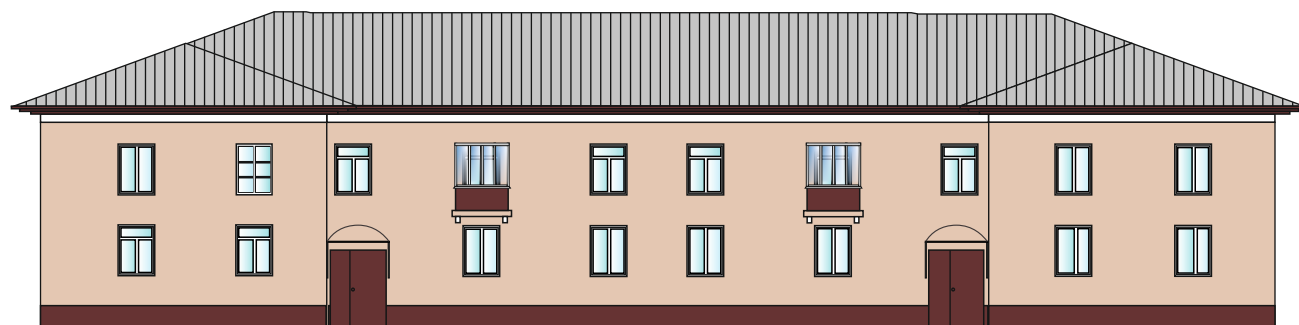
Размещение балконного остекления на фасадах



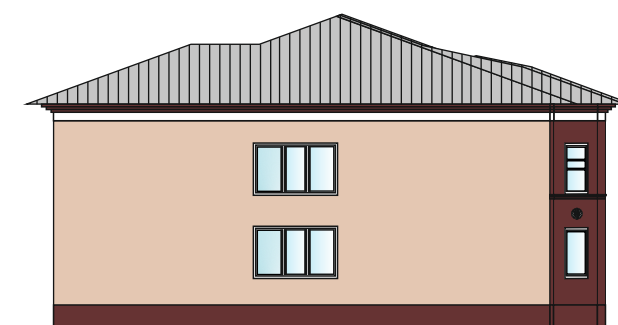
Ф-1



Ф-3



Ф-2



Ф-4



3. Фасад и его окружение Общий вид фасада (фрагмент фасада)



4. Расположение объекта Ситуационный план

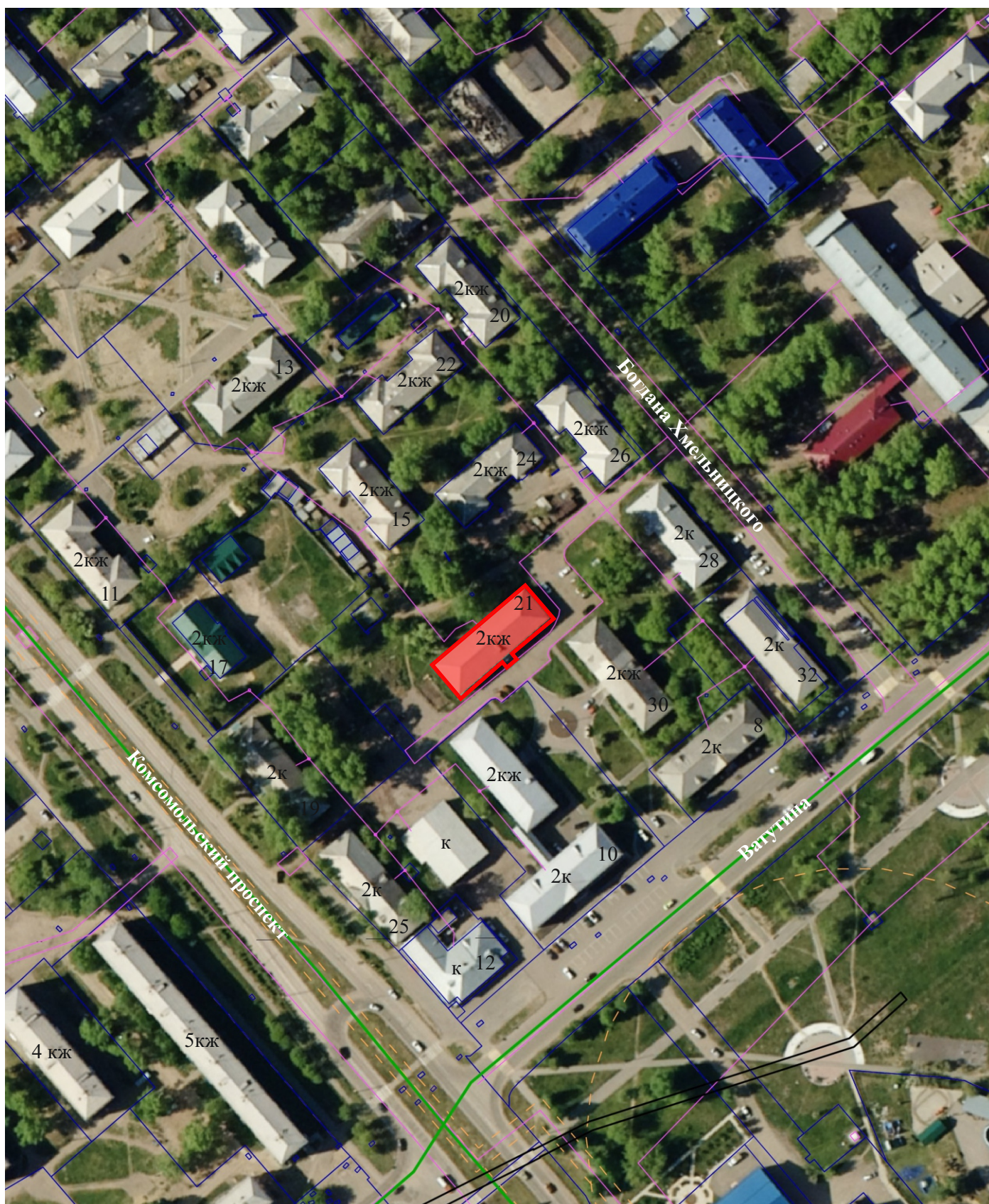


Экспликация



-  - граница з/у
-  - граница объекта

М 1:500

Ситуационный план



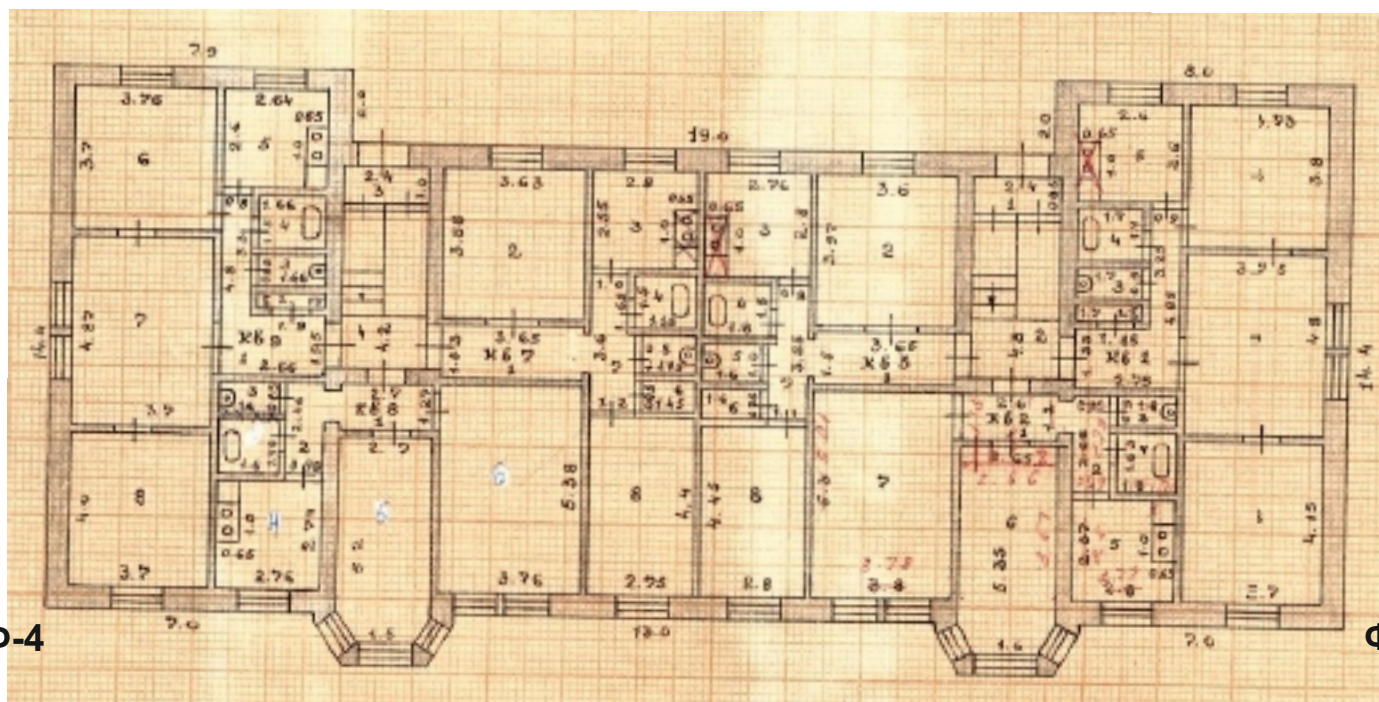
Экспликация

-  - граница з/у
-  - граница объекта

М 1:2000

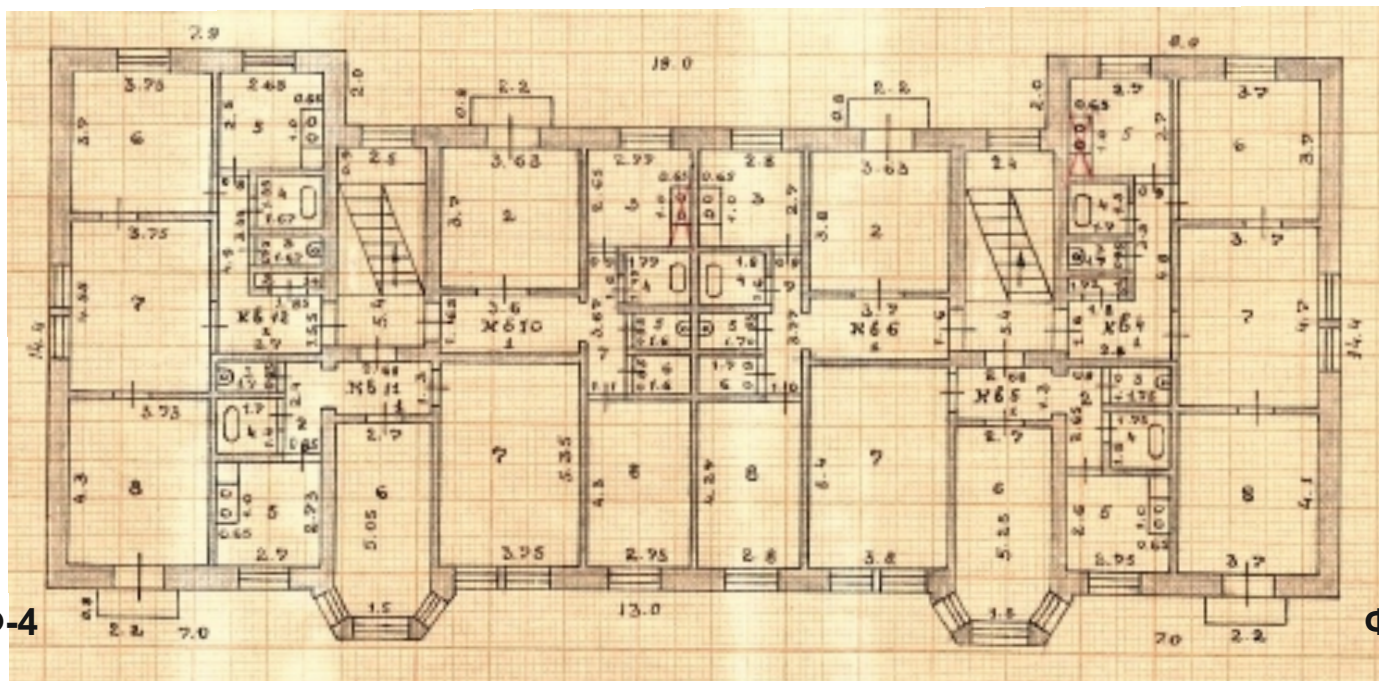
5. Извлечение из технического паспорта
(позтажный план занимаемого помещения или всего объекта)

Ф-2



Ф-1

Ф-2



Ф-1

Экспликация:

Общая площадь: 655,7

Подсобная площадь:

Дата выдачи (БТИ):

6. Необходимые мероприятия
по благоустройству прилегающей территории

7. Обязанности заказчика

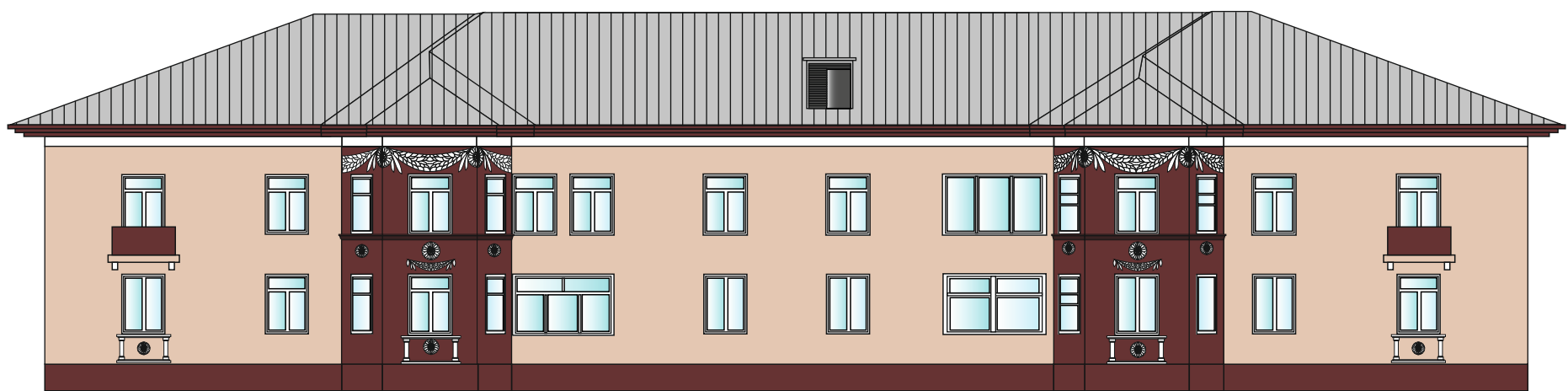
1. Осуществлять ремонт, покраску фасадов и возведение конструктивно - объемных элементов строго в соответствии с утвержденным паспортом, соблюдая технологическое и цветовое соответствие.
2. Согласовать в ОАиГ все необходимые изменения, возникшие в ходе проведения ремонтных работ.
3. Привлекать для работы подрядные организации, имеющие соответствующие документы (лицензию на право проведения таких работ).
4. Сохранять данный паспорт как документ, подтверждающий законность произведенных работ по изменению фасадов.
5. Наличие паспорта является необходимым требованием для выполнения работ по ремонту и окраске фасадов.

8. Согласования

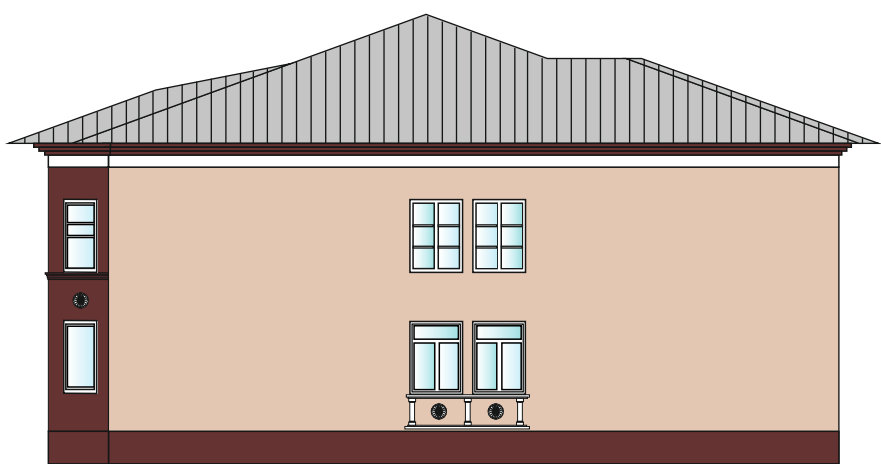
Собственник _____ / _____ /
(Ф.И.О.) (балансодержатель)

Изготовитель паспорта: отдел архитектуры и градостроительства
администрации города Усолье -Сибирское

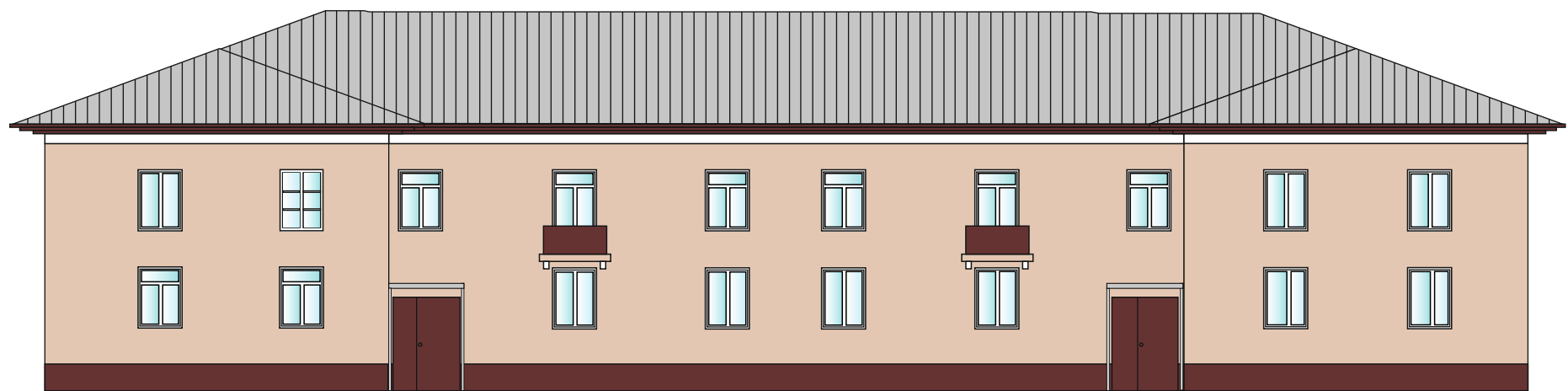
Вариант 1



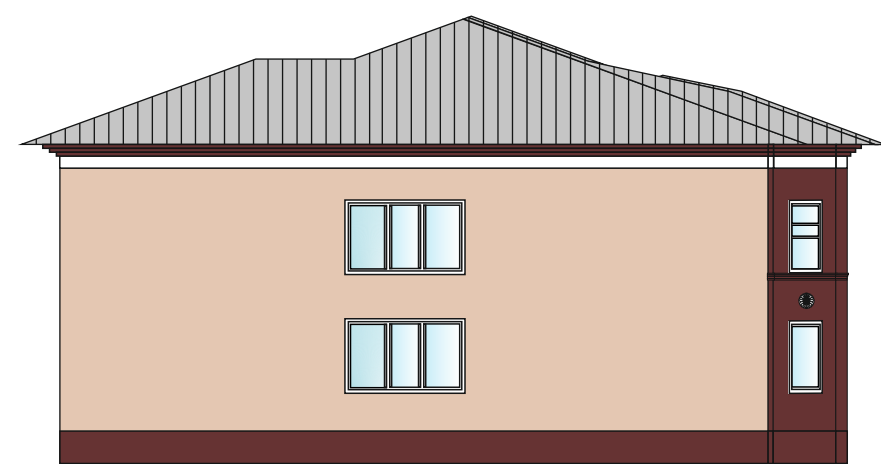
Φ-1



Φ-3

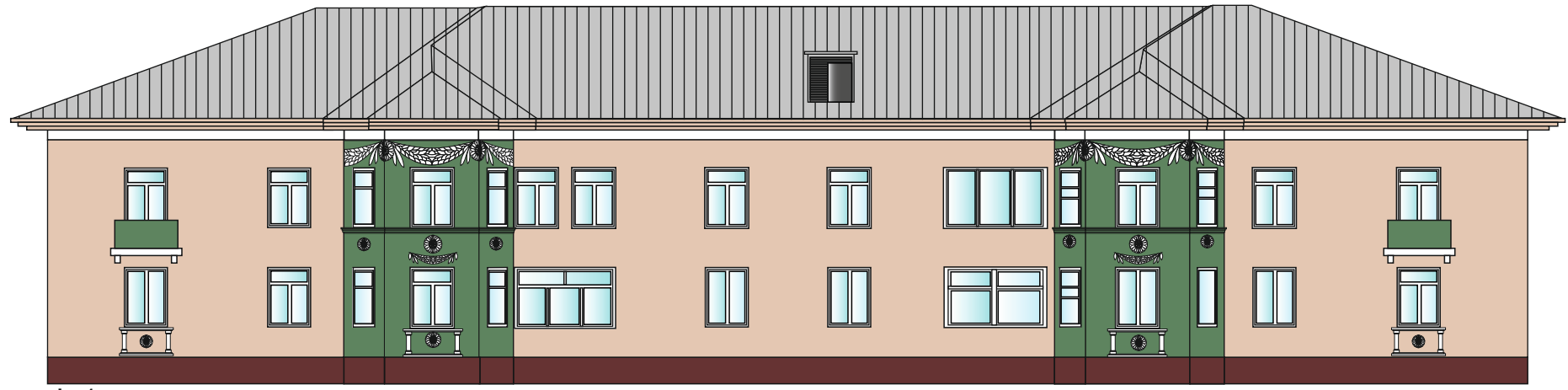


Φ-2

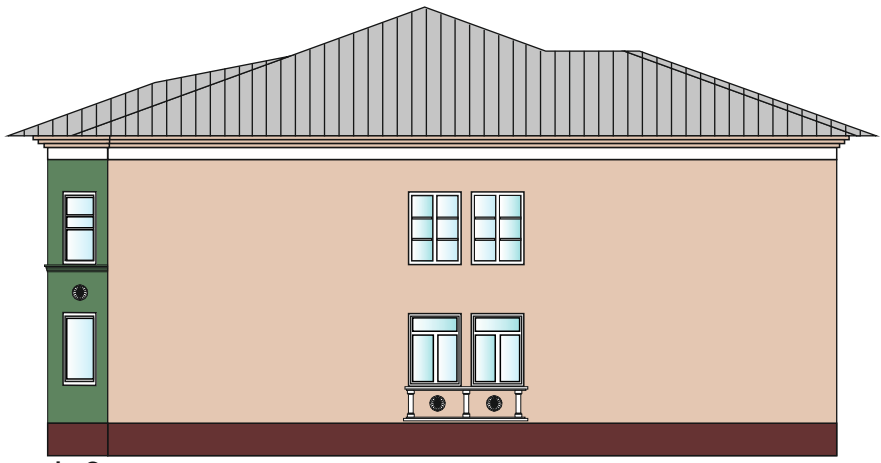


Φ-4

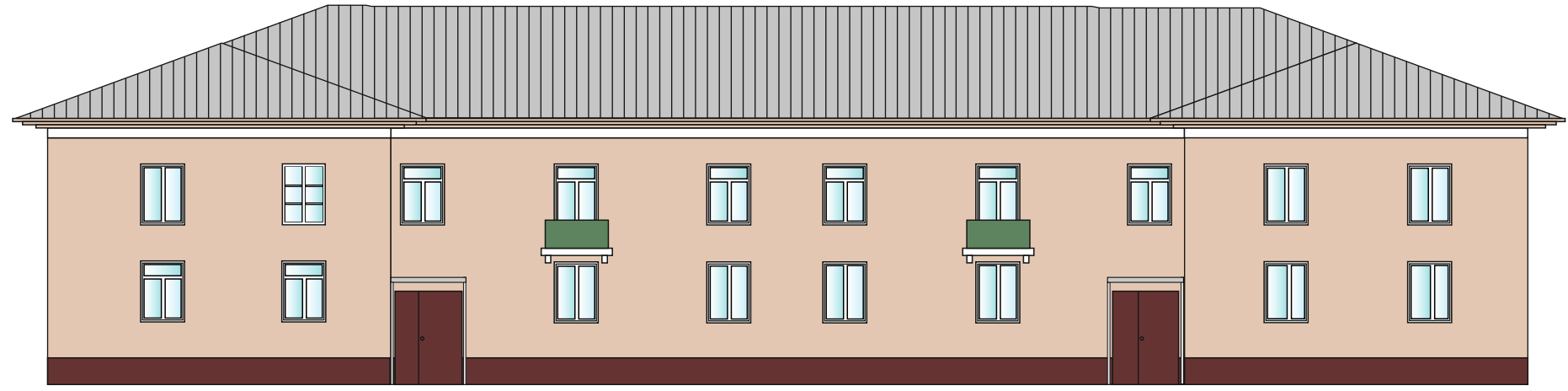
Вариант 2



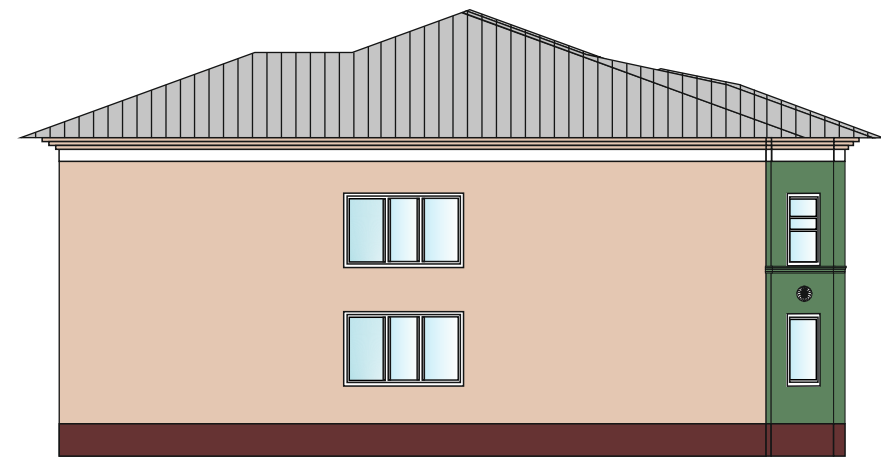
Φ-1



Φ-3

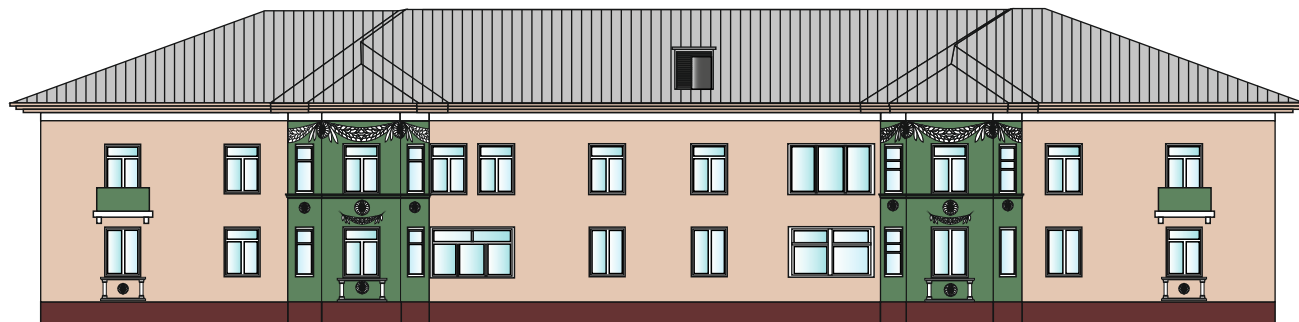


Φ-2

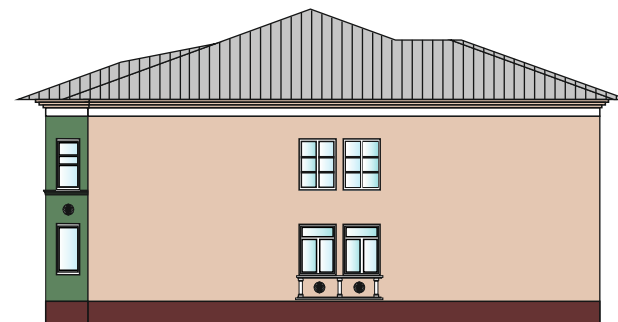


Φ-4

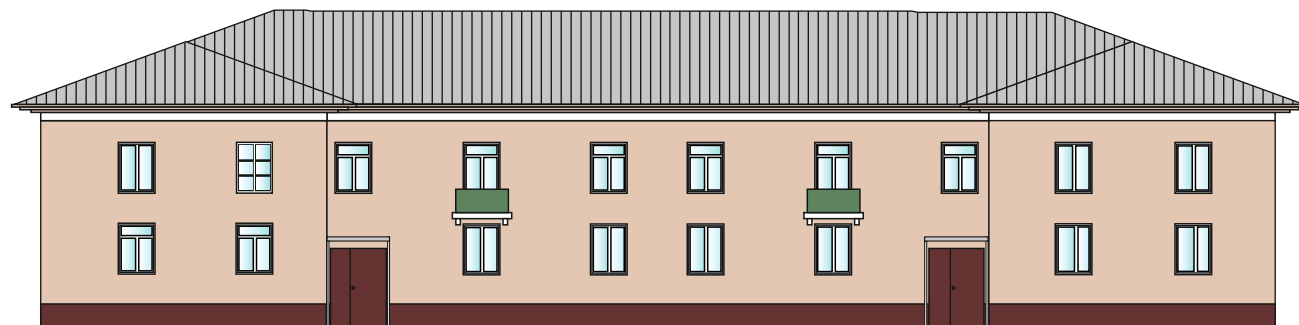
Вариант 2



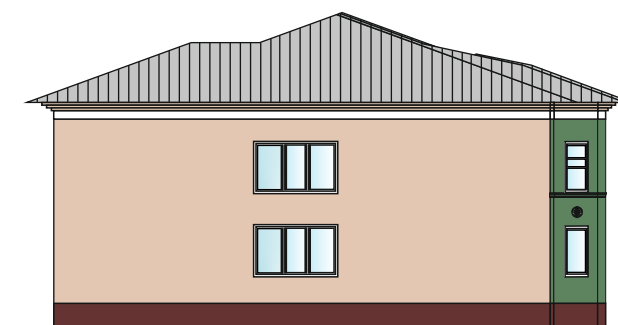
Φ-1



Φ-3



Φ-2



Φ-4