

**Администрация
муниципального образования
«город Усолье-Сибирское»**

УТВЕРЖДАЮ
Начальник отдела
архитектуры и градостроительства
_____/ Е.О. Смирнова /
(ФИО)
" ____ " _____ 2024г.

**ПАСПОРТ № 4
ЦВЕТОВОГО РЕШЕНИЯ ФАСАДА
(МАТЕРИАЛЫ И ТЕХНОЛОГИЯ ПРОВЕДЕНИЯ РАБОТ)**

**Адрес объекта: Иркутская область, г. Усолье-Сибирское,
проспект Комсомольский, 28**

1. Сведения об объекте

1	Год постройки	1964 г.
2	Автор проекта	главный специалист отдела архитектуры и градостроительства Кудряшова О.В.
3	Автор колористического решения	главный специалист отдела архитектуры и градостроительства Кудряшова О.В.
4	Этажность	пять этажей
5	Дата последнего ремонта	
6	Подрядчик производства работ	
7	Заявитель:	
	Адрес (юридический и физический)	Иркутская область, г. Усолье-Сибирское, проспект Комсомольский, 28
	Основание (свидетельство на право собственности, договор аренды или иного права пользования)	
8	Собственник:	Муниципальная собственность «г. Усолье-Сибирское»
	Адрес (юридический и физический)	
	Основание (свидетельство на право собственности, договор аренды или иного права пользования)	
9	Обслуживающая организация	

2. Окраска и отделка

Элемент фасада	Цвет	Образец цвета	Фактура поверхности
Стены	N 113 (KRAS LAND), N 061 (KRAS LAND)		гладкая
Эркер, пилястра			
Цоколь	M 115 (KRAS LAND)		гладкая
Карниз	Белая (KRAS LAND)		гладкая
Фронтон			
Наличники, оконные переплеты	Белый		гладкая
Входная группа: ступени, козырек			
Двери			
Металлические конструкции и элементы: стойки, поручни, решетки			гладкая
Кровля			
Элементы декоративной отделки: пилоны, колонна, фриз			
Балконы	RAL-9010 (белый)		Профилированный лист

Цветовое решение фасадов



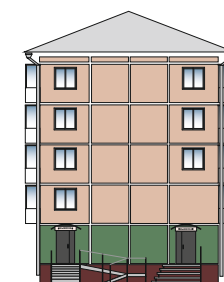
Ф-1



Ф-2



Ф-3



Ф-4

Цветовое решение фасадов с размещением остекления балконов



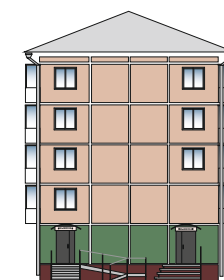
Ф-1



Ф-2

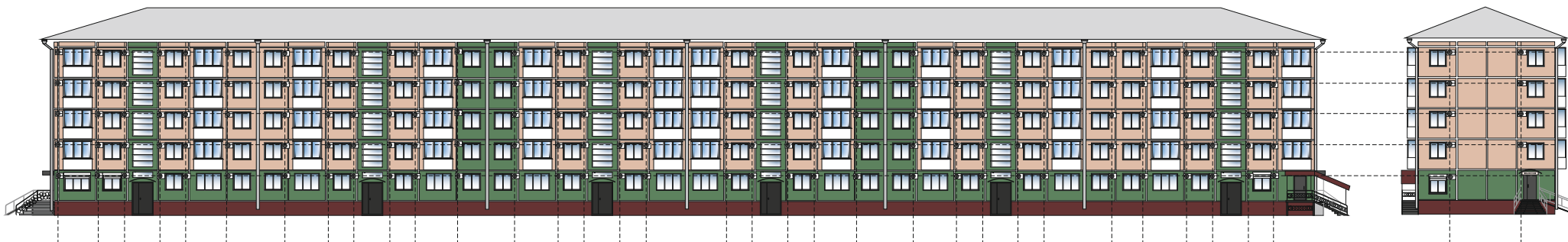


Ф-3



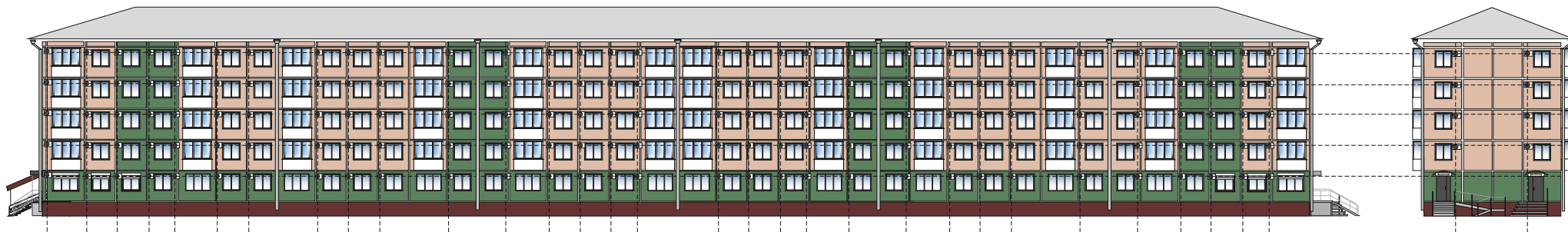
Ф-4

Размещение кондиционеров на фасадах



Ф-1

Ф-2

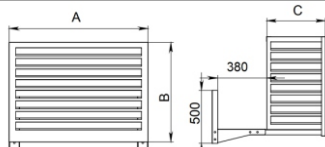


Ф-3

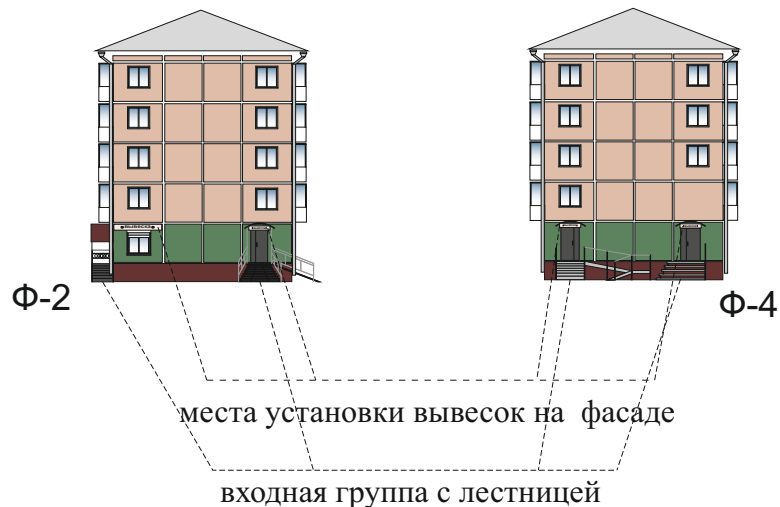
Ф-4

Примечание:

Оборудовать системы вентиляции в декоративных коробах
Цвет: RAL 9010(белый)



Цветовое решение фасадов с размещением вывесок



Цветовая гамма логотипов вывесок и шрифтовой части

Жёлтые тона	Фиолетовые тона	Зелёные тона	Серые тона
RAL 1001 Белесый	RAL 4001 Корично-оранжевый	RAL 6000 Латисово-зелёный	RAL 9003 Сигнальный белый
RAL 1003 Сигнальный жёлтый	RAL 4002 Красно-фиолетовый	RAL 6001 Лугундино-зелёный	RAL 9001 Серебристо-серый
RAL 1011 Коричнево-бежевый	RAL 4004 Бордово-фиолетовый	RAL 6002 Пастельно-зелёный	RAL 7002 Оливково-серый
RAL 1012 Вино-жёлтый	RAL 4006 Транспарентный пурпурный	RAL 6004 Сине-зелёный	RAL 7004 Сигнальный серый
RAL 1013 Жемчужно-белый	RAL 4007 Лугундино-фиолетовый	RAL 6005 Летний мекс	RAL 7006 Белесый-серый
RAL 1014 Слоновая кость	RAL 4009 Пастельно-фиолетовый	RAL 6009 Пыльный зелёный	RAL 7013 Медовый-серый
RAL 1015 Светлая слоновая кость	Синие тона	RAL 6010 Травяной зелёный	RAL 7016 Антрацитово-серый
RAL 1023 Транспарентно-жёлтый	RAL 5000 Фиолетово-синий	RAL 6012 Черно-зелёный	RAL 7024 Светло-серый
RAL 1034 Пастельно-жёлтый	RAL 5001 Зелёно-синий	RAL 6018 Жёлто-зелёный	RAL 7030 Милениум-серый
RAL 1037 Коричнево-жёлтый	RAL 5002 Ультрамаринково-синий	RAL 6021 Белый-жёлтый	RAL 7031 Синь-серый
Оранжевые тона	RAL 5003 Самбурово-синий	RAL 6024 Темно-красный-зелёный	RAL 7032 Салатовый-серый
RAL 2000 Жёлто-оранжевый	RAL 5004 Чёрно-синий	RAL 6027 Светло-зелёный	RAL 7034 Жёлто-серый
RAL 2001 Красно-оранжевый	RAL 5005 Сигнальный синий	RAL 6032 Сигнальный зелёный	RAL 7035 Светло-серый
RAL 2002 Алый	RAL 5007 Оливково-синий	RAL 6033 Синевато-серый	Коричневые тона
RAL 2003 Пастельно-оранжевый	RAL 5008 Лавандово-синий	RAL 6034 Пастельно-бурый	RAL 8001 Оливково-коричневый
RAL 2004 Оранжевый	RAL 5009 Лавандово-синий	RAL 6037 Зелёный	RAL 8004 Мидно-коричневый
RAL 2009 Транспарентно-оранжевый	RAL 5011 Синий-синий		RAL 8011 Синевато-коричневый
RAL 2010 Сигнальный оранжевый	RAL 5012 Голубой		RAL 8012 Коричнево-серый
RAL 2009 Транспарентно-оранжевый	RAL 5013 Кобальдово-синий		RAL 8014 Синевато-серый
Красные тона	RAL 5015 Нидерландский		RAL 8015 Кобальдово-коричневый
RAL 3001 Сигнальный красный	RAL 5017 Транспарентный синий		RAL 8017 Синевато-коричневый
RAL 3003 Рубиново-красный	RAL 5018 Бардовый-синий		RAL 8019 Темно-коричневый
RAL 3004 Пурпурно-красный	RAL 5020 Оливково-синий		RAL 8022 Синевато-коричневый
RAL 3005 Вино-красный	RAL 5021 Всёядный		RAL 8023 Оливково-коричневый
RAL 3007 Червоно-красный	RAL 5022 Черный-синий		RAL 804 Беловато-коричневый
RAL 3009 Экстра-красный	RAL 5024 Пастельно-синий		RAL 805 Беловато-коричневый
RAL 3011 Коричнево-красный			RAL 808 Черный-серый
RAL 3012 Белесый-красный			Чёрные и белые тона
RAL 3014 Лазурный-красный			RAL 9001 Кремлевский белый
RAL 3015 Светло-розовый			RAL 9002 Светло-серый
RAL 3016 Коричнево-красный			RAL 9003 Сигнальный белый
RAL 3017 Лазурный			RAL 9004 Сигнальный чёрный
RAL 3020 Транспарентно-красный			RAL 9010 Белый
RAL 3022 Роскошный-красный			RAL 9011 Графитно-чёрный
RAL 3027 Малиново-красный			RAL 9016 Транспарентный белый
RAL 3028 Красный			RAL 9017 Транспарентный чёрный

Цветовая гамма подложки вывески

RAL 9003 Сигнальный белый



Примечание:

Вывески размещают на фризовой части козырька входной группы.

Высота вывески : 800 мм;

Высота шрифта: 500 мм.;

Высота логотипа: 750 мм.

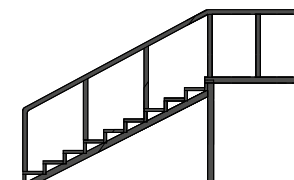
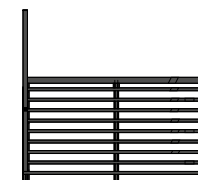
Примечание:

Входные группы оборудованы металлическими не комбинированными светопрозрачными лестницами с перилами

Предусмотреть устройство пандуса для маломобильных групп населения

Цветовая гамма лестницы и перил и пандусов:

RAL 7016 Антрацитово-серый



3. Фасад и его окружение Общий вид фасада (фрагмент фасада)



4. Расположение объекта Ситуационный план



М 1:500

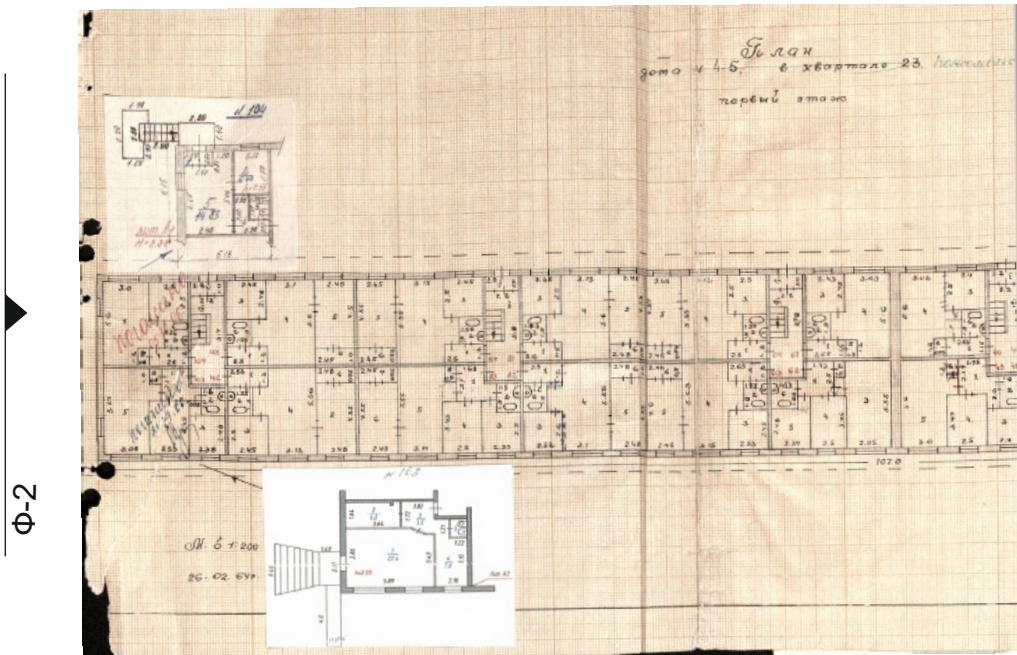
Ситуационный план



М 1:2000

5. Извлечение из технического паспорта
(поэтажный план занимаемого помещения или всего объекта)

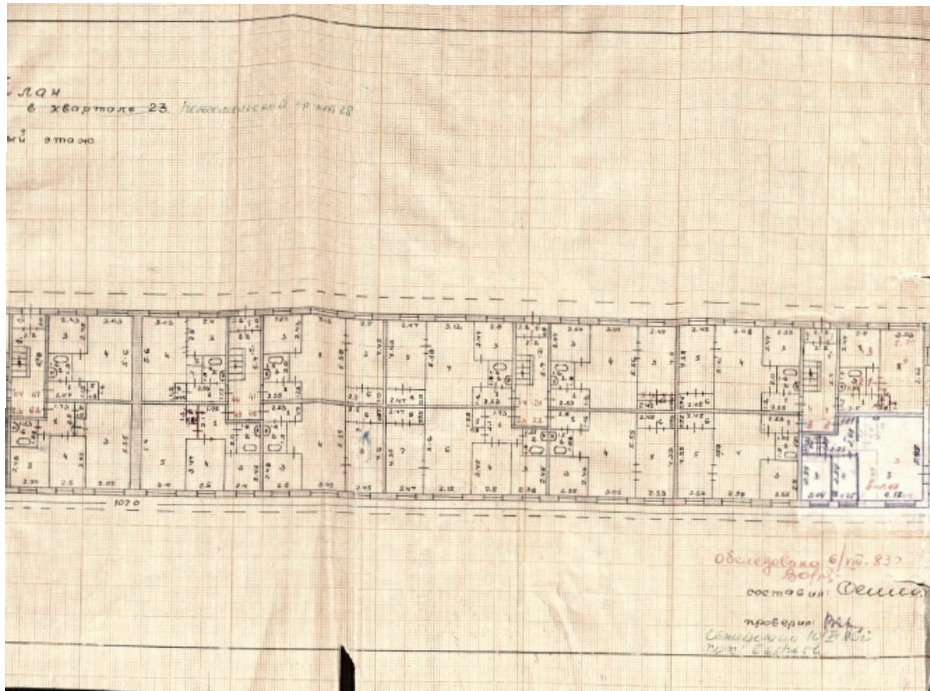
Ф-1



Ф-2

Ф-3

Ф-1



Ф-4

Ф-3

Экспликация

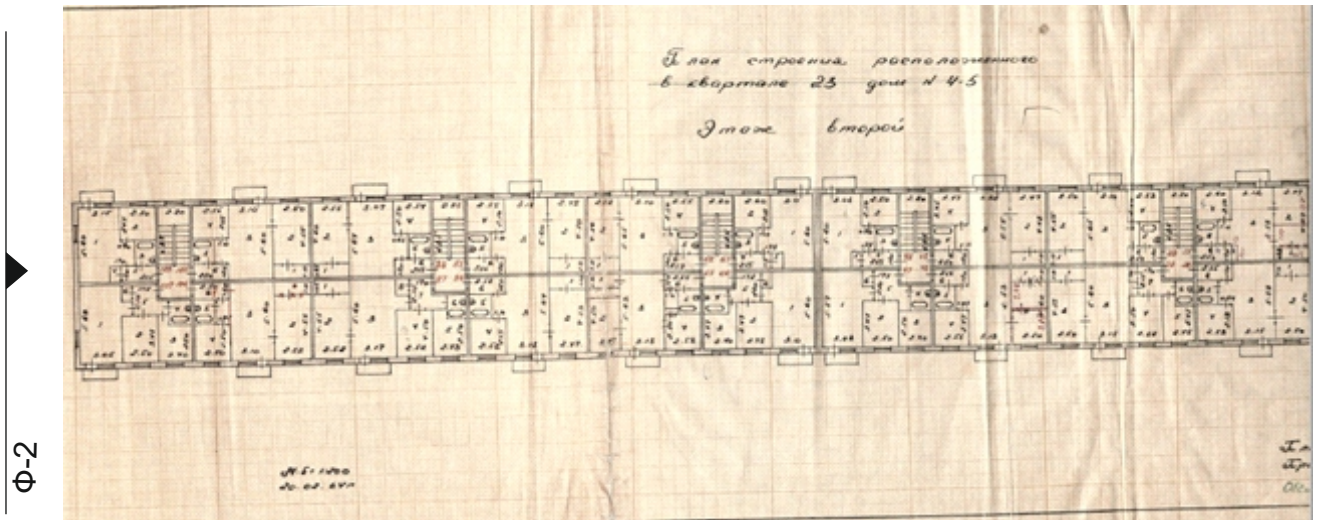
Общая площадь: 6683,2 м²

Подсобная площадь:

Дата выдачи (БТИ):

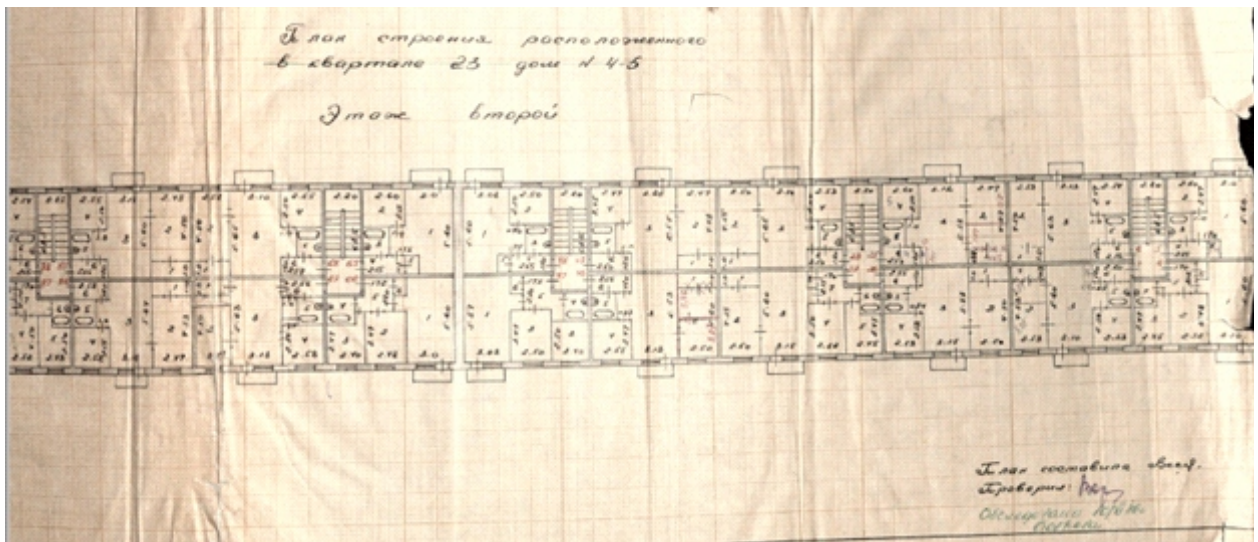
5. Извлечение из технического паспорта
(поэтажный план занимаемого помещения или всего объекта)

Ф-1



Ф-3

Ф-1



Ф-3

Экспликация

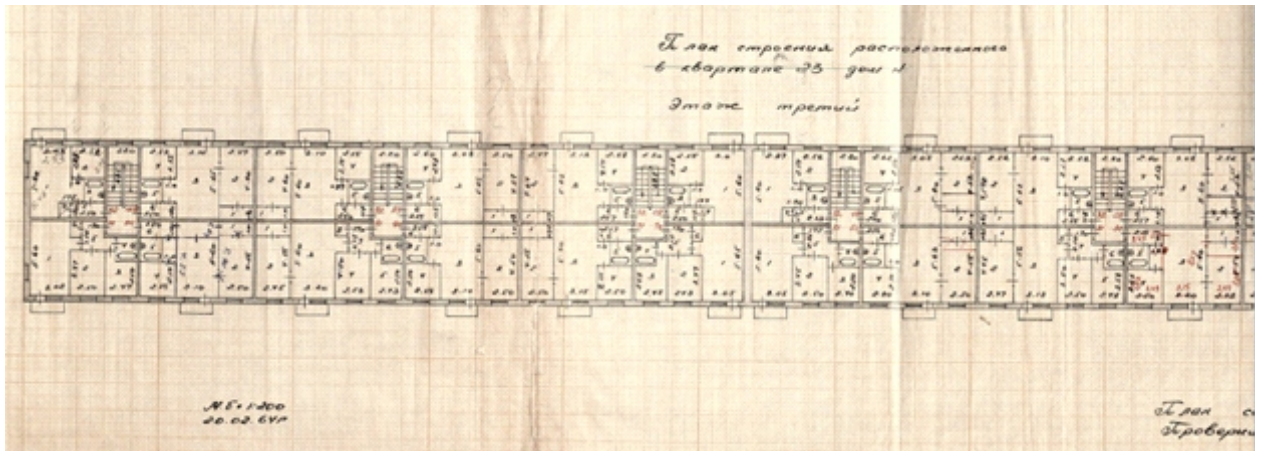
Общая площадь: 6683,2 м²

Подсобная площадь:

Дата выдачи (БТИ):

5. Извлечение из технического паспорта
(поэтажный план занимаемого помещения или всего объекта)

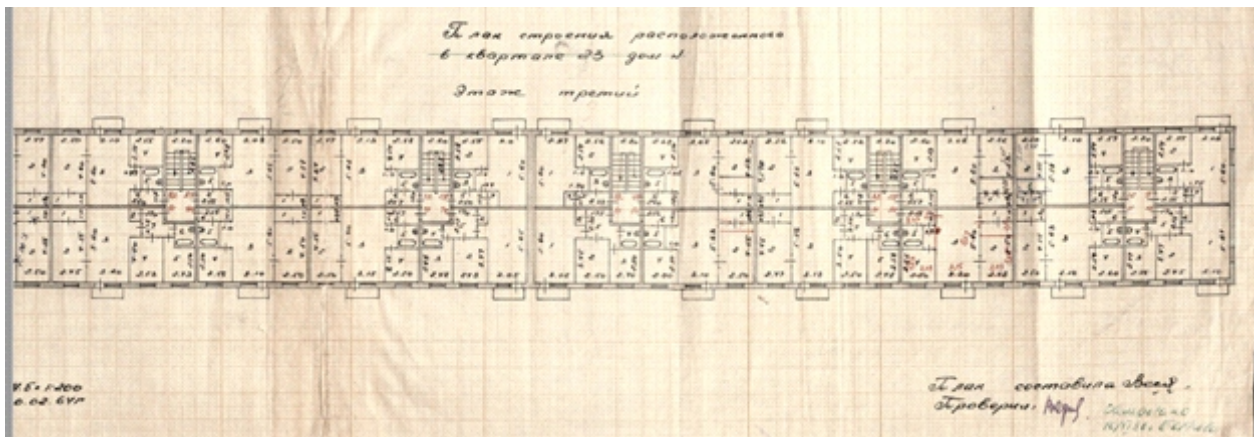
Ф-1



Ф-2

Ф-3

Ф-1



Ф-4

Ф-3

Экспликация

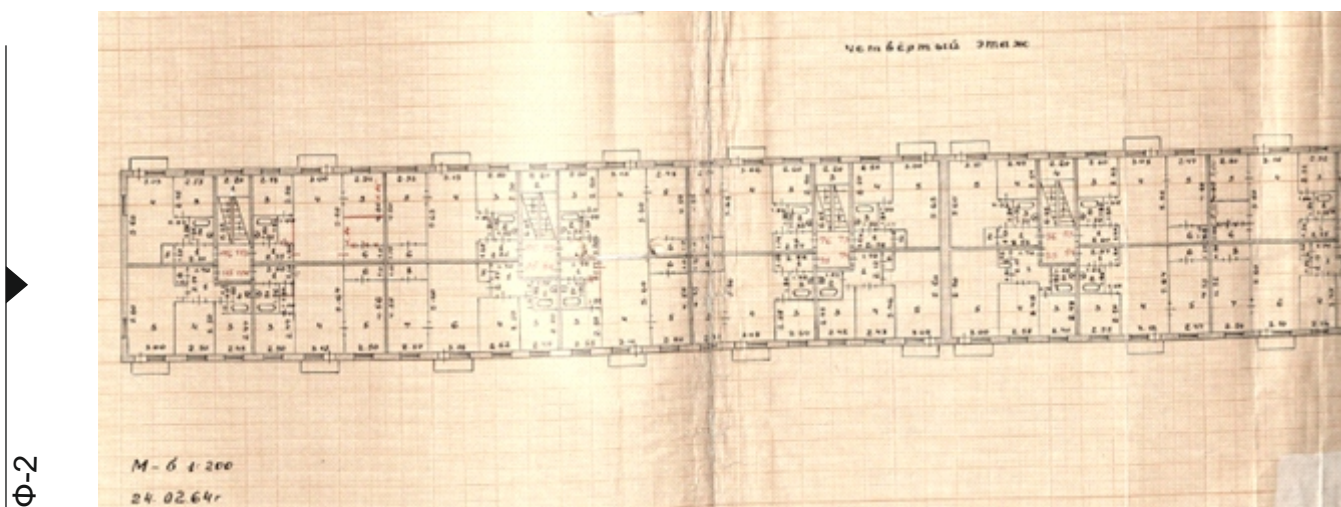
Общая площадь: 6683,2 м²

Подсобная площадь:

Дата выдачи (БТИ):

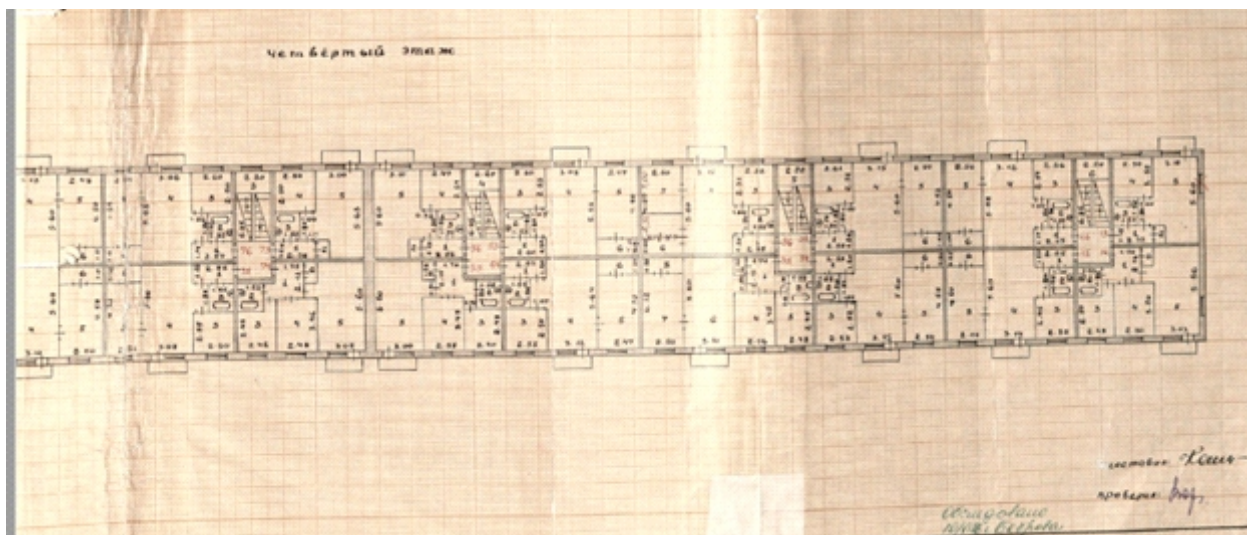
5. Извлечение из технического паспорта
(поэтажный план занимаемого помещения или всего объекта)

Ф-1



Ф-3

Ф-1



Ф-3

Ф-4

Экспликация

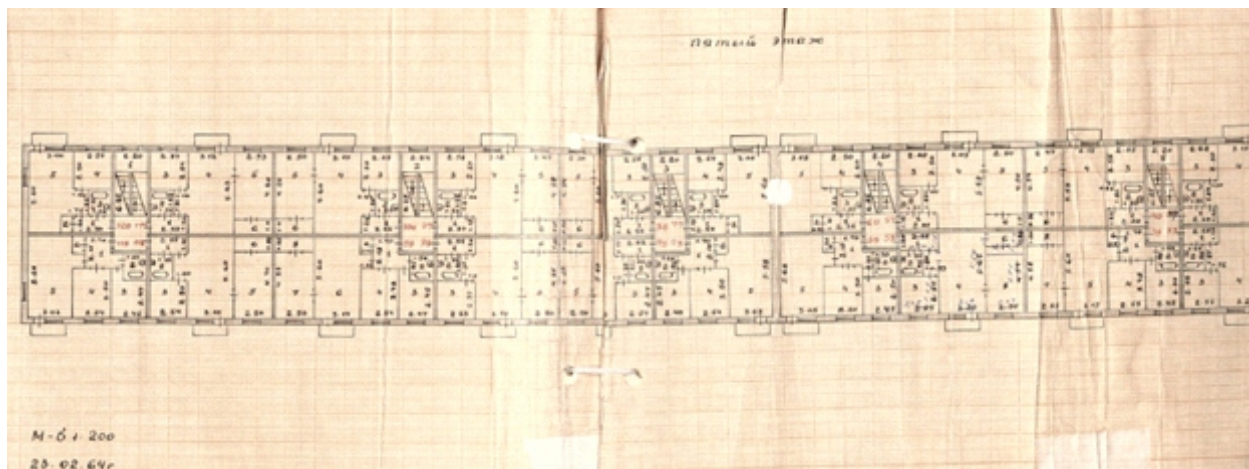
Общая площадь: 6683,2 м²

Подсобная площадь:

Дата выдачи (БТИ):

5. Извлечение из технического паспорта
(поэтажный план занимаемого помещения или всего объекта)

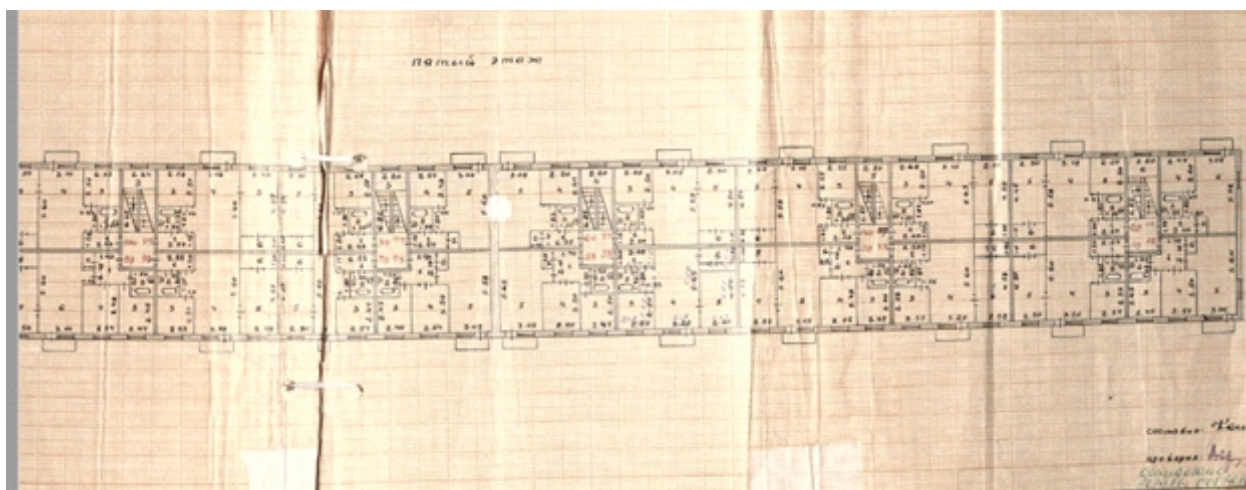
Ф-1



Ф-2

Ф-3

Ф-1



Ф-4

Ф-3

Экспликация

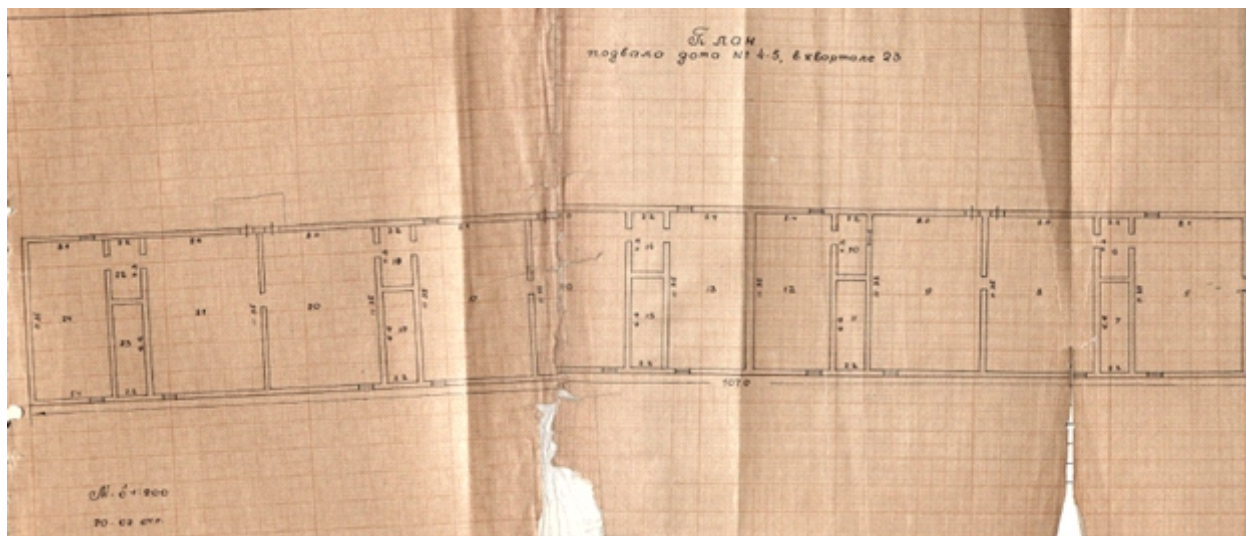
Общая площадь: 6683,2 м²

Подсобная площадь:

Дата выдачи (БТИ):

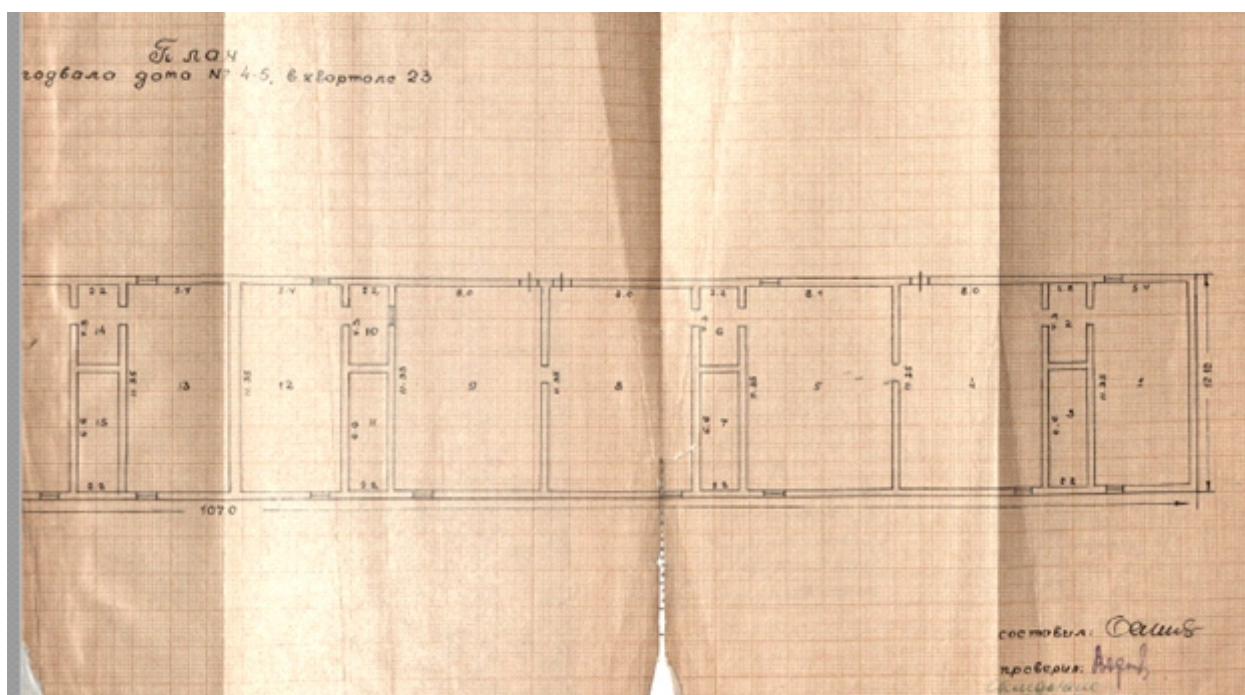
5. Извлечение из технического паспорта
(поэтажный план занимаемого помещения или всего объекта)

Ф-1



Ф-3

Ф-1



Ф-3

Экспликация

Общая площадь: 6683,2 м²

Подсобная площадь:

Дата выдачи (БТИ):

6. Необходимые мероприятия по благоустройству прилегающей территории

7. Обязанности заказчика

1. Осуществлять ремонт, покраску фасадов и возведение конструктивно - объемных элементов строго в соответствии с утвержденным паспортом, соблюдая технологическое и цветовое соответствие.

2. Согласовать в ОАиГ все необходимые изменения, возникшие в ходе проведения ремонтных работ.

3. Привлекать для работы подрядные организации, имеющие соответствующие документы (лицензию на право проведения таких работ).

4. Сохранять данный паспорт как документ, подтверждающий законность произведенных работ по изменению фасада.

5. Наличие паспорта является необходимым требованием для выполнения работ по ремонту и окраске фасада.

8. Согласования

Собственник _____ / _____ /
(Ф.И.О.) (балансодержатель)

Изготовитель паспорта:

Отдел архитектуры и градостроительства администрации города Усолье -
Сибирское