

УТВЕРЖДАЮ

Начальник отдела архитектуры и градостроительства – главный архитектор города Усолье-Сибирское



Е.О. Румянцева /

(подпись)

(ФИО)

15 июня 2026г.

(дата)

ПАСПОРТ № 19

фасадов здания, строения, сооружения

Адрес объекта: Российская Федерация, Иркутская область, муниципальное образование город Усолье-Сибирское, г. Усолье-Сибирское, пр-т Ленинский, 9

Кадастровый номер объекта: 38:31:000039:510

Кадастровый номер земельного участка: 38:31:000039:3865

Правообладатель объекта: общее имущество собственников помещений многоквартирного жилого дома

Заявитель: отдел архитектуры и градостроительства

Назначение объекта: гражданское – Многоквартирный жилой дом

Паспорт разработан: Отделом архитектуры и градостроительства администрации города Усолье-Сибирское

МП



/ Е.О. Румянцева /

(расшифровка)

Дата подготовки паспорта: 15 июня 2026 год

Раздел 1. Сведения об объекте

1. Год постройки: 1965 г.

2. Количество этажей: 6, в том числе подземных 1

Объект имеет: подвал

3. Автор проектной документации на создание здания, строения, сооружения:
не установлен

4. Сведения о включении в Единый государственный реестр объектов культурного наследия (памятников истории и культуры) народов РФ:
не включен

5. Дата последнего ремонта (капитального ремонта): не установлена

Раздел 2. Пояснительная записка

Паспорт разработан по заявлению №03-437/26 от 23.04.2026 в рамках планируемого проведения капитального ремонта фасадов по Региональной программе проведения капитального ремонта общего имущества многоквартирных домов Иркутской области.

Многоквартирный жилой дом, общей площадью 3 439,7 кв. м, 1965 года постройки, кирпичный, количество надземных этажей - 5.

Раздел 3. Описание технического состояния объекта

Дата обследования	Общее техническое состояние конструкций, элементов фасада и инженерного оборудования	Примечание
Акт визуального обследования технического состояния многоквартирного дома, расположенного по адресу: ул. Карла Либкнехта 2026 год	Внутридомовые инженерные системы: электроснабжения, теплоснабжения, газоснабжения, горячего водоснабжения, холодного водоснабжения, водоотведения, вентиляции	Состояние удовлетворительное
	Крыша: домеры (выходы на крышу), надкровельные элементы, система водоотведения	Состояние не удовлетворительное требуется ремонт всех элементов
	Подвальное помещение, в т.ч. отмостка	Состояние удовлетворительное
	Поле стен	Состояние не удовлетворительное требуется ремонт
	Балконы	Состояние не удовлетворительное требуется ремонт
	Оконные блоки подъездов	Состояние не удовлетворительное требуется ремонт
	Входные группы	Состояние не удовлетворительное требуется ремонт
	Цоколь	Состояние не удовлетворительное требуется ремонт

Раздел 4. Прочие условия

4.1. Заявитель обязуется:

- а) сохранять паспорт фасадов здания, строения, сооружения как документа, подтверждающего законность произведенных работ по изменению фасадов.
- б) наличие паспорта фасадов является необходимым требованием для выполнения работ по изменению внешнего вида фасадов здания, строения, сооружения.
- в) уведомить об окончании работ по изменению внешнего вида фасадов.
- г) выполнить работы по изменению внешнего вида фасадов здания в соответствии с настоящим паспортом.
- д) обеспечить поддержание архитектурного облика здания, строения, сооружения в соответствии с паспортом фасадов.

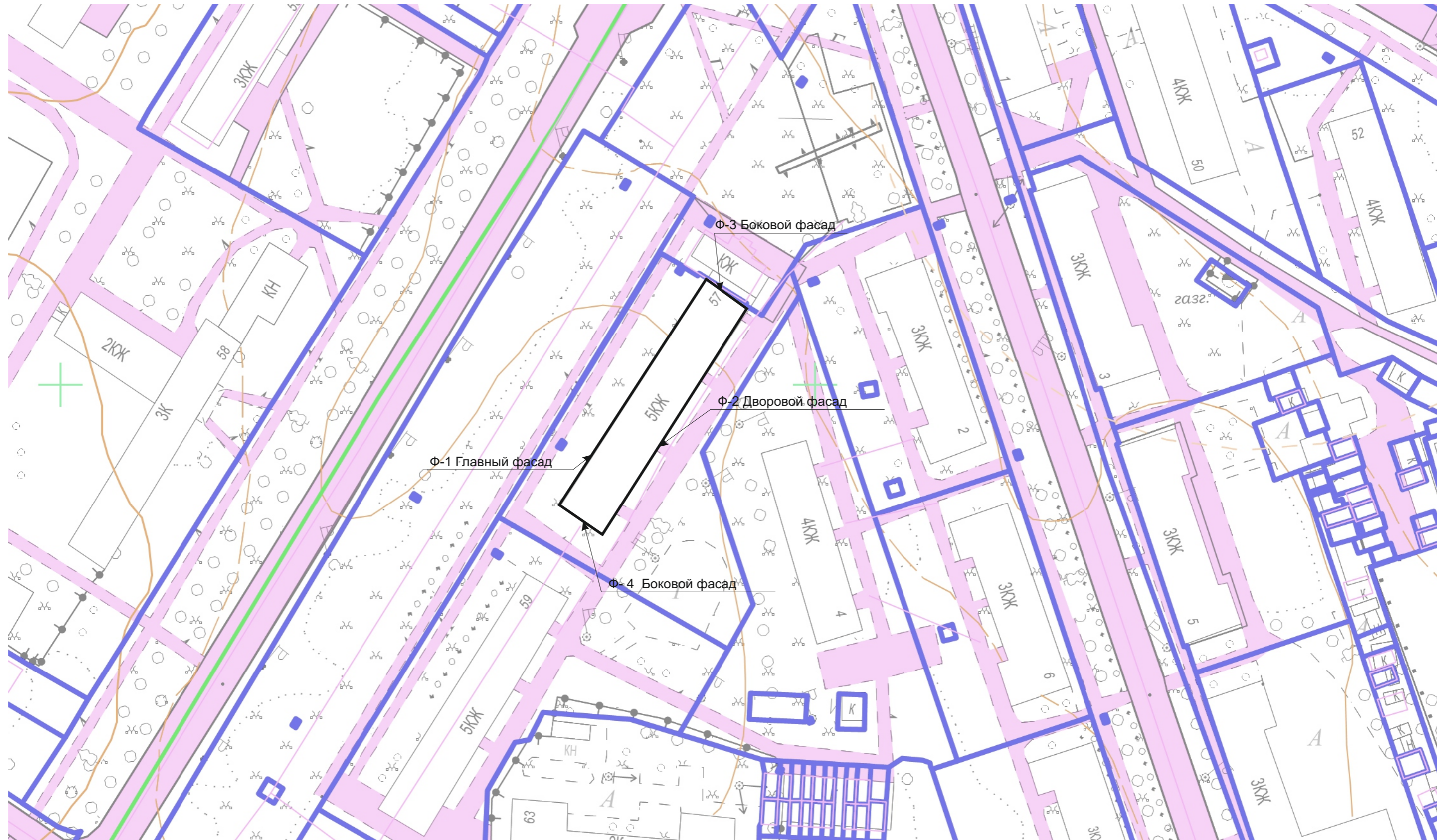
4.2. Заявитель вправе:

- а) передать на хранение паспорт фасадов здания, строения, сооружения лицу, обязанному в силу действующего законодательства, муниципальных правовых актов, договора содержать здание, строение, сооружение.
- б) в установленном муниципальным правовым актом Администрации города Усолье-Сибирское порядке внести изменения в паспорт фасадов.

С правами и обязанностями ознакомлен:

(подпись заявителя, дата)

Раздел 5. Ситуационная схема



Ситуационный план отображает фактическое местонахождение здания, строения, сооружения в структуре *квартала* с указанием номеров домов и наименований улиц. Здание расположено внутри квартальной застройки, не просматривается с центральных улиц города.
 ———— - граница земельного участка

					Многоквартирный жилой дом				
					Российская Федерация, Иркутская область, муниципальное образование				
					¼ город Усолье-Сибирское, г. Усолье-Сибирское, ул. Карла Либкнехта, 57.				
Изм.	Кол. уч.	Лист	№ док.	Подп.	Дата		Стадия	Лист	Листов
Разработал	Гук Ю.Д.				06.2026		Ситуационная схема	6	22
Проверил	Румянцева Е.Ф.				06.2026				
Утв.									
							Отдел архитектуры и градостроительства администрации города Усолье-Сибирское		

Раздел 6. Материалы фотофиксации существующего состояния фасадов



						Множквартирный жилой дом				
						Российская Федерация, Иркутская область, муниципальное образование				
						¼ город Усолье-Сибирское, г. Усолье-Сибирское, ул. Карла Либкнехта, 57.				
Изм.	Кол. уч.	Лист	№ док.	Подп.	Дата		Стадия	Лист	Листов	
Разработал	Гук Ю.Д.				06.2026		Материалы фотофиксации существующего состояния фасада Ф-1		7	22
Проверил	Румянцева Е.Ф.				06.2026					
Учв.										
							Отдел архитектуры и градостроительства администрации города Усолье-Сибирское			

Раздел 6. Материалы фотофиксации существующего состояния фасадов



						Множкквартирный жилой дом			
						Российская Федерация, Иркутская область, муниципальное образование			
						¼ город Усолье-Сибирское, г. Усолье-Сибирское, ул. Карла Либкнехта, 57.			
Изм.	Кол. уч.	Лист	№ док.	Подп.	Дата		Стадия	Лист	Листов
Разработал	Гук Ю.Д.				06.2026		Материалы фотофиксации существующего состояния фасада Ф-2	8	22
Проверил	Румянцева Е.Ф.				06.2026				
Утв.									
							Отдел архитектуры и градостроительства администрации города Усолье-Сибирское		

Раздел 6. Материалы фотофиксации существующего состояния фасадов



						Многоквартирный жилой дом Российская Федерация, Иркутская область, муниципальное образование ¼ город Усолье-Сибирское, г. Усолье-Сибирское, ул. Карла Либкнехта, 57.			
Изм.	Кол уч.	Лист	№ док.	Подп.	Дата		Стадия	Лист	Листов
Разработал	Гук Ю.Д.				06.2026		Материалы фотофиксации существующего состояния фасада Ф-3	9	22
Проверил	Румянцева Е.Ф.				06.2026				
Утв.									
							Отдел архитектуры и градостроительства администрации города Усолье-Сибирское		

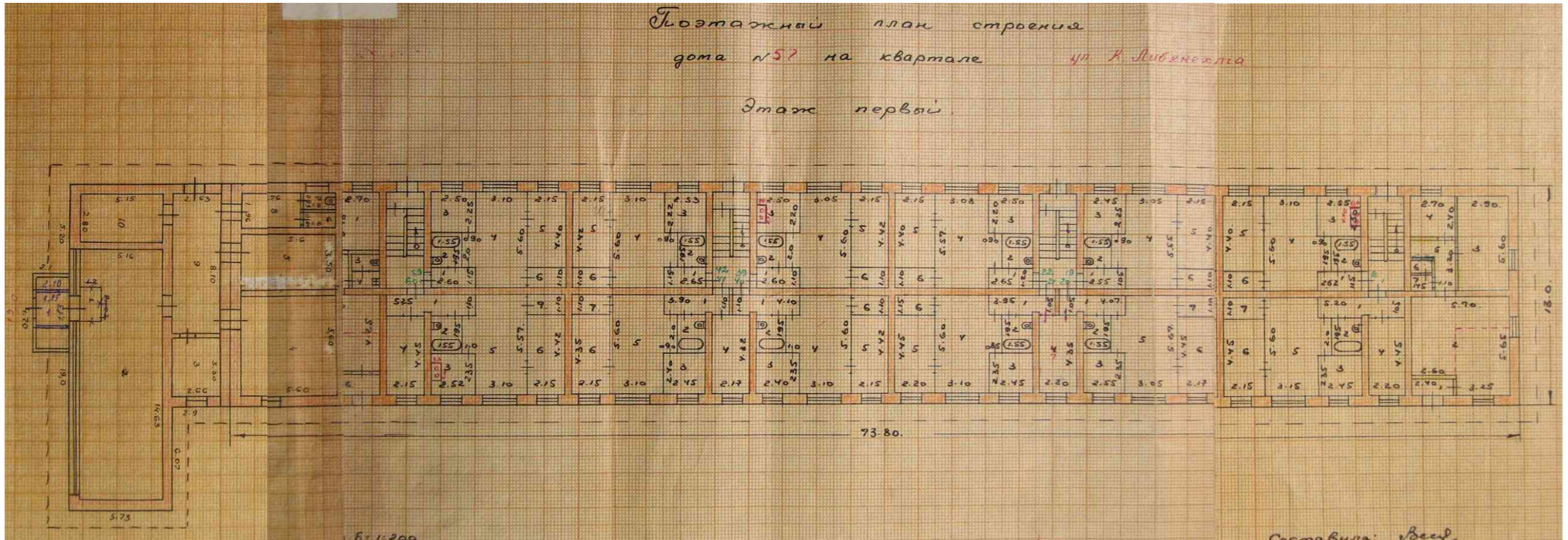
Раздел 6. Материалы фотофиксации существующего состояния фасадов



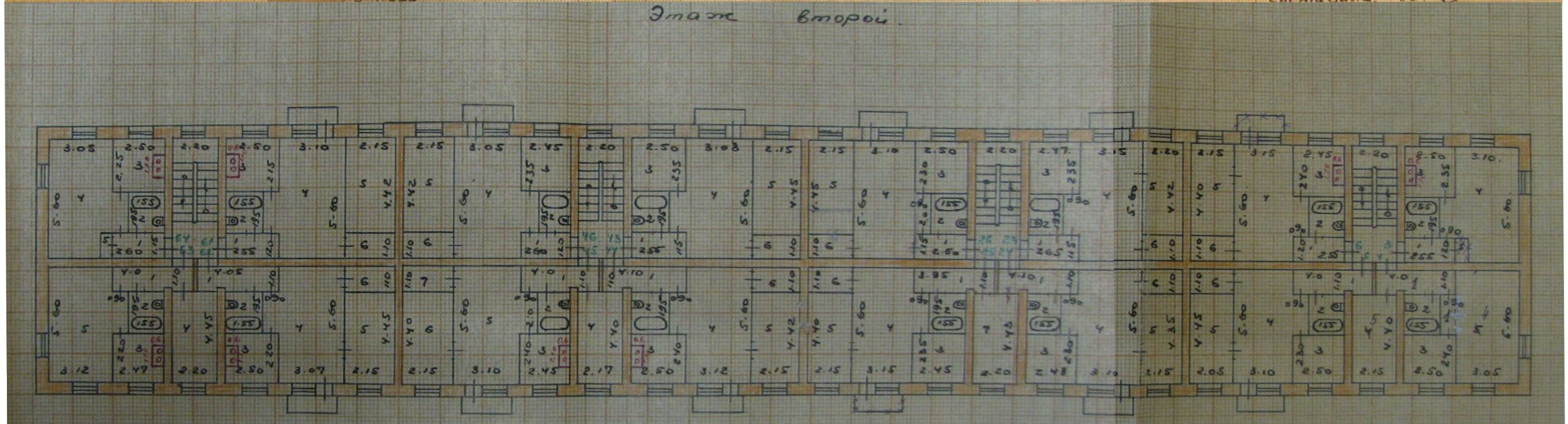
						Многоквартирный жилой дом			
						Российская Федерация, Иркутская область, муниципальное образование			
						¼ город Усолье-Сибирское, г. Усолье-Сибирское, ул. Карла Либкнехта, 57.			
Изм.	Кол. уч.	Лист	№ док.	Подп.	Дата		Стадия	Лист	Листов
Разработал	Гук Ю.Д.				06.2026		Материалы фотофиксации существующего состояния фасада Ф-4	10	22
Проверил	Румянцева Е.Ф.				06.2026				
Учв.									
							Отдел архитектуры и градостроительства администрации города Усолье-Сибирское		

Раздел 7. поэтажные планы

Поэтажный план строения
дома №57 на квартале ул. Карла Либкнехта
Этаж первый.

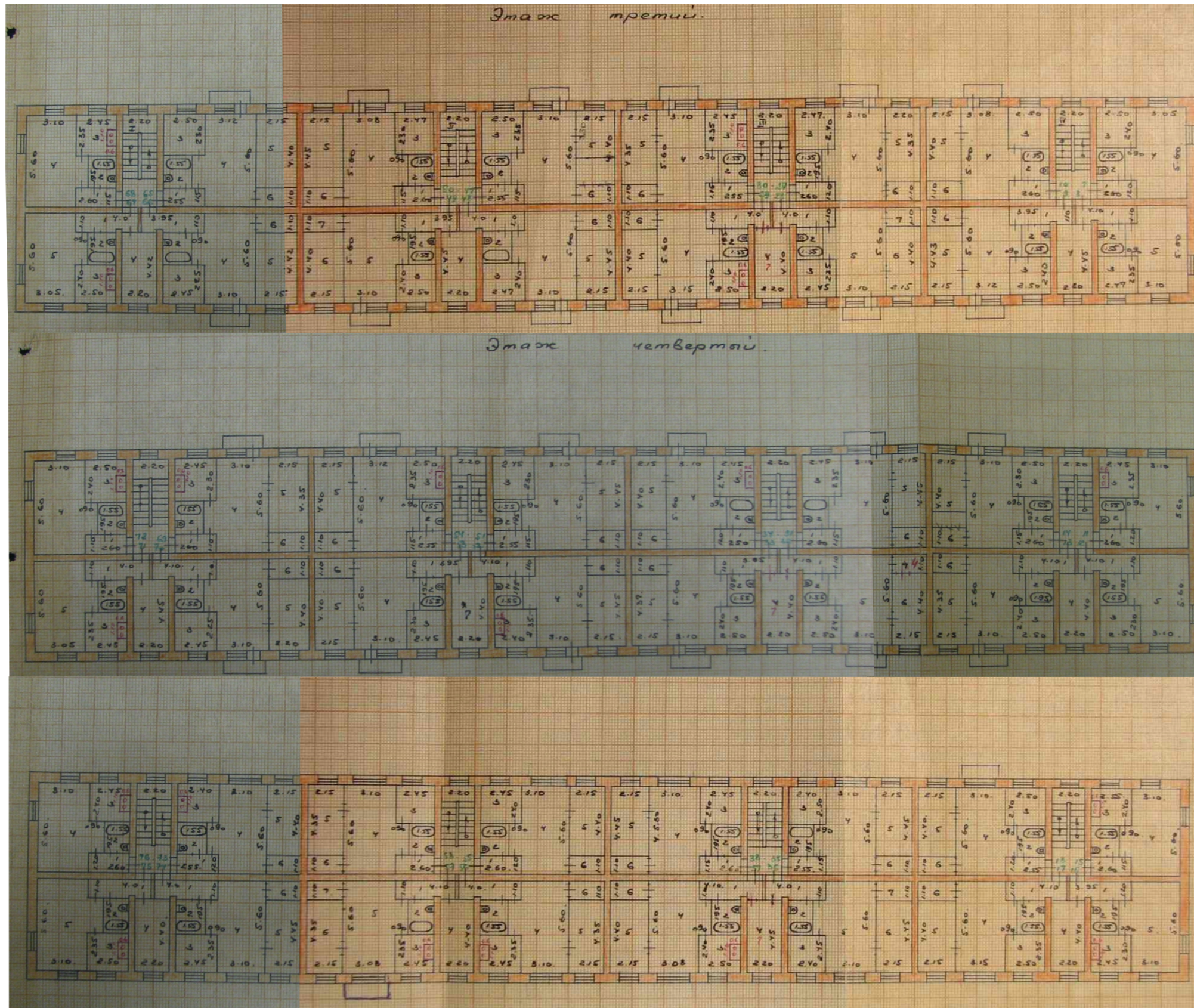


Этаж второй.



Многоквартирный жилой дом						Российская Федерация, Иркутская область, муниципальное образование		
Изм.						¼ город Усолье-Сибирско, г. Усолье-Сибирское, ул. Карла Либкнехта, 57.		
Кол. уч.	Лист	№ док.	Подп.	Дата	Стадия			
Разработал	Гук Ю.Д.			06.2026	Лист			
Проверил	Румянцева Е.Ф.			06.2026	Листов			
Учв.					11			
						22		
						Отдел архитектуры и градостроительства администрации города Усолье-Сибирское		

Раздел 7. поэтажные планы



Многоквартирный жилой дом					
Российская Федерация, Иркутская область, муниципальное образование					
¼ город Усолье-Сибирское, г. Усолье-Сибирское, ул. Карла Либкнехта, 57.					
Изм.	Кол. уч.	Лист	№ док.	Подп.	Дата
Разработал	Гук Ю.Д.				06.2026
Проверил	Румянцева Е.О.				06.2026
Утв.					
Поэтажные планы (3-этаж, 4 этаж, 5 этаж)					
		Стадия	Лист	Листов	
			12	22	
Отдел архитектуры и градостроительства администрации города Усолье-Сибирское					

Раздел 8. Архитектурно-колористическое решение фасадов



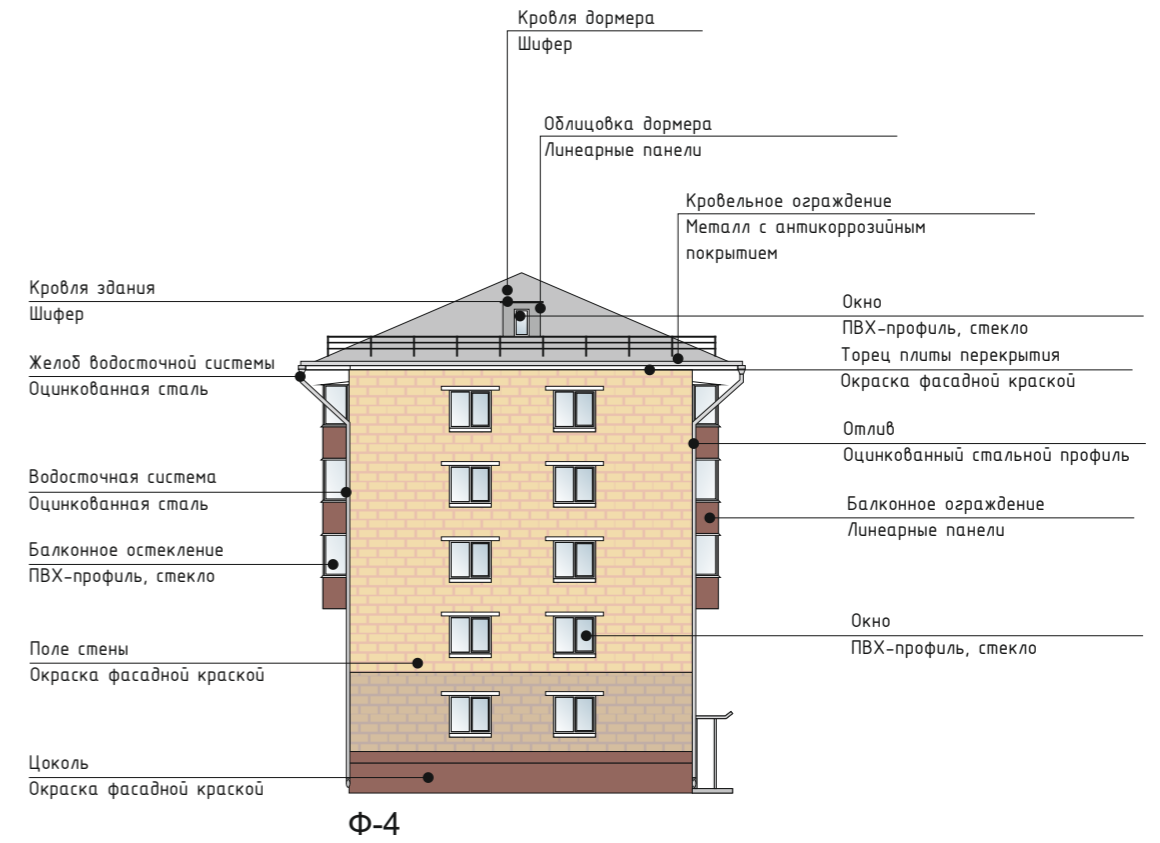
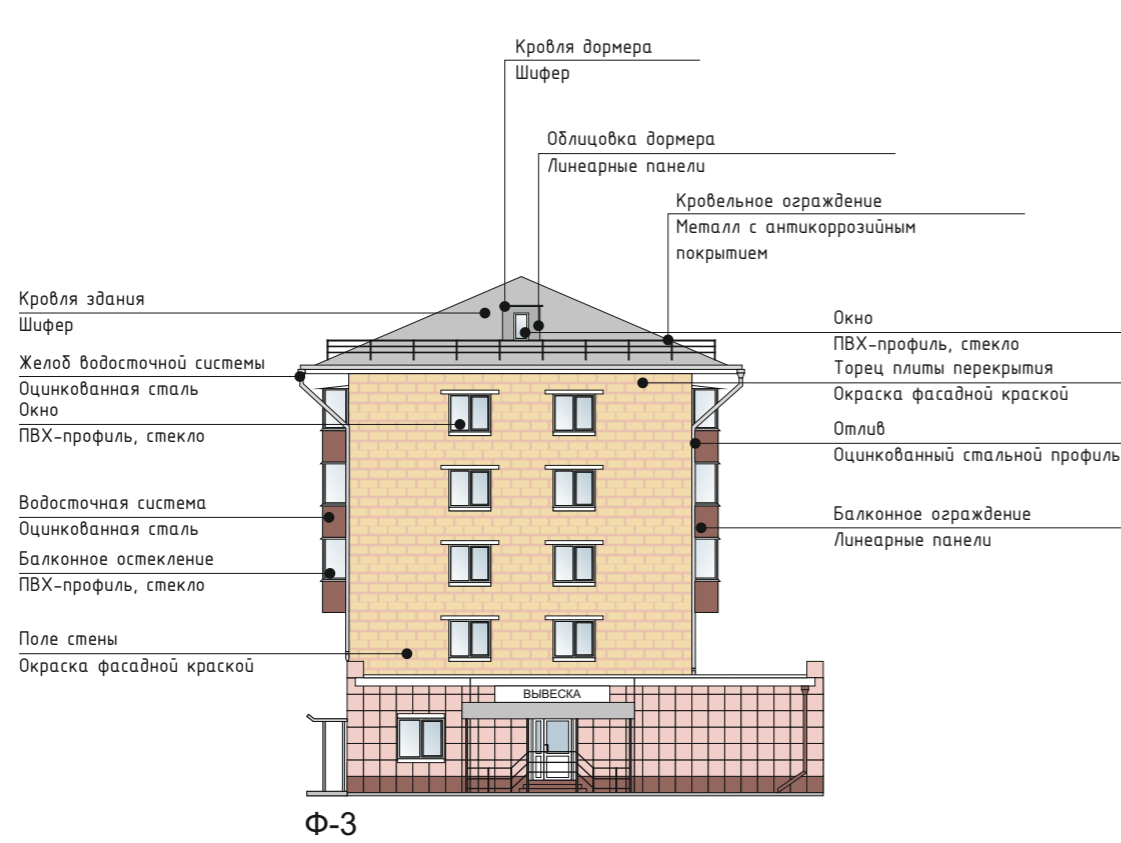
						Многоквартирный жилой дом			
						Российская Федерация, Иркутская область, муниципальное образование			
						¼ город Усолье-Сибирско, г. Усолье-Сибирское, ул. Карла Либкнехта, 57.			
Изм.	Кол. уч.	Лист	№ док.	Подп.	Дата		Стадия	Лист	Листов
Разработал	Гук Ю.Д.				06.2026			13	22
Проверил	Румянцева Е.Ф.				06.2026		Архитектурно-колористическое решение фасада Ф-1		
Утв.							Отдел архитектуры и градостроительства администрации города Усолье-Сибирское		

Раздел 8. Архитектурно-колористическое решение фасадов



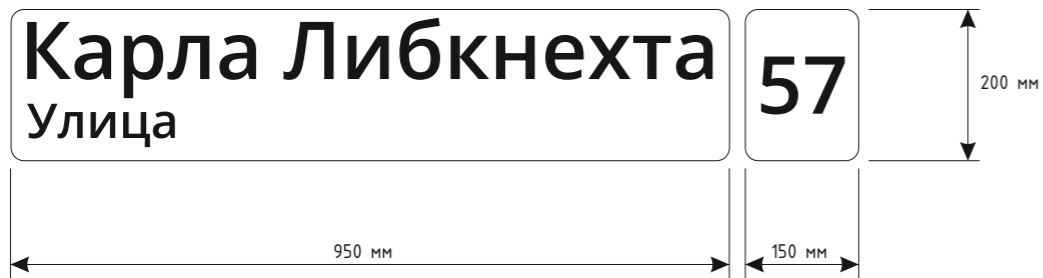
						Многоквартирный жилой дом Российская Федерация, Иркутская область, муниципальное образование ¼ город Усолье-Сибирское, г. Усолье-Сибирское, ул. Карла Либкнехта, 57.			
Изм.	Кол уч.	Лист	№ док.	Подп.	Дата		Стадия	Лист	Листов
Разработал	Гук Ю.Д.				06.2026			14	22
Проверил	Румянцева Е.Ф.				06.2026		Архитектурно-колористическое решение фасада Ф-2		
Утв.							Отдел архитектуры и градостроительства администрации города Усолье-Сибирское		

Раздел 8. Архитектурно-колористическое решение фасадов



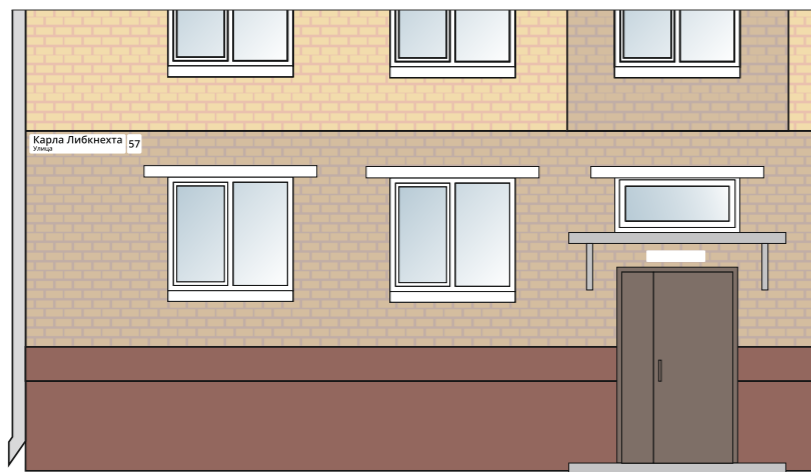
						Многоквартирный жилой дом Российская Федерация, Иркутская область, муниципальное образование ¼ город Усолье-Сибирское, г. Усолье-Сибирское, ул. Карла Либкнехта, 57.			
Изм.	Кол. уч.	Лист	№ док.	Подп.	Дата		Стадия	Лист	Листов
Разработал	Гук Ю.Д.				06.2026			15	22
Проверил	Румянцева Е.Ф.				06.2026		Архитектурно-колористическое решение фасадов Ф-3, Ф-4		
Утв.							Отдел архитектуры и градостроительства администрации города Усолье-Сибирское		

Раздел 9. Информационное оформление фасадов



						Многоквартирный жилой дом			
						Российская Федерация, Иркутская область, муниципальное образование			
						¼ город Усолье-Сибирское, г. Усолье-Сибирское, ул. Карла Либкнехта, 57.			
Изм.	Кол уч.	Лист	№ док.	Подп.	Дата		Стадия	Лист	Листов
Разработал	Гук Ю.Д.				06.2026		Информационное оформление фасада Ф-1	16	22
Проверил	Румянцева Е.Ф.				06.2026				
Утв.									
							Отдел архитектуры и градостроительства администрации города Усолье-Сибирское		

Раздел 9. Информационное оформление фасадов

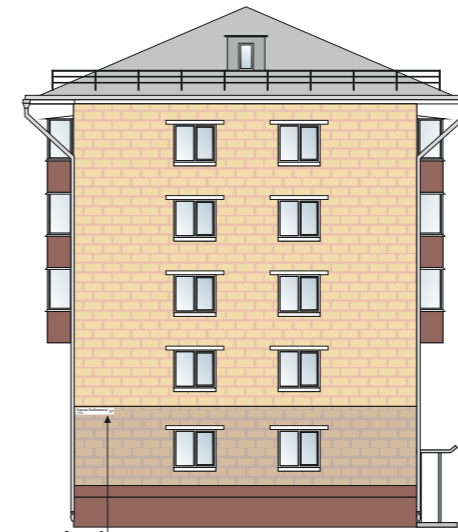


Изм.	Кол уч.	Лист	№ док.	Подп.	Дата	Многоквартирный жилой дом Российская Федерация, Иркутская область, муниципальное образование 1/4 город Усолье-Сибирское, г. Усолье-Сибирское, ул. Карла Либкнехта, 57.			
Разработал	Гук Ю.Д.				06.2026		Стадия	Лист	Листов
Проверил	Румянцева Е.Ф.				06.2026		Информационное оформление фасада Ф-2	17	22
Утв.							Отдел архитектуры и градостроительства администрации города Усолье-Сибирское		

Раздел 9. Информационное оформление фасадов

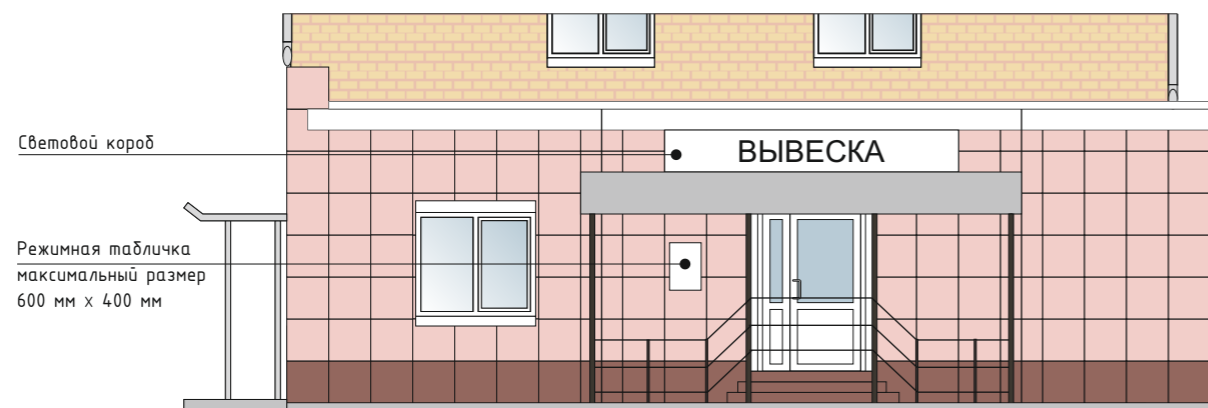


Ф-3



Ф-4

Указатель наименования улицы и номера дома



Вывеска настенная в виде отдельных букв и знаков без фоновой основы;
 Вывеска располагается на центральной оси проема;
 Максимально допустимая высота вывески 70% высоты фриза козырька.

						Множквартирный жилой дом				
						Российская Федерация, Иркутская область, муниципальное образование				
						¼ город Усолье-Сибирское, г. Усолье-Сибирское, ул. Карла Либкнехта, 57.				
Изм.	Кол. уч.	Лист	№ док.	Подп.	Дата		Стадия	Лист	Листов	
Разработал	Гук Ю.Д.				06.2026		Информационное оформление фасадов Ф-3, Ф-4		18	22
Проверил	Румянцева Е.Ф.				06.2026					
Утв.										
							Отдел архитектуры и градостроительства администрации города Усолье-Сибирское			

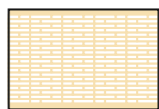
Раздел 10. Дополнительное оборудование фасадов, дополнительные элементы и устройства



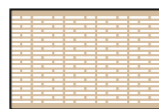
Размещение блоков кондиционеров в корзинах



Допустимый вариант корзины
размер корзины 900мм x 600мм



RAL 1015



RAL 1011

Образцы цвета приняты по каталогу RAL CLASSIC

Изм.	Кол. уч.	Лист	№ док.	Подп.	Дата	Многоквартирный жилой дом Российская Федерация, Иркутская область, муниципальное образование г. Усолье-Сибирское, г. Усолье-Сибирское, ул. Карла Либкнехта, 57.			
Разработал	Гук Ю.Д.				06.2026		Стадия	Лист	Листов
Проверил	Румянцева Е.Ф.				06.2026			19	22
Утв.						Отдел архитектуры и градостроительства администрации города Усолье-Сибирское			

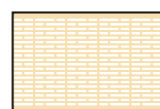
Раздел 10. Дополнительное оборудование фасадов, дополнительные элементы и устройства



Размещение блоков кондиционеров в корзинах



Допустимый вариант корзины
размер корзины 900мм x 600мм



RAL 1015

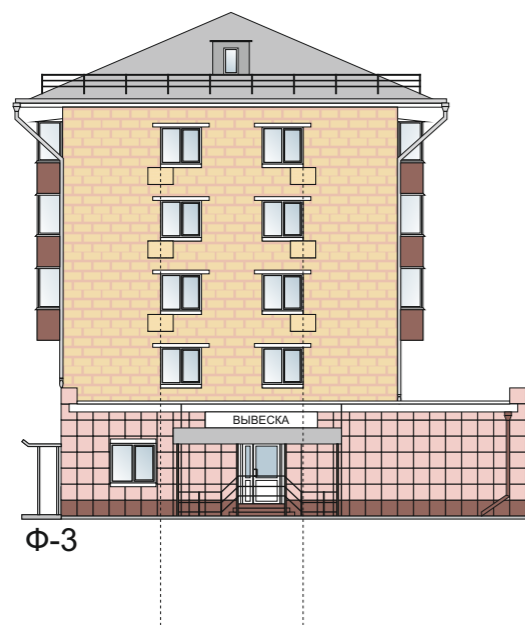


RAL 1011

Образцы цвета приняты по каталогу RAL CLASSIC

Изм.	Кол уч.	Лист	№ док.	Подп.	Дата	Многоквартирный жилой дом Российская Федерация, Иркутская область, муниципальное образование 1/4 город Усолье-Сибирско, г. Усолье-Сибирское, ул. Карла Либкнехта, 57.			
Разработал	Гук Ю.Д.				06.2026		Стадия	Лист	Листов
Проверил	Румянцева Е.Ф.				06.2026			20	22
Утв.						Отдел архитектуры и градостроительства администрации города Усолье-Сибирское			

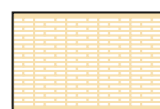
Раздел 10. Дополнительное оборудование фасадов, дополнительные элементы и устройства



Размещение блоков кондиционеров в корзинах



Допустимый вариант корзины
размер корзины 900мм x 600мм



RAL 1015



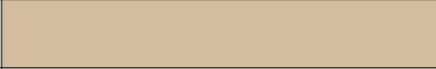







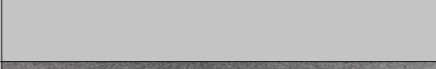



RAL 1011


Образцы цвета приняты по каталогу RAL CLASSIC

Изм.	Кол уч.	Лист	№ док.	Подп.	Дата	Многоквартирный жилой дом Российская Федерация, Иркутская область, муниципальное образование ¼ город Усолье-Сибирское, г. Усолье-Сибирское, ул. Карла Либкнехта, 57.			
Разработал	Гук Ю.Д.				06.2026		Стадия	Лист	Листов
Проверил	Румянцева Е.Ф.				06.2026			21	22
Утв.						Отдел архитектуры и градостроительства администрации города Усолье-Сибирское			

Раздел 11. Ведомость наружной отделки фасадов

№п/п	Элементы фасада	Вид отделки	Эталон колера	Артикул колера
1.	Цоколь здания	штукатурка		RAL 3009 (KRAS LAND L 118)
2.	Крыльца входов	штукатурка		RAL 7021 (KRAS LAND K 158)
3.	Стенки световых прямков	-		
4.	Стены первого этажа	штукатурка		RAL 1011 (KRAS LAND J 116)
5.	Декоративное обрамление дверей, окон первого этажа	-		
6.	Стены второго и следующих этажей	штукатурка		RAL 1015, 1011 (KRAS LAND F110, белый)
7.	Пилястры	-		
8.	Горизонтальные тяги, пояски	-		
9.	Карнизы	штукатурка		RAL 9003 (KRAS LAND белый)
10.	Обрамление окон второго и следующих этажей	-		
11.	Декоративные элементы фасадов	-		
12.	Ограждение и архитектурные детали балконов	Линейные панели		RAL 9003
13.	Окна	ПВХ-профиль, стекло		RAL 9003, прозрачное
14.	Двери	входные (подъездные) – металлические (порошковая окраска)		RAL 8017
15.	Кровля здания	Шифер		
16.	Парапетные стенки, столбики на крыше	-		
17.	Вентиляционные трубы	Оцинкованная сталь		
18.	Выходы на кровлю, слуховые окна	Линейные панели		RAL 7021
19.	Ограждение по кровле	Металл с антикоррозийным покрытием		RAL 7021
20.	Водосточные трубы	Оцинкованная сталь		
21.	Подоконные сливы	Оцинкованный стальной профиль		RAL 9003
22.	Металлические элементы	Краска		RAL 7021
23.	Отмостка	Асфальт		

Образцы цвета приняты по каталогу RAL CLASSIC

						Многоквартирный жилой дом			
						Российская Федерация, Иркутская область, муниципальное образование			
						г. город Усолье-Сибирское, г. Усолье-Сибирское, ул. Карла Либкнехта, 57.			
Изм.	Кол. уч.	Лист	№ док.	Подп.	Дата		Стадия	Лист	Листов
Разработал	Гук Ю.Д.				06.2026			22	22
Проверил	Румянцева Е.О.				06.2026		Ведомость наружной отделки фасадов		
Утв.							Отдел архитектуры и градостроительства администрации города Усолье-Сибирское		