

**Администрация  
муниципального образования  
«город Усолье-Сибирское»**

**УТВЕРЖДАЮ**  
Начальник отдела  
архитектуры и градостроительства

\_\_\_\_\_ / Е.О. Смирнова \_\_\_\_\_ /  
(ФИО)  
" \_\_\_\_ " \_\_\_\_\_ 2024г.

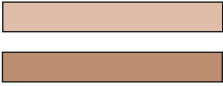







**ПАСПОРТ № 41  
ЦВЕТОВОГО РЕШЕНИЯ ФАСАДОВ  
(МАТЕРИАЛЫ И ТЕХНОЛОГИЯ ПРОВЕДЕНИЯ РАБОТ)**

**Адрес объекта: Иркутская область, г. Усолье -Сибирское,  
ул. Интернациональная, д. 30**

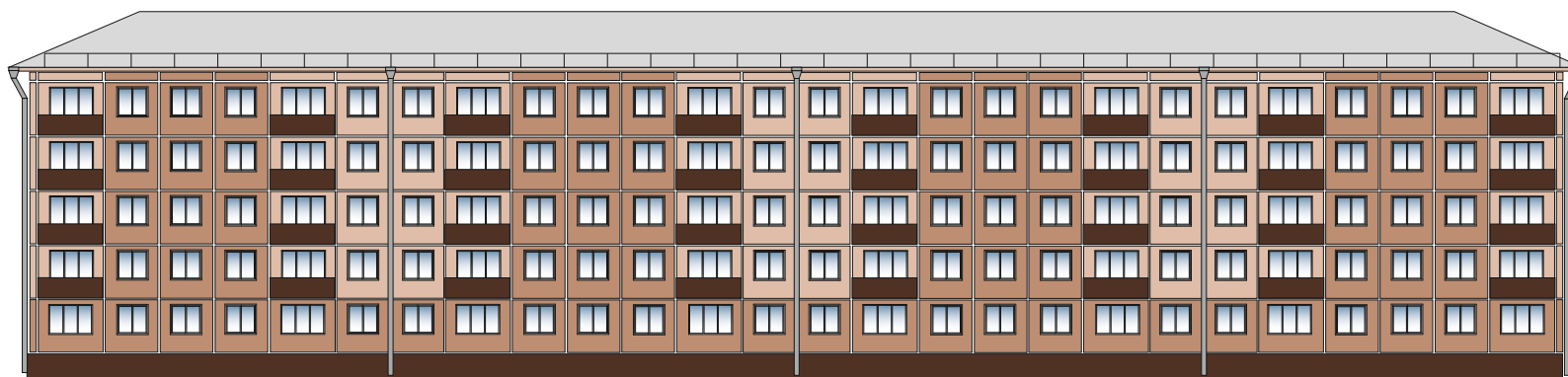
**1. Сведения об объекте**

1	Кадастровый номер земельного участка	38:31:000038:6200
2	Кадастровый номер здания	38:31:000038:388
3	Год постройки	1968г.
4	Автор проекта	главный специалист отдела архитектуры и градостроительства Чикотеева Д.А.
5	Автор колористического решения	главный специалист отдела архитектуры и градостроительства Чикотеева Д.А.
6	Этажность	пять этажей
7	Дата последнего ремонта	
8	Подрядчик производства работ	
9	Заявитель:	
	Адрес (юридический и физический)	Иркутская область, г. Усолье-Сибирское, ул. Интернациональная, д. 30
	Основание (свидетельство на право собственности, договор аренды или иного права пользования)	
10	Собственник:	Муниципальная собственность «г. Усолье-Сибирское»
	Адрес (юридический и физический)	
	Основание (свидетельство на право собственности, договор аренды или иного права пользования)	
11	Обслуживающая организация	

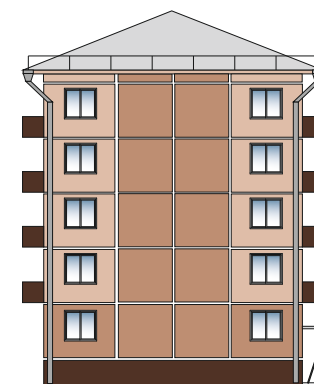
## 2. Окраска и отделка

Элемент фасада	Цвет	Образец цвета	Фактура поверхности
Стены	K 107 (KRAS LAND) L 118 (KRAS LAND)		гладкая
Эркер, пилястра			
Цоколь	L 109 (KRAS LAND)		гладкая
Карниз	J 107 (KRAS LAND)		гладкая
Фронтон			
Наличники, оконные переплеты	Белая		гладкая
Входная группа: ступени, козырек	RAL 7016 (антрацитово-серый)		гладкая
Двери	RAL 7016 (антрацитово-серый)		гладкая
Металлические конструкции и элементы: стойки, поручни, решетки	RAL 7016 (антрацитово-серый)		гладкая
Кровля			
Элементы декоративной отделки: пилоны, колонна, фриз			
Балконы	RAL 8019 (серо- коричневый)		профилированный лист

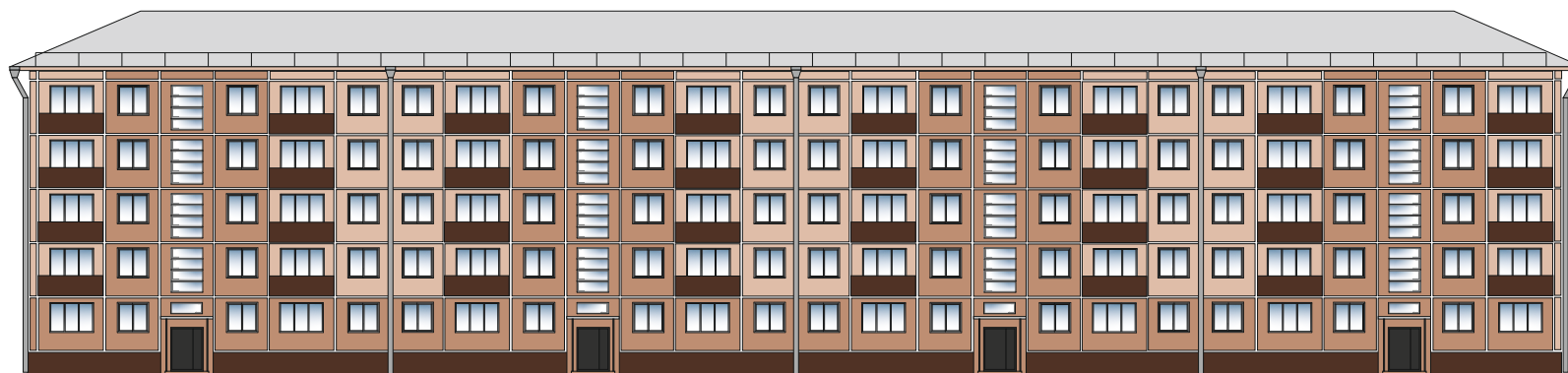
# Цветовое решение фасадов



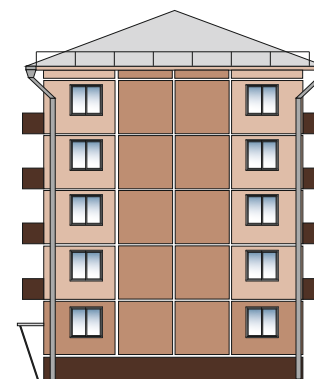
Ф-1



Ф-2



Ф-3

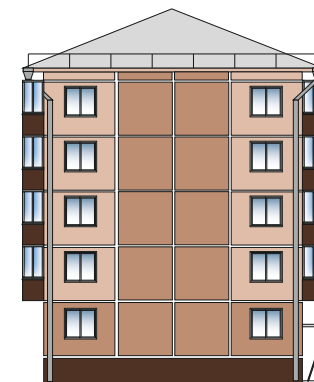


Ф-4

# Размещение балконного остекления



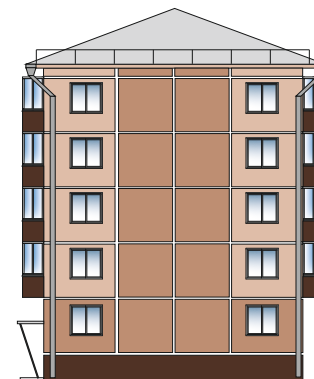
Ф-1



Ф-2



Ф-3



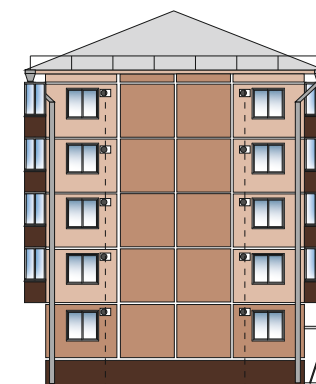
Ф-4

# Размещение кондиционеров на фасадах

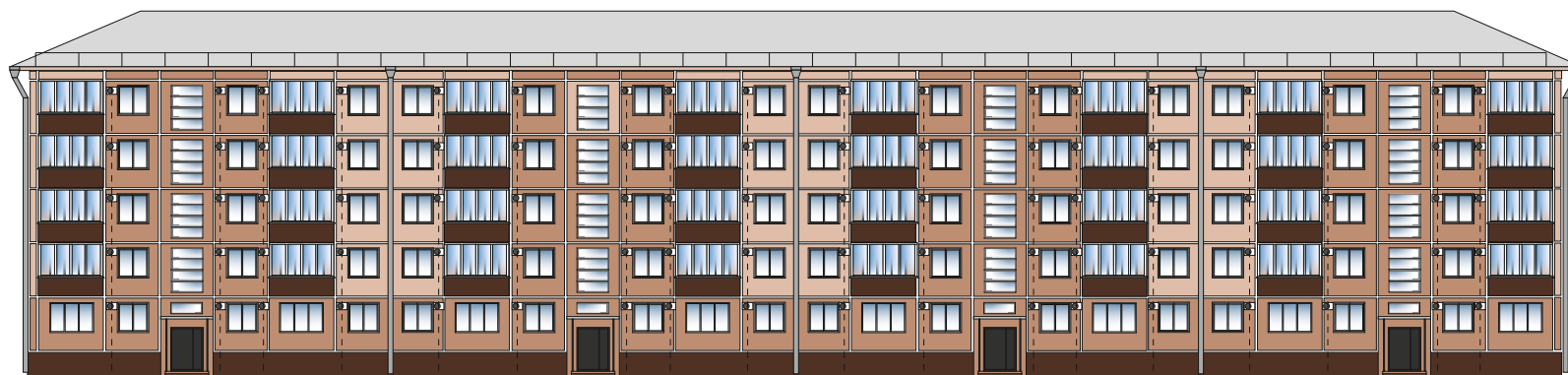


Ф-1

места установки кондиционеров

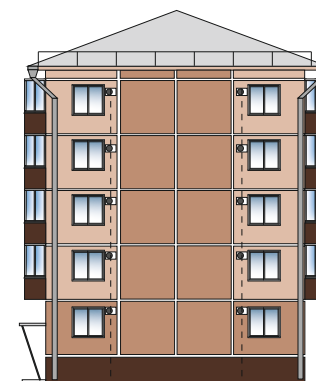


Ф-2



Ф-3

места установки кондиционеров



Ф-4

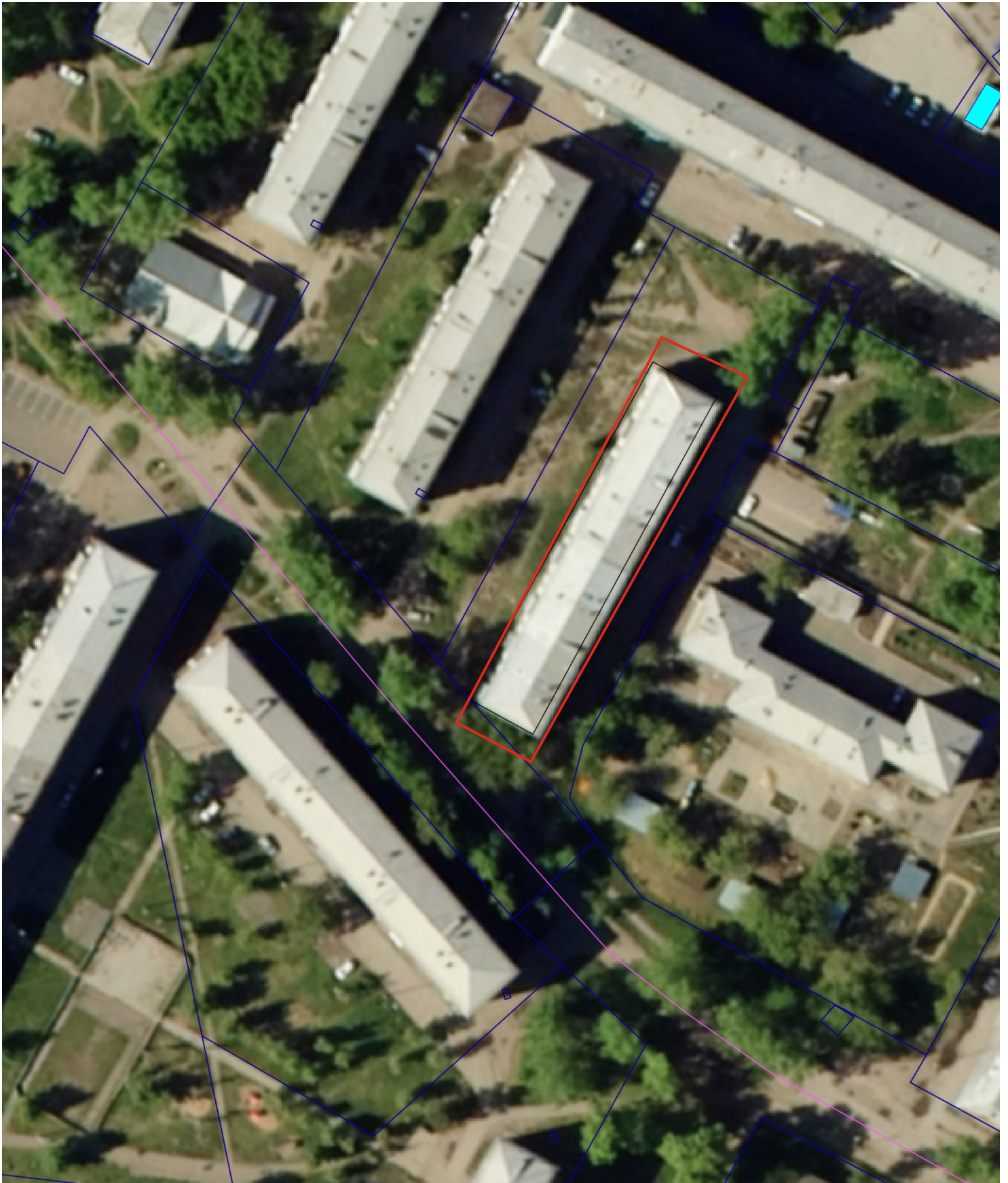
## Примечание:

Оборудовать системы вентиляции декоративными коробами  
Цвет: RAL 1019 (серо-бежевый)

### 3. Фасад и его окружение Общий вид фасада (фрагмент фасада)

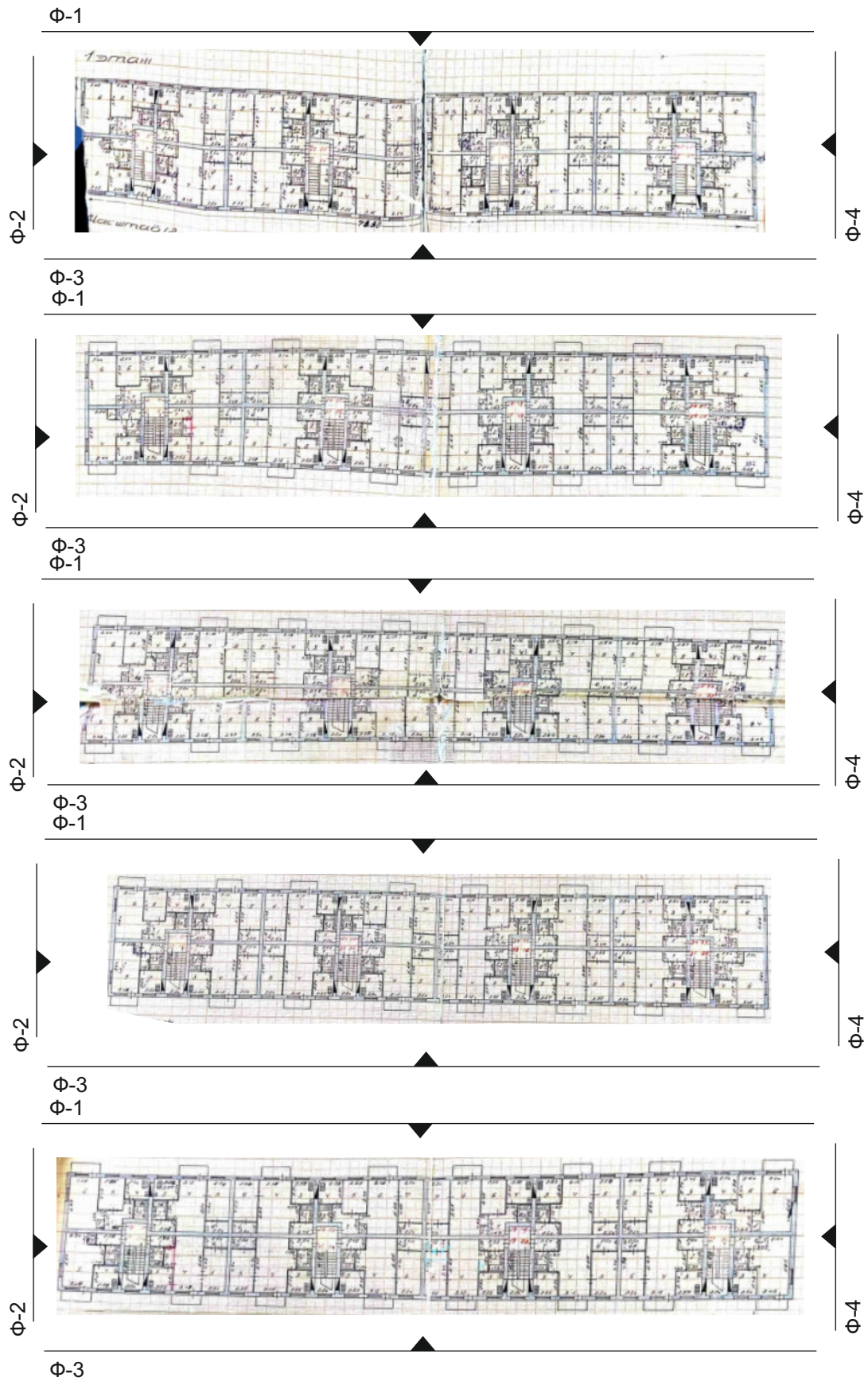


4. Расположение объекта  
Ситуационный план



М 1:1000

5. Извлечение из технического паспорта  
(поэтажный план занимаемого помещения или всего объекта)



Экспликация

Общая площадь: 3687,8 кв. м

Подсобная площадь:



## 6. Необходимые мероприятия по благоустройству прилегающей территории

### 7. Обязанности заказчика

1. Осуществлять ремонт, покраску фасадов и возведение конструктивно - объемных элементов строго в соответствии с утвержденным паспортом, соблюдая технологическое и цветовое соответствие.

2. Согласовать в ОАиГ все необходимые изменения, возникшие в ходе проведения ремонтных работ.

3. Привлекать для работы подрядные организации, имеющие соответствующие документы (лицензию на право проведения таких работ).

4. Сохранять данный паспорт как документ, подтверждающий законность произведенных работ по изменению фасада.

5. Наличие паспорта является необходимым требованием для выполнения работ по ремонту и окраске фасада.

### 8. Согласования

Собственник \_\_\_\_\_ / \_\_\_\_\_ /  
(Ф.И.О.) (балансодержатель)

Изготовитель паспорта:

*Отдел архитектуры и градостроительства администрации города Усолье-Сибирское*