

**Администрация
муниципального образования
«город Усолье-Сибирское»**

УТВЕРЖДАЮ
Начальник отдела
архитектуры и градостроительства-
главный архитектор города

/ Е.О. Румянцева /
(ФИО)
" 15 " 07 2025 г.





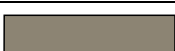
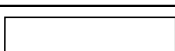


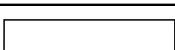

ПАСПОРТ № 15
ЦВЕТОВОГО РЕШЕНИЯ ФАСАДОВ
(МАТЕРИАЛЫ И ТЕХНОЛОГИЯ ПРОВЕДЕНИЯ РАБОТ)

Адрес объекта: Иркутская область, г. Усолье-Сибирское,
ул. Ватутина, д. 8

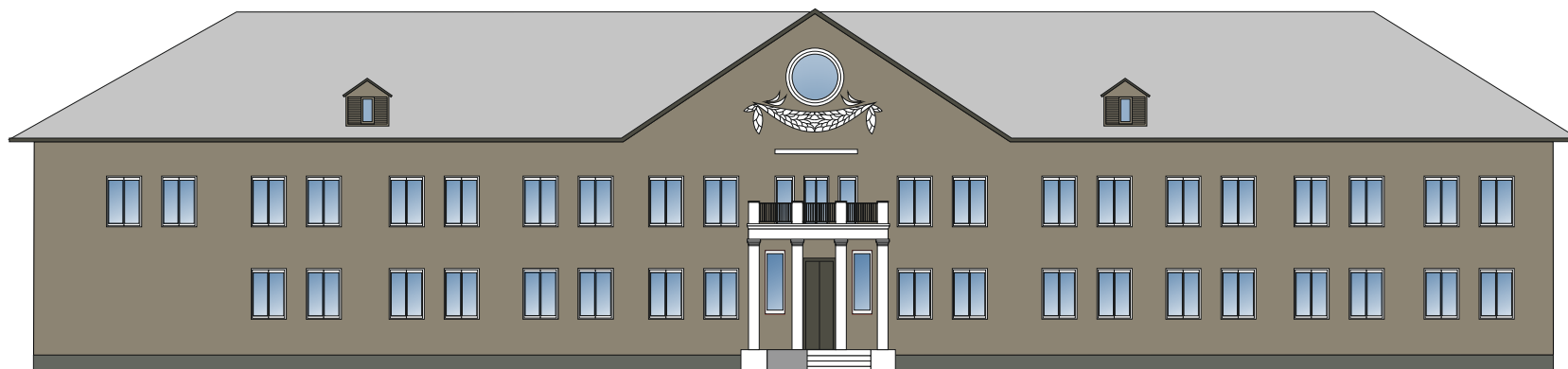
1. Сведения об объекте

1	Кадастровый номер земельного участка, на котором находится объект	38:31:000021:50
2	Кадастровый номер объекта	38:31:000020:1129
3	Год постройки	1955
4	Автор проекта	Главный специалист отдела архитектуры и градостроительства Новосартова А.Э.
5	Автор колористического решения	Главный специалист отдела архитектуры и градостроительства Новосартова А.Э.
6	Этажность	2
7	Дата последнего ремонта	
8	Подрядчик производства работ	
9	Заявитель:	Административно-хозяйственный отдел администрации города Усолье-Сибирское
	Адрес (юридический и физический)	Иркутская область, город Усолье-Сибирское, ул. Ватутина, д. 8
	Основание (свидетельство на право собственности, договор аренды или иного права пользования)	
10	Собственник:	Муниципальная собственность «город Усолье-Сибирское»
	Адрес (юридический и физический)	
	Основание (свидетельство на право собственности, договор аренды или иного	

2. Окраска и отделка

Элемент фасада	Цвет	Образец цвета	Фактура поверхности
Стены	K068 (KRAS LAND) RAL 7002 (Оливково-серый)		гладкая
Эркер, пилястра, барельеф	Белый		гладкая
Цоколь	L069 (KRAS LAND) RAL 7009 (Зелено-серый)		гладкая
Карниз	M069 (KRAS LAND) RAL 6015 (Черно-оливковый)		гладкая
Фронтон	K068 (KRAS LAND) RAL 7002 (Оливково-серый)		гладкая
Наличники, оконные переплеты	Белый		ПВХ гладкая
Входная группа: ступени, козырек	-	-	-
Двери	L155 (KRAS LAND) RAL 6022 (Коричнево-оливковый)		Металлические гладкая
Металлические конструкции и элементы: стойки, поручни, решетки	L155 (KRAS LAND) RAL 6022 (Коричнево-оливковый)		гладкая
Кровля	-	-	Шифер шероховатая
Элементы декоративной отделки: пилоны, колонна, фриз	Белый		гладкая
Балконы	RAL 6022 (Коричнево-оливковый)		гладкая

Цветовое решение фасадов



Ф-1



Ф-3

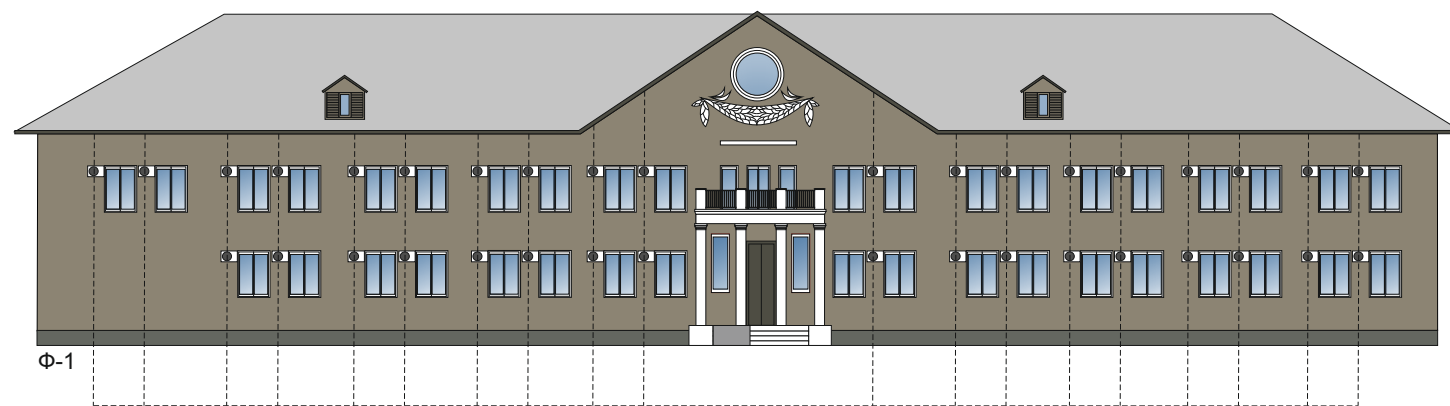


Ф-4



Ф-2

Размещение кондиционеров на фасадах



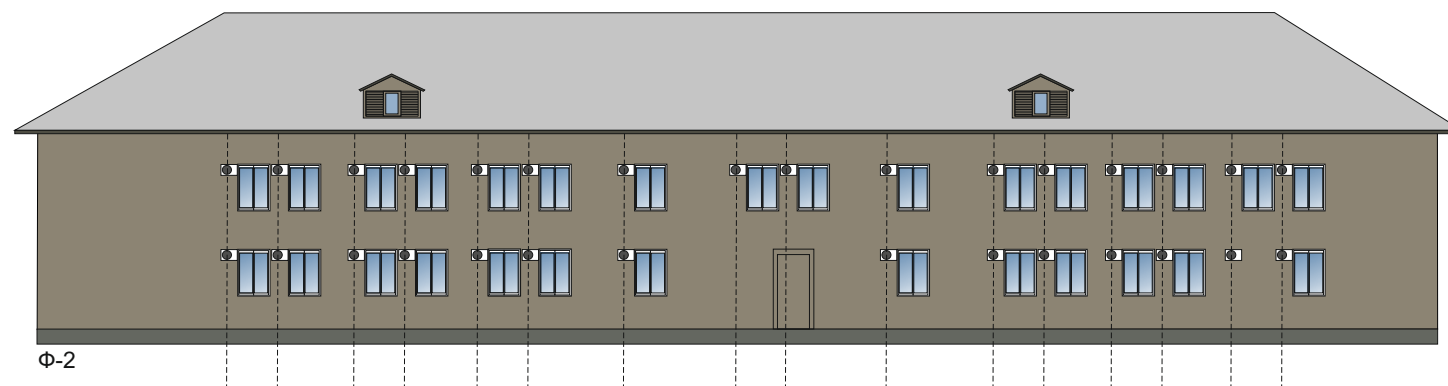
места установки кондиционеров



Ф-3



Ф-4



Ф-2

места установки кондиционеров

Примечание:

Оборудовать системы вентиляции декоративными коробами ДМК 900 Горошек, 900*600*520
Цвет: RAL 7024 (графитовый серый)



3. Фасад и его окружение Общий вид фасада (фрагмент фасада)

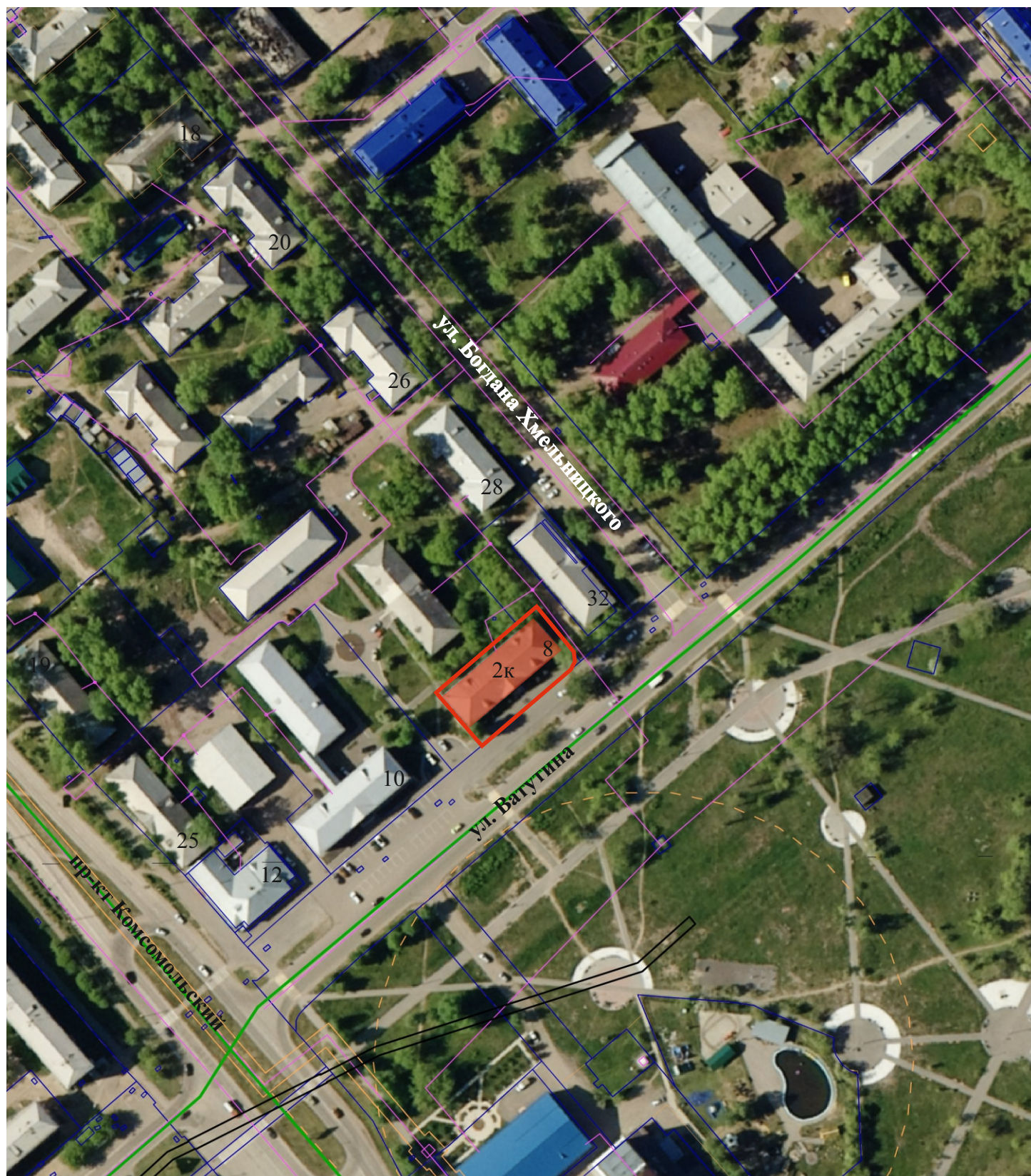


4. Расположение объекта
Ситуационный план




М 1:500

Ситуационный план



Экспликация

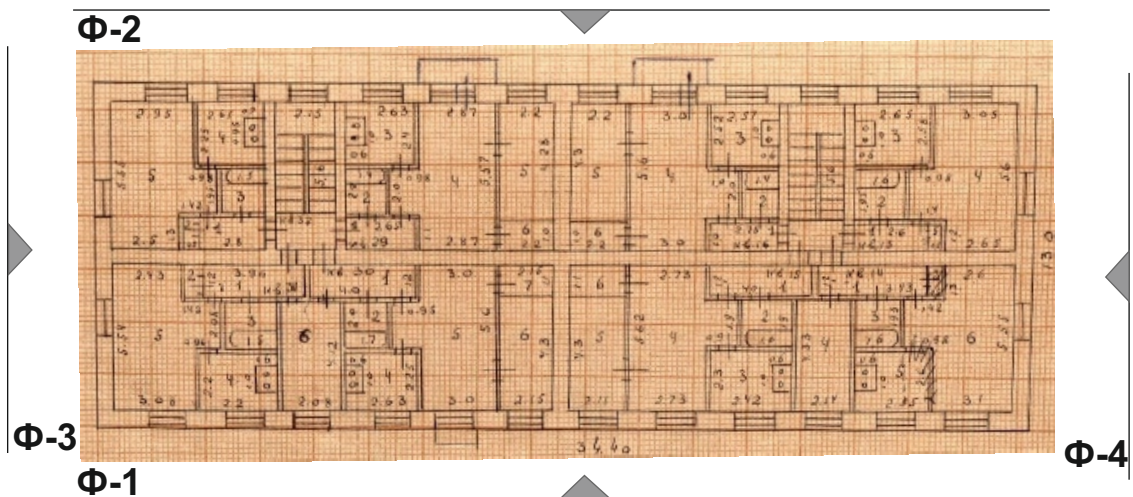
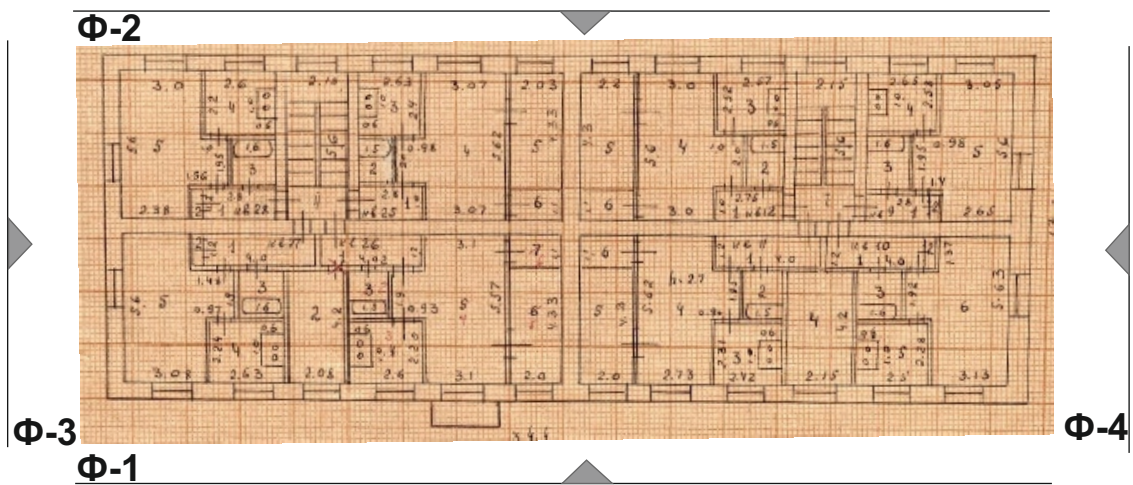
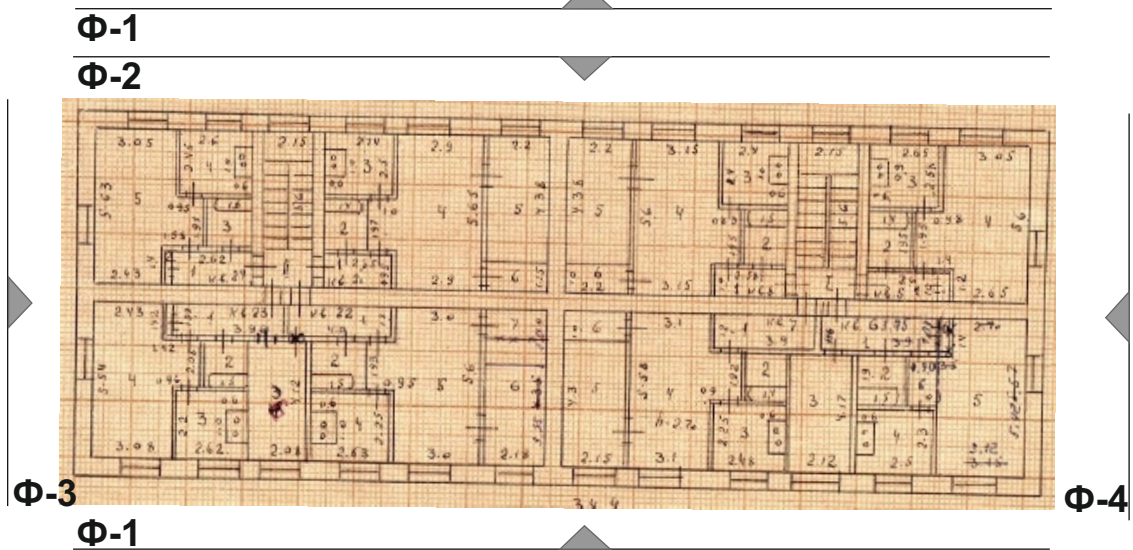
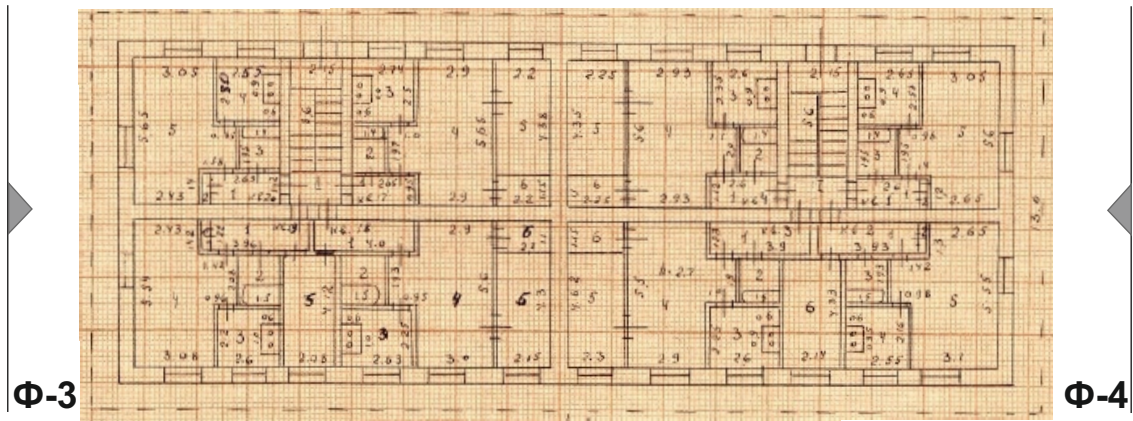
 - граница объекта

 - граница з/у

М 1:2000

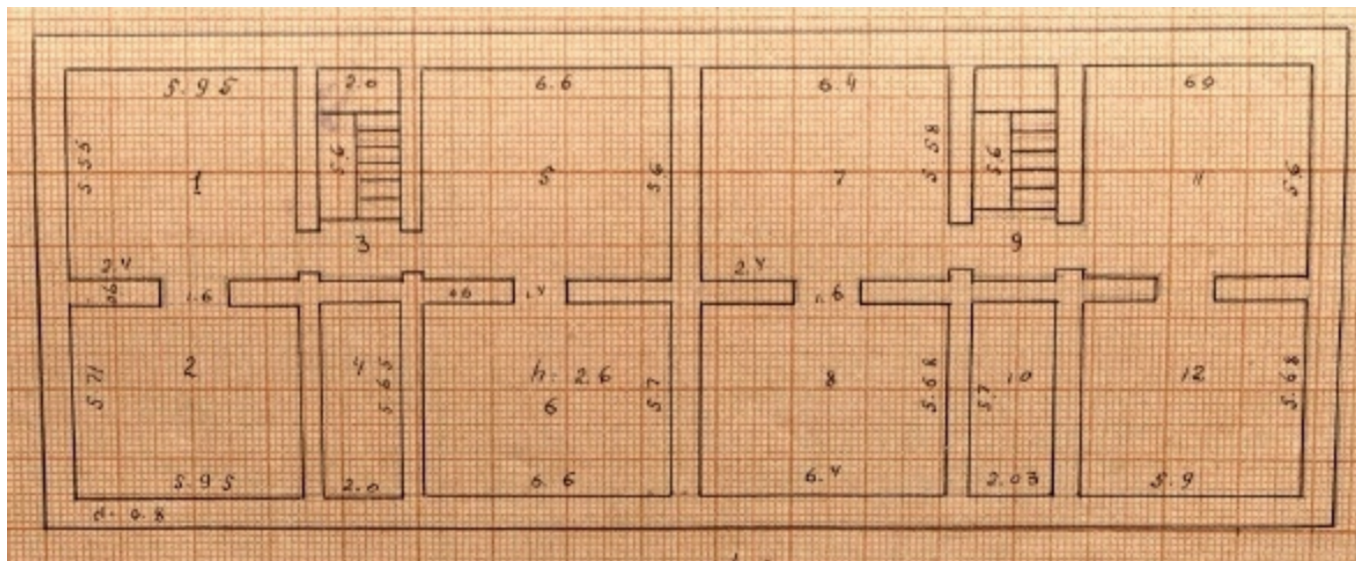
5. Извлечение из технического паспорта
(позтажный план занимаемого помещения или всего объекта)

Ф-2



5. Извлечение из технического паспорта
(позтажный план занимаемого помещения или всего объекта)

Ф-2



Ф-3

Ф-4

Ф-1

Экспликация:

Общая площадь: 1325,72

Подсобная площадь: 545,46

Дата выдачи (БТИ):

6. Необходимые мероприятия
по благоустройству прилегающей территории

7. Обязанности заказчика

1. Осуществлять ремонт, покраску фасадов и возведение конструктивно - объемных элементов строго в соответствии с утвержденным паспортом, соблюдая технологическое и цветовое соответствие.
2. Согласовать в ОАиГ все необходимые изменения, возникшие в ходе проведения ремонтных работ.
3. Привлекать для работы подрядные организации, имеющие соответствующие документы (лицензию на право проведения таких работ).
4. Сохранять данный паспорт как документ, подтверждающий законность произведенных работ по изменению фасадов.
5. Наличие паспорта является необходимым требованием для выполнения работ по ремонту и окраске фасадов.

8. Согласования

Собственник _____ / _____ /
(Ф.И.О.) (балансодержатель)

Изготовитель паспорта: отдел архитектуры и градостроительства
администрации города Усолье -Сибирское