

**Администрация
муниципального образования
«город Усолье -Сибирское»**

УТВЕРЖДАЮ
Начальник отдела
архитектуры и градостроительства

_____ / __ Е.О. Смирнова ____ /
(ФИО)
" __ " _____ 2024г.











**ПАСПОРТ № 29
ЦВЕТОВОГО РЕШЕНИЯ ФАСАДОВ
(МАТЕРИАЛЫ И ТЕХНОЛОГИЯ ПРОВЕДЕНИЯ РАБОТ)**

**Адрес объекта: Иркутская область, г. Усолье -Сибирское,
ул. Ватутина , д. 1
38:31:000029:364**

1. Сведения об объекте

1	Год постройки	1961 г.
2	Автор проекта	главный специалист отдела архитектуры и градостроительства Чикотеева Д .А.
3	Автор колористического решения	главный специалист отдела архитектуры и градостроительства Чикотеева Д .А.
4	Этажность	четыре этажа, в том числе подземных 1
5	Дата последнего ремонта	
6	Подрядчик производства работ	
7	Заявитель:	
	Адрес (юридический и физический)	Иркутская область, г. Усолье -Сибирское, ул. Ватутина , д. 1
	Основание (свидетельство на право собственности, договор аренды или иного права пользования)	
8	Собственник:	Муниципальная собственность «город Усолье -Сибирское»
	Адрес (юридический и физический)	
	Основание (свидетельство на право собственности, договор аренды или иного права пользования)	
9	Обслуживающая организация	

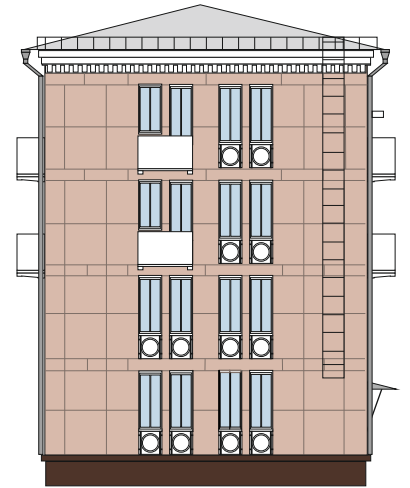
2. Окраска и отделка

Элемент фасада	Цвет	Образец цвета	Фактура поверхности
Стены	J 108 (KRAS LAND)		гладкая
Эркер, пилястра	-	-	-
Цоколь	L 107 (KRAS LAND)		гладкая
Карниз	Белый (KRAS LAND)		гладкая
Фронтон	-	-	-
Наличники, оконные переплеты	Белый		гладкая
Входная группа: ступени, козырек	RAL 7024 (графитово-серый) Серый	 	гладкая металлопрофиль
Двери	RAL 9003 (серо-коричневый)		гладкая
Металлические конструкции и элементы: стойки, поручни, решетки	RAL 7024 (графитово-серый)		гладкая
Кровля	Серый		шифер
Элементы декоративной отделки: пилоны, колонна, фриз	Белый (KRAS LAND)		гладкая
Балконы	RAL 9003 (сигнальный белый)		Профилированный лист

Цветовое решение фасадов



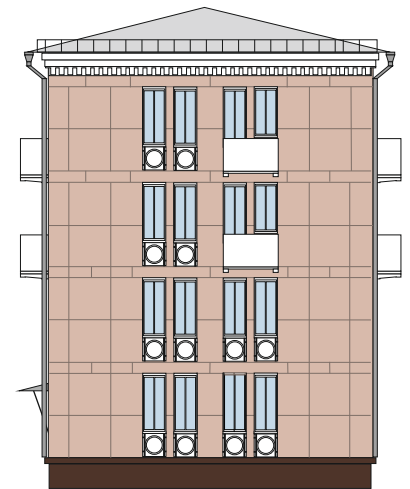
Ф-1



Ф-2



Ф-3

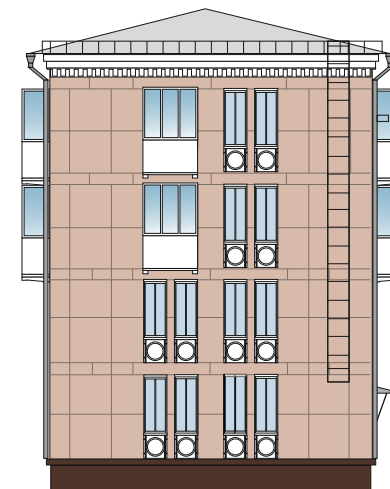


Ф-4

Цветовое решение фасадов с остеклением балконов



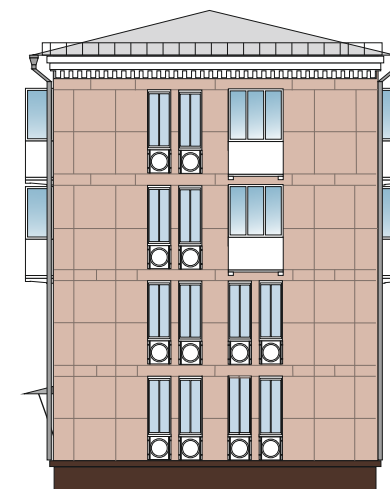
Ф-1



Ф-2



Ф-3



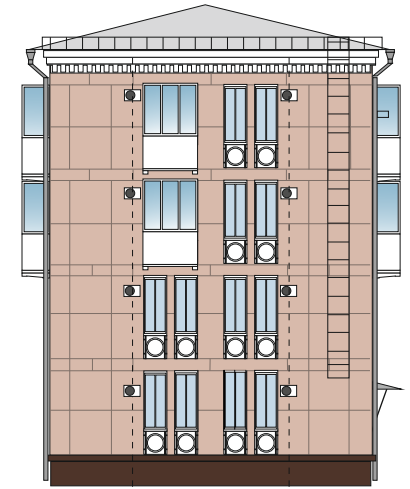
Ф-4

Цветовое решение фасадов с установкой кондиционеров



Ф-1

места установки кондиционеров

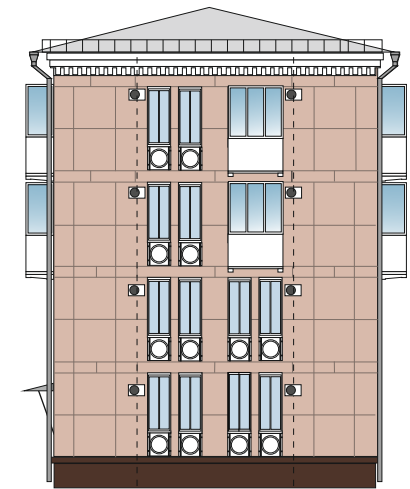


Ф-2



Ф-3

места установки кондиционеров



Ф-4

3. Фасад и его окружение Общий вид фасада (фрагмент фасада)



4. Расположение объекта
Ситуационный план



М 1:500

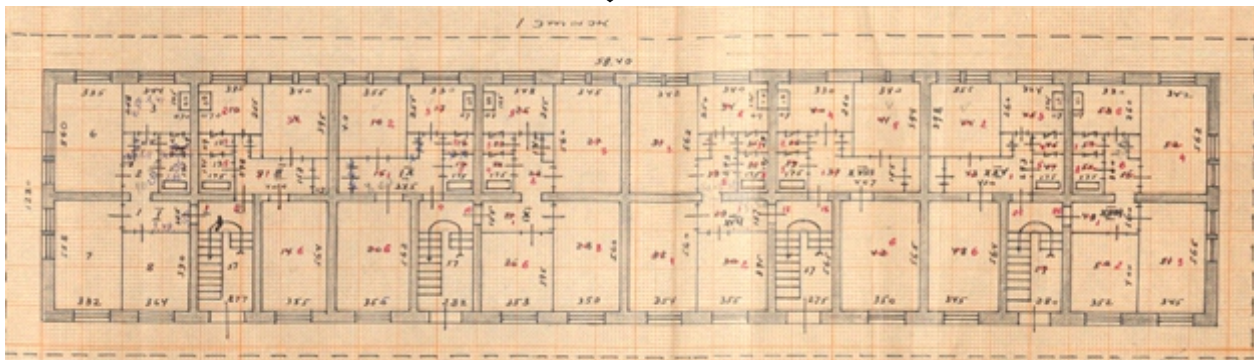
Ситуационный план



М 1:2000

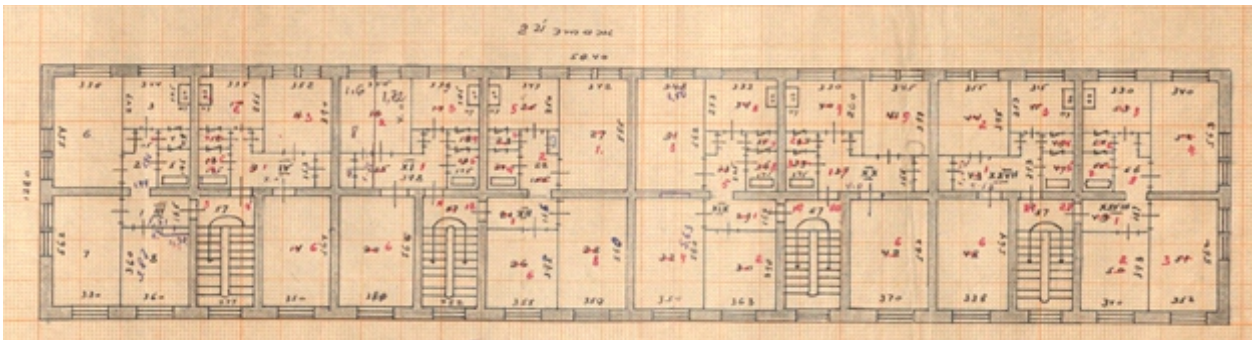
5. Извлечение из технического паспорта
(поэтажный план занимаемого помещения или всего объекта)

Ф-1



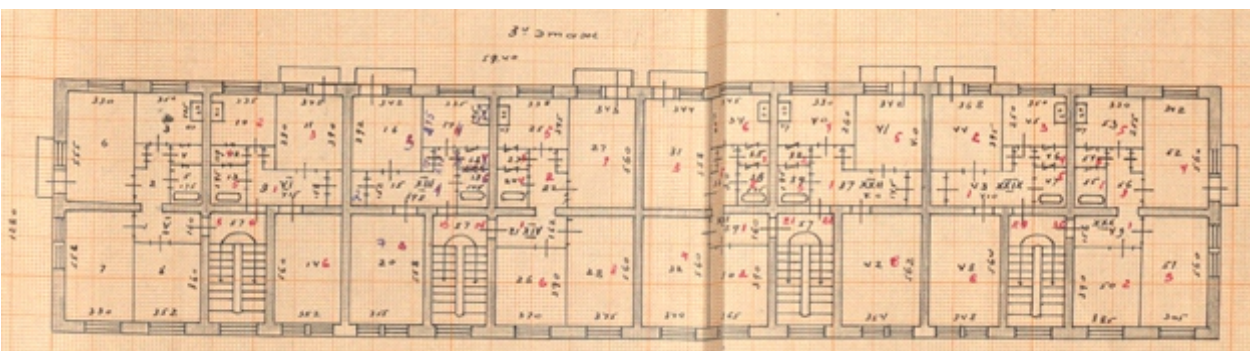
Ф-3

Ф-1



Ф-3

Ф-1



Ф-3

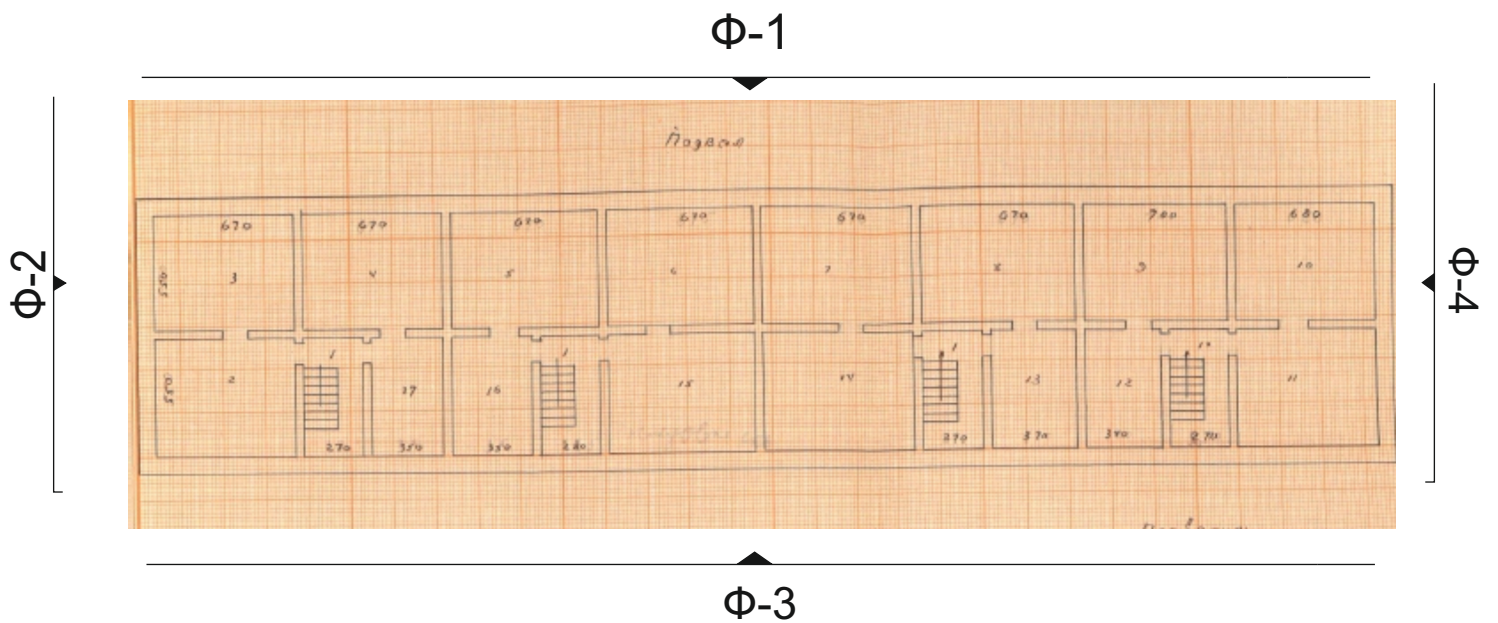
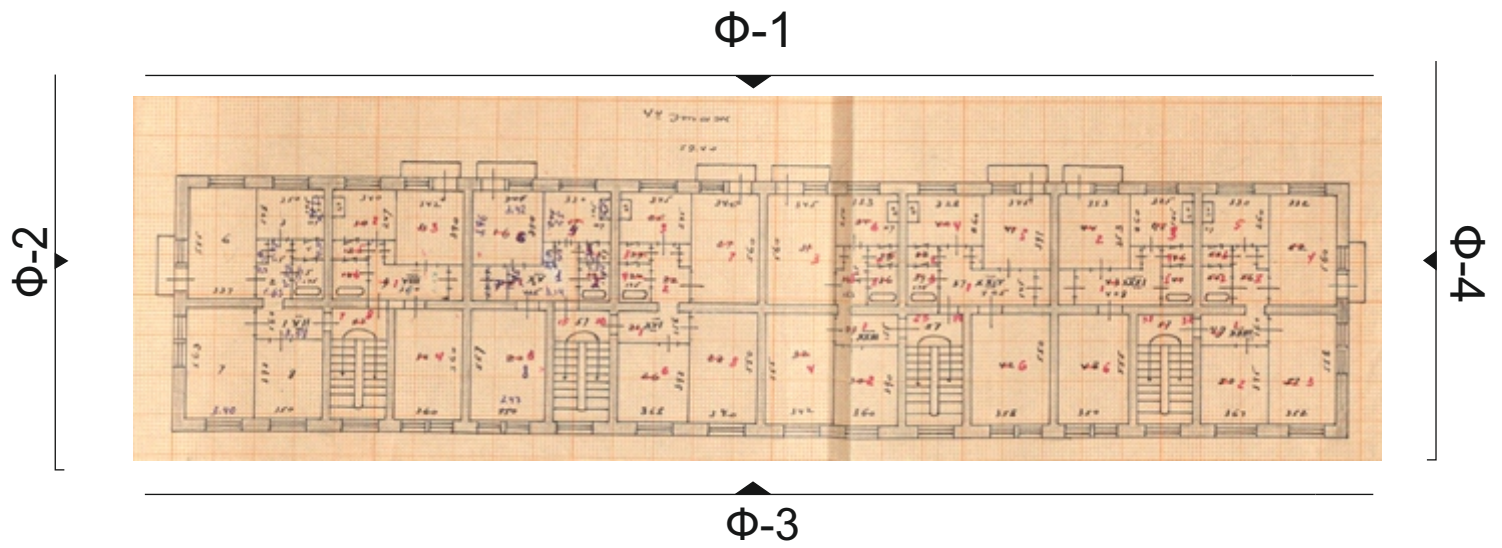
Экспликация

Общая площадь: 2 123,7 кв.м.

Подсобная площадь:

Дата выдачи (БТИ):

5. Извлечение из технического паспорта
(поэтажный план занимаемого помещения или всего объекта)



Экспликация

Общая площадь: 2 123,7 кв.м.

Подсобная площадь:

Дата выдачи (БТИ):

6. Необходимые мероприятия по благоустройству прилегающей территории

7. Обязанности заказчика

1. Осуществлять ремонт, покраску фасадов и возведение конструктивно - объемных элементов строго в соответствии с утвержденным паспортом, соблюдая технологическое и цветовое соответствие.

2. Согласовать в ОАиГ все необходимые изменения, возникшие в ходе проведения ремонтных работ.

3. Привлекать для работы подрядные организации, имеющие соответствующие документы (лицензию на право проведения таких работ).

4. Сохранять данный паспорт как документ, подтверждающий законность произведенных работ по изменению фасада.

5. Наличие паспорта является необходимым требованием для выполнения работ по ремонту и окраске фасада.

8. Согласования

Собственник _____ / _____ /
(Ф.И.О.) (балансодержатель)

Изготовитель паспорта:

Отдел архитектуры и градостроительства администрации города Усолье -
Сибирское