

Администрация  
муниципального образования  
«город Усолье-Сибирское»

УТВЕРЖДАЮ  
Начальник отдела  
архитектуры и градостроительства  
/ Е.С. Смирнова /  
(ФИО)  
" 15 " апреля 2024г.

**ПАСПОРТ № 13**  
**ЦВЕТОВОГО РЕШЕНИЯ ФАСАДА**  
(МАТЕРИАЛЫ И ТЕХНОЛОГИЯ ПРОВЕДЕНИЯ РАБОТ)

Адрес объекта: Иркутская область, г. Усолье-Сибирское,  
улица Богдана Хмельницкого, 30  
**38:31:000021:586**

1. Сведения об объекте

1	Год постройки	1955 г.
2	Автор проекта	главный специалист отдела архитектуры и градостроительства Кудряшова О.В.
3	Автор колористического решения	главный специалист отдела архитектуры и градостроительства Кудряшова О.В.
4	Этажность	два этажа
5	Дата последнего ремонта	
6	Подрядчик производства работ	
7	Заявитель:	
	Адрес (юридический и физический)	Иркутская область, г. Усолье-Сибирское, улица Богдана Хмельницкого, д. 30
	Основание (свидетельство на право собственности, договор аренды или иного права пользования)	
8	Собственник:	Муниципальная собственность «город Усолье-Сибирское»
	Адрес (юридический и физический)	
	Основание (свидетельство на право собственности, договор аренды или иного права пользования)	
9	Обслуживающая организация	

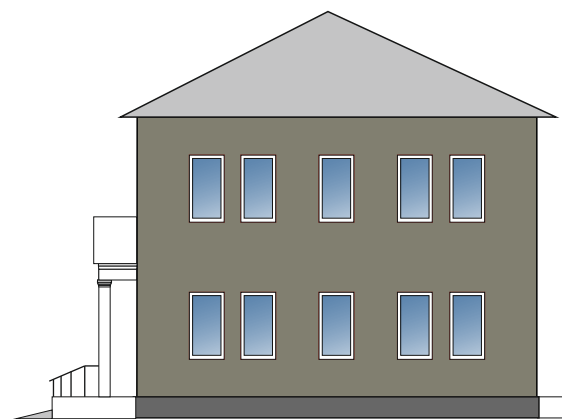
## 2. Окраска и отделка

Элемент фасада	Цвет	Образец цвета	Фактура поверхности
Стены	K068 (KRAS LAND) RAL 7002 (Оливково-серый)		гладкая
Эркер, пилястра	-	-	-
Цоколь	L069 (KRAS LAND) RAL 7009 (Зелено-серый)		гладкая
Карниз	M069 (KRAS LAND) RAL 6015 (Черно-оливковый)		гладкая
Фронтон	L155 (KRAS LAND) RAL 6022 (Коричнево-оливковый)		гладкая
Наличники, оконные переплеты	Белый		ПВХ гладкая
Входная группа: ступени, козырек	Белый, RAL 6015 (Черно-оливковый)	 	Бетон, профилированный лист
Двери	L155 (KRAS LAND) RAL 6022 (Коричнево-оливковый)		Металлические гладкая
Металлические конструкции и элементы: стойки, поручни, решетки	L155 (KRAS LAND) RAL 6022 (Коричнево-оливковый)		гладкая
Кровля	-	-	Шифер шероховатая
Элементы декоративной отделки: пилоны, колонна, фриз	Белый		гладкая
Балконы	-	-	-

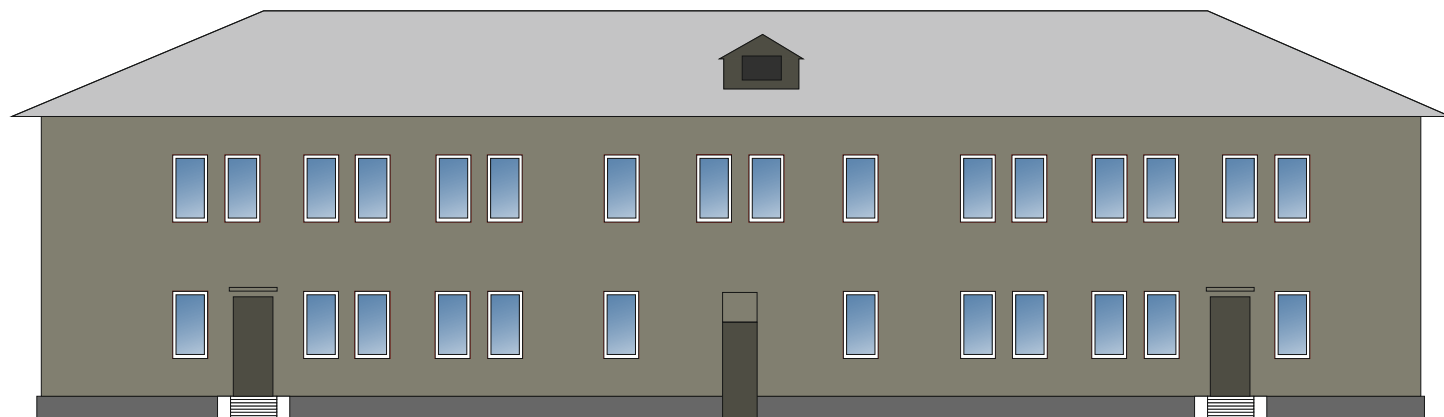
Цветовое решение фасадов:



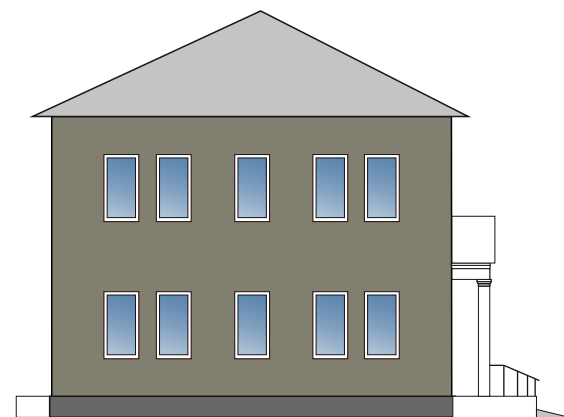
Ф-1



Ф-2



Ф-3



Ф-4

## Размещение кондиционеров на фасадах



### Примечание:

Оборудовать системы вентиляции декоративными коробами ДМК 900 Горошек, 900\*600\*520

Цвет: RAL 7024 (графитовый серый)





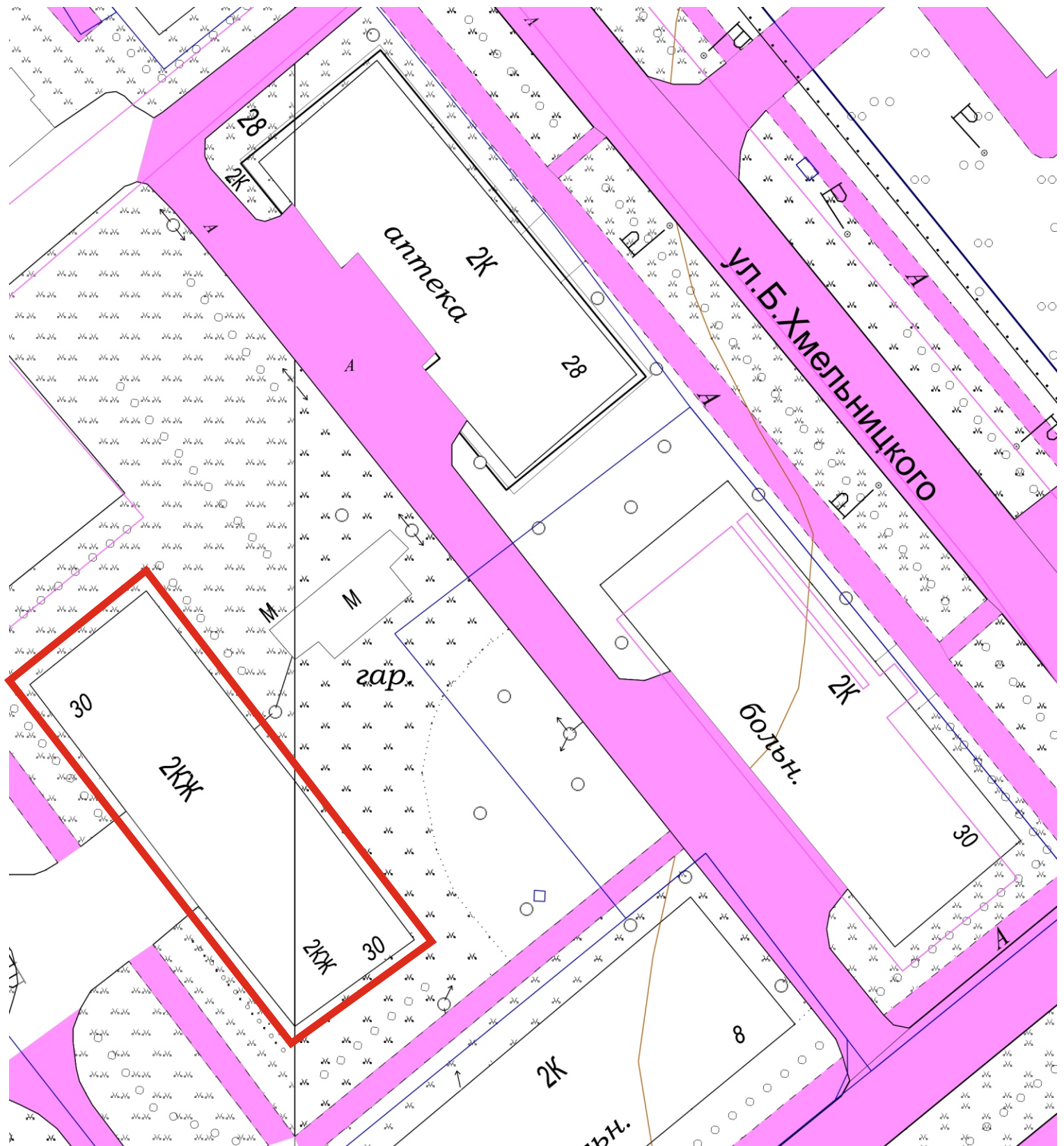
### 3. Фасад и его окружение

#### Общий вид фасада (фрагмент фасада)





#### 4. Расположение объекта Ситуационный план



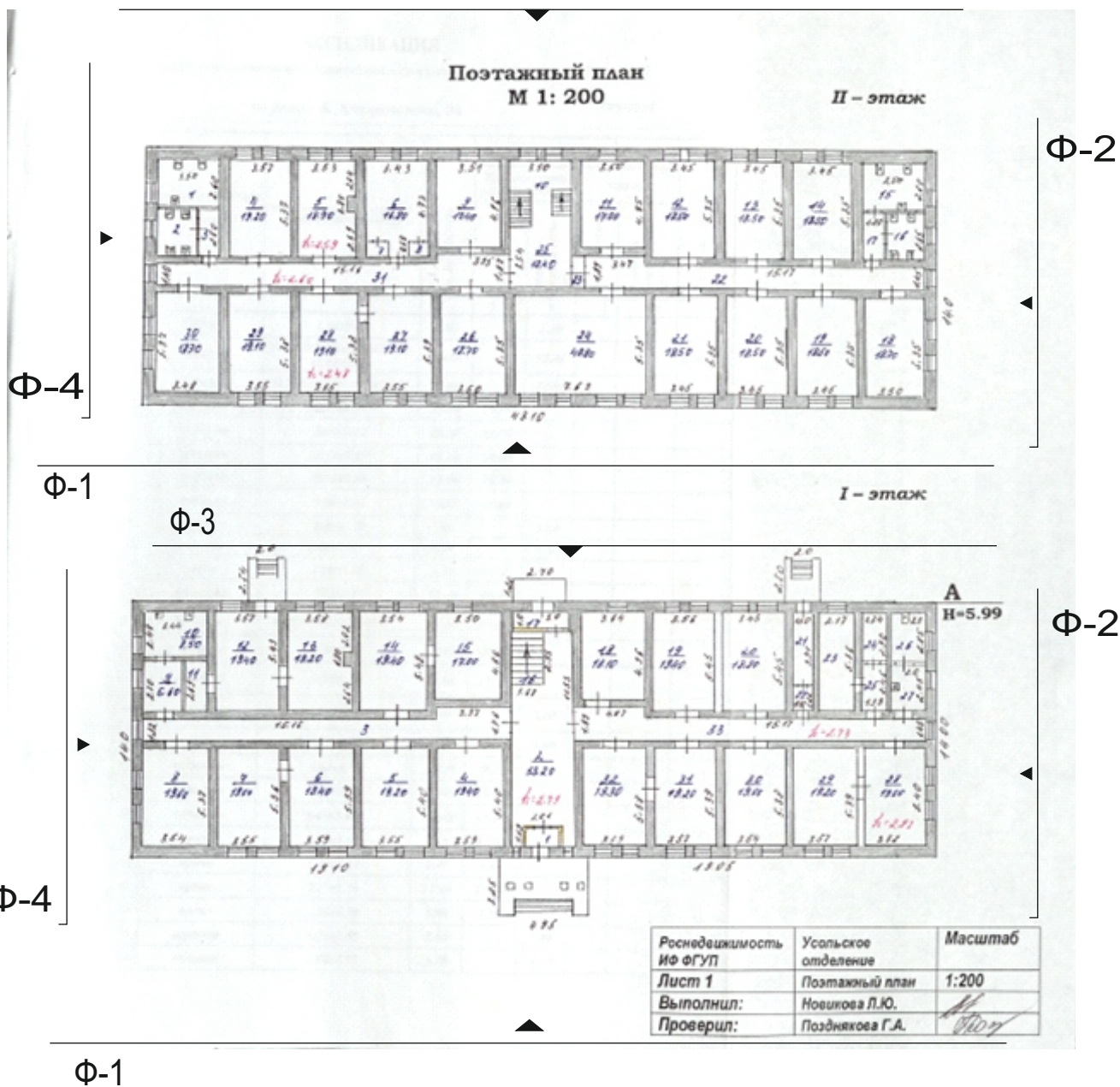
М 1:500

M 1:2000



5. Извлечение из технического паспорта  
(поэтажный план занимаемого помещения или всего объекта)

Ф-3



Экспликация

Общая площадь: 950,6 кв.м.

Подсобная площадь:

Дата выдачи (БТИ):

6. Необходимые мероприятия  
по благоустройству прилегающей территории

7. Обязанности заказчика

1. Осуществлять ремонт, покраску фасадов и возведение конструктивно-объемных элементов строго в соответствии с утвержденным паспортом, соблюдая технологическое и цветовое соответствие.
2. Согласовать в ОАиГ все необходимые изменения, возникшие в ходе проведения ремонтных работ.
3. Привлекать для работы подрядные организации, имеющие соответствующие документы (лицензию на право проведения таких работ).
4. Сохранять данный паспорт как документ, подтверждающий законность произведенных работ по изменению фасада.
5. Наличие паспорта является необходимым требованием для выполнения работ по ремонту и окраске фасада.

8. Согласования

Собственник \_\_\_\_\_ / \_\_\_\_\_ /  
(Ф.И.О.) (балансодержатель)

Изготовитель паспорта:

Отдел архитектуры и градостроительства администрации города Усолье -  
Сибирское