

ДИЗАЙН-КОД Г. УСОЛЬЕ-СИБИРСКОЕ ИРКУТСКАЯ ОБЛАСТЬ



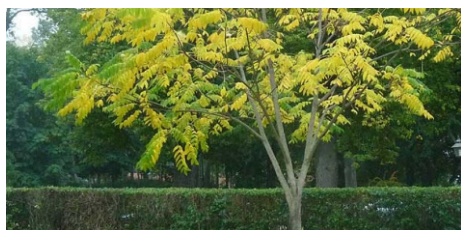
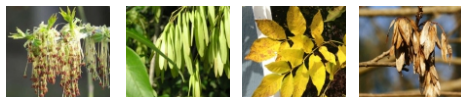
Ясень обыкновенный
Fraxinus excelsior



Условное обозначение:

Сред. высота: 15 м
Сред. диаметр кроны: 6 м
Годовой прирост: от 40-50 см

Примечание: светолюбив. Частую стрижку кроны производить не рекомендуется. Достаточно оздоровительной обрезки больных,



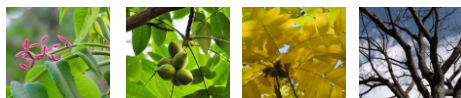
Орех манчжурский
Juglans mandshurica



Условное обозначение:

Сред. высота: 15 м
Сред. диаметр кроны: 10 м
Годовой прирост: от 50-70 см

Примечание: Зимой малозаметен, лучше садить в группах. Переносит избыточное увлажнение. Проявляет высокую зимостойкость



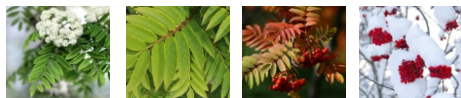
Рябина обыкновенная
Sorbus aucuparia



Условное обозначение:

Сред. высота: 3 м
Сред. диаметр кроны: 3 м
Годовой прирост: от 30-40 см

Примечание: светолюбива, выносит полутень. Недостаточно дымо- и газоустойчива. Ветроустойчива. Не требует специального ухода



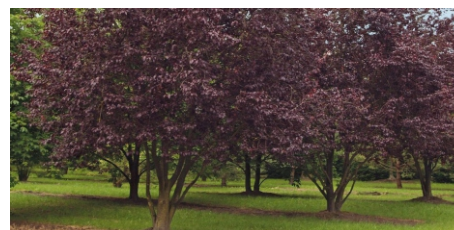
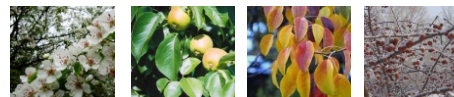
Груша уссурийская
Pyrus ussuriensis



Условное обозначение:

Сред. высота: 8 м
Сред. диаметр кроны: 8 м
Годовой прирост: от 10- 20 см

Примечание: ветроустойчива, пыле-, дымо- и газоустойчива, может расти в условиях города. Засухоустойчива. Хорошо переносит обрезку и формовку.



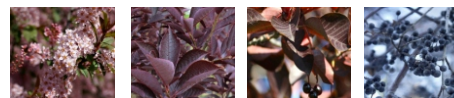
Черемуха обыкновенная Колората
Prunus padus Colorata



Условное обозначение:

Сред. высота: 5 м
Сред. диаметр кроны: 5 м
Годовой прирост: от 40-50 см

Примечание: неприхотлива, подходит для города, газоустойчивость невысокая. В начале лета необходимо проводить защитные мероприятия от моли и тли



Бархат амурский
Phellodendron amurense



Условное обозначение:

Сред. высота: 10 м
Сред. диаметр кроны: 8 м
Годовой прирост: от 30-50 см


Примечание: светолюбив, выносит затенение. Для одиночных и солитер групповых посадках. Устойчив к вредителям и болезням.



СПЕЦИФИКАЦИЯ ЭЛЕМЕНТОВ ОЗЕЛЕНЕНИЯ

Кустарники



Ива пурпурная Нана 
Salix purpurea Nana

Условное обозначение:
Сред. высота: 1,5 м
Сред. диаметр кроны: 1 м
Годовой прирост: от 25 см

Примечание: хорошо приживается. Необходимо раз в год по весне обрезать, формировать кусты в высоту 50 см. Любит влажные почвы



Пузыреплодник Диابل Д-Ор 
Physocarpus opulifolius Diabla dOr

Условное обозначение:
Сред. высота: 2 м
Сред. диаметр кроны: 2 м
Годовой прирост: от 30-40 см

Примечание: растёт быстро Жаростоек и умеренно засухоустойчив. Пыле-, дымо-, газоустойчив, хорошо переносит городскую среду. Раз в год необходима обрезка




Сосна горная 
Pinus mugo

Условное обозначение:
Сред. высота: 4 м
Сред. диаметр кроны: 5 м
Годовой прирост: от 12-15 см

Примечание: дымо-, газоустойчива. Выносит среднее уплотнение почвы, не наблюдаются повреждения снегом. Но необходимо защищать от собак



Рябинник рябинолистный 
Sorbaria sorbifolia

Условное обозначение:
Сред. высота: 3 м
Сред. диаметр кроны: 1 м
Годовой прирост: от 30-40 см

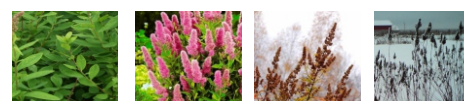
Примечание: Устойчив к вредителям и болезням. Хорошо переносит стрижку. Хорошо переносит городские условия. На зиму соцветия не обрезать




Пузыреплодник Дартс Голд 
Physocarpus opulifolius Dart's Gold

Условное обозначение:
Сред. высота: 1,5 м
Сред. диаметр кроны: 1 м
Годовой прирост: от 30-40 см

Примечание: растёт быстро Жаростоек, умеренно засухоустойчив. Пыле-, дымо-, газоустойчив, хорошо переносит городскую среду. Раз в год нужна



Спирея Биллиарда 
Spiraea Billiardii

Условное обозначение:
Сред. высота: 2 м
Сред. диаметр кроны: 1,5 м
Годовой прирост: от 10-15 см

Примечание: зимостойкость высокая Для одиночных и групповых посадок, свободно растущих живых изгородей, укрепления склонов

СПЕЦИФИКАЦИЯ ЭЛЕМЕНТОВ ОЗЕЛЕНЕНИЯ

Травянистые многолетники



Вейник Карл Фостер
Karl Foerster

Условное обозначение:
Сред. высота: 1,5 м
Сред. диаметр кроны: 0,5 м
Годовой прирост: -

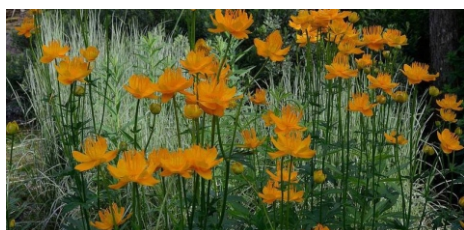
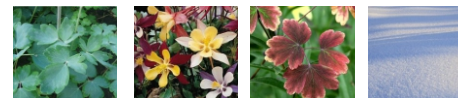
Примечание светлое, возможно в полутени, длина метелок в этом случае уменьшается. Красивые метелки сохраняются на растении



Эхинацея пурпуря Магнус
Physocarpus opulifolius Diable dOr

Условное обозначение:
Сред. высота: 1 м
Сред. диаметр кроны: -
Годовой прирост: -

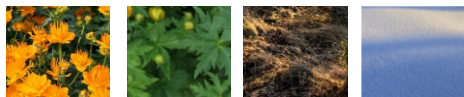
Примечание светолюбива. С приходом весны эхинацеи просыпаются довольно поздно. Хорошо разросшимся и старым растениям нужно проводить



Купальница Голден Квин
Golden Queen

Условное обозначение:
Сред. высота: 0,7 м
Сред. диаметр кроны: -
Годовой прирост: -

Примечание за счет ранних сроков цветения является ценным видом для посадки в цветочные группы и миксбордеры



Вейник Овердам
Overdam

Условное обозначение:
Сред. высота: 1 м
Сред. диаметр кроны: -
Годовой прирост: -

Примечание Многолетний злак с ползучим корневищем, образующий дернину. Подходит как в группах, миксбордерах и солитер



Гелиопсис
Heliopsis

Условное обозначение:
Сред. высота: 0,3 м
Сред. диаметр кроны: -
Годовой прирост: -

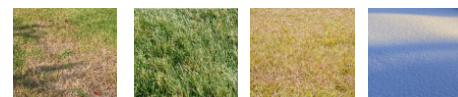
Примечание травянистые многолетники с компактным или ползучим корневищем. продолжительность цветения куста более месяца. На зиму нужно



Газон

Условное обозначение:
Сред. высота: -
Сред. диаметр кроны: -
Годовой прирост: -

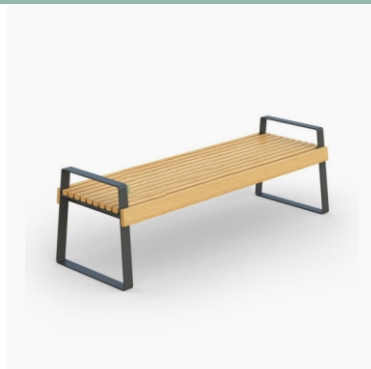
Примечание:
мятлик луговой — 20%,
овсяница красная — 40%,
райграс пастбищный — 40%





Скамья со спинкой «Глория»

Материал	Металл и дерево
Длина	1800, 2000 мм; 700 мм (стул)
Ширина	755 мм
Высота	850 мм
Вес	45,7 кг
Высота сиденья	440 мм



Скамья без спинки «Глория»

Материал	Металл, дерево
Длина	1800 мм
Ширина	590 мм
Высота	570 мм
Вес	33,1 кг
Высота сиденья	450 мм

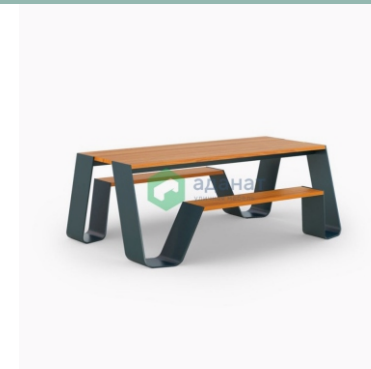


Настил для сидения



Скамья радиусная

Материал	Металл, дерево
Длина	Любая
Ширина	500 мм
Высота сиденья	450 мм
Минимальный внешний радиус	1500 мм



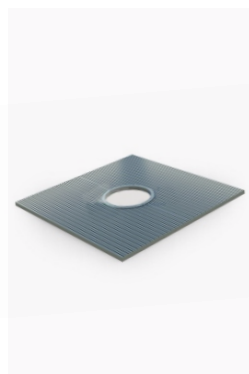
Стол уличный со скамьями

Материал	металл, дерево
Длина	2000 / 3000 мм
Ширина	1640 мм
Высота	740 мм



Урна для экскрементов

Длина	250 мм
Ширина	200 мм
Высота	930 мм
Объем	30 литров



Решетка пристольная
1,5x1,5 м

Длина	1000, 1200, 1500, 2000 мм
Ширина	1000, 1200, 1500, 2000 мм
Вес	35,3 кг (1000), 50 кг (1200), 74,6 кг (1500), 127 кг (2000)
Размер пристольного отверстия	570 мм



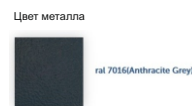
Урна круглая

Материал	Металл и дерево
Высота	700 мм
Вес	15,5 кг
Диаметр	400 мм
Объем	45 литров



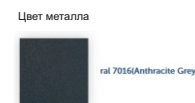
Велопарковка

Длина	1277 мм
Ширина	50 мм
Высота	930 мм



Урна для раздельного
сбора мусора

Материал	Металл
Длина	775 мм и 945 мм
Ширина	260 мм
Высота	985 мм
Объем	3 бака по 30 л



ПОДБОРКА ОСВЕЩЕНИЯ



Освещение дорожного полотна, пешеходного и велосипедного транзитов



SAROS - TV 50/1 3К 28 Вт (15гр)*
Осветительная система «Тверь»
высотой 5 м с одним
светильником



SAROS - TV 50/2 3К 2x28 Вт (15гр)*
Осветительная система «Тверь»
высотой 5 м с двумя
светильниками

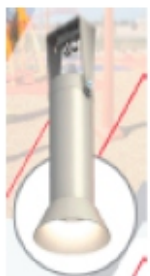


Освещение пешеходных транзитов, площадей

SAROS - RON S 3К С 50Вт
Светильник Рондо

SV40/3
Опора СВИРЬ высотой 4 м

Освещение площадок для игр и отдыха



SAROS - MULT LED 5 3К W 6Вт
Пржектор Мультик с
креплением на трос



Освещение площадок для игр и отдыха



SAROS - Cherry 20 0 3К 20Вт
Светильник Вишенка



SV60/3
Опора СВИРЬ высотой 6 м

ПОДБОРКА МАТЕРИАЛОВ ПОКРЫТИЙ

Щепа из хвойных пород деревьев



Детские площадки

Набивное покрытие

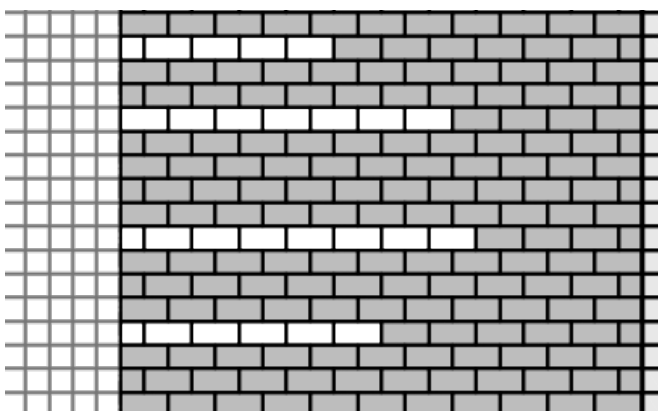


Детские площадки, площадки отдыха, дорожки в зеленых зонах

Резиновая крошка

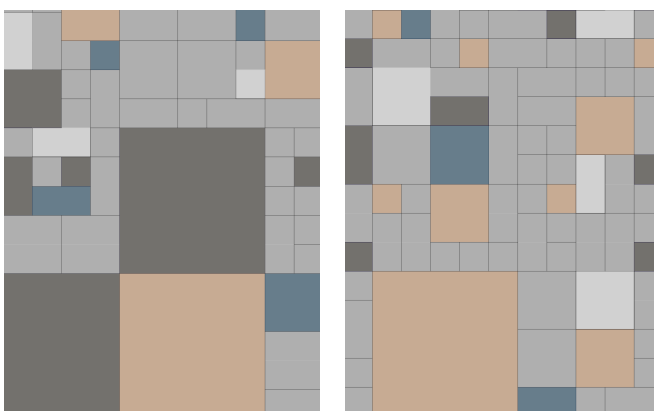


Детские и спортивные площадки



Тротуарная плитка Ла-Линия
Размеры: 100x100, 100x200
Цвет: серый, белый

Пешеходный транзит



Тротуарная плитка Ла-Линия, Квадрум
Размеры: 100x100, 100x200, 200x200, 500x500
Цвет: серый, белый, синий, оранжевый, черный

Паттерн для создания акцентов на площадях



Мелкозернистый асфальтобетон
Велодорожка

РЕКОМЕНДАЦИИ ПО ФАСАДАМ

Цветовая палитра

Палитра цветов подобрана на основе каталога цветов RAL CLASSIC. Для цоколей необходимо применять тон, совпадающий с тоном основной плоскости фасада или темнее его. Элементы входных групп принимать в одной цветовой гамме с фасадом или из рекомендуемой цветовой палитры второстепенных элементов

	Основные оттенки цоколей, второстепенных элементов		Основные оттенки фасадов		
Палитра 1					
Палитра 2	Основные оттенки цоколей, второстепенных элементов		Основные оттенки фасадов		
Палитра 3	Основные оттенки цоколей, второстепенных элементов		Основные оттенки фасадов		
Палитра 4	Основные оттенки цоколей, второстепенных элементов		Основные оттенки фасадов		
Палитра 5	Оттенки фасадов, цоколей второстепенных элементов				
Палитра 6					

Материалы фасадов и цоколей

Не рекомендуется использование облицовочных материалов, таких как сайдинг, профлист или других материалов, искажающих архитектурный облик средней застройки советского периода. Исключить применение архитектурных элементов, состоящих из полимерных материалов и яркие цветовые комбинации материалов

Перечень разрешенных материалов цоколей и фасадов объектов сервиса и торговли

⊗ Перечень запрещенных материалов

ФАСАДЫ

Фасады



Яркие цвета покраски фасадов, противоречащие окружающему контексту, многоцветие



Использование сдержанной и гармоничной цветовой палитры

Торговые объекты на 1 этаже жилых домов

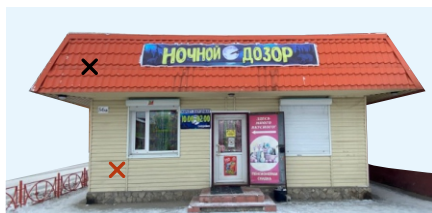


Исключить: козырьки и входные группы в разной стилистике, применение разных материалов облицовки первых этажей жилых зданий, применять единую покраску исторических панелей в цвет фасада, на тон темнее или выполнить общую облицовку из перечня рекомендуемых материалов



Единая стилистика крылец и их ограждений, козырьков входных групп, единая гармоничная цветовая гамма

НЕСТАЦИОНАРНЫЕ ТОРГОВЫЕ ОБЪЕКТЫ

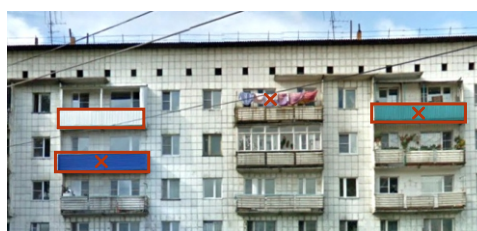


Яркие цвета облицовочных материалов, обшивка сайдингом и стилизованная кладка кровли противоречит средовому контексту



Использование фасадных панелей сдержанной цветовой палитры

Балконы

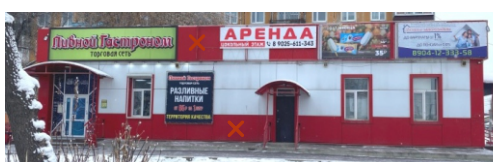


Исключить: разные цвета обшивки балкона, изменение формы и конструкции балконов и лоджий, самовольное устройство козырьков, наружных приспособлений для сушки белья, заменить изношенные материалы обшивки балконов



Все балконы необходимо делать в единой цветовой гамме в цвет фасада или на несколько тонов темнее его, возможны цветовые акценты и приведенной палитры??

ОТДЕЛЬНОСТОЯЩИЕ ТОРГОВЫЕ ОБЪЕКТЫ

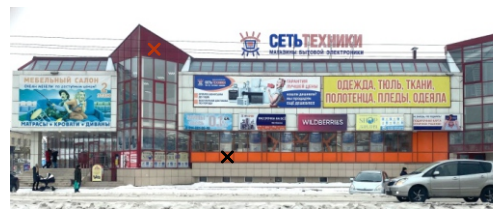


Активные цвета и контрастные цветовые сочетания



Гармоничная цветовая гамма, которая становится фоновой средой

ТОРГОВЫЕ ЦЕНТРЫ



Яркие цвета облицовочных материалов, элементов оконных проемов, цветной оконный переплет



Использование фасадных панелей в сдержанной цветовой палитре

ТИПОГРАФИКА

Рекомендации по типографике

Для вывесок зданий, у которых нет фирменного или зарегистрированного логотипа рекомендуется использовать гротескные шрифты так как они уместны для современной застройки. Не рекомендуется использовать шрифты с засечками



Aa

Гротескный шрифт без засечек



Aa

Антиквенный шрифт с засечками



Aa

Акцентные шрифты

Искажения и цветовые решения



КАФЕ

Плохая читаемость текста из-за искажения

КАФЕ

плохая читаемость текста из-за градиента

КАФЕ

Неподходящая стилистика для основного шрифта. Подходит для исторического контекста

КАФЕ

Не рекомендуется использовать больше одного цвета и обводки

Рекомендации по шрифтам

Обозначенные ниже шрифты рекомендуются для использования во всех видах вывесок вдоль улицы



КАФЕ

Helvetica

КАФЕ

Arial black

КАФЕ

Panton

КАФЕ

Isocoreur

Рекомендации по типам вывесок



Вывеска с подложкой. Закрепляется на плоскости фасада



Вывеска без подложки закрепляется на фасаде

КАФЕ

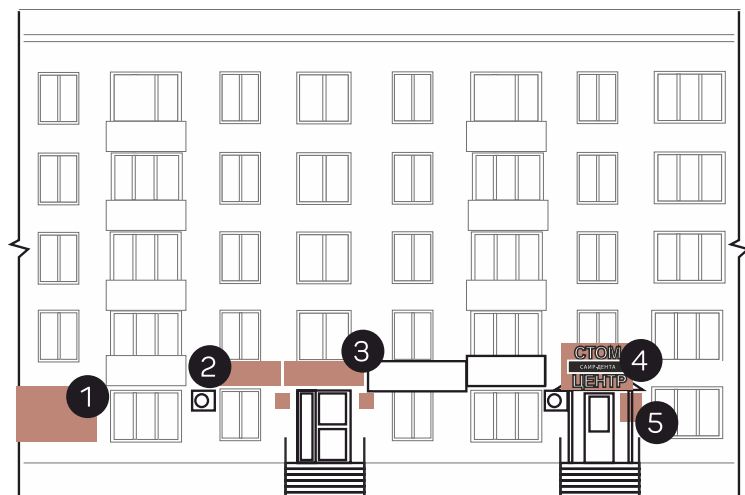
Панель-кронштейн размещается перпендикулярно плоскости фасада



Крышная установка для размещения на крыше здания

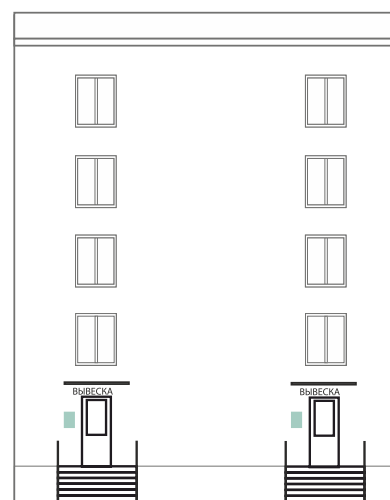


ТОРГОВЫЕ ОБЪЕКТЫ НА 1 ЭТАЖЕ ЖИЛЫХ ДОМОВ



Уличный фронт с нарушением правил размещения вывесок

1. Реклама перекрывающая окна недопустима
2. Системы вентиляции портят внешний вид здания
3. Панели-кронштейны разные по уровню и по размеру рекомендуется привести в общий размер
4. Не рекомендуется располагать вывески в два и более ряда
5. Не рекомендуется размещать много информации на вывесках, тем самым увеличивая их размер и количество
6. Хаотичная реклама на фасадах делает внешний вид здания непривлекательным создает визуальный шум



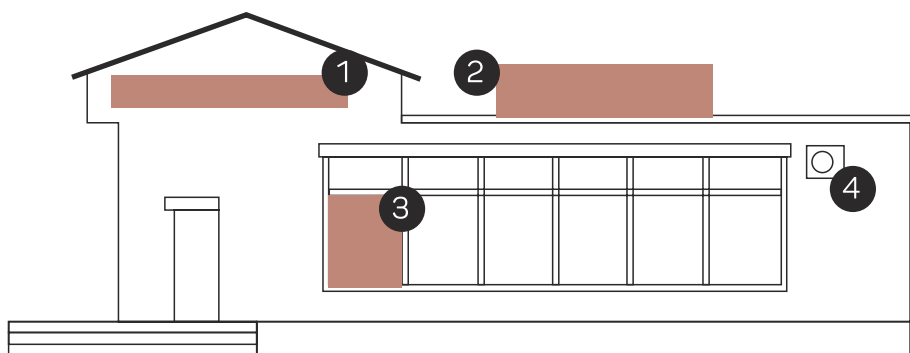
Уличный фронт с применением правил для размещения вывесок

1. В зимнее время окна рекомендуется использовать для новогоднего декора, в другие сезоны держать в чистоте
2. Рекомендуется спрятать системы вентиляции в декоративные коробки
3. Вывеску следует размещать на плоскости козырька. Козырек должен быть в один уровень вдоль всей коммерческой линии
4. В рамках одной вывески возможно аккуратное расположение текста в две строки
5. Таблички размещаются рядом с входом на высоте не менее 0,8 м от нижнего уровня входа
6. Соблюдать в чистоте или нанести муралы или граффити

ОТДЕЛЬНОСТОЯЩИЕ ТОРГОВЫЕ ОБЪЕКТЫ

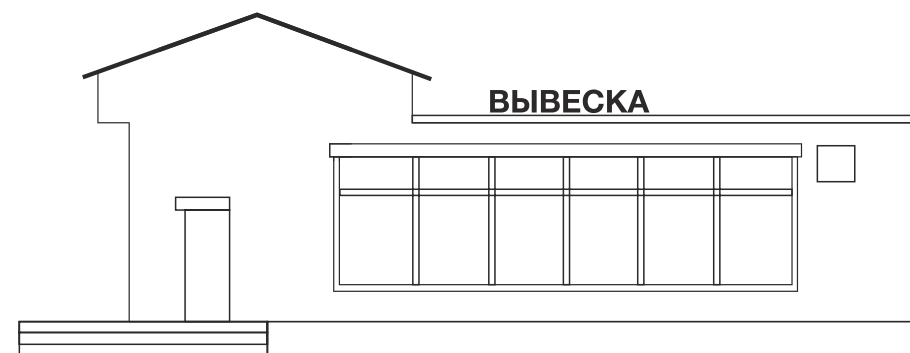


Уличный фронт с нарушением правил размещения вывесок



- 1 2 Хаотичная реклама делает здание непривлекательным
- 3 Сплошной рекламный баннер недопустим. При оформлении светопрозрачных конструкций (окон) запрещено перекрывать вывеской более площади остекления
- 4 Системы вентиляции портят внешний вид здания

Уличный фронт с применением правил для размещения вывесок

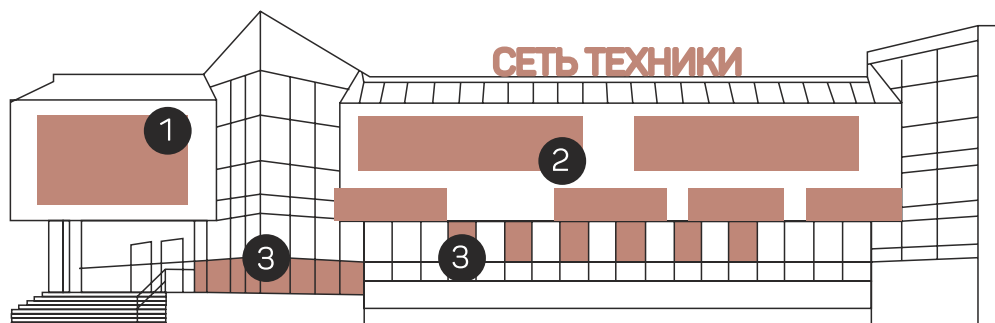


1. Основные вывески должны быть одного вида, высоты и глубины в пределах фасада. Возможна установка вывески без подложки
2. Допускается размещать вывеску на свесе кровли с использованием объемных букв без подложки высотой не более 600 мм
3. Допускаются временные наклейки, нанесенные на стекло
4. Рекомендуется спрятать системы вентиляции в декоративные коробки или перенести на крышу

ТОРГОВЫЕ ЦЕНТРЫ

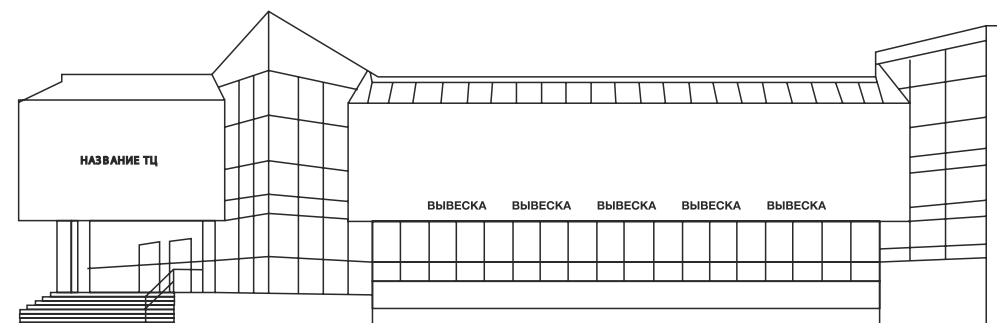


Уличный фронт с нарушением правил размещения вывесок



1. Печатный баннер выцветает и теряет внешний вид. Создает визуальный шум
2. Хаотичная реклама на фасадах делает внешний вид здания непривлекательным, создает визуальный шум, мешает покупателям ориентироваться в вывесках
3. Сплошной рекламный баннер недопустим. При оформлении светопрозрачных конструкций (окон) запрещено перекрывать вывеской более площади остекления

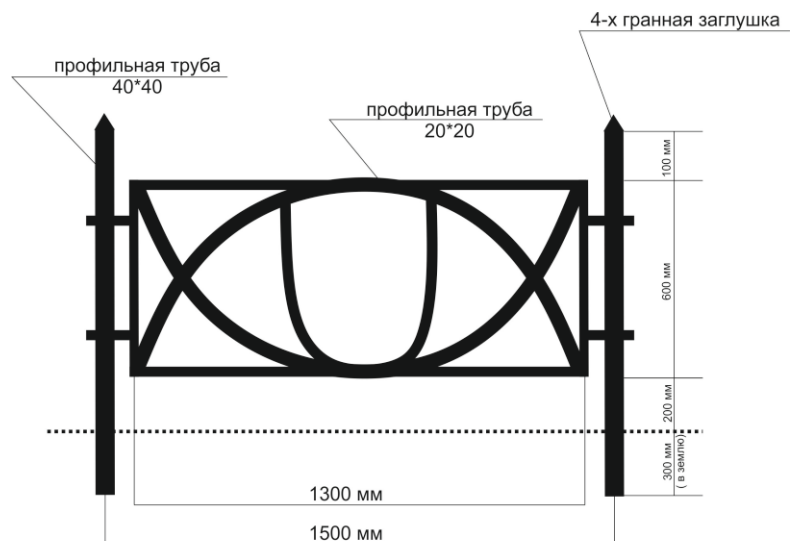
Уличный фронт с применением правил для размещения вывесок



1. Рекомендуется установить название торгового центра
2. Рекомендуется делать вывески из отдельно стоящих букв одного материала и цвета, без подложки
3. Допускаются временные наклейки, нанесенные на стекло

ОГРАЖДЕНИЯ

ДОРОЖНОЕ ОГРАЖДЕНИЕ



ДОРОЖНОЕ ОГРАЖДЕНИЕ

Изготовление металлических дорожных ограждений: высота 1 200,00 мм, длина 1 500,00 мм. Профильная труба 40*40 толщина стенки не менее 4 мм., профильная труба 20*20 толщина стенки не менее 2 мм. Сварка изделия в одной плоскости (без нахлеста).

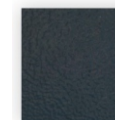
Цвет металла



ral 7016(Anthracite Grey)



ОГРАЖДЕНИЕ ОБЩЕСТВЕННЫХ ТЕРРИТОРИЙ



ral 7016(Anthracite Grey)