



Российская Федерация
Иркутская область

Администрация города Усолье-Сибирское

ПОСТАНОВЛЕНИЕ

от 07 05 2026 № 966-па

Об установлении публичного сервитута в отношении земель в кадастровом квартале 38:31:000032 ОГУЭП «Облкоммунэнерго»

Рассмотрев ходатайство ОГУЭП «Облкоммунэнерго» об установлении публичного сервитута для использования земель, для строительства и эксплуатации распределительных электрических сетей - ВЛ-10кВ, по адресу: Российская Федерация, Иркутская область, г. Усолье-Сибирское, в соответствии с Договором об осуществлении технологического присоединения к электрическим сетям № УПП-25/ФЛ-439 от 13.11.2025г., руководствуясь ст. 23, главой V.7 Земельного кодекса Российской Федерации, ст. ст. 28, 55 Устава муниципального образования «город Усолье-Сибирское», администрация города Усолье-Сибирское

ПОСТАНОВЛЯЕТ:

1. Установить публичный сервитут согласно прилагаемому описанию местоположения границ на основании ходатайства областного государственного унитарного энергетического предприятия «Электросетевая компания по эксплуатации электрических сетей «Облкоммунэнерго» место нахождения: Иркутская область, г. Иркутск, ул. Ширямова, д. 54, ОГРН 1023801542412, ИНН 3800000252, сроком на 49 (сорок девять) лет, в отношении земель в кадастровом квартале 38:31:000032 г. Усолье-Сибирское Иркутской области Российской Федерации, площадью 228 кв.м., для строительства и эксплуатации распределительных электрических сетей - ВЛ-10кВ, по адресу: Российская Федерация, Иркутская область, г. Усолье-Сибирское.

2. Утвердить границы публичного сервитута согласно прилагаемых сведений о границах публичного сервитута.

3. В течение 49 (сорока девяти) лет использование части земельного участка в соответствии с разрешенным использованием будет невозможно или существенно затруднено в связи с осуществлением сервитута.

4. График проведения работ при осуществлении деятельности, для обеспечения которой устанавливается публичный сервитут установлен в соответствии с Договором об осуществлении технологического присоединения к электрическим сетям № УПП-25/ФЛ-439 от 13.11.2025г.

5. ОГУЭП «Облкоммунэнерго» обязано привести земли в состояние, пригодное для использования в соответствии с видом разрешенного использования

в срок не позднее чем три месяца после завершения на землях деятельности, для обеспечения которой установлен публичный сервитут.

6. Настоящее постановление разместить на официальном сайте администрации города Усолье-Сибирское в информационно-телекоммуникационной сети «Интернет».

7. Комитету по управлению муниципальным имуществом администрации города (Роговой А.А.) направить копию настоящего постановления в орган регистрации прав.

Мэр города



М.В. Торочкин

Приложение
к постановлению администрации
города Усолье-Сибирское № 966-па
от «07» 05 2026 года

РАСЧЁТ

платы за публичный сервитут ОГУЭП «Облкоммуэнергo» сроком на 49 лет для
использования земель и части земельных участков

1	Цель установления сервитута	Для строительства и эксплуатации распределительных электрических сетей – ВЛ-10кВ
2	Адрес	Российская Федерация, Иркутская область, г. Усолье-Сибирское
3	Площадь земель в кадастровом квартале 38:31:000032	площадь 228 кв.м.
4	Кадастровая стоимость части земельного участка, рассчитанная в соответствии с Постановлением Правительства Иркутской области от 25 ноября 2022 года № 924-пп «Об утверждении результатов определения кадастровой стоимости земельных участков по кадастровым номерам и средних уровней кадастровой стоимости земельных участков по муниципальным районам и городским округам на территории Иркутской области», руб	$228 * 369,17 = 84\,170,76$
5	Размер платы за публичный сервитут определяется в соответствии п. 1, п. 2, п. 3, п.4 ст. 39.46. Земельного кодекса Российской Федерации Плата за публичный сервитут. (введена Федеральным законом от 03.08.2018 года № 341-ФЗ. Плата за публичный сервитут в отношении земельного участка устанавливается за весь срок сервитута (49 лет), руб.	$84170,76 * 0,01\% * 49 = 412,44$
6	Внесение платы за публичный сервитут осуществляется единовременным платежом не позднее шести месяцев со дня принятия решения об установлении публичного сервитута, путём перечисления начисленной суммы на счёт: Управление Федерального казначейства по Иркутской области (КУМИ администрации города Усолье-Сибирское, л/с 04343011030), БИК 012520101, р/с 03100643000000013400 в ОКЦ № 4 СибГУ Банка России//УФК ПО ИРКУТСКОЙ ОБЛАСТИ г. Иркутск, ОКТМО 25736000, КБК 90311105012040000120 Счет банка получателя: 40102810145370000026 (поле 15 «корр. счет»), Счет получателя: 03100643000000013400 (поле 17 «расч. счет»)	
7	Публичный сервитут, установленный в специальном порядке, прекращается на основании решения уполномоченного органа, когда (п. 4 ст. 48 ЗК РФ): «не внесена плата за публичный сервитут, установленный в отношении земельных участков, предоставленных или принадлежащих гражданам или юр.лицам:» «- в течение шести месяцев со дня получения правообладателем участка проекта соглашения об осуществлении публичного сервитута (при единовременном платеже)».	

Мэр города



М.В. Торонкин

Графическое описание местоположения границ публичного сервитута
Публичный сервитут в целях строительства объекта электросетевого хозяйства:
ВЛ-0,4кВ

(наименование объекта, местоположение границ которого описано (далее - объект))

Раздел 1

Сведения об объекте

№ п/п	Характеристики объекта	Описание характеристик
1	2	3
1.	Местоположение объекта	Иркутская область, город Усолье-Сибирское
2.	Площадь объекта +/- величина погрешности определения площади (P +/- Дельта P)	228 +/- 5 м ²
3.	Иные характеристики объекта	-

Раздел 2

Сведения о местоположении границ объекта

1. Система координат МСК-38, зона 3

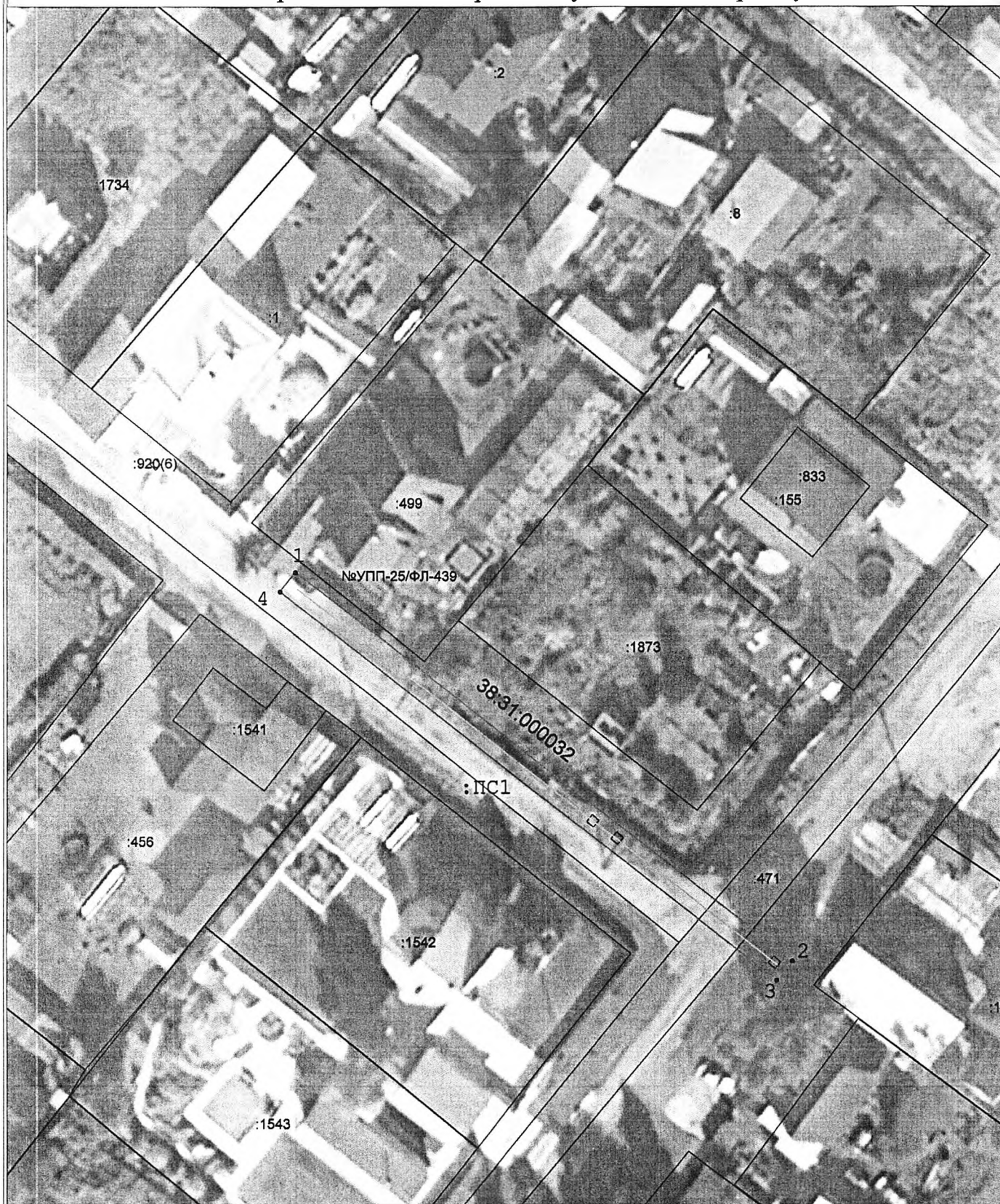
2. Сведения о характерных точках границ объекта

Обозначение характерных точек границ	Координаты, м		Метод определения координат характерной точки	Средняя квадратическая погрешность положения характерной точки (Mt), м	Описание обозначения точки на местности (при наличии)
	X	Y			
1	2	3	4	5	6
1	434999.60	3288364.55	Аналитический метод	0.10	-
2	434952.80	3288424.51	Аналитический метод	0.10	-
3	434950.43	3288422.66	Аналитический метод	0.10	-
4	434997.24	3288362.71	Аналитический метод	0.10	-
1	434999.60	3288364.55	Аналитический метод	0.10	-

3. Сведения о характерных точках части (частей) границы объекта

Обозначение характерных точек части границы	Координаты, м		Метод определения координат характерной точки	Средняя квадратическая погрешность положения характерной точки (Mt), м	Описание обозначения точки на местности (при наличии)
	X	Y			
1	2	3	4	5	6
-	-	-	-	-	-

Схема расположения границ публичного сервитута



Масштаб: 1 : 750

Условные обозначения:

- - проектные границы публичного сервитута;
- - существующая часть границы, имеющиеся в ЕГРН сведения о которой достаточны для определения ее местоположения;
- - объект электросетевого хозяйства (проектируемая ВЛ-0,4кВ);

:ПС1 - обозначение образуемого публичного сервитута;

1 ... 6 - обозначения характерных точек границы публичного сервитута;

● - характерная точка границы, сведения о которой позволяют однозначно определить ее положение на местности;

00:00:000000:000 - кадастровый номер земельного участка.