



Российская Федерация  
Иркутская область

Администрация города Усолье-Сибирское

## ПОСТАНОВЛЕНИЕ

от 09 02 2025 № 218-па

Об установлении публичного сервитута в отношении земель, части земельного участка с кадастровым номером 38:31:000003:57, части земельного участка с кадастровым номером 38:31:000003:1411, части земельного участка с кадастровым номером 38:31:000000:826, части земельного участка с кадастровым номером 38:31:000003:610, части земельного участка с кадастровым номером 38:31:000002:264 ООО «Байкальская энергетическая компания»

Рассмотрев ходатайство ООО «Байкальская энергетическая компания» об установлении публичного сервитута для использования земель, части земельного участка с кадастровым номером 38:31:000003:57, расположенного по адресу: Иркутская область, северо-западная часть г. Усолье-Сибирское в 1050-ти м с северо-восточной стороны от здания заводоуправления ОАО «Усольехимпром», части земельного участка с кадастровым номером 38:31:000003:1411, расположенного по адресу: Российская Федерация, Иркутская область, городской округ «город Усолье-Сибирское», территория Промышленный массив, улица Химическая, части земельного участка с кадастровым номером 38:31:000000:826, расположенного по адресу: Российская Федерация, Иркутская область, городской округ город Усолье-Сибирское, северо-западная часть г. Усолье-Сибирское, территория производства химической продукции, части земельного участка с кадастровым номером 38:31:000003:610, расположенного по адресу: Российская Федерация, Иркутская область, муниципальное образование «город Усолье-Сибирское», территория Промышленный массив, ул. Химическая, части земельного участка с кадастровым номером 38:31:000002:264, расположенного по адресу: Российская Федерация, Иркутская область, муниципальное образование «город Усолье-Сибирское», территория Промышленный массив, ул. Производственная, для реконструкции, капитального ремонта участков (частей) инженерных сооружений, являющихся линейными объектами, руководствуясь ст. 23, главой V.7 Земельного кодекса Российской Федерации, ст. ст. 28, 55 Устава муниципального образования «город Усолье-Сибирское», администрация города Усолье-Сибирское

## ПОСТАНОВЛЯЕТ:

1. Установить публичный сервитут на основании ходатайства Общества с ограниченной ответственностью «Байкальская энергетическая компания» место нахождения: Иркутская область, г. Иркутск, ул. Сухэ-Батора, д. 3, каб. 405, ОГРН 1133850020545, ИНН 3808229774, сроком на 10 (десять) лет, в отношении земель в кадастровом квартале 38:31:000003 г. Усолье-Сибирское Иркутской области Российской Федерации, площадью 457 кв.м., земель в кадастровом квартале 38:31:000002 г. Усолье-Сибирское Иркутской области Российской Федерации, площадью 180 кв.м., части земельного участка с кадастровым номером 38:31:000003:57, площадью 435 кв.м., части земельного участка с кадастровым номером 38:31:000003:1411, площадью 237 кв.м., части земельного участка с кадастровым номером 38:31:000000:826, площадью 436 кв.м., части земельного участка с кадастровым номером 38:31:000003:610, площадью 96 кв.м., части земельного участка с кадастровым номером 38:31:000002:264, площадью 1223 кв.м., для реконструкции, капитального ремонта участков (частей) инженерных сооружений, являющихся линейными объектами.

2. Утвердить границы публичного сервитута согласно прилагаемых сведений о границах публичного сервитута.

3. В течение 10 (десяти) лет использование земель в соответствии с их разрешенным использованием будет невозможно или существенно затруднено в связи с осуществлением сервитута.

4. ООО «Байкальская энергетическая компания» обязано привести земли в состояние, пригодное для использования в соответствии с видом разрешенного использования в срок не позднее чем три месяца после завершения на землях деятельности, для обеспечения которой установлен публичный сервитут.

5. Настоящее постановление разместить на официальном сайте администрации города Усолье-Сибирское в информационно-телекоммуникационной сети «Интернет».

6. Комитету по управлению муниципальным имуществом администрации города направить копию настоящего постановления в орган регистрации прав.

Мэр города



М.В. Торопкин

Приложение  
к постановлению администрации  
города Усолье-Сибирское № 218-122  
от «09» 02 2026 года

### РАСЧЁТ

платы за публичный сервитут ООО «Байкальская энергетическая компания» сроком на 10 лет для использования земель, части земельного участка с кадастровым номером 38:31:000003:1411, 38:31:000000:826

1	Цель установления сервитута	для реконструкции, капитального ремонта участков (частей) инженерных сооружений, являющихся линейными объектами
2	Адрес	Российская Федерация, Иркутская область, г. Усолье-Сибирское
3	Площадь земель: в кадастровом квартале 38:31:000003 – 457 кв.м.; в кадастровом квартале 38:31:000002 – 180 кв.м.; часть земельного участка с кадастровым номером 38:31:000003:1411, площадью 237 кв.м.; часть земельного участка с кадастровым номером 38:31:000000:826, площадью 436 кв.м.	Общая площадь 1310 кв.м.
4	Кадастровая стоимость части земельного участка, рассчитанная в соответствии с Постановлением Правительства Иркутской области от 25 ноября 2022 года № 924-пп «Об утверждении результатов определения кадастровой стоимости земельных участков по кадастровым номерам и средних уровней кадастровой стоимости земельных участков по муниципальным районам и городским округам на территории Иркутской области», руб	$457 * 659,89 = 301\,569,73$ $180 * 642,21 = 115\,597,80$ $237 * 581,01 = 137\,699,37$ $436 * 738,61 = 322\,033,96$ $301569,73 + 115597,80 + 137699,37 + 322033,96 = 876\,900,86$
5	Размер платы за публичный сервитут определяется в соответствии п. 1, п. 2, п. 3, п.4 ст. 39.46. Земельного кодекса Российской Федерации Плата за публичный сервитут. (введена Федеральным законом от 03.08.2018 года № 341-ФЗ). Плата за публичный сервитут в отношении земельного участка устанавливается за весь срок сервитута (10 лет), руб.	$876900,86 * 0,01\% * 10 = 876,90$
6	Внесение платы за публичный сервитут осуществляется единовременным платежом не позднее шести месяцев со дня принятия решения об установлении публичного сервитута, путём перечисления начисленной суммы на счёт: УФК по Иркутской области (Комитет по управлению муниципальным имуществом администрации г. Усолье-Сибирское), ИНН 3819003592, КПП 385101001, БИК 012520101, Банк получателя: ОКЦ № 4 СибГУ Банка России//УФК ПО ИРКУТСКОЙ ОБЛАСТИ г. Иркутск, ОКТМО 25736000, КБК 90311105012040000120 Счет банка получателя: 40102810145370000026 (поле 15 «корр. счет»), Счет получателя: 03100643000000013400 (поле 17 «расч. счет»)	
7	Публичный сервитут, установленный в специальном порядке, прекращается на основании решения уполномоченного органа, когда (п. 4 ст. 48 ЗК РФ): «не внесена плата за публичный сервитут, установленный в отношении земельных участков, принадлежащих или принадлежащих гражданам или юр.лицам:» «- в течение шести месяцев со дня получения правообладателем участка проекта соглашения об осуществлении публичного сервитута (при единовременном платеже)».	

Мэр города



М.В. Торопкин

## ГРАФИЧЕСКОЕ ОПИСАНИЕ

**местоположения границ населенных пунктов, территориальных зон, особо охраняемых природных территорий, зон с особыми условиями использования территории**

**Публичный сервитут для реконструкции линейного объекта «Трубопроводы гидрозолоудаления» с кадастровым номером 38:31:000000:533 («Электростанция Иркутская ТЭЦ-11 (блок 10, 11, 12). Реконструкция трубопроводов гидрозолоудаления и осветления воды»)**

(наименование объекта, местоположение границ которого описано (далее - объект))

### Раздел 1

#### Сведения об объекте

№ п/п	Характеристики объекта	Описание характеристик
1	2	3
1.	Местоположение объекта	Иркутская область, город Усолье-Сибирское
2.	Площадь объекта +/- величина погрешности определения площади (Р +/- Дельта Р)	3063 +/- 97 м <sup>2</sup>
3.	Иные характеристики объекта	-

## Раздел 2

### Сведения о местоположении границ объекта

1. Система координат МСК-38, зона 3

2. Сведения о характерных точках границ объекта

Обозначение характерных точек границ	Координаты, м		Метод определения координат характерной точки	Средняя квадратическая погрешность положения характерной точки (M <sub>t</sub> ), м	Описание обозначения точки на местности (при наличии)
	X	Y			
1	2	3	4	5	6
1	440507.63	3288114.49	Картометрический метод	0.5	Закрепление отсутствует
2	440512.49	3288120.45	Картометрический метод	0.5	Закрепление отсутствует
3	440504.66	3288126.84	Картометрический метод	0.5	Закрепление отсутствует
4	440499.95	3288120.75	Картометрический метод	0.5	Закрепление отсутствует
1	440507.63	3288114.49	Картометрический метод	0.5	Закрепление отсутствует
5	441210.66	3289034.04	Картометрический метод	0.5	Закрепление отсутствует
6	441219.61	3289044.02	Картометрический метод	0.5	Закрепление отсутствует
7	441205.76	3289055.54	Картометрический метод	0.5	Закрепление отсутствует
8	441197.40	3289044.78	Картометрический метод	0.5	Закрепление отсутствует
5	441210.66	3289034.04	Картометрический метод	0.5	Закрепление отсутствует
9	441667.50	3289649.49	Картометрический метод	0.5	Закрепление отсутствует
10	441669.37	3289651.90	Картометрический метод	0.5	Закрепление отсутствует
11	441664.14	3289656.17	Картометрический метод	0.5	Закрепление отсутствует
12	441665.97	3289658.42	Картометрический метод	0.5	Закрепление отсутствует
13	441662.76	3289661.19	Картометрический метод	0.5	Закрепление отсутствует
14	441659.51	3289656.27	Картометрический метод	0.5	Закрепление отсутствует
15	441662.17	3289653.77	Картометрический метод	0.5	Закрепление отсутствует
9	441667.50	3289649.49	Картометрический метод	0.5	Закрепление отсутствует
16	441928.41	3290068.16	Картометрический метод	0.5	Закрепление отсутствует
17	441943.65	3290087.27	Картометрический метод	0.5	Закрепление отсутствует
18	441947.12	3290091.62	Картометрический метод	0.5	Закрепление отсутствует
19	441927.63	3290106.65	Картометрический метод	0.5	Закрепление отсутствует

## 2. Сведения о характерных точках границ объекта

Обозначение характерных точек границ	Координаты, м		Метод определения координат характерной точки	Средняя квадратическая погрешность положения характерной точки (M <sub>t</sub> ), м	Описание обозначения точки на местности (при наличии)
	X	Y			
1	2	3	4	5	6
20	441909.66	3290120.52	Картометрический метод	0.5	Закрепление отсутствует
21	441891.71	3290096.47	Картометрический метод	0.5	Закрепление отсутствует
22	441908.31	3290083.67	Картометрический метод	0.5	Закрепление отсутствует
23	441920.94	3290100.48	Картометрический метод	0.5	Закрепление отсутствует
24	441925.09	3290097.73	Картометрический метод	0.5	Закрепление отсутствует
25	441919.14	3290079.45	Картометрический метод	0.5	Закрепление отсутствует
26	441917.18	3290076.82	Картометрический метод	0.5	Закрепление отсутствует
16	441928.41	3290068.16	Картометрический метод	0.5	Закрепление отсутствует
27	440468.28	3288064.43	Картометрический метод	0.5	Закрепление отсутствует
28	440497.11	3288101.78	Картометрический метод	0.5	Закрепление отсутствует
29	440505.39	3288112.46	Картометрический метод	0.5	Закрепление отсутствует
30	440493.02	3288115.24	Картометрический метод	0.5	Закрепление отсутствует
31	440490.17	3288112.73	Картометрический метод	0.5	Закрепление отсутствует
32	440484.15	3288107.44	Картометрический метод	0.5	Закрепление отсутствует
33	440466.93	3288086.35	Картометрический метод	0.5	Закрепление отсутствует
34	440456.94	3288073.68	Картометрический метод	0.5	Закрепление отсутствует
27	440468.28	3288064.43	Картометрический метод	0.5	Закрепление отсутствует
35	440792.14	3288552.85	Картометрический метод	0.5	Закрепление отсутствует
36	440801.30	3288565.38	Картометрический метод	0.5	Закрепление отсутствует
37	440855.63	3288656.67	Картометрический метод	0.5	Закрепление отсутствует
38	440908.03	3288704.05	Картометрический метод	0.5	Закрепление отсутствует
39	440912.39	3288709.63	Картометрический метод	0.5	Закрепление отсутствует
40	440854.57	3288657.54	Картометрический метод	0.5	Закрепление отсутствует
41	440853.98	3288657.01	Картометрический метод	0.5	Закрепление отсутствует
35	440792.14	3288552.85	Картометрический метод	0.5	Закрепление отсутствует

## 2. Сведения о характерных точках границ объекта

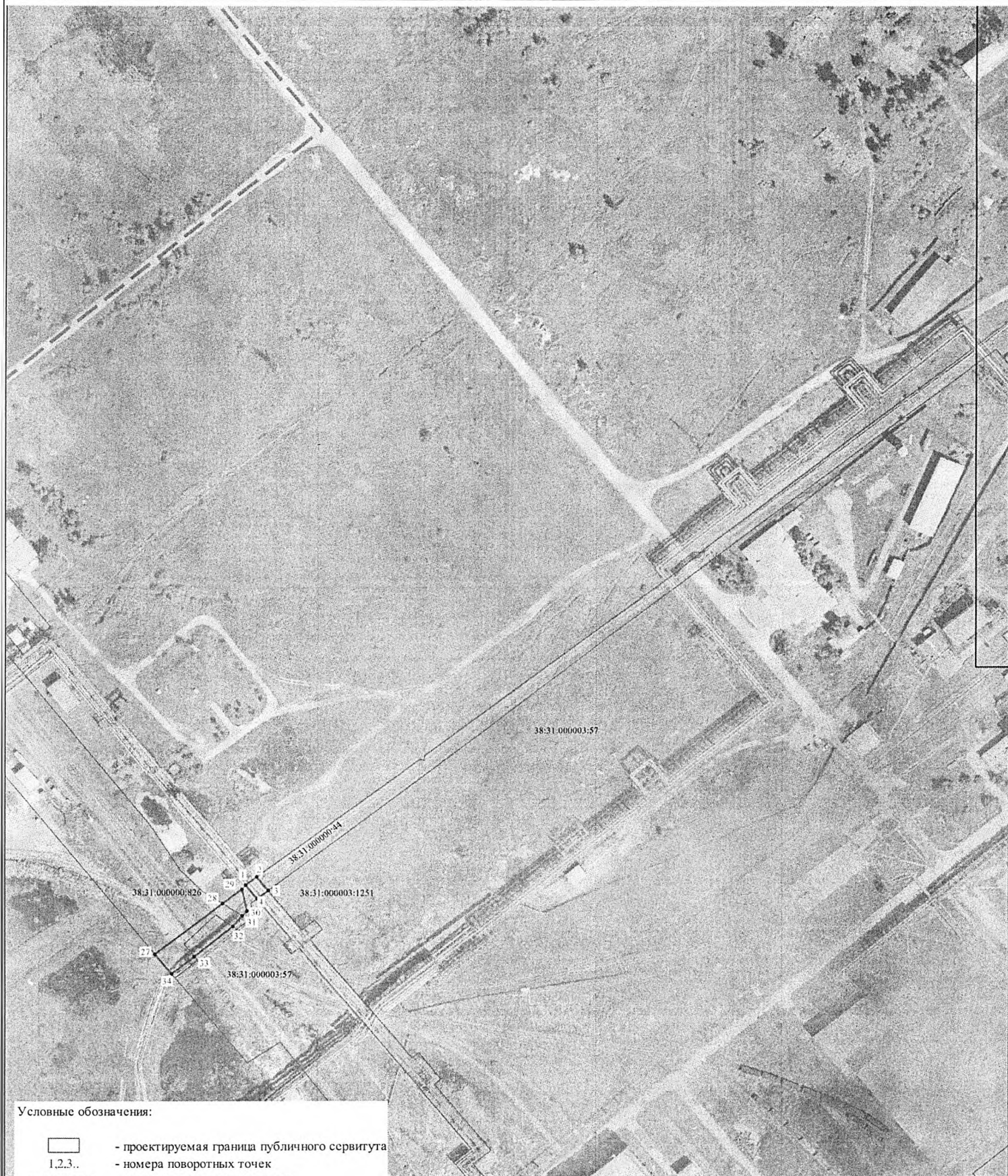
Обозначение характерных точек границ	Координаты, м		Метод определения координат характерной точки	Средняя квадратическая погрешность положения характерной точки (Mt), м	Описание обозначения точки на местности (при наличии)
	X	Y			
1	2	3	4	5	6
42	441691.38	3289672.26	Картометрический метод	0.5	Закрепление отсутствует
43	441702.39	3289676.76	Картометрический метод	0.5	Закрепление отсутствует
44	441709.48	3289679.66	Картометрический метод	0.5	Закрепление отсутствует
45	441688.92	3289696.44	Картометрический метод	0.5	Закрепление отсутствует
46	441687.38	3289697.71	Картометрический метод	0.5	Закрепление отсутствует
47	441683.04	3289692.55	Картометрический метод	0.5	Закрепление отсутствует
48	441678.91	3289687.64	Картометрический метод	0.5	Закрепление отсутствует
49	441676.30	3289684.29	Картометрический метод	0.5	Закрепление отсутствует
42	441691.38	3289672.26	Картометрический метод	0.5	Закрепление отсутствует

## 3. Сведения о характерных точках части (частей) границы объекта

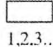
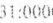

Обозначение характерных точек части границы	Координаты, м		Метод определения координат характерной точки	Средняя квадратическая погрешность положения характерной точки (Mt), м	Описание обозначения точки на местности (при наличии)
	X	Y			
1	2	3	4	5	6
-	-	-	-	-	-



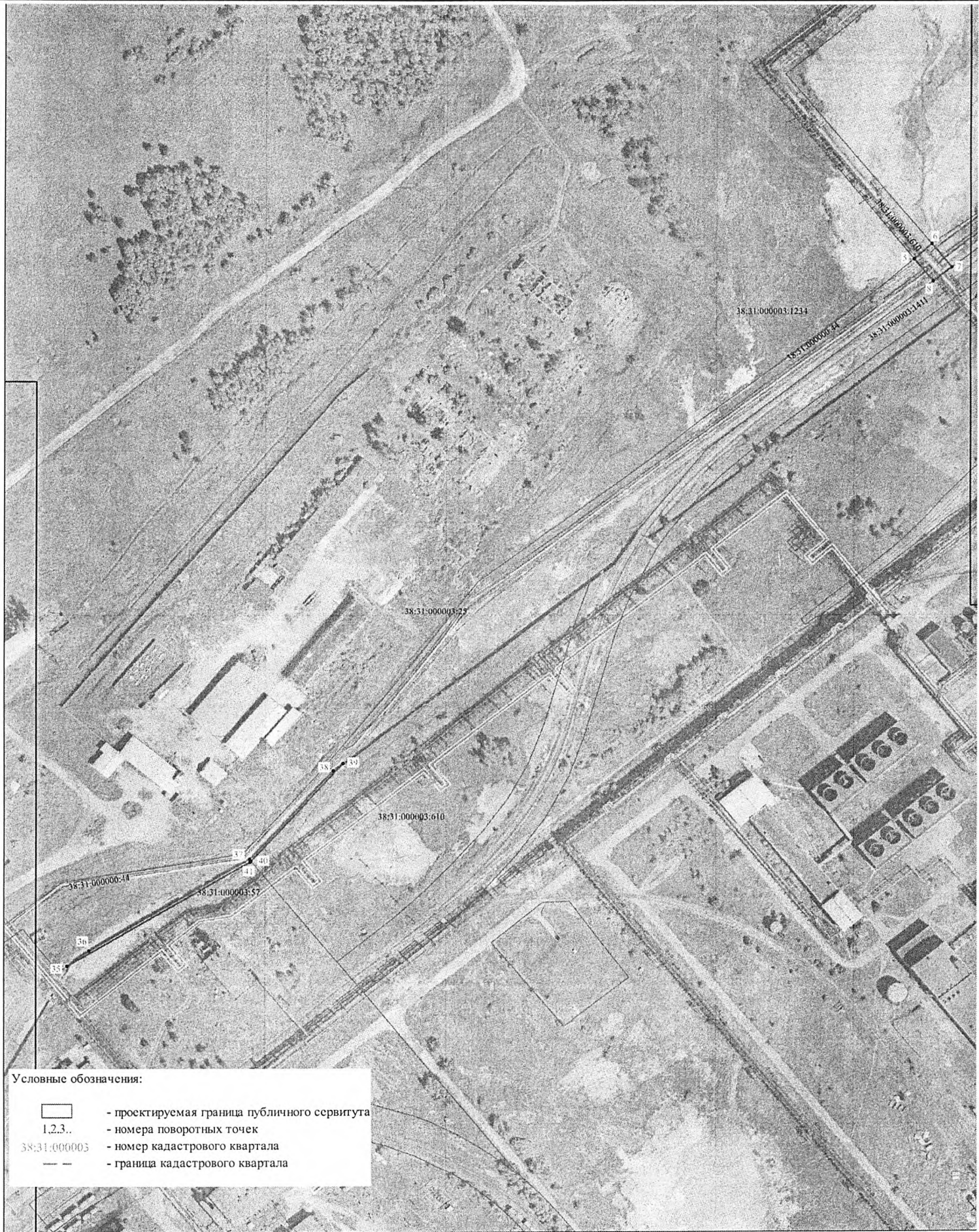
Раздел 4  
План границ объекта



Условные обозначения:

-  - проектируемая граница публичного сервитута 1,2,3..
-  - номер кадастрового квартала 38:31:000003
-  - граница кадастрового квартала

Раздел 4  
План границ объекта



Раздел 4  
План границ объекта

