



Российская Федерация  
Иркутская область

Администрация города Усолье-Сибирское

## ПОСТАНОВЛЕНИЕ

от 08.04.2025 № 614-па

**Об установлении публичного сервитута в отношении части земельного участка с кадастровым номером 38:31:0000039:2975, части земельного участка с кадастровым номером 38:31:000000:35 ОГУЭП «Облкоммунэнерго»**

Рассмотрев ходатайство ОГУЭП «Облкоммунэнерго» об установлении публичного сервитута для использования части земельного участка с кадастровым номером 38:31:000039:2975, расположенного по адресу: Иркутская область, г. Усолье-Сибирское, ул. Суворова, 20, части земельного участка с кадастровым номером 38:31:000000:35, расположенного по адресу: Иркутская область, г. Усолье-Сибирское, для эксплуатации объекта электросетевого хозяйства : кабельная линия 0,4 кВ по адресу: Российская Федерация, Иркутская область, городской округ город Усолье-Сибирское, город Усолье-Сибирское, ул. Суворова, 20 (ОКС-38:31:000039:3173), в соответствии с распоряжением министерства имущественных отношений Иркутской области от 23.05.2024г. № 51-618-МР/И, руководствуясь ст. 23, главой V.7 Земельного кодекса Российской Федерации, ст. ст. 28, 55 Устава муниципального образования «город Усолье-Сибирское», администрация города Усолье-Сибирское

### ПОСТАНОВЛЯЕТ:

1. Установить публичный сервитут согласно прилагаемому описанию местоположения границ на основании ходатайства областного государственного унитарного энергетического предприятия «Электросетевая компания по эксплуатации электрических сетей «Облкоммунэнерго» место нахождения: Иркутская область, г. Иркутск, ул. Ширямова, д. 54, ОГРН 1023801542412, ИНН 3800000252, сроком на 49 (сорок девять) лет, в отношении части земельного участка с кадастровым номером 38:31:000039:2975, площадью 72 кв.м., части земельного участка с кадастровым номером 38:31:000000:35, площадью 2 кв.м., для эксплуатации объекта электросетевого хозяйства : кабельная линия 0,4 кВ по адресу: Российская Федерация, Иркутская область, городской округ город Усолье-Сибирское, город Усолье-Сибирское, ул. Суворова, 20 (ОКС-38:31:000039:3173).

2. Утвердить границы публичного сервитута согласно прилагаемых сведений о границах публичного сервитута.

3. В течение 49 (сорока девяти) лет использование земель в соответствии с их разрешенным использованием будет невозможно или существенно затруднено в связи с осуществлением сервитута.

4. График проведения работ при осуществлении деятельности, для обеспечения которой устанавливается публичный сервитут установлен в соответствии с распоряжением министерства имущественных отношений Иркутской области от 23.05.2024г. № 51-618-МР/И.

5. ОГУЭП «Облкоммунэнерго» обязано привести земли в состояние, пригодное для использования в соответствии с видом разрешенного использования в срок не позднее чем три месяца после завершения на землях деятельности, для обеспечения которой установлен публичный сервитут.

6. Настоящее постановление разместить на официальном сайте администрации города Усолье-Сибирское в информационно-телекоммуникационной сети «Интернет».

7. Комитету по управлению муниципальным имуществом администрации города направить копию настоящего постановления в орган регистрации прав.

**Мэр города**



**М.В. Торопкин**

**Графическое описание местоположения границ публичного сервитута**  
**Публичный сервитут в целях эксплуатации объекта электросетевого хозяйства:**  
**кабельная линия 0,4 кВ**

(наименование объекта, местоположение границ которого описано (далее - объект))

**Раздел 1**

**Сведения об объекте**

№ п/п	Характеристики объекта	Описание характеристик
1	2	3
1.	Местоположение объекта	Иркутская область, город Усолье-Сибирское
2.	Площадь объекта +/- величина погрешности определения площади (Р +/- Дельта Р)	74 +/- 3 м <sup>2</sup>
3.	Иные характеристики объекта	Публичный сервитут, для использования земельных участков с кадастровым номером 38:31:000039:2975- 72 кв.м.; 38:31:000000:35- 2 кв.м, в целях эксплуатации объекта электросетевого хозяйства: кабельная линия 0,4 кВ. Срок публичного сервитута 49 лет. Владелец публичного сервитута: Областное государственное унитарное энергетическое предприятие «Электросетевая компания по эксплуатации электрических сетей «Облкоммунэнерго» (ОГУЭП«Облкоммунэнерго»),ИНН:380000 0252,ОГРН:1023801542412. Почтовый адрес: 664009, г.Иркутск, ул.Ширямова, 54, а/я52, адрес электронной почты: info@oblkomenenergo.ru.

## Раздел 2

### Сведения о местоположении границ объекта

1. Система координат МСК-38, зона 3

2. Сведения о характерных точках границ объекта

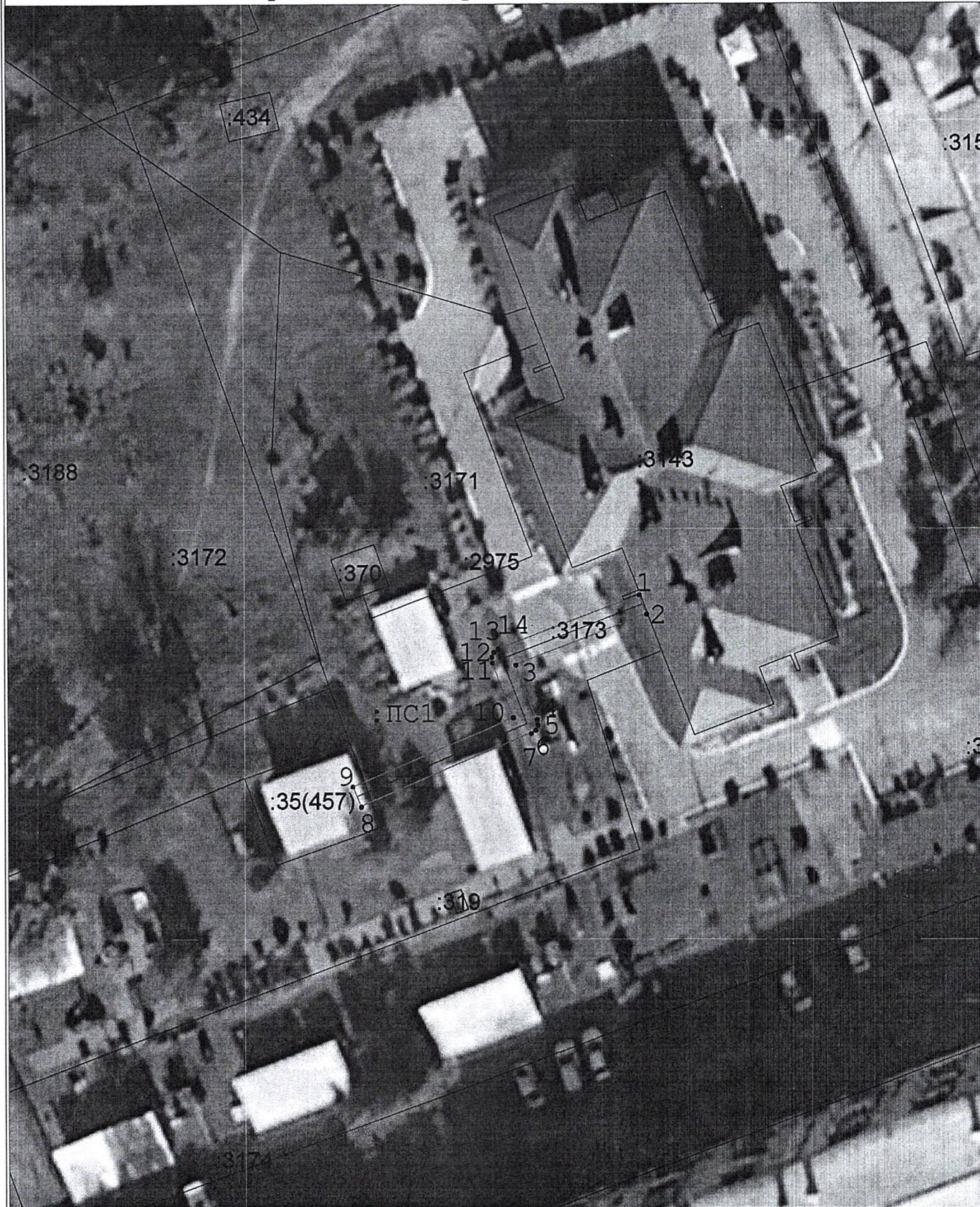
Обозначение характерных точек границ	Координаты, м		Метод определения координат характерной точки	Средняя квадратическая погрешность положения характерной точки (Mt), м	Описание обозначения точки на местности (при наличии)
	X	Y			
1	2	3	4	5	6
1	435308.76	3292807.52	Аналитический метод	0.10	-
2	435306.98	3292808.20	Аналитический метод	0.10	-
3	435302.34	3292796.10	Аналитический метод	0.10	-
4	435297.27	3292798.05	Аналитический метод	0.10	-
5	435296.77	3292798.11	Аналитический метод	0.10	-
6	435296.30	3292797.91	Аналитический метод	0.10	-
7	435295.99	3292797.51	Аналитический метод	0.10	-
8	435289.22	3292781.70	Аналитический метод	0.10	-
9	435291.06	3292780.92	Аналитический метод	0.10	-
10	435297.45	3292795.84	Аналитический метод	0.10	-
11	435302.55	3292793.88	Аналитический метод	0.10	-
12	435303.07	3292793.82	Аналитический метод	0.10	-
13	435303.54	3292794.03	Аналитический метод	0.10	-
14	435303.84	3292794.45	Аналитический метод	0.10	-
1	435308.76	3292807.52	Аналитический метод	0.10	-

3. Сведения о характерных точках части (частей) границы объекта

Обозначение характерных точек части границы	Координаты, м		Метод определения координат характерной точки	Средняя квадратическая погрешность положения характерной точки (Mt), м	Описание обозначения точки на местности (при наличии)
	X	Y			
1	2	3	4	5	6
-	-	-	-	-	-



## Схема расположения границ публичного сервитута



Масштаб: 1 : 500

**Условные обозначения:**

- вновь образованная часть границы, сведения о которой достаточны для определения ее местоположения (образуемая граница публичного сервитута);
  - существующая часть границы, имеющиеся в ЕГРН сведения о которой достаточны для определения ее местоположения;
  - объект электросетевого хозяйства (Сеть электроснабжения);
  - :ПС1 - обозначение образуемого публичного сервитута;
  - 1 ... 6 - обозначения характерных точек границы публичного сервитута;
  - - характерная точка границы, сведения о которой позволяют однозначно определить ее положение на местности;
- 00:00:000000:000 - кадастровый номер земельного участка.