



Российская Федерация  
Иркутская область

Администрация города Усолье-Сибирское

## ПОСТАНОВЛЕНИЕ

от 08.12.2025 № 2263-па

Об установлении публичного сервитута в отношении земель, части земельного участка с кадастровым номером 38:31:000055:9368, части земельного участка с кадастровым номером 38:31:000055:9277, части земельного участка с кадастровым номером 38:31:000055:9087, части земельного участка с кадастровым номером 38:31:000055:9383, части земельного участка с кадастровым номером 38:31:000055:9385, части земельного участка с кадастровым номером 38:31:000055:8472, части земельного участка с кадастровым номером 38:31:000000:27, части земельного участка с кадастровым номером 38:31:000000:26 ООО «Байкальская энергетическая компания»

Рассмотрев ходатайство ООО «Байкальская энергетическая компания» об установлении публичного сервитута для использования земель, части земельного участка с кадастровым номером 38:31:000055:9368, расположенного по адресу: Российская Федерация, Иркутская область, городской округ город Усолье-Сибирское, г. Усолье-Сибирское, пр-кт Космонавтов, части земельного участка с кадастровым номером 38:31:000055:9277, расположенного по адресу: Российская Федерация, Иркутская область, муниципальное образование город Усолье-Сибирское, город Усолье-Сибирское, от проспекта Ленинский до проспекта Космонавтов, мимо магазина «Охотник», части земельного участка с кадастровым номером 38:31:000055:9087, расположенного по адресу: Российская Федерация, Иркутская область, город Усолье-Сибирское, пр-кт Космонавтов, 19, части земельного участка с кадастровым номером 38:31:000055:9383, расположенного по адресу: Российская Федерация, Иркутская область, городской округ город Усолье-Сибирское, город Усолье-Сибирское, части земельного участка с кадастровым номером 38:31:000055:9385, расположенного по адресу: Российская Федерация, Иркутская область, городской округ город Усолье-Сибирское, город Усолье-Сибирское, проспект Космонавтов, земельный участок 19в, части земельного участка с кадастровым номером 38:31:000055:8472, расположенного по адресу: Российская Федерация, Иркутская область, город Усолье-Сибирское, пр-кт Ленинский, зу 60а, части земельного участка с кадастровым номером 38:31:000000:27, расположенного по адресу: Российская Федерация, Иркутская область, городской округ город Усолье-Сибирское, город Усолье-Сибирское, от

северо-западная границы г. Усолье-Сибирское (1798км + 775м) через весь город в направлении юг-юго-восток до выхода из города до границы г. Усолье-Сибирское и Усольского района (1810км + 775м), части земельного участка с кадастровым номером 38:31:000000:26, расположенного по адресу: Иркутская область, г. Усолье-Сибирское, от ТК-14 по пр-ту Ленинский до пр-та Космонавтов, для эксплуатации существующего сооружения «Теплотрасса» с кадастровым номером 38:31:000055:2411, руководствуясь ст. 23, главой V.7 Земельного кодекса Российской Федерации, ст. ст. 28, 55 Устава муниципального образования «город Усолье-Сибирское», администрация города Усолье-Сибирское

## **ПОСТАНОВЛЯЕТ:**

1. Установить публичный сервитут на основании ходатайства Общества с ограниченной ответственностью «Байкальская энергетическая компания» место нахождения: Иркутская область, г. Иркутск, ул. Сухэ-Батора, д. 3, каб. 405, ОГРН 1133850020545, ИНН 3808229774, сроком на 49 (сорок девять) лет, в отношении земель в кадастровом квартале 38:31:000051 г. Усолье-Сибирское Иркутской области Российской Федерации, площадью 3 кв.м., земель в кадастровом квартале 38:31:000055 г. Усолье-Сибирское Иркутской области Российской Федерации, площадью 312 кв.м., части земельного участка с кадастровым номером 38:31:000055:9368, площадью 449 кв.м., части земельного участка с кадастровым номером 38:31:000055:9277, площадью 2963 кв.м., части земельного участка с кадастровым номером 38:31:000055:9087, площадью 107 кв.м., части земельного участка с кадастровым номером 38:31:000055:9383, площадью 480 кв.м., части земельного участка с кадастровым номером 38:31:000055:9385, площадью 637 кв.м., части земельного участка с кадастровым номером 38:31:000055:8472, площадью 115 кв.м., части земельного участка с кадастровым номером 38:31:000000:27, площадью 149 кв.м., части земельного участка с кадастровым номером 38:31:000000:26, площадью 29 кв.м., для эксплуатации существующего сооружения «Теплотрасса» с кадастровым номером 38:31:000055:2411.

2. Утвердить границы публичного сервитута согласно прилагаемых сведений о границах публичного сервитута.

3. В течение 49 (сорока девяти) лет использование земель в соответствии с их разрешенным использованием будет невозможно или существенно затруднено в связи с осуществлением сервитута.

4. ООО «Байкальская энергетическая компания» обязано привести земли в состояние, пригодное для использования в соответствии с видом разрешенного использования в срок не позднее чем три месяца после завершения на землях деятельности, для обеспечения которой установлен публичный сервитут.

5. Настоящее постановление разместить на официальном сайте администрации города Усолье-Сибирское в информационно-телекоммуникационной сети «Интернет».

6. Комитету по управлению муниципальным имуществом администрации города направить копию настоящего постановления в орган регистрации прав.

**Мэр города**



**М.В. Торопкин**

**РАСЧЁТ**

**платы за публичный сервитут ООО «Байкальская энергетическая компания» сроком на 49 лет для использования земель, части земельного участка с кадастровым номером 38:31:000055:9368, 38:31:000055:9277, 38:31:000055:9383, 38:31:000000:27, 38:31:000000:26**

1	Цель установления сервитута	для эксплуатации существующего сооружения «Теплотрасса» с кадастровым номером 38:31:000055:2411
2	Адрес	Российская Федерация, Иркутская область, г. Усолье-Сибирское
3	Площадь земель: в кадастровом квартале 38:31:000051 – 3 кв.м.; в кадастровом квартале 38:31:000055 – 312 кв.м.; часть земельного участка с кадастровым номером 38:31:000055:9368, площадью 449 кв.м.; часть земельного участка с кадастровым номером 38:31:000055:9277, площадью 2963 кв.м.; часть земельного участка с кадастровым номером 38:31:000055:9383, площадью 480 кв.м.; часть земельного участка с кадастровым номером 38:31:000000:27, площадью 149 кв.м.; часть земельного участка с кадастровым номером 38:31:000000:26, площадью 29 кв.м.	Общая площадь 4385 кв.м.
4	Кадастровая стоимость части земельного участка, рассчитанная в соответствии с Постановлением Правительства Иркутской области от 25 ноября 2022 года № 924-пп «Об утверждении результатов определения кадастровой стоимости земельных участков по кадастровым номерам и средних уровней кадастровой стоимости земельных участков по муниципальным районам и городским округам на территории Иркутской области», руб	$826,32 \cdot 3 = 2\,478,96$ $2270,25 \cdot 312 = 708\,318,00$ $2171,90 \cdot 449 = 975\,183,10$ $2171,90 \cdot 2963 = 6\,435\,339,70$ $150,86 \cdot 480 = 72\,412,80$ $134,50 \cdot 149 = 20\,040,50$ $134,50 \cdot 29 = 3\,900,50$
5	Размер платы за публичный сервитут определяется в соответствии п. 1, п. 2, п. 3, п.4 ст. 39.46. Земельного кодекса Российской Федерации Плата за публичный сервитут. (введена Федеральным законом от 03.08.2018 года № 341-ФЗ. Плата за публичный сервитут в отношении земельного участка устанавливается за весь срок сервитута (49 лет), руб.	$2478,96 + 708318,00 + 975183,10 + 6435339,70 + 72412,80 + 20040,50 + 3900,50 = 8217673,56 \cdot 0,01\% \cdot 49 = \mathbf{40\,266,73}$
6	Внесение платы за публичный сервитут осуществляется единовременным платежом не позднее шести месяцев со дня принятия решения об установлении публичного сервитута, путём перечисления начисленной суммы на счёт: УФК по Иркутской области (Комитет по управлению муниципальным имуществом администрации г. Усолье-Сибирское), ИНН 3819003592, КПП 385101001, БИК 012520101, Банк получателя: УФК по Иркутской области г. Иркутск, ОКТМО 25736000, КБК 90311105012040000120 Счет банка получателя: 40102810145370000026 (поле 15 «корр. счет»), Счет получателя: 03100643000000013400 (поле 17 «расч. счет»)	

7

Публичный сервитут, установленный в специальном порядке, прекращается на основании решения уполномоченного органа, когда (п. 4 ст. 48 ЗК РФ): «не внесена плата за публичный сервитут, установленный в отношении земельных участков, предоставленных или принадлежащих гражданам или юр.лицам:» «- в течение шести месяцев со дня получения правообладателем участка проекта соглашения об осуществлении публичного сервитута (при единовременном платеже)».

**Мэр города**



**М.В. Торопкин**

**ГРАФИЧЕСКОЕ ОПИСАНИЕ**  
**местоположения границ населенных пунктов, территориальных зон, особо охраняемых природных территорий, зон с особыми условиями использования территории**

**Теплотрасса**

(наименование объекта, местоположение границ которого описано (далее - объект))

**Раздел 1**

**Сведения об объекте**

№ п/п	Характеристики объекта	Описание характеристик
1	2	3
1.	Местоположение объекта	Иркутская область, г.о город. Усолье-Сибирское, город Усолье-Сибирское
2.	Площадь объекта +/- величина погрешности определения площади (Р +/- Дельта Р)	5244 +/- 25 м <sup>2</sup>
3.	Иные характеристики объекта	<p>Площадь испрашиваемого публичного сервитута в границах населенного пункта г.Усолье-Сибирское, в отношении части земельного участка с кадастровым номером 38:31:000055:9368 – 449 кв.м.,</p> <p>Площадь испрашиваемого публичного сервитута в границах населенного пункта г.Усолье-Сибирское, в отношении части земельного участка с кадастровым номером 38:31:000055:9277 – 2963 кв.м.,</p> <p>Площадь испрашиваемого публичного сервитута в границах населенного пункта г.Усолье-Сибирское, в отношении части земельного участка с кадастровым номером 38:31:000055:9087 – 107 кв.м.,</p> <p>Площадь испрашиваемого публичного сервитута в границах населенного пункта г.Усолье-Сибирское, в отношении части земельного участка с кадастровым номером 38:31:000055:9383 – 480 кв.м.,</p> <p>Площадь испрашиваемого публичного сервитута в границах населенного пункта г.Усолье-Сибирское, в отношении части земельного участка с кадастровым номером 38:31:000055:9385 – 637 кв.м.,</p> <p>Площадь испрашиваемого публичного сервитута в границах населенного пункта г.Усолье-Сибирское, в отношении части земельного участка с кадастровым номером 38:31:000055:8472 – 115 кв.м.,</p> <p>Площадь испрашиваемого публичного сервитута в границах населенного пункта г.Усолье-Сибирское, в отношении части земельного участка с кадастровым номером 38:31:000000:27 – 149 кв.м.,</p>

		<p>Площадь испрашиваемого публичного сервитута в границах населенного пункта г.Усолье-Сибирское, в отношении части земельного участка с кадастровым номером 38:31:000000:26 – 29 кв.м.</p> <p>Площадь испрашиваемого публичного сервитута в границах населенного пункта г.Усолье-Сибирское в кадастровом квартале 38:31:000051 – 3 кв.м.</p> <p>Площадь испрашиваемого публичного сервитута в границах населенного пункта г.Усолье-Сибирское в кадастровом квартале 38:31:000055 – 312 кв.м.</p>
--	--	--

## Раздел 2

### Сведения о местоположении границ объекта

1. Система координат МСК-38, зона 3

2. Сведения о характерных точках границ объекта

Обозначение характерных точек границ	Координаты, м		Метод определения координат характерной точки	Средняя квадратическая погрешность положения характерной точки (M <sub>t</sub> ), м	Описание обозначения точки на местности (при наличии)
	X	Y			
1	2	3	4	5	6
1	433586.86	3292267.52	Картометрический метод	0.10	Закрепление отсутствует
2	433593.73	3292277.38	Картометрический метод	0.10	Закрепление отсутствует
3	433591.26	3292279.07	Картометрический метод	0.10	Закрепление отсутствует
4	433617.43	3292314.41	Картометрический метод	0.10	Закрепление отсутствует
5	433607.35	3292323.22	Картометрический метод	0.10	Закрепление отсутствует
6	433641.04	3292373.39	Картометрический метод	0.10	Закрепление отсутствует
7	433650.24	3292387.12	Картометрический метод	0.10	Закрепление отсутствует
8	433652.46	3292385.69	Картометрический метод	0.10	Закрепление отсутствует
9	433658.28	3292395.21	Картометрический метод	0.10	Закрепление отсутствует
10	433656.40	3292396.33	Картометрический метод	0.10	Закрепление отсутствует
11	433683.09	3292436.75	Картометрический метод	0.10	Закрепление отсутствует
12	433688.18	3292433.48	Картометрический метод	0.10	Закрепление отсутствует
13	433694.66	3292443.58	Картометрический метод	0.10	Закрепление отсутствует
14	433689.66	3292446.80	Картометрический метод	0.10	Закрепление отсутствует
15	433713.68	3292483.03	Картометрический метод	0.10	Закрепление отсутствует
16	433715.75	3292481.77	Картометрический метод	0.10	Закрепление отсутствует
17	433720.14	3292488.61	Картометрический метод	0.10	Закрепление отсутствует
18	433718.86	3292489.48	Картометрический метод	0.10	Закрепление отсутствует
19	433718.26	3292489.91	Картометрический метод	0.10	Закрепление отсутствует
20	433739.24	3292521.14	Картометрический метод	0.10	Закрепление отсутствует
21	433758.07	3292510.54	Картометрический метод	0.10	Закрепление отсутствует
22	433758.98	3292510.77	Картометрический метод	0.10	Закрепление отсутствует

## 2. Сведения о характерных точках границ объекта

Обозначение характерных точек границ	Координаты, м		Метод определения координат характерной точки	Средняя квадратическая погрешность положения характерной точки (M <sub>t</sub> ), м	Описание обозначения точки на местности (при наличии)
	X	Y			
1	2	3	4	5	6
23	433775.53	3292536.66	Картометрический метод	0.10	Закрепление отсутствует
24	433776.36	3292536.12	Картометрический метод	0.10	Закрепление отсутствует
25	433781.98	3292543.89	Картометрический метод	0.10	Закрепление отсутствует
26	433780.70	3292544.64	Картометрический метод	0.10	Закрепление отсутствует
27	433795.93	3292567.78	Картометрический метод	0.10	Закрепление отсутствует
28	433777.14	3292580.05	Картометрический метод	0.10	Закрепление отсутствует
29	433783.01	3292588.18	Картометрический метод	0.10	Закрепление отсутствует
30	433802.72	3292615.70	Картометрический метод	0.10	Закрепление отсутствует
31	433811.60	3292628.05	Картометрический метод	0.10	Закрепление отсутствует
32	433823.45	3292645.43	Картометрический метод	0.10	Закрепление отсутствует
33	433823.89	3292645.14	Картометрический метод	0.10	Закрепление отсутствует
34	433830.91	3292654.89	Картометрический метод	0.10	Закрепление отсутствует
35	433830.15	3292655.38	Картометрический метод	0.10	Закрепление отсутствует
36	433842.78	3292673.74	Картометрический метод	0.10	Закрепление отсутствует
37	433843.95	3292673.02	Картометрический метод	0.10	Закрепление отсутствует
38	433850.09	3292681.55	Картометрический метод	0.10	Закрепление отсутствует
39	433848.60	3292682.46	Картометрический метод	0.10	Закрепление отсутствует
40	433864.10	3292706.40	Картометрический метод	0.10	Закрепление отсутствует
41	433883.86	3292693.52	Картометрический метод	0.10	Закрепление отсутствует
42	433883.08	3292692.40	Картометрический метод	0.10	Закрепление отсутствует
43	433892.80	3292685.71	Картометрический метод	0.10	Закрепление отсутствует
44	433893.70	3292687.11	Картометрический метод	0.10	Закрепление отсутствует
45	433948.36	3292651.48	Картометрический метод	0.10	Закрепление отсутствует
46	433969.54	3292687.36	Картометрический метод	0.10	Закрепление отсутствует
47	433963.52	3292690.92	Картометрический метод	0.10	Закрепление отсутствует

## 2. Сведения о характерных точках границ объекта

Обозначение характерных точек границ	Координаты, м		Метод определения координат характерной точки	Средняя квадратическая погрешность положения характерной точки (M <sub>t</sub> ), м	Описание обозначения точки на местности (при наличии)
	X	Y			
1	2	3	4	5	6
48	433946.06	3292661.34	Картометрический метод	0.10	Закрепление отсутствует
49	433897.48	3292693.00	Картометрический метод	0.10	Закрепление отсутствует
50	433898.87	3292695.16	Картометрический метод	0.10	Закрепление отсутствует
51	433888.85	3292700.67	Картометрический метод	0.10	Закрепление отсутствует
52	433887.87	3292699.26	Картометрический метод	0.10	Закрепление отсутствует
53	433862.04	3292716.10	Картометрический метод	0.10	Закрепление отсутствует
54	433856.71	3292707.87	Картометрический метод	0.10	Закрепление отсутствует
55	433857.68	3292701.95	Картометрический метод	0.10	Закрепление отсутствует
56	433854.06	3292703.77	Картометрический метод	0.10	Закрепление отсутствует
57	433842.64	3292686.12	Картометрический метод	0.10	Закрепление отсутствует
58	433840.40	3292687.50	Картометрический метод	0.10	Закрепление отсутствует
59	433834.54	3292678.80	Картометрический метод	0.10	Закрепление отсутствует
60	433836.81	3292677.40	Картометрический метод	0.10	Закрепление отсутствует
61	433768.52	3292577.28	Картометрический метод	0.10	Закрепление отсутствует
62	433786.64	3292566.41	Картометрический метод	0.10	Закрепление отсутствует
63	433774.64	3292548.16	Картометрический метод	0.10	Закрепление отсутствует
64	433773.66	3292548.73	Картометрический метод	0.10	Закрепление отсутствует
65	433768.27	3292541.34	Картометрический метод	0.10	Закрепление отсутствует
66	433769.65	3292540.45	Картометрический метод	0.10	Закрепление отсутствует
67	433756.13	3292519.30	Картометрический метод	0.10	Закрепление отсутствует
68	433736.24	3292529.23	Картометрический метод	0.10	Закрепление отсутствует
69	433716.88	3292500.42	Картометрический метод	0.10	Закрепление отсутствует
70	433716.94	3292494.24	Картометрический метод	0.10	Закрепление отсутствует
71	433713.83	3292495.88	Картометрический метод	0.10	Закрепление отсутствует
72	433711.92	3292496.92	Картометрический метод	0.10	Закрепление отсутствует

## 2. Сведения о характерных точках границ объекта

Обозначение характерных точек границ	Координаты, м		Метод определения координат характерной точки	Средняя квадратическая погрешность положения характерной точки (Mt), м	Описание обозначения точки на местности (при наличии)
	X	Y			
1	2	3	4	5	6
73	433705.65	3292487.93	Картометрический метод	0.10	Закрепление отсутствует
74	433707.70	3292486.68	Картометрический метод	0.10	Закрепление отсутствует
75	433650.39	3292399.93	Картометрический метод	0.10	Закрепление отсутствует
76	433648.63	3292400.99	Картометрический метод	0.10	Закрепление отсутствует
77	433642.52	3292392.13	Картометрический метод	0.10	Закрепление отсутствует
78	433644.41	3292390.90	Картометрический метод	0.10	Закрепление отсутствует
79	433598.46	3292321.69	Картометрический метод	0.10	Закрепление отсутствует
80	433607.97	3292313.39	Картометрический метод	0.10	Закрепление отсутствует
81	433585.48	3292283.01	Картометрический метод	0.10	Закрепление отсутствует
82	433582.72	3292284.90	Картометрический метод	0.10	Закрепление отсутствует
83	433575.89	3292275.17	Картометрический метод	0.10	Закрепление отсутствует
1	433586.86	3292267.52	Картометрический метод	0.10	Закрепление отсутствует

## 3. Сведения о характерных точках части (частей) границы объекта

Обозначение характерных точек части границы	Координаты, м		Метод определения координат характерной точки	Средняя квадратическая погрешность положения характерной точки (Mt), м	Описание обозначения точки на местности (при наличии)
	X	Y			
1	2	3	4	5	6
-	-	-	-	-	-



## СХЕМА РАСПОЛОЖЕНИЯ ГРАНИЦ ПУБЛИЧНОГО СЕРВИТУТА

Условный номер : Зона с ОУ 1

Площадь испрашиваемого публичного сервитута 5244 м<sup>2</sup> в том числе

Площадь испрашиваемого публичного сервитута в границах населенного пункта г.Усолье-Сибирское, в отношении части земельного участка с кадастровым номером 38:31:000055:9368 – 449 кв.м.,

Площадь испрашиваемого публичного сервитута в границах населенного пункта г.Усолье-Сибирское, в отношении части земельного участка с кадастровым номером 38:31:000055:9277 – 2963 кв.м.,

Площадь испрашиваемого публичного сервитута в границах населенного пункта г.Усолье-Сибирское, в отношении части земельного участка с кадастровым номером 38:31:000055:9087 – 107 кв.м.,

Площадь испрашиваемого публичного сервитута в границах населенного пункта г.Усолье-Сибирское, в отношении части земельного участка с кадастровым номером 38:31:000055:9383 – 480 кв.м.,

Площадь испрашиваемого публичного сервитута в границах населенного пункта г.Усолье-Сибирское, в отношении части земельного участка с кадастровым номером 38:31:000055:9385 – 637 кв.м.,

Площадь испрашиваемого публичного сервитута в границах населенного пункта г.Усолье-Сибирское, в отношении части земельного участка с кадастровым номером 38:31:000055:8472 – 115 кв.м.,

Площадь испрашиваемого публичного сервитута в границах населенного пункта г.Усолье-Сибирское, в отношении части земельного участка с кадастровым номером 38:31:000000:27 – 149 кв.м.,

Площадь испрашиваемого публичного сервитута в границах населенного пункта г.Усолье-Сибирское, в отношении части земельного участка с кадастровым номером 38:31:000000:26 – 29 кв.м.

Площадь испрашиваемого публичного сервитута в границах населенного пункта г.Усолье-Сибирское в кадастровом квартале 38:31:000051 – 3 кв.м.

Площадь испрашиваемого публичного сервитута в границах населенного пункта г.Усолье-Сибирское в кадастровом квартале 38:31:000055 – 312 кв.м.

Система координат МСК-38, зона 3

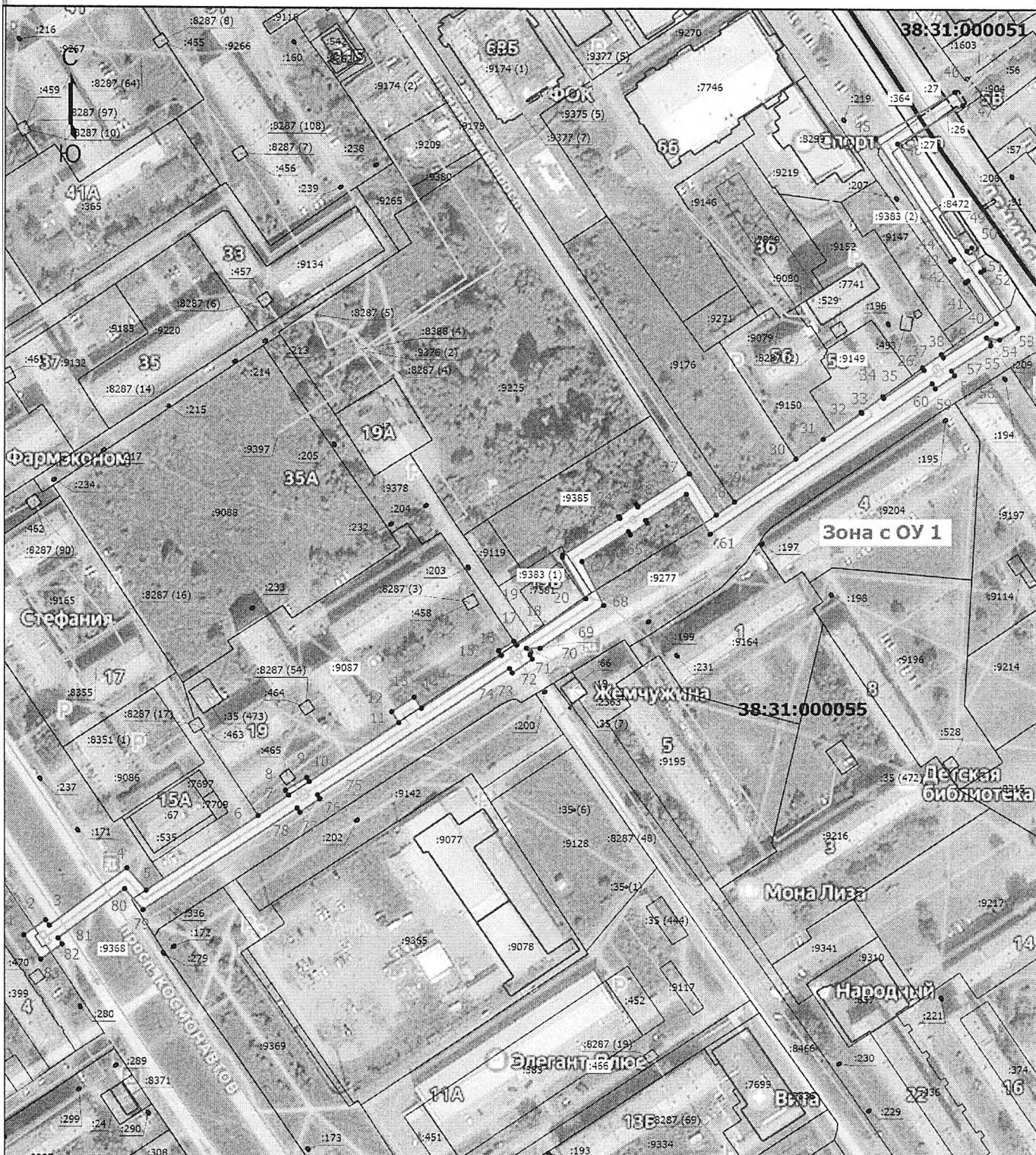
Обозначение характерных точек границ	Координаты, м	
	X	Y
1	2	3
1	433586.86	3292267.52
2	433593.73	3292277.38
3	433591.26	3292279.07
4	433617.43	3292314.41
5	433607.35	3292323.22
6	433641.04	3292373.39
7	433650.24	3292387.12
8	433652.46	3292385.69
9	433658.28	3292395.21
10	433656.40	3292396.33
11	433683.09	3292436.75
12	433688.18	3292433.48
13	433694.66	3292443.58
14	433689.66	3292446.80
15	433713.68	3292483.03
16	433715.75	3292481.77

Обозначение характерных точек границ	Координаты, м	
	X	Y
1	2	3
17	433720.14	3292488.61
18	433718.86	3292489.48
19	433718.26	3292489.91
20	433739.24	3292521.14
21	433758.07	3292510.54
22	433758.98	3292510.77
17	433720.14	3292488.61
18	433718.86	3292489.48
19	433718.26	3292489.91
20	433739.24	3292521.14
21	433758.07	3292510.54
22	433758.98	3292510.77
23	433775.53	3292536.66
24	433776.36	3292536.12
25	433781.98	3292543.89
26	433780.70	3292544.64
27	433795.93	3292567.78
28	433777.14	3292580.05
29	433783.01	3292588.18
30	433802.72	3292615.70
31	433811.60	3292628.05
32	433823.45	3292645.43
33	433823.89	3292645.14
34	433830.91	3292654.89
35	433830.15	3292655.38
36	433842.78	3292673.74
37	433843.95	3292673.02
38	433850.09	3292681.55
39	433848.60	3292682.46
40	433864.10	3292706.40
41	433883.86	3292693.52
42	433883.08	3292692.40

Обозначение характерных точек границ	Координаты, м	
	X	Y
1	2	3
43	433892.80	3292685.71
44	433893.70	3292687.11
45	433948.36	3292651.48
46	433969.54	3292687.36
47	433963.52	3292690.92
48	433946.06	3292661.34
49	433897.48	3292693.00
50	433898.87	3292695.16
51	433888.85	3292700.67
52	433887.87	3292699.26
53	433862.04	3292716.10
54	433856.71	3292707.87
55	433857.68	3292701.95
56	433854.06	3292703.77
57	433842.64	3292686.12
58	433840.40	3292687.50
59	433834.54	3292678.80
60	433836.81	3292677.40
61	433768.52	3292577.28
62	433786.64	3292566.41
63	433774.64	3292548.16
64	433773.66	3292548.73
65	433768.27	3292541.34
66	433769.65	3292540.45
67	433756.13	3292519.30
68	433736.24	3292529.23
69	433716.88	3292500.42
70	433716.94	3292494.24
71	433713.83	3292495.88
72	433711.92	3292496.92
73	433705.65	3292487.93
74	433707.70	3292486.68

Обозначение характерных точек границ	Координаты, м	
	X	Y
1	2	3
75	433650.39	3292399.93
76	433648.63	3292400.99
77	433642.52	3292392.13
78	433644.41	3292390.90
79	433598.46	3292321.69
80	433607.97	3292313.39
81	433585.48	3292283.01
82	433582.72	3292284.90
83	433575.89	3292275.17
1	433586.86	3292267.52
Цель установления сервитута	Публичный сервитут в целях эксплуатации существующего сооружения «Теплотрасса»	
Местоположение	Иркутская область, г.о город Усолье-Сибирское, город Усолье-Сибирское	

# Схема границ публичного сервитута



Масштаб 1:2600

## Условные обозначения

- |                     |  |     |   |
|---------------------|--|-----|---|
| ●                   | - Характерная точка границы публичного сервитута   | 1   | - Обозначение новой характерной точки                                   |
| —                   | - Часть границы, сведения ЕИРН о которой позволяют однозначно определить ее положение на местности | —   | - Существующая граница здания, сооружения, незавершенного строительства |
| —                   | - Граница сооружения   | —   | - Граница кадастрового квартала   |
| —                   | - Граница образуемого публичного сервитута   | 160 | - Кадастровый номер   |
| <b>38:31:000055</b> | - Номер кадастрового квартала  |     |   |

