



Российская Федерация
Иркутская область

Администрация города Усолье-Сибирское

ПОСТАНОВЛЕНИЕ

от 13.10.2025 № 1825-п.д.

Об установлении публичного сервитута в отношении земель, части земельного участка с кадастровым номером 38:31:000003:58, части земельного участка с кадастровым номером 38:31:000003:57, части земельного участка с кадастровым номером 38:31:000000:27, части земельного участка с кадастровым номером 38:31:000000:826, части земельного участка с кадастровым номером 38:31:000000:1444, части земельного участка с кадастровым номером 38:31:000000:883, части земельного участка с кадастровым номером 38:31:000000:884, части земельного участка с кадастровым номером 38:31:000003:1215 ООО «Байкальская энергетическая компания»

Рассмотрев ходатайство ООО «Байкальская энергетическая компания» об установлении публичного сервитута для использования земель, части земельного участка с кадастровым номером 38:31:000003:58, расположенного по адресу: Иркутская область, г. Усолье-Сибирское, северо-западная часть города, части земельного участка с кадастровым номером 38:31:000003:57, расположенного по адресу: Иркутская область, северо-западная часть г. Усолье-Сибирское в 1050-ти с северо-восточной стороны от здания заводоуправления ОАО «Усольехимпром», части земельного участка с кадастровым номером 38:31:000000:27, расположенного по адресу: Российская Федерация, Иркутская область, городской округ город Усолье-Сибирское, город Усолье-Сибирское, от северо-западная границы г. Усолье-Сибирское (1798км + 775м) через весь город в направлении юг-юго-восток до выхода из границы г. Усолье-Сибирское и Усольского района (1810км + 775м), части земельного участка с кадастровым номером 38:31:000000:826, расположенного по адресу: Российская Федерация, Иркутская область, городской округ город Усолье-Сибирское северо-западная часть г. Усолье-Сибирское, территория производства химической продукции, части земельного участка с кадастровым номером 38:31:000000:1444, расположенного по адресу: Российская Федерация, Иркутская область, муниципальное образование город Усолье-Сибирское, ул. Индустриальная, части земельного участка с кадастровым номером 38:31:000000:883, расположенного по адресу: Российская Федерация, Иркутская область, город Усолье-Сибирское, северо-западная часть города, район ОАО «УХФЗ», части земельного участка с кадастровым номером 38:31:000000:884, расположенного по адресу: Российская Федерация, Иркутская область,

муниципальное образование город Усолъе-Сибирское, северо-западная часть города, район ОАО «УХФЗ», части земельного участка с кадастровым номером 38:31:000003:1215, расположенного по адресу: Российская Федерация, Иркутская область, муниципальное образование город Усолъе-Сибирское, г. Усолъе-Сибирское, ул. Индустриальная, з/у 60, для эксплуатации сооружения «Магистраль СХК» с кадастровым номером 38:31:000003:660, руководствуясь ст. 23, главой V.7 Земельного кодекса Российской Федерации, ст. ст. 28, 55 Устава муниципального образования «город Усолъе-Сибирское», администрация города Усолъе-Сибирское

ПОСТАНОВЛЯЕТ:

1. Установить публичный сервитут на основании ходатайства Общества с ограниченной ответственностью «Байкальская энергетическая компания» место нахождения: Иркутская область, г. Иркутск, ул. Сухэ-Батора, д. 3, каб. 405, ОГРН 1133850020545, ИНН 3808229774, сроком на 49 (сорок девять) лет, в отношении земель в кадастровом квартале 38:31:000056 г. Усолъе-Сибирское Иркутской области Российской Федерации, площадью 7824 кв.м., земель в кадастровом квартале 38:31:000003 г. Усолъе-Сибирское Иркутской области Российской Федерации, площадью 6342 кв.м., части земельного участка с кадастровым номером 38:31:000003:58, площадью 145 кв.м., части земельного участка с кадастровым номером 38:31:000003:57, площадью 627 кв.м., части земельного участка с кадастровым номером 38:31:000000:27, площадью 172 кв.м., части земельного участка с кадастровым номером 38:31:000000:826, площадью 335 кв.м., части земельного участка с кадастровым номером 38:31:000000:1444, площадью 952 кв.м., части земельного участка с кадастровым номером 38:31:000000:883, площадью 73 кв.м., части земельного участка с кадастровым номером 38:31:000000:884, площадью 71 кв.м., части земельного участка с кадастровым номером 38:31:000003:1215, площадью 429 кв.м., для эксплуатации сооружения «Магистраль СХК» с кадастровым номером 38:31:000003:660.

2. Утвердить границы публичного сервитута согласно прилагаемых сведений о границах публичного сервитута.

3. В течение 49 (сорока девяти) лет использование земель в соответствии с их разрешенным использованием будет невозможно или существенно затруднено в связи с осуществлением сервитута.

4. ООО «Байкальская энергетическая компания» обязано привести земли в состояние, пригодное для использования в соответствии с видом разрешенного использования в срок не позднее чем три месяца после завершения на землях деятельности, для обеспечения которой установлен публичный сервитут.

5. Настоящее постановление разместить на официальном сайте администрации города Усолъе-Сибирское в информационно-телекоммуникационной сети «Интернет».

6. Комитету по управлению муниципальным имуществом администрации города направить копию настоящего постановления в орган регистрации прав.

Мэр города



М.В. Торопкин

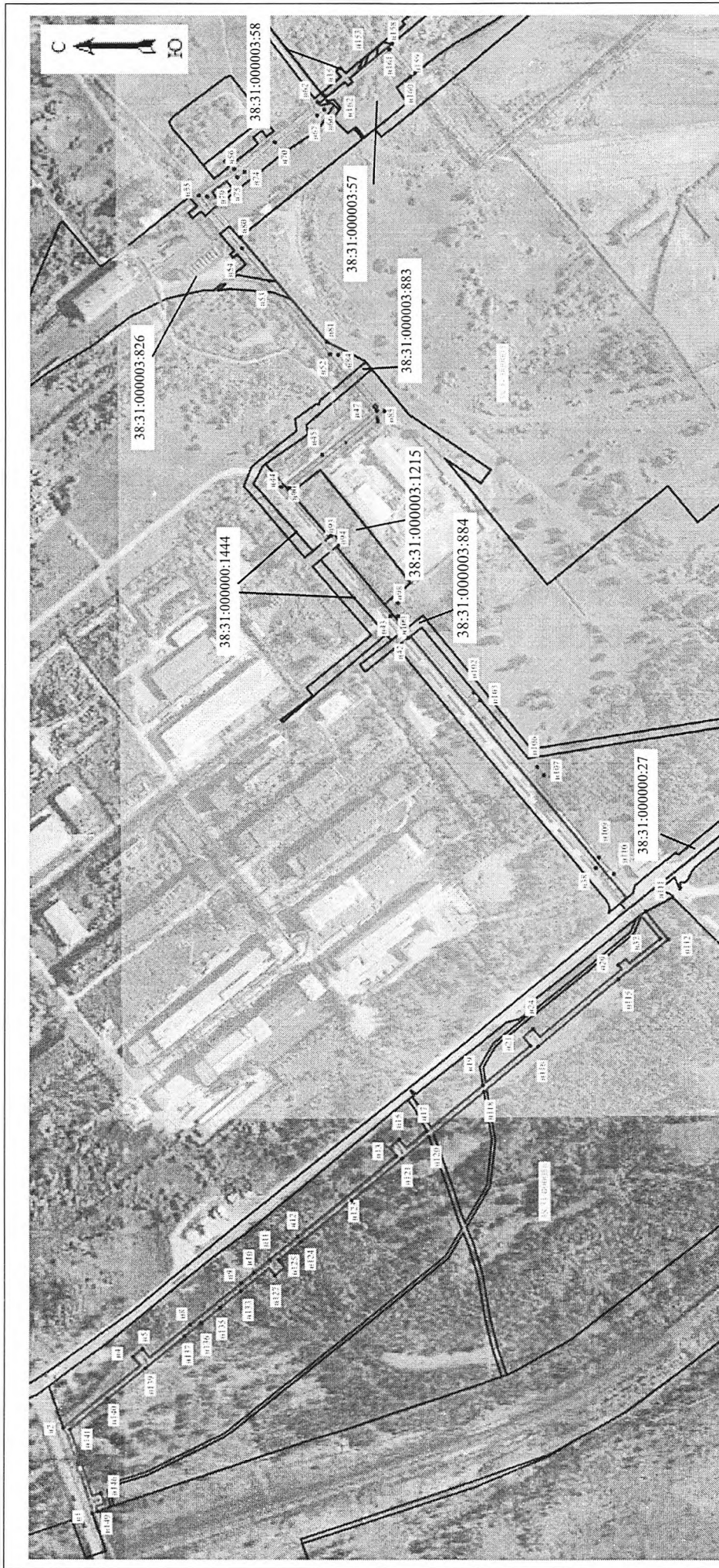
СХЕМА РАСПОЛОЖЕНИЯ ГРАНИЦ ПУБЛИЧНОГО СЕРВИТУТА

Условный номер земельного участка: ЗУ		
Площадь испрашиваемого публичного сервитута 16970 м ² в том числе		
Площадь испрашиваемого публичного сервитута на муниципальном земельном участке с кадастровым номером 38:31:000003:58 – 145 м ²		
Площадь испрашиваемого публичного сервитута на муниципальном земельном участке с кадастровым номером 38:31:000003:57 – 627 м ²		
Площадь испрашиваемого публичного сервитута на муниципальном земельном участке с кадастровым номером 38:31:000003:1215 – 429 м ²		
Площадь испрашиваемого публичного сервитута на муниципальном земельном участке с кадастровым номером 38:31:000000:27 – 172 м ²		
Площадь испрашиваемого публичного сервитута на муниципальном земельном участке с кадастровым номером 38:31:000000:826 – 335 м ²		
Площадь испрашиваемого публичного сервитута на муниципальном земельном участке с кадастровым номером 38:31:000000:1444 – 952 м ²		
Площадь испрашиваемого публичного сервитута на муниципальном земельном участке с кадастровым номером 38:31:000000:883 – 73 м ²		
Площадь испрашиваемого публичного сервитута на муниципальном земельном участке с кадастровым номером 38:31:000000:884 – 71 м ²		
Площадь испрашиваемого публичного сервитута в кадастровом квартале 38:31:000056– 7 824 м ²		
Площадь испрашиваемого публичного сервитута в кадастровом квартале 38:31:000003– 6 342 м ²		
Обозначение характерных точек границ	Координаты, м	
	X	Y
1	2	3
Контур 1		
1	440766.02	3286478.15
2	440799.83	3286579.11
3	440711.60	3286651.47
4	440719.60	3286661.45
5	440708.51	3286670.68
6	440703.08	3286663.87
7	440700.51	3286660.66
8	440653.85	3286698.87
9	440594.91	3286747.13
10	440580.76	3286758.70
11	440562.51	3286773.65
12	440530.13	3286800.24
13	440416.61	3286893.46
14	440424.60	3286903.44
15	440413.53	3286912.68
16	440405.52	3286902.67
17	440381.56	3286922.47
18	440376.76	3286926.40
19	440316.56	3286976.10
20	440313.01	3286979.03
21	440261.61	3287021.47
22	440269.60	3287031.46

23	440264.14	3287036.01
24	440258.66	3287040.56
25	440256.89	3287038.57
26	440253.19	3287034.43
27	440250.63	3287031.57
28	440155.71	3287110.07
29	440159.83	3287115.05
30	440151.55	3287122.32
31	440147.23	3287116.84
32	440111.65	3287145.52
33	440123.92	3287160.44
34	440133.46	3287172.04
35	440143.28	3287184.10
36	440150.82	3287193.36
37	440151.61	3287194.63
38	440182.04	3287231.45
39	440186.31	3287227.51
40	440194.48	3287237.19
41	440190.18	3287241.25
42	440400.92	3287495.30
43	440403.30	3287493.44
44	440424.30	3287518.48
45	440550.66	3287668.53
46	440503.42	3287706.42
47	440502.68	3287707.08
48	440440.98	3287757.61
49	440442.43	3287759.38
50	440439.42	3287761.94
51	440442.07	3287765.06
52	440445.02	3287762.56
53	440494.48	3287823.34
54	440563.83	3287908.14
55	440595.09	3287945.86
56	440644.44	3288007.71
57	440604.18	3288038.47
58	440576.98	3288061.64
59	440573.66	3288065.16
60	440561.05	3288075.46
61	440557.51	3288077.52
62	440513.24	3288112.31
63	440508.81	3288116.01
64	440507.63	3288114.49
65	440505.39	3288112.46
66	440503.84	3288111.55
67	440500.86	3288108.13
68	440509.07	3288101.15
69	440512.12	3288104.44
70	440553.81	3288072.04
71	440557.29	3288070.02
72	440569.16	3288060.32
73	440572.42	3288056.86
74	440594.50	3288037.85
75	440592.55	3288035.21
76	440600.78	3288028.87
77	440602.73	3288031.28
78	440612.91	3288024.66

79	440629.2	3288011.89
80	440635.08	3288006.55
81	440597.41	3287959.11
82	440498.18	3287837.46
83	440479.39	3287827.95
84	440478.89	3287827.35
85	440485.16	3287822.34
86	440431.70	3287756.65
87	440439.98	3287750.53
88	440440.96	3287750.3
89	440476.40	3287721.32
90	440477.15	3287720.65
91	440541.31	3287667.56
92	440538.04	3287663.32
93	440532.56	3287657.03
94	440493.16	3287611.90
95	440484.58	3287601.08
96	440437.36	3287545.97
97	440428.41	3287534.59
98	440423.44	3287527.70
99	440415.70	3287534.04
100	440407.69	3287524.85
101	440415.11	3287518.51
102	440335.60	3287423.67
103	440327.60	3287430.46
104	440320.44	3287421.61
105	440328.38	3287414.66
106	440262.88	3287337.35
107	440253.72	3287344.57
108	440246.24	3287335.10
109	440254.50	3287327.90
110	440182.56	3287239.78
111	440165.21	3287220.54
112	440137.99	3287188.44
113	440128.35	3287177.08
114	440102.35	3287144.50
115	440112.45	3287136.35
116	440148.25	3287107.51
117	440159.36	3287098.22
118	440252.37	3287020.51
119	440311.74	3286971.50
120	440315.29	3286968.57
121	440374.21	3286919.92
122	440379.11	3286915.88
123	440409.93	3286890.43
124	440429.10	3286874.69
125	440468.59	3286842.28
126	440526.74	3286794.55
127	440552.38	3286773.53
128	440545.33	3286764.80
129	440556.42	3286755.59
130	440559.10	3286758.92
131	440563.47	3286764.34
132	440574.51	3286755.28
133	440582.33	3286748.89
134	440588.93	3286743.47

135	440595.70	3286737.92
136	440616.13	3286721.18
137	440619.68	3286718.26
138	440641.37	3286700.49
139	440659.68	3286685.49
140	440669.98	3286677.05
141	440704.91	3286648.43
142	440748.53	3286612.67
143	440792.15	3286576.89
144	440779.03	3286537.54
145	440771.12	3286513.83
146	440765.90	3286498.19
147	440759.25	3286500.47
148	440756.25	3286501.51
149	440751.49	3286489.74
150	440761.84	3286486.04
151	440759.86	3286480.25
1	440766.02	3286478.15
Контур 2		
152	440500.09	3288123.29
153	440460.09	3288156.68
154	440461.91	3288151.77
155	440454.94	3288157.46
156	440440.07	3288169.60
157	440423.32	3288183.25
158	440422.61	3288183.83
159	440396.10	3288149.85
160	440401.46	3288145.68
161	440425.57	3288176.90
162	440497.17	3288117.34
163	440499.88	3288120.80
164	440498.79	3288121.69
152	440500.09	3288123.29
Система координат МСК-38. зона 3		
Площадь. м ²	Цель установления сервитута	
16 970	для эксплуатации и ремонта сооружения «Магистраль СХК»	



Масштаб 1 : 5000

□ -- граница публичного сервитута

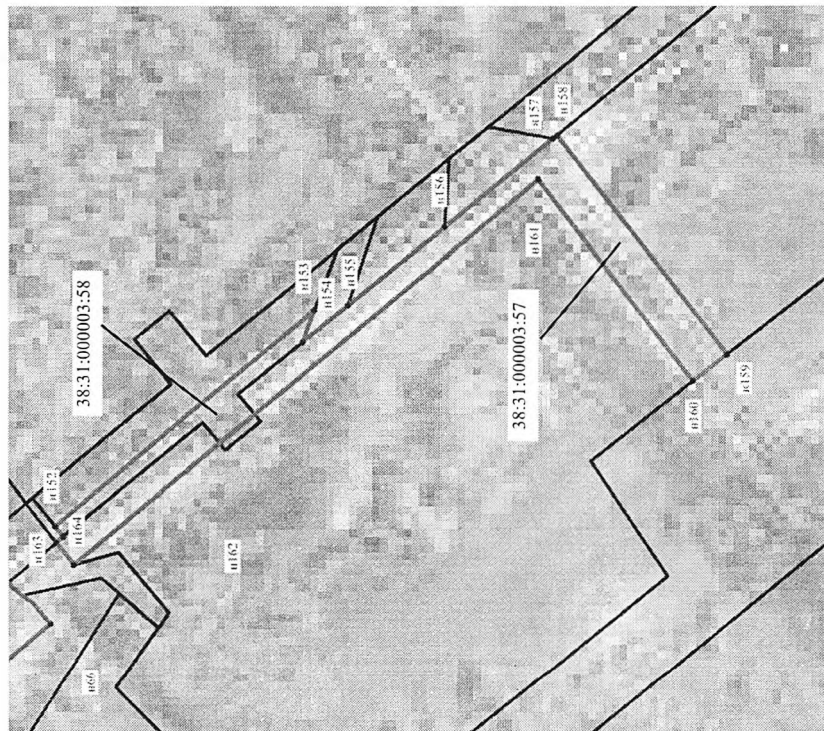
□ -- граница земельного участка, внесенного в ЕГРН

38:31:000003 -- кадастровый номер квартала



38:31:000003:1415 -- кадастровый номер земельного участка

● н 1 -- обозначение характерных точек публичного сервитута

Выноска границ публичного сервитута



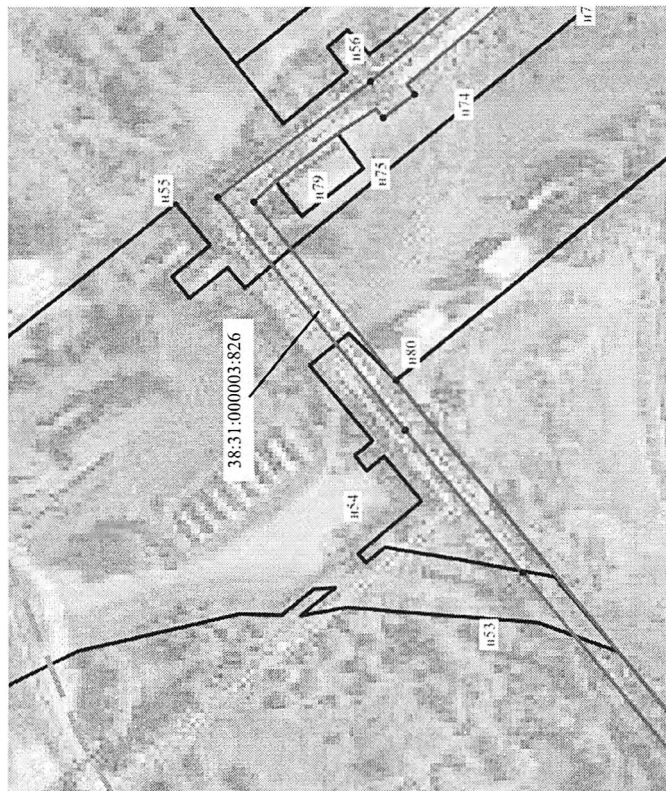
Масштаб 1 : 1000

-  -- граница публичного сервитута
-  -- граница земельного участка, внесенного в ЕГРН
- 38:31:000003 -- кадастровый номер квартала

38:31:000003:1415 -- кадастровый номер земельного участка

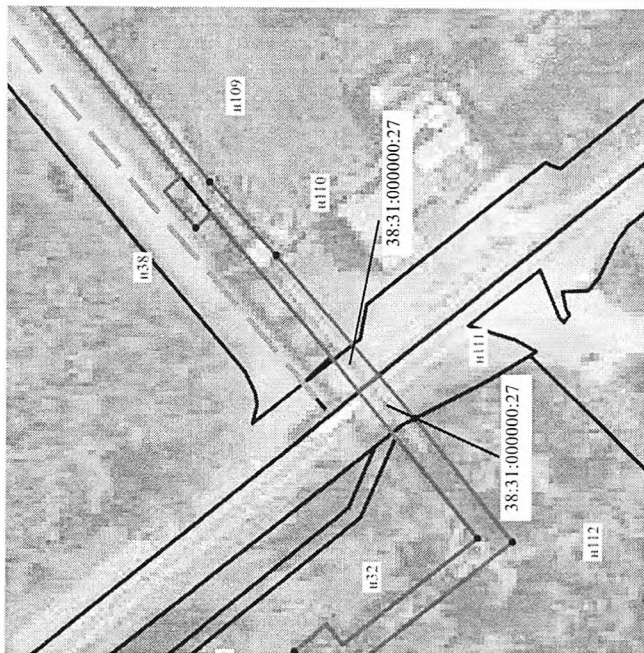
• n i

-- обозначение характерных точек публичного сервитута

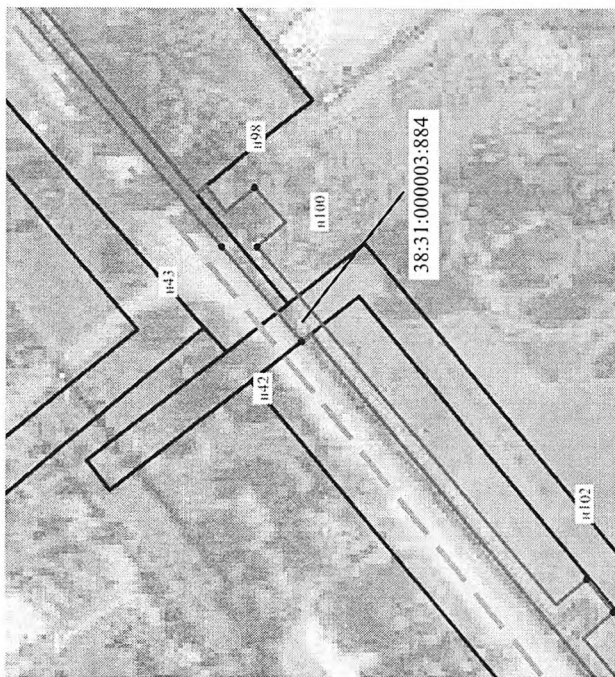


Масштаб 1 : 1000

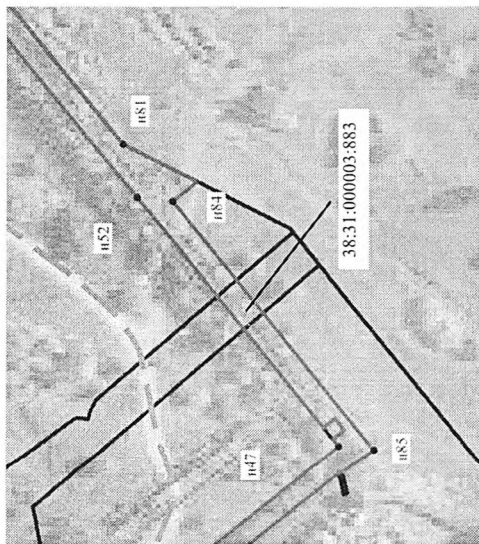
Выноска границ публичного сервитута



Масштаб 1 : 2000



Масштаб 1 : 2000



Масштаб 1 : 2000

□ — граница публичного сервитута

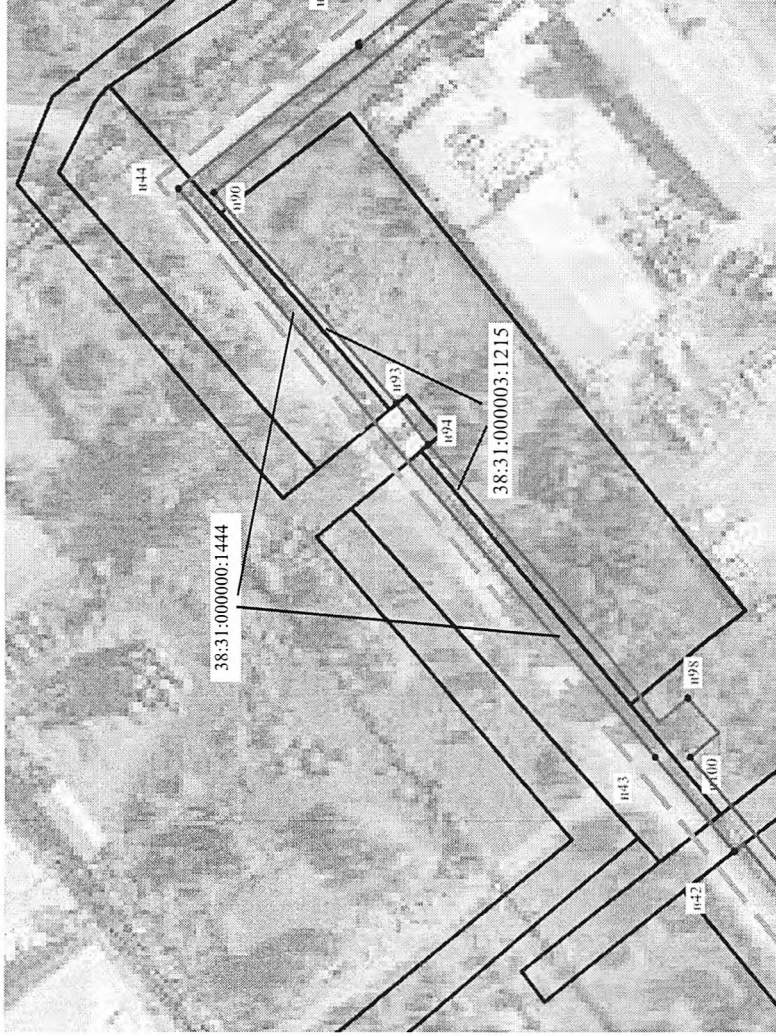
□ — граница земельного участка, внесенного в ЕГРН

38:31:000003 — кадастровый номер квартала

38:31:000003:1415 — кадастровый номер земельного участка

• и --- обозначение характерных точек публичного сервитута

Выноска границ публичного сервитута



Масштаб 1 : 2000

□ -- граница публичного сервитута

□ -- граница земельного участка, внесенного в ЕГРН

38:31:000003 — кадастровый номер квартала

38:31:000003:1415 — кадастровый номер земельного участка

• п 1 --- обозначение характерных точек публичного сервитута

ГРАФИЧЕСКОЕ ОПИСАНИЕ

местоположения границ населенных пунктов, территориальных зон, особо охраняемых природных территорий, зон с особыми условиями использования территории

Публичный сервитут для эксплуатации и ремонта сооружения "Магистраль СХК"

(наименование объекта, местоположение границ которого описано (далее - объект))

Раздел 1

Сведения об объекте

№ п/п	Характеристики объекта	Описание характеристик
1	2	3
1.	Местоположение объекта	Иркутская область, г.о город Усолье-Сибирское, город Усолье-Сибирское
2.	Площадь объекта +/- величина погрешности определения площади (P +/- Дельта P)	16970 +/- 228 м ²
3.	Иные характеристики объекта	-

Раздел 2

Сведения о местоположении границ объекта

1. Система координат МСК-38, зона 3

2. Сведения о характерных точках границ объекта

Обозначение характерных точек границ	Координаты, м		Метод определения координат характерной точки	Средняя квадратическая погрешность положения характерной точки (Мт), м	Описание обозначения точки на местности (при наличии)
	X	Y			
1	2	3	4	5	6
1	440500.09	3288123.29	Картометрический метод	0.5	Закрепление отсутствует
2	440460.09	3288156.68	Картометрический метод	0.5	Закрепление отсутствует
3	440461.91	3288151.77	Картометрический метод	0.5	Закрепление отсутствует
4	440454.94	3288157.46	Картометрический метод	0.5	Закрепление отсутствует
5	440440.07	3288169.60	Картометрический метод	0.5	Закрепление отсутствует
6	440423.32	3288183.25	Картометрический метод	0.5	Закрепление отсутствует
7	440422.61	3288183.83	Картометрический метод	0.5	Закрепление отсутствует
8	440396.10	3288149.85	Картометрический метод	0.5	Закрепление отсутствует
9	440401.46	3288145.68	Картометрический метод	0.5	Закрепление отсутствует
10	440425.57	3288176.90	Картометрический метод	0.5	Закрепление отсутствует
11	440497.17	3288117.34	Картометрический метод	0.5	Закрепление отсутствует
12	440499.88	3288120.80	Картометрический метод	0.5	Закрепление отсутствует
13	440498.79	3288121.69	Картометрический метод	0.5	Закрепление отсутствует
1	440500.09	3288123.29	Картометрический метод	0.5	Закрепление отсутствует
14	440766.02	3286478.15	Картометрический метод	0.5	Закрепление отсутствует
15	440799.83	3286579.11	Картометрический метод	0.5	Закрепление отсутствует
16	440711.60	3286651.47	Картометрический метод	0.5	Закрепление отсутствует
17	440719.60	3286661.45	Картометрический метод	0.5	Закрепление отсутствует
18	440708.51	3286670.68	Картометрический метод	0.5	Закрепление отсутствует
19	440703.08	3286663.87	Картометрический метод	0.5	Закрепление отсутствует
20	440700.51	3286660.66	Картометрический метод	0.5	Закрепление отсутствует
21	440653.85	3286698.87	Картометрический метод	0.5	Закрепление отсутствует

2. Сведения о характерных точках границ объекта

Обозначение характерных точек границ	Координаты, м		Метод определения координат характерной точки	Средняя квадратическая погрешность положения характерной точки (M _t), м	Описание обозначения точки на местности (при наличии)
	X	Y			
1	2	3	4	5	6
22	440594.91	3286747.13	Картометрический метод	0.5	Закрепление отсутствует
23	440580.76	3286758.70	Картометрический метод	0.5	Закрепление отсутствует
24	440562.51	3286773.65	Картометрический метод	0.5	Закрепление отсутствует
25	440530.13	3286800.24	Картометрический метод	0.5	Закрепление отсутствует
26	440416.61	3286893.46	Картометрический метод	0.5	Закрепление отсутствует
27	440424.60	3286903.44	Картометрический метод	0.5	Закрепление отсутствует
28	440413.53	3286912.68	Картометрический метод	0.5	Закрепление отсутствует
29	440405.52	3286902.67	Картометрический метод	0.5	Закрепление отсутствует
30	440381.56	3286922.47	Картометрический метод	0.5	Закрепление отсутствует
31	440376.76	3286926.40	Картометрический метод	0.5	Закрепление отсутствует
32	440316.56	3286976.10	Картометрический метод	0.5	Закрепление отсутствует
33	440313.01	3286979.03	Картометрический метод	0.5	Закрепление отсутствует
34	440261.61	3287021.47	Картометрический метод	0.5	Закрепление отсутствует
35	440269.60	3287031.46	Картометрический метод	0.5	Закрепление отсутствует
36	440264.14	3287036.01	Картометрический метод	0.5	Закрепление отсутствует
37	440258.66	3287040.56	Картометрический метод	0.5	Закрепление отсутствует
38	440256.89	3287038.57	Картометрический метод	0.5	Закрепление отсутствует
39	440253.19	3287034.43	Картометрический метод	0.5	Закрепление отсутствует
40	440250.63	3287031.57	Картометрический метод	0.5	Закрепление отсутствует
41	440155.71	3287110.07	Картометрический метод	0.5	Закрепление отсутствует
42	440159.83	3287115.05	Картометрический метод	0.5	Закрепление отсутствует
43	440151.55	3287122.32	Картометрический метод	0.5	Закрепление отсутствует
44	440147.23	3287116.84	Картометрический метод	0.5	Закрепление отсутствует
45	440111.65	3287145.52	Картометрический метод	0.5	Закрепление отсутствует
46	440123.92	3287160.44	Картометрический метод	0.5	Закрепление отсутствует

2. Сведения о характерных точках границ объекта

Обозначение характерных точек границ	Координаты, м		Метод определения координат характерной точки	Средняя квадратическая погрешность положения характерной точки (M _t), м	Описание обозначения точки на местности (при наличии)
	X	Y			
1	2	3	4	5	6
47	440133.46	3287172.04	Картометрический метод	0.5	Закрепление отсутствует
48	440143.28	3287184.10	Картометрический метод	0.5	Закрепление отсутствует
49	440150.82	3287193.36	Картометрический метод	0.5	Закрепление отсутствует
50	440151.61	3287194.63	Картометрический метод	0.5	Закрепление отсутствует
51	440182.04	3287231.45	Картометрический метод	0.5	Закрепление отсутствует
52	440186.31	3287227.51	Картометрический метод	0.5	Закрепление отсутствует
53	440194.48	3287237.19	Картометрический метод	0.5	Закрепление отсутствует
54	440190.18	3287241.25	Картометрический метод	0.5	Закрепление отсутствует
55	440400.92	3287495.30	Картометрический метод	0.5	Закрепление отсутствует
56	440403.30	3287493.44	Картометрический метод	0.5	Закрепление отсутствует
57	440424.30	3287518.48	Картометрический метод	0.5	Закрепление отсутствует
58	440550.66	3287668.53	Картометрический метод	0.5	Закрепление отсутствует
59	440503.42	3287706.42	Картометрический метод	0.5	Закрепление отсутствует
60	440502.68	3287707.08	Картометрический метод	0.5	Закрепление отсутствует
61	440440.98	3287757.61	Картометрический метод	0.5	Закрепление отсутствует
62	440442.43	3287759.38	Картометрический метод	0.5	Закрепление отсутствует
63	440439.42	3287761.94	Картометрический метод	0.5	Закрепление отсутствует
64	440442.07	3287765.06	Картометрический метод	0.5	Закрепление отсутствует
65	440445.02	3287762.56	Картометрический метод	0.5	Закрепление отсутствует
66	440494.48	3287823.34	Картометрический метод	0.5	Закрепление отсутствует
67	440563.83	3287908.14	Картометрический метод	0.5	Закрепление отсутствует
68	440595.09	3287945.86	Картометрический метод	0.5	Закрепление отсутствует
69	440644.44	3288007.71	Картометрический метод	0.5	Закрепление отсутствует
70	440604.18	3288038.47	Картометрический метод	0.5	Закрепление отсутствует
71	440576.98	3288061.64	Картометрический метод	0.5	Закрепление отсутствует

2. Сведения о характерных точках границ объекта

Обозначение характерных точек границ	Координаты, м		Метод определения координат характерной точки	Средняя квадратическая погрешность положения характерной точки (Mt), м	Описание обозначения точки на местности (при наличии)
	X	Y			
1	2	3	4	5	6
72	440573.66	3288065.16	Картометрический метод	0.5	Закрепление отсутствует
73	440561.05	3288075.46	Картометрический метод	0.5	Закрепление отсутствует
74	440557.51	3288077.52	Картометрический метод	0.5	Закрепление отсутствует
75	440513.24	3288112.31	Картометрический метод	0.5	Закрепление отсутствует
76	440508.81	3288116.01	Картометрический метод	0.5	Закрепление отсутствует
77	440507.63	3288114.49	Картометрический метод	0.5	Закрепление отсутствует
78	440505.39	3288112.46	Картометрический метод	0.5	Закрепление отсутствует
79	440503.84	3288111.55	Картометрический метод	0.5	Закрепление отсутствует
80	440500.86	3288108.13	Картометрический метод	0.5	Закрепление отсутствует
81	440509.07	3288101.15	Картометрический метод	0.5	Закрепление отсутствует
82	440512.12	3288104.44	Картометрический метод	0.5	Закрепление отсутствует
83	440553.81	3288072.04	Картометрический метод	0.5	Закрепление отсутствует
84	440557.29	3288070.02	Картометрический метод	0.5	Закрепление отсутствует
85	440569.16	3288060.32	Картометрический метод	0.5	Закрепление отсутствует
86	440572.42	3288056.86	Картометрический метод	0.5	Закрепление отсутствует
87	440594.50	3288037.85	Картометрический метод	0.5	Закрепление отсутствует
88	440592.55	3288035.21	Картометрический метод	0.5	Закрепление отсутствует
89	440600.78	3288028.87	Картометрический метод	0.5	Закрепление отсутствует
90	440602.73	3288031.28	Картометрический метод	0.5	Закрепление отсутствует
91	440612.91	3288024.66	Картометрический метод	0.5	Закрепление отсутствует
92	440629.20	3288011.89	Картометрический метод	0.5	Закрепление отсутствует
93	440635.08	3288006.55	Картометрический метод	0.5	Закрепление отсутствует
94	440597.41	3287959.11	Картометрический метод	0.5	Закрепление отсутствует
95	440498.18	3287837.46	Картометрический метод	0.5	Закрепление отсутствует
96	440479.39	3287827.95	Картометрический метод	0.5	Закрепление отсутствует

2. Сведения о характерных точках границ объекта

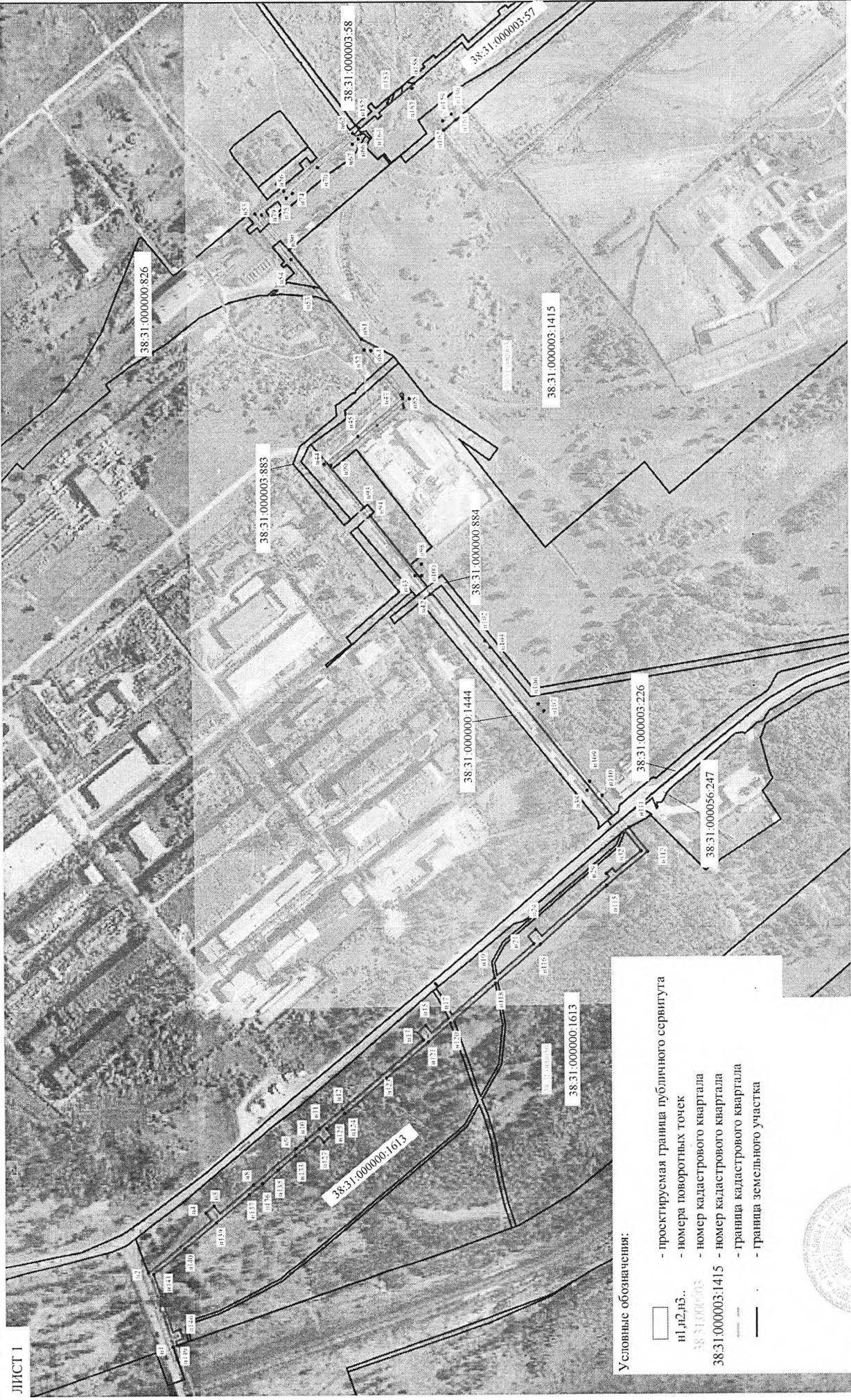
Обозначение характерных точек границ	Координаты, м		Метод определения координат характерной точки	Средняя квадратическая погрешность положения характерной точки (Mt), м	Описание обозначения точки на местности (при наличии)
	X	Y			
1	2	3	4	5	6
97	440478.89	3287827.35	Картометрический метод	0.5	Закрепление отсутствует
98	440485.16	3287822.34	Картометрический метод	0.5	Закрепление отсутствует
99	440431.70	3287756.65	Картометрический метод	0.5	Закрепление отсутствует
100	440439.98	3287750.53	Картометрический метод	0.5	Закрепление отсутствует
101	440440.96	3287750.30	Картометрический метод	0.5	Закрепление отсутствует
102	440476.40	3287721.32	Картометрический метод	0.5	Закрепление отсутствует
103	440477.15	3287720.65	Картометрический метод	0.5	Закрепление отсутствует
104	440541.31	3287667.56	Картометрический метод	0.5	Закрепление отсутствует
105	440538.04	3287663.32	Картометрический метод	0.5	Закрепление отсутствует
106	440532.56	3287657.03	Картометрический метод	0.5	Закрепление отсутствует
107	440493.16	3287611.90	Картометрический метод	0.5	Закрепление отсутствует
108	440484.58	3287601.08	Картометрический метод	0.5	Закрепление отсутствует
109	440437.36	3287545.97	Картометрический метод	0.5	Закрепление отсутствует
110	440428.41	3287534.59	Картометрический метод	0.5	Закрепление отсутствует
111	440423.44	3287527.70	Картометрический метод	0.5	Закрепление отсутствует
112	440415.70	3287534.04	Картометрический метод	0.5	Закрепление отсутствует
113	440407.69	3287524.85	Картометрический метод	0.5	Закрепление отсутствует
114	440415.11	3287518.51	Картометрический метод	0.5	Закрепление отсутствует
115	440335.60	3287423.67	Картометрический метод	0.5	Закрепление отсутствует
116	440327.60	3287430.46	Картометрический метод	0.5	Закрепление отсутствует
117	440320.44	3287421.61	Картометрический метод	0.5	Закрепление отсутствует
118	440328.38	3287414.66	Картометрический метод	0.5	Закрепление отсутствует
119	440262.88	3287337.35	Картометрический метод	0.5	Закрепление отсутствует
120	440253.72	3287344.57	Картометрический метод	0.5	Закрепление отсутствует
121	440246.24	3287335.10	Картометрический метод	0.5	Закрепление отсутствует

2. Сведения о характерных точках границ объекта


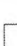



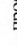
Обозначение характерных точек границ	Координаты, м		Метод определения координат характерной точки	Средняя квадратическая погрешность положения характерной точки (M _t), м	Описание обозначения точки на местности (при наличии)
	X	Y			
1	2	3	4	5	6
122	440254.50	3287327.90	Картометрический метод	0.5	Закрепление отсутствует
123	440182.56	3287239.78	Картометрический метод	0.5	Закрепление отсутствует
124	440165.21	3287220.54	Картометрический метод	0.5	Закрепление отсутствует
125	440137.99	3287188.44	Картометрический метод	0.5	Закрепление отсутствует
126	440128.35	3287177.08	Картометрический метод	0.5	Закрепление отсутствует
127	440102.35	3287144.50	Картометрический метод	0.5	Закрепление отсутствует
128	440112.45	3287136.35	Картометрический метод	0.5	Закрепление отсутствует
129	440148.25	3287107.51	Картометрический метод	0.5	Закрепление отсутствует
130	440159.36	3287098.22	Картометрический метод	0.5	Закрепление отсутствует
131	440252.37	3287020.51	Картометрический метод	0.5	Закрепление отсутствует
132	440311.74	3286971.50	Картометрический метод	0.5	Закрепление отсутствует
133	440315.29	3286968.57	Картометрический метод	0.5	Закрепление отсутствует
134	440374.21	3286919.92	Картометрический метод	0.5	Закрепление отсутствует
135	440379.11	3286915.88	Картометрический метод	0.5	Закрепление отсутствует
136	440409.93	3286890.43	Картометрический метод	0.5	Закрепление отсутствует
137	440429.10	3286874.69	Картометрический метод	0.5	Закрепление отсутствует
138	440468.59	3286842.28	Картометрический метод	0.5	Закрепление отсутствует
139	440526.74	3286794.55	Картометрический метод	0.5	Закрепление отсутствует
140	440552.38	3286773.53	Картометрический метод	0.5	Закрепление отсутствует
141	440545.33	3286764.80	Картометрический метод	0.5	Закрепление отсутствует
142	440556.42	3286755.59	Картометрический метод	0.5	Закрепление отсутствует
143	440559.10	3286758.92	Картометрический метод	0.5	Закрепление отсутствует
144	440563.47	3286764.34	Картометрический метод	0.5	Закрепление отсутствует
145	440574.51	3286755.28	Картометрический метод	0.5	Закрепление отсутствует
146	440582.33	3286748.89	Картометрический метод	0.5	Закрепление отсутствует

2. Сведения о характерных точках границ объекта					
Обозначение характерных точек границ	Координаты, м		Метод определения координат характерной точки	Средняя квадратическая погрешность положения характерной точки (Mт), м	Описание обозначения точки на местности (при наличии)
	X	Y			
1	2	3	4	5	6
147	440588.93	3286743.47	Картометрический метод	0.5	Закрепление отсутствует
148	440595.70	3286737.92	Картометрический метод	0.5	Закрепление отсутствует
149	440616.13	3286721.18	Картометрический метод	0.5	Закрепление отсутствует
150	440619.68	3286718.26	Картометрический метод	0.5	Закрепление отсутствует
151	440641.37	3286700.49	Картометрический метод	0.5	Закрепление отсутствует
152	440659.68	3286685.49	Картометрический метод	0.5	Закрепление отсутствует
153	440669.98	3286677.05	Картометрический метод	0.5	Закрепление отсутствует
154	440704.91	3286648.43	Картометрический метод	0.5	Закрепление отсутствует
155	440748.53	3286612.67	Картометрический метод	0.5	Закрепление отсутствует
156	440792.15	3286576.89	Картометрический метод	0.5	Закрепление отсутствует
157	440779.03	3286537.54	Картометрический метод	0.5	Закрепление отсутствует
158	440771.12	3286513.83	Картометрический метод	0.5	Закрепление отсутствует
159	440765.90	3286498.19	Картометрический метод	0.5	Закрепление отсутствует
160	440759.25	3286500.47	Картометрический метод	0.5	Закрепление отсутствует
161	440756.25	3286501.51	Картометрический метод	0.5	Закрепление отсутствует
162	440751.49	3286489.74	Картометрический метод	0.5	Закрепление отсутствует
163	440761.84	3286486.04	Картометрический метод	0.5	Закрепление отсутствует
164	440759.86	3286480.25	Картометрический метод	0.5	Закрепление отсутствует
14	440766.02	3286478.15	Картометрический метод	0.5	Закрепление отсутствует
3. Сведения о характерных точках части (частей) границы объекта					
Обозначение характерных точек части границы	Координаты, м		Метод определения координат характерной точки	Средняя квадратическая погрешность положения характерной точки (Mт), м	Описание обозначения точки на местности (при наличии)
	X	Y			
1	2	3	4	5	6
-	-	-	-	-	-

ЛИСТ 1



Условные обозначения:

-  - проектируемая граница публичного сервитута
-  - номера поворотных точек
-  - номер кадастрового квартала
-  - номер кадастрового квартала
-  - граница кадастрового квартала
-  - граница земельного участка



Подпись: Е.А. Савостьянова
 Дата "28" августа 2025 г.
 Место для оттиска печати (при наличии) лица, составившего
 описание местоположения границ объекта

Приложение № 2

к постановлению администрации
города Усолье-Сибирское № 1825-12а
от «13» 10 2025 года

РАСЧЁТ

платы за публичный сервитут ООО «Байкальская энергетическая компания» сроком на 49 лет для использования земель, части земельного участка с кадастровым номером 38:31:000003:58, 38:31:000003:57, 38:31:000003:1215, 38:31:000000:27, 38:31:000000:826, 38:31:000000:1444, 38:31:000000:883, 38:31:000000:884

1	Цель установления сервитута	для эксплуатации сооружения «Магистраль СХК» с кадастровым номером 38:31:000003:660
2	Адрес	Российская Федерация, Иркутская область, г. Усолье-Сибирское
3	Площадь земель: в кадастровом квартале 38:31:000056 – 7824 кв.м.; в кадастровом квартале 38:31:000003 – 6342 кв.м.; часть земельного участка с кадастровым номером 38:31:000003:58, площадью 145 кв.м.; часть земельного участка с кадастровым номером 38:31:000003:57, площадью 627 кв.м.; часть земельного участка с кадастровым номером 38:31:000003:1215, площадью 429 кв.м.; часть земельного участка с кадастровым номером 38:31:000000:27, площадью 172 кв.м.; часть земельного участка с кадастровым номером 38:31:000000:826, площадью 335 кв.м.; часть земельного участка с кадастровым номером 38:31:000000:1444, площадью 952 кв.м.; часть земельного участка с кадастровым номером 38:31:000000:883, площадью 73 кв.м.; часть земельного участка с кадастровым номером 38:31:000000:884, площадью 71 кв.м.	Общая площадь 16970 кв.м.
4	Кадастровая стоимость части земельного участка, рассчитанная в соответствии с Постановлением Правительства Иркутской области от 25 ноября 2022 года № 924-пп «Об утверждении результатов определения кадастровой стоимости земельных участков по кадастровым номерам и средних уровней кадастровой стоимости земельных участков по муниципальным районам и городским округам на территории Иркутской области», руб	$680,60 \cdot 7824 = 5\,325\,014,40$ $659,89 \cdot 6342 = 4\,185\,022,38$ $581,01 \cdot 145 = 84\,246,45$ $101,63 \cdot 627 = 63\,722,01$ $2,01 \cdot 429 = 862,29$ $134,50 \cdot 172 = 23\,134,00$ $738,61 \cdot 335 = 247\,434,35$ $134,50 \cdot 952 = 128\,044,00$ $1101,11 \cdot 73 = 80\,381,03$ $134,50 \cdot 71 = 9549,50$
5	Размер платы за публичный сервитут определяется в соответствии п. 1, п. 2, п. 3, п.4 ст. 39.46. Земельного кодекса Российской Федерации Плата за публичный сервитут. (введена Федеральным законом от 03.08.2018 года № 341-ФЗ. Плата за публичный сервитут в отношении земельного участка устанавливается за весь срок сервитута (49 лет), руб.	$5325014,40 + 4185022,38 + 84246,45 + 63722,01 + 862,29 + 23134,00 + 247434,35 + 128044,00 + 80381,03 + 9549,50 = 10\,147\,410,41 \cdot 0,01\% \cdot 49 = 49\,722,31$

6	<p>Внесение платы за публичный сервитут осуществляется единовременным платежом не позднее шести месяцев со дня принятия решения об установлении публичного сервитута, путём перечисления начисленной суммы на счёт: УФК по Иркутской области (Комитет по управлению муниципальным имуществом администрации г. Усолье-Сибирское), ИНН 3819003592, КПП 385101001, БИК 012520101, Банк получателя: УФК по Иркутской области г. Иркутск, ОКТМО 25736000, КБК 90311105012040000120 Счет банка получателя: 40102810145370000026 (поле 15 «корр. счет»), Счет получателя: 03100643000000013400 (поле 17 «расч. счет»)</p>
7	<p>Публичный сервитут, установленный в специальном порядке, прекращается на основании решения уполномоченного органа, когда (п. 4 ст. 48 ЗК РФ): «не внесена плата за публичный сервитут, установленный в отношении земельных участков, предоставленных или принадлежащих гражданам или юр.лицам:» «- в течение шести месяцев со дня получения правообладателем участка проекта соглашения об осуществлении публичного сервитута (при единовременном платеже)».</p>

Мэр города



(Handwritten signature)

М.В. Торопкин