



Российская Федерация
Иркутская область

Администрация города Усолье-Сибирское

ПОСТАНОВЛЕНИЕ

от 18.07.2025 № 1261-па

Об установлении публичного сервитута в отношении земель и части земельного участка с кадастровым номером 38:00:000000:264503 ОГУЭП «Облкоммунэнерго»

Рассмотрев ходатайство ОГУЭП «Облкоммунэнерго» об установлении публичного сервитута для использования земель и части земельного участка с кадастровым номером 38:00:000000:264503, для строительства и эксплуатации распределительных электрических сетей -ВЛИ-0,4кВ, по адресу: Российская Федерация, Иркутская область, г. Усолье-Сибирское, в соответствии с Договором об осуществлении технологического присоединения к электрическим сетям № УПП-24/ФЛ-603 от 05.02.2025г., руководствуясь ст. 23, главой V.7 Земельного кодекса Российской Федерации, ст. ст. 28, 55 Устава муниципального образования «город Усолье-Сибирское», администрация города Усолье-Сибирское

ПОСТАНОВЛЯЕТ:

1. Установить публичный сервитут согласно прилагаемому описанию местоположения границ на основании ходатайства областного государственного унитарного энергетического предприятия «Электросетевая компания по эксплуатации электрических сетей «Облкоммунэнерго» место нахождения: Иркутская область, г. Иркутск, ул. Ширямова, д. 54, ОГРН 1023801542412, ИНН 3800000252, сроком на 49 (сорок девять) лет, в отношении земель в кадастровом квартале 38:31:000032 г. Усолье-Сибирское Иркутской области Российской Федерации, площадью 48 кв.м., части земельного участка с кадастровым номером 38:00:000000:264503, площадью 544 кв.м., общей площадью 592 кв.м., для строительства и эксплуатации распределительных электрических сетей -ВЛИ-0,4кВ.

2. Утвердить границы публичного сервитута согласно прилагаемых сведений о границах публичного сервитута.

3. В течение 49 (сорока девяти) лет использование земель и части земельного участка в соответствии с их разрешенным использованием будет невозможно или существенно затруднено в связи с осуществлением сервитута.

4. График проведения работ при осуществлении деятельности, для обеспечения которой устанавливается публичный сервитут установлен в соответствии с Договором об осуществлении технологического присоединения к электрическим сетям № УПП-24/ФЛ-603 от 05.02.2025г.

5. ОГУЭП «Облкоммунэнерго» обязано привести земли в состояние, пригодное для использования в соответствии с видом разрешенного использования в срок не позднее чем три месяца после завершения на землях деятельности, для обеспечения которой установлен публичный сервитут.

6. Настоящее постановление разместить на официальном сайте администрации города Усолье-Сибирское в информационно-телекоммуникационной сети «Интернет».

7. Комитету по управлению муниципальным имуществом администрации города направить копию настоящего постановления в орган регистрации прав.

Мэр города



М.В. Торопкин

Приложение
к постановлению администрации
города Усолье-Сибирское № 1261-НО
от 18.07.2025

РАСЧЁТ

платы за публичный сервитут ОГУЭП «Облкоммунэнерго» сроком на 49 лет для
использования земель и части земельного участка с кадастровым номером
38:00:000000:264503

| | | |
|---|--|---|
| 1 | Цель установления сервитута | для строительства и эксплуатации распределительных электрических сетей ВЛИ-0,4кВ. |
| 2 | Адрес | Российская Федерация, Иркутская область, г. Усолье-Сибирское |
| 3 | Площадь земель в кадастровом квартале 38:31:000032 – 48 кв.м.; Часть земельного участка с кадастровым номером 38:00:000000:264503, площадью 544 кв.м. | Общая площадь 592 кв.м. |
| 4 | Кадастровая стоимость части земельного участка, рассчитанная в соответствии с Постановлением Правительства Иркутской области от 25 ноября 2022 года № 924-пп «Об утверждении результатов определения кадастровой стоимости земельных участков по кадастровым номерам и средних уровней кадастровой стоимости земельных участков по муниципальным районам и городским округам на территории Иркутской области», руб | 369,17*48=17 720,16 134,50*544=73 168,00 Итого = 90 888,16 |
| 5 | Размер платы за публичный сервитут определяется в соответствии п. 1, п. 2, п. 3, п.4 ст. 39.46. Земельного кодекса Российской Федерации Плата за публичный сервитут. (введена Федеральным законом от 03.08.2018 года № 341-ФЗ. Плата за публичный сервитут в отношении земельного участка устанавливается за весь срок сервитута (49 лет), руб. | 423476,00*0,01% *49=445,35 |
| 6 | Внесение платы за публичный сервитут осуществляется единовременным платежом не позднее шести месяцев со дня принятия решения об установлении публичного сервитута, путём перечисления начисленной суммы на счёт: УФК по Иркутской области (Комитет по управлению муниципальным имуществом администрации г. Усолье-Сибирское), ИНН 3819003592, КПП 385101001, ОКТМО 25736000, КБК 90311105012040000120 БИК 012520101, Банк получателя: УФК по Иркутской области г. Иркутск, ОКТМО 25736000, КБК 90311105012040000120 Счет банка получателя: 40102810145370000026 (поле 15 «корр. счет»), Счет получателя: 03100643000000013400 (поле 17 «расч. счет») | |
| 7 | Публичный сервитут, установленный в специальном порядке, прекращается на основании решения уполномоченного органа, когда (п. 4 ст. 48 ЗК РФ): «не внесена плата за публичный сервитут, установленный в отношении земельных участков, предоставленных или принадлежащих гражданам или юр.лицам:» «- в течение шести месяцев со дня получения правообладателем участка проекта соглашения об осуществлении публичного сервитута (при единовременном платеже)». | |

Мэр города



М.В. Торопкин

Графическое описание местоположения границ публичного сервитута
Публичный сервитут в целях строительства объекта электросетевого хозяйства:
ВЛ-0,4кВ

(наименование объекта, местоположение границ которого описано (далее - объект))

Раздел 1

Сведения об объекте

| № п/п | Характеристики объекта | Описание характеристик |
|-------|---|---|
| 1 | 2 | 3 |
| 1. | Местоположение объекта | Иркутская область, город Усолье-Сибирское |
| 2. | Площадь объекта +/- величина погрешности определения площади (Р +/- Дельта Р) | 592 +/- 9 м ² |
| 3. | Иные характеристики объекта | Публичный сервитут, для использования земельного участка с кадастровым номером 38:00:000000:264503- 544 кв.м.; земель, государственная собственность на которые не разграничена в кадастровом квартале 38:31:000032- 48 кв.м. в целях строительства объекта электросетевого хозяйства: ВЛ-0,4кВ, в рамках исполнения обязательств по договору тех. присоединения №УПП-24/ФЛ-603. Срок публичного сервитута 49 лет. Владелец публичного сервитута: Областное государственное унитарное энергетическое предприятие «Электросетевая компания по эксплуатации электрических сетей «Облкоммунэнерго» (ОГУЭП«Облкоммунэнерго»),ИНН:380000 0252,ОГРН:1023801542412. Почтовый адрес:664009, г.Иркутск, ул.Ширямова, 54, а/я52, адрес электронной почты: info@oblkomenergo.ru. |

Раздел 2

Сведения о местоположении границ объекта

1. Система координат МСК-38, зона 3

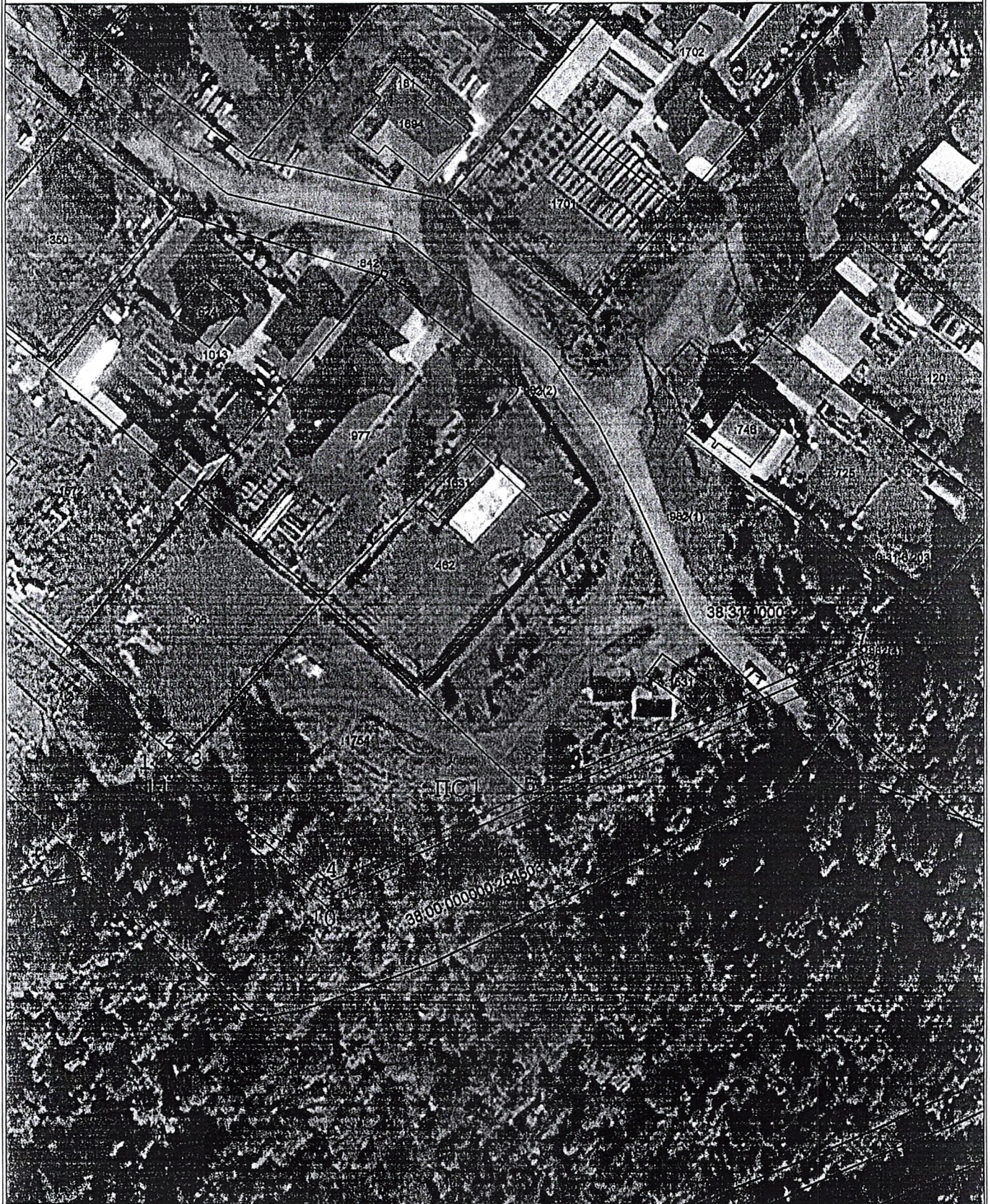
2. Сведения о характерных точках границ объекта

| Обозначение характерных точек границ | Координаты, м | | Метод определения координат характерной точки | Средняя квадратическая погрешность положения характерной точки (Mt), м | Описание обозначения точки на местности (при наличии) |
|--|---------------|------------|--|---|--|
| | X | Y | | | |
| 1 | 2 | 3 | 4 | 5 | 6 |
| 1 | 434734.69 | 3288209.25 | Аналитический метод | 0.10 | - |
| 2 | 434737.72 | 3288211.86 | Аналитический метод | 0.10 | - |
| 3 | 434735.11 | 3288214.89 | Аналитический метод | 0.10 | - |
| 4 | 434713.10 | 3288242.07 | Аналитический метод | 0.10 | - |
| 5 | 434729.47 | 3288278.57 | Аналитический метод | 0.10 | - |
| 6 | 434751.31 | 3288327.26 | Аналитический метод | 0.10 | - |
| 7 | 434756.63 | 3288339.12 | Аналитический метод | 0.10 | - |
| 8 | 434752.98 | 3288340.75 | Аналитический метод | 0.10 | - |
| 9 | 434748.46 | 3288330.69 | Аналитический метод | 0.10 | - |
| 10 | 434708.44 | 3288241.46 | Аналитический метод | 0.10 | - |
| 11 | 434732.00 | 3288212.37 | Аналитический метод | 0.10 | - |
| 1 | 434734.69 | 3288209.25 | Аналитический метод | 0.10 | - |

3. Сведения о характерных точках части (частей) границы объекта

| Обозначение характерных точек части границы | Координаты, м | | Метод определения координат характерной точки | Средняя квадратическая погрешность положения характерной точки (Mt), м | Описание обозначения точки на местности (при наличии) |
|---|---------------|---|--|---|--|
| | X | Y | | | |
| 1 | 2 | 3 | 4 | 5 | 6 |
| - | - | - | - | - | - |

Схема расположения границ публичного сервитута



Масштаб: 1:1000

Условные обозначения:

- вновь образованная часть границы, сведения о которой достаточны для определения ее местоположения (образуемая граница публичного сервитута);
- существующая часть границы, имеющиеся в ЕГРН сведения о которой достаточны для определения ее местоположения;
- объект электросетевого хозяйства (проектируемая ВЛ-0,4кВ);

:ПС1 - обозначение образуемого публичного сервитута;

1 ... 6 - обозначения характерных точек границы публичного сервитута;

● - характерная точка границы, сведения о которой позволяют однозначно определить ее положение на местности;

00:00:000000:000 - кадастровый номер земельного участка.